

# Sondernutzungsplan 1:1000 Gozenbergbach und Bergweidbach

Gozenbergbach, Abschnitt Fennstrasse bis Muelrütistrasse  
 Bergweidbach, Abschnitt Obere Bergweidstrasse bis Bergstrasse

## Festlegung Gewässerraum

Nach Art. 36a Gewässerschutzgesetz vom 24. Januar 1991

25. November 2019

### Vom Stadtrat beschlossen

Am: Der Stadtpräsident

Der Stadtschreiber

### Öffentlich aufgelegt

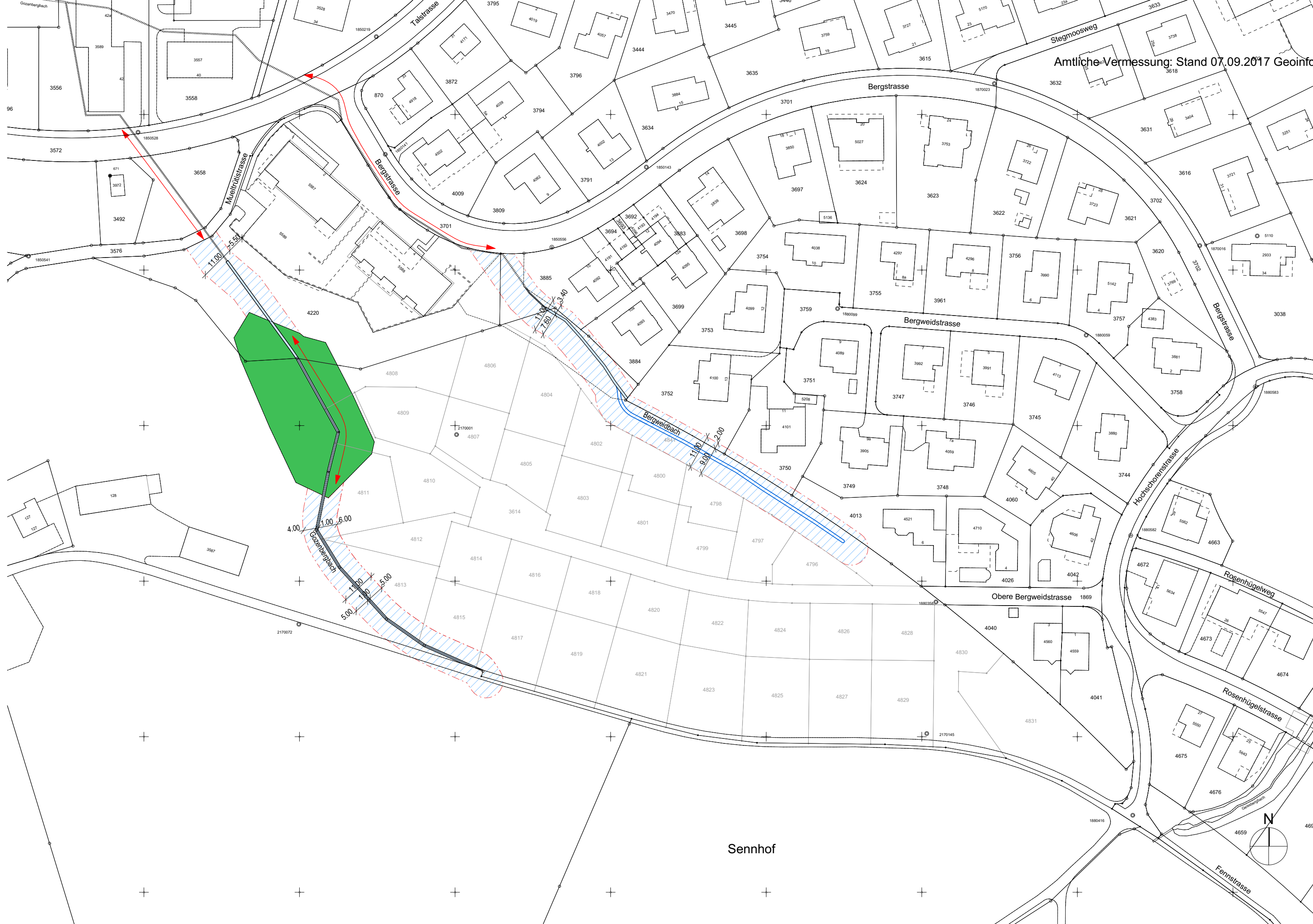
Vom: Bis am:

### Genehmigt vom Amt für Raumentwicklung und Geoinformation








Am: Der Amtsleiter:

Planung Gemperi Stauffacher Architektur GmbH, Rittmeyerstrasse 15, 9014 St.Gallen +41 71 272 26 26  
 Gewässerbauprojekt Grünenfelder & Lorenz AG, Bauingenieure und Planer, Vadianstrasse 35, 9000 St.Gallen +41 71 228 29 59

Plan Nr.  
 3963\_16 000 FG



Amtliche Vermessung: Stand 07.09.2017 Geoinfo

- Festlegung**
-  Baulinie Gewässerraum
  -  Verzicht Gewässerraum
  -  Gewässerraum
- Hinweise**
-  Wald
  -  Gewässer bestehend
  -  Gewässer Offenlegung
  -  Gewässer eingedolt

Sennhof