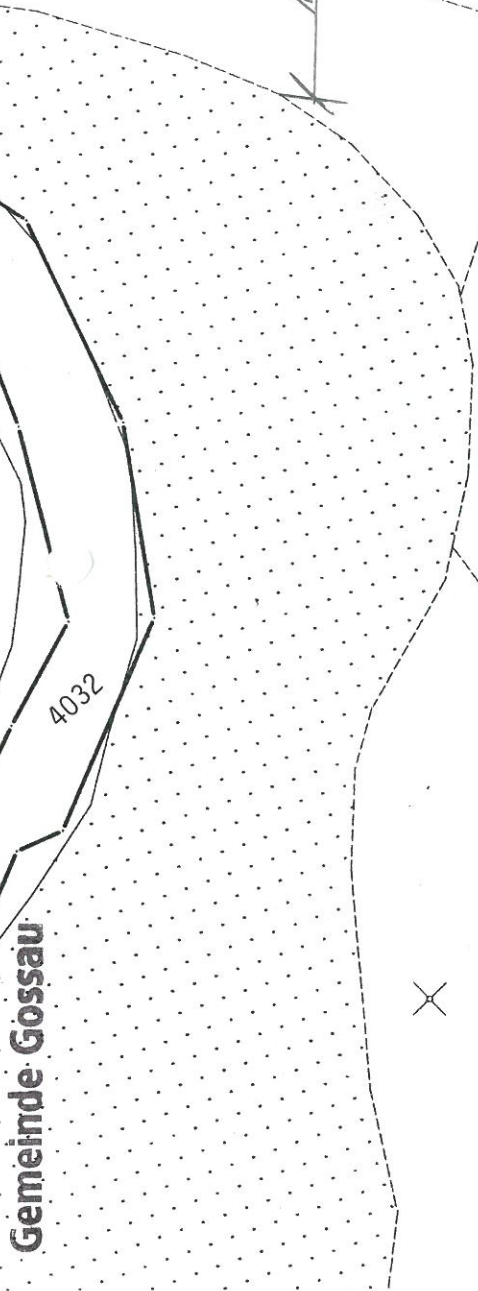
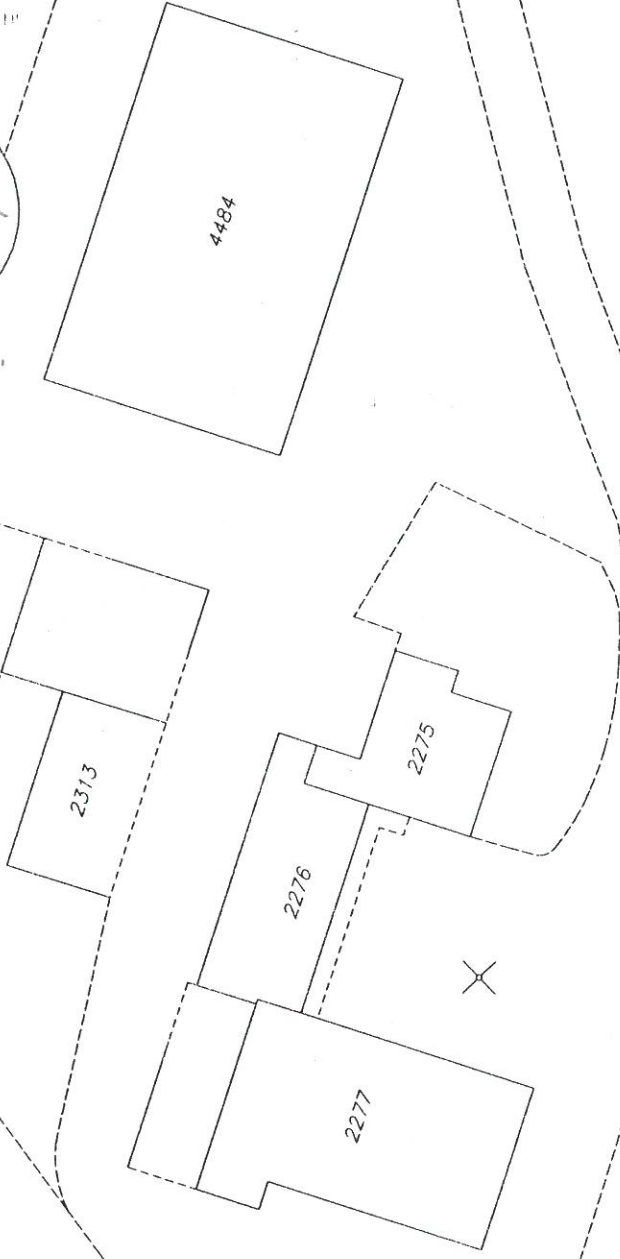
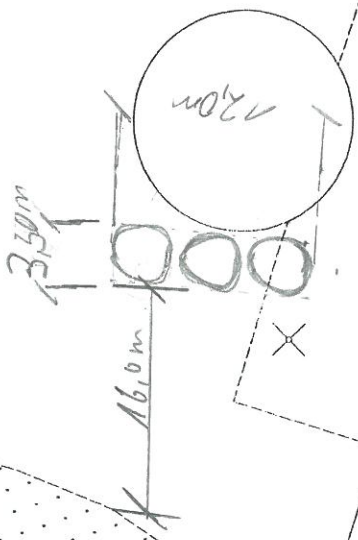


Nr. 13063
25. Juni 2012
Hochbauamt 9201 Gossau



4032



2620

Die Nutzung des Planes für
GEWERBLICHE ZWECKE und
 für **VERÖFFENTLICHUNGEN**
 ist bewilligungspflichtig!

Grundstücke mit unterstrichenen
 Nummern enthalten grundbuch-
 lich pendente Grenzlinien

1:500