



Stadtrat
Bahnhofstrasse 25
9201 Gossau
Tel. 071 388 41 11
Fax 071 229 13 37
info@stadtgossau.ch
www.stadtgossau.ch



Beilagepläne zum Gestaltungsplan Herisauer- / Bedastrasse

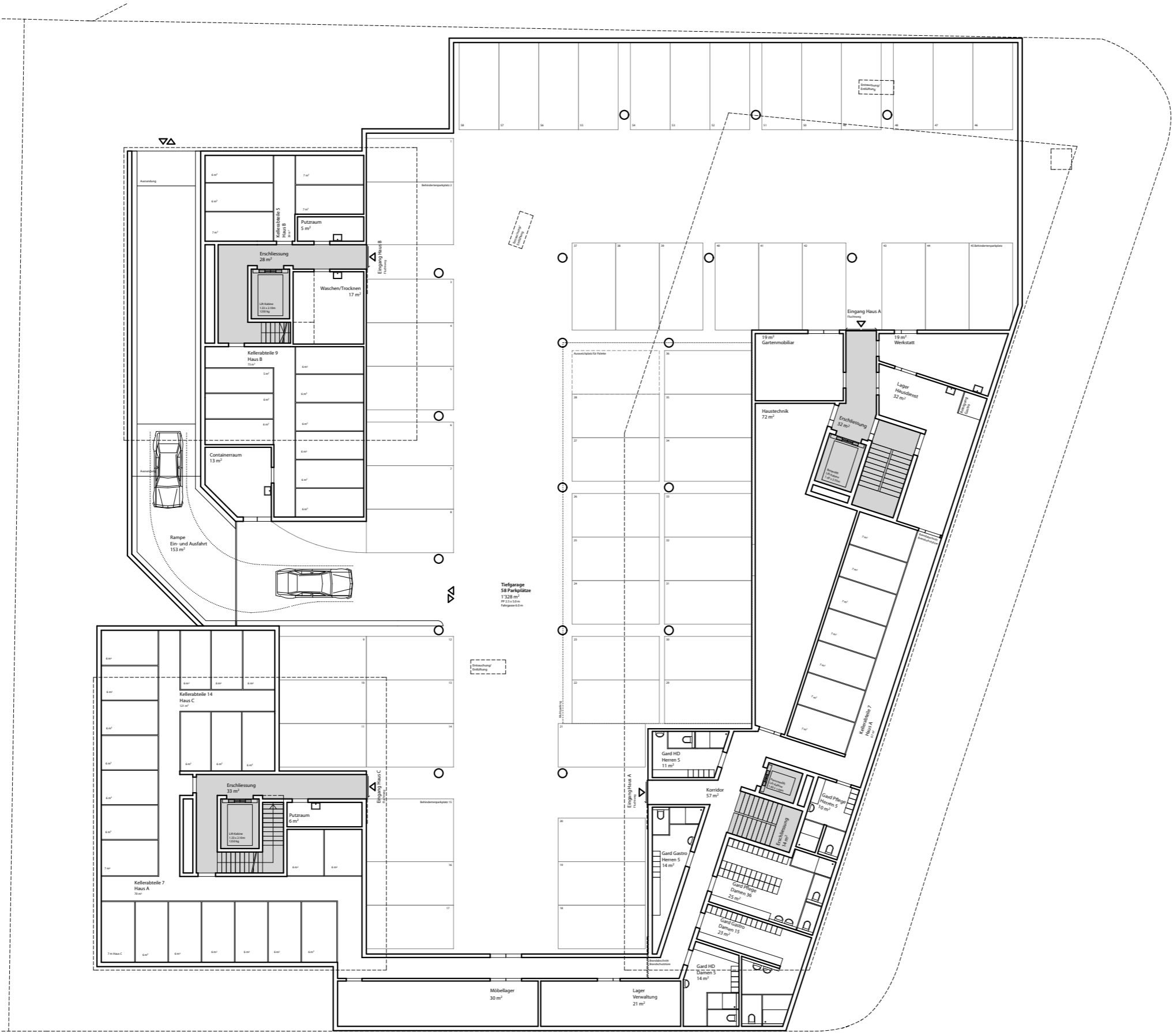
Inhaltsverzeichnis:

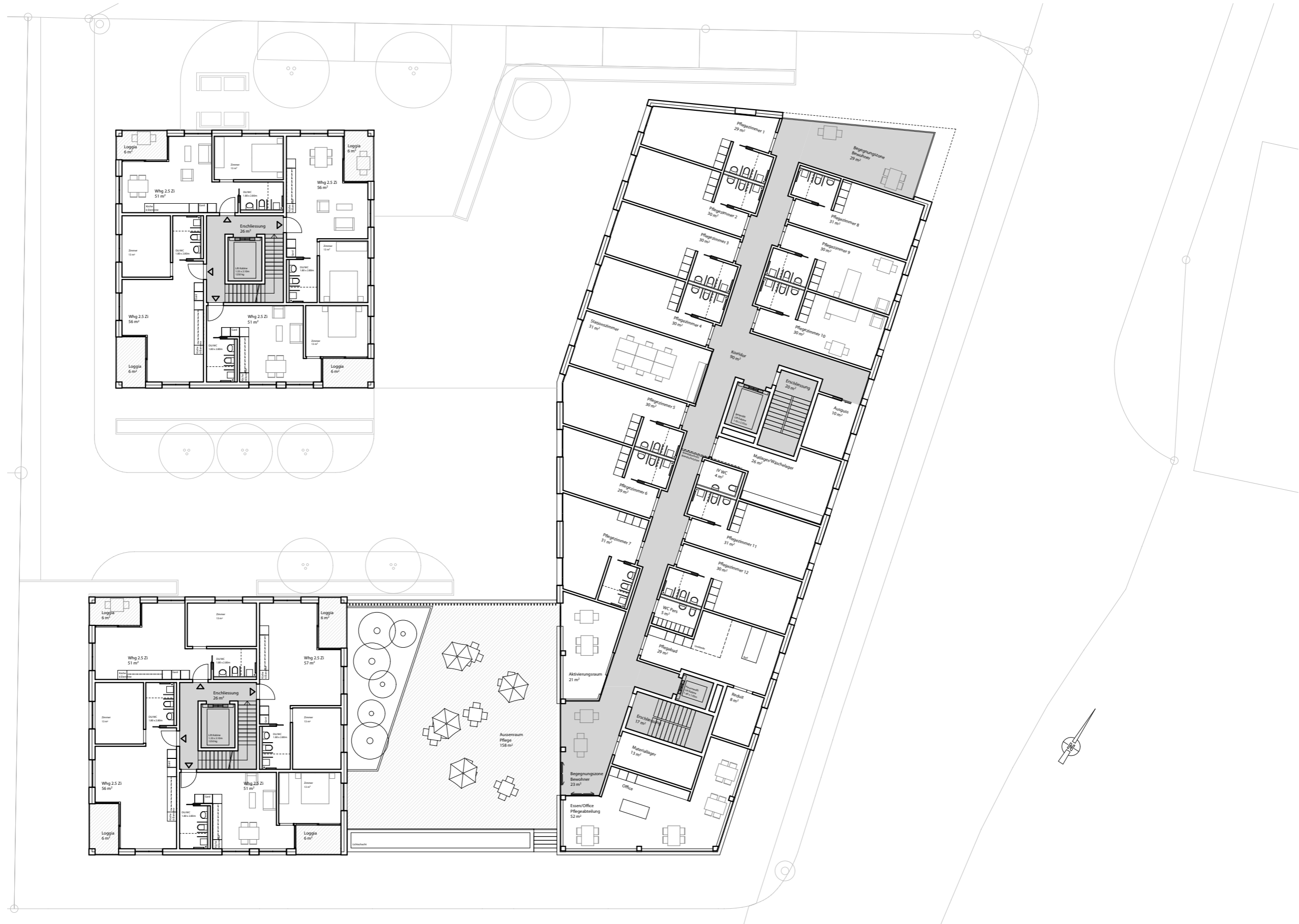
Grundriss Untergeschoss / Tiefgarage
Grundriss Erdgeschoss mit Umgebung
Grundriss 1. Obergeschoss
Grundriss 2. Obergeschoss
Grundriss 3. Obergeschoss
Grundriss 4. Obergeschoss
Fassaden Ost / Nord
Fassaden Süd / West
Schnitt B / Querschnitt A
Schnitte C und D
Längsschnitt Haus A

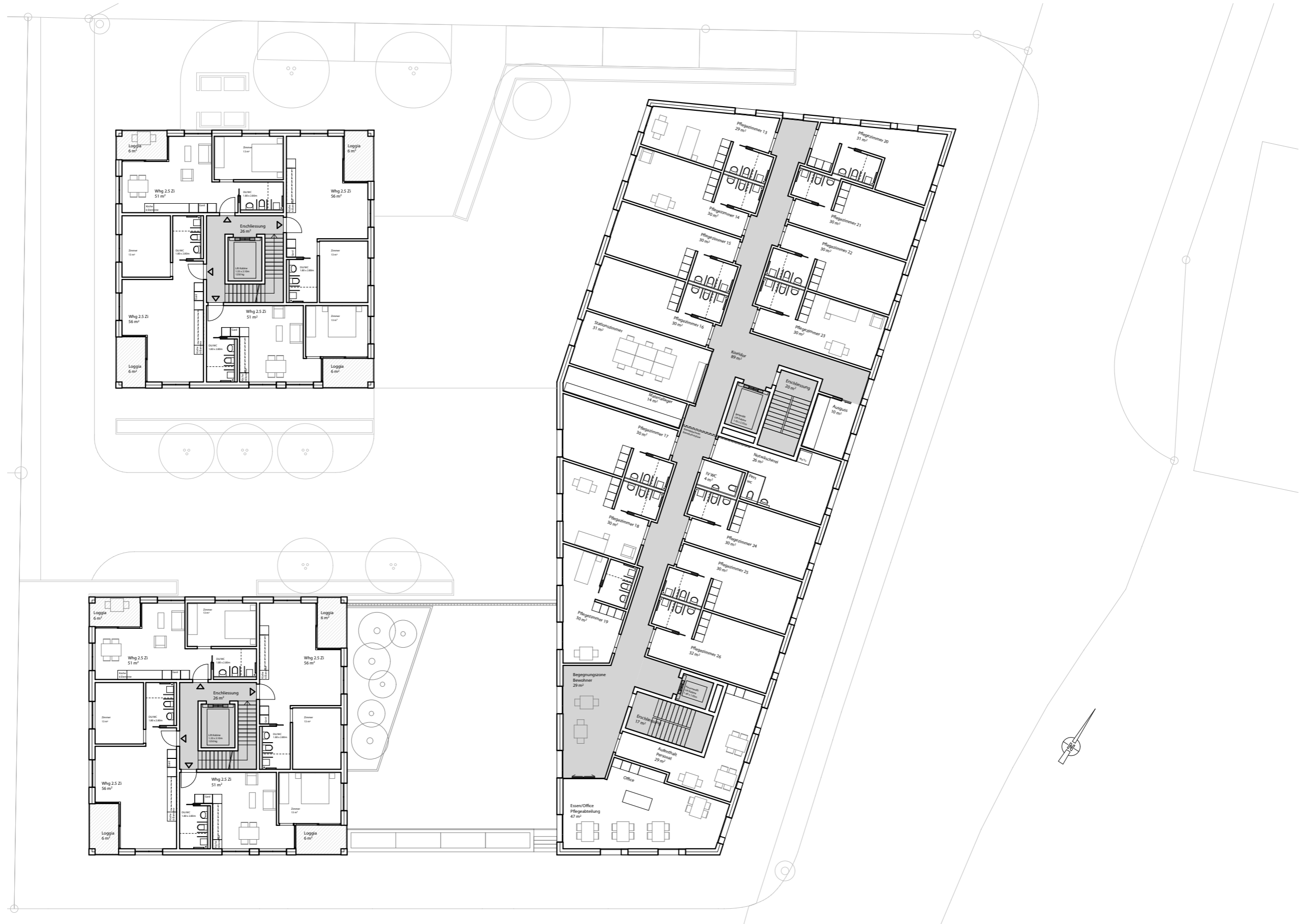
Plandatum 22. März 2012

archiTRAV Architektur AG, Postfach, Bedastrasse 2, 9201 Gossau SG

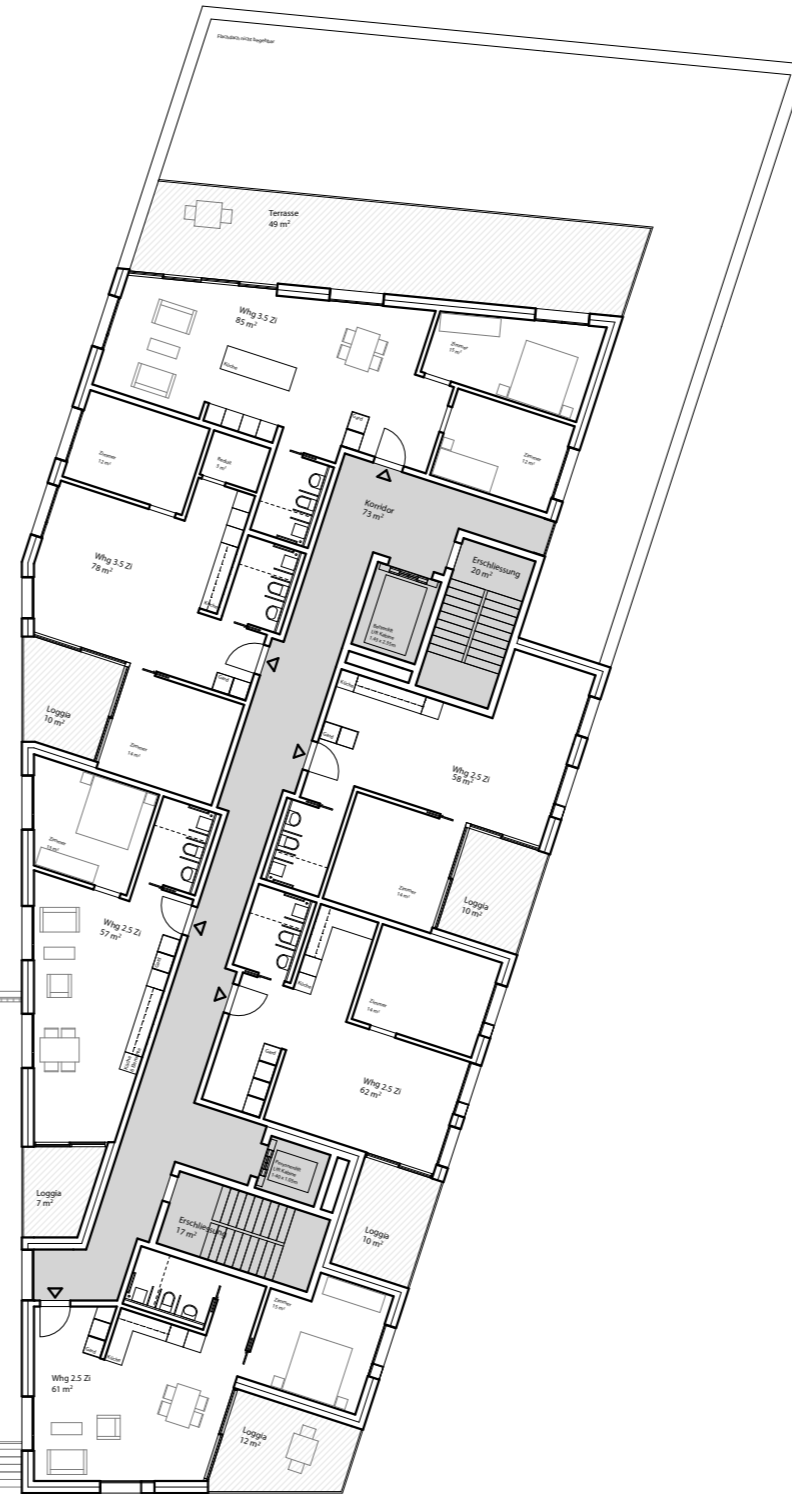
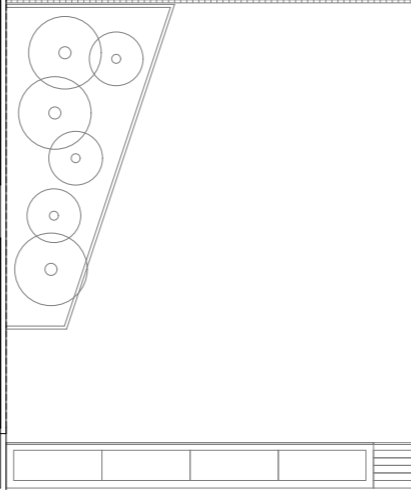
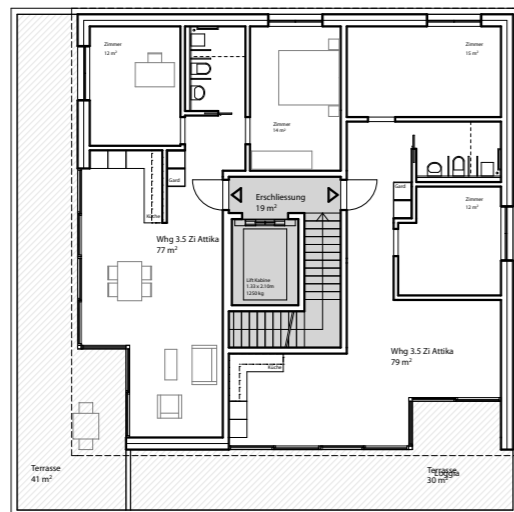
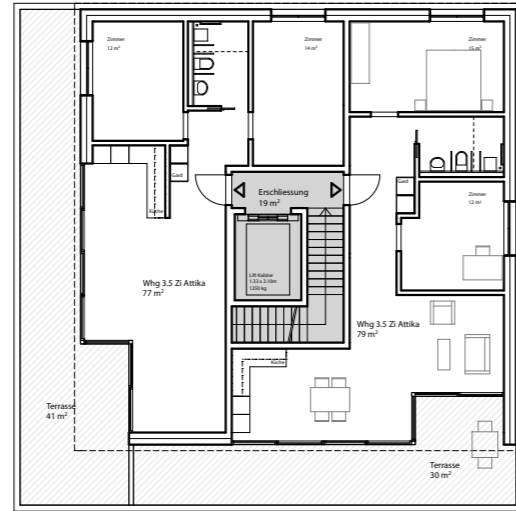
071 285 68 94

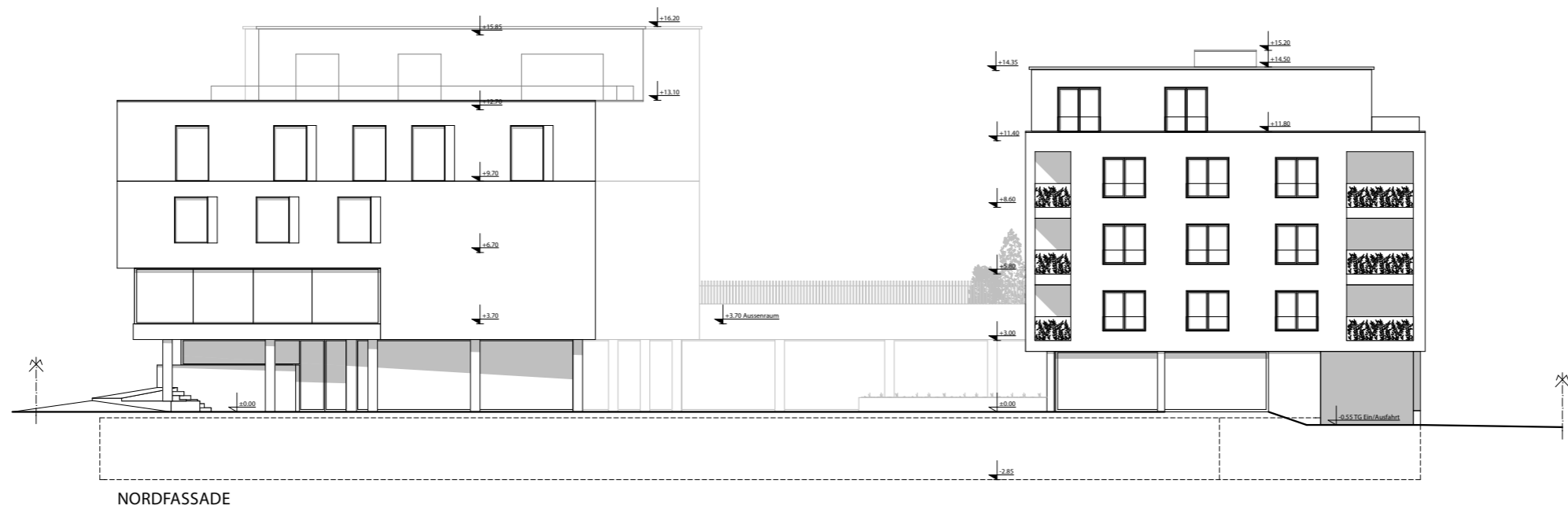
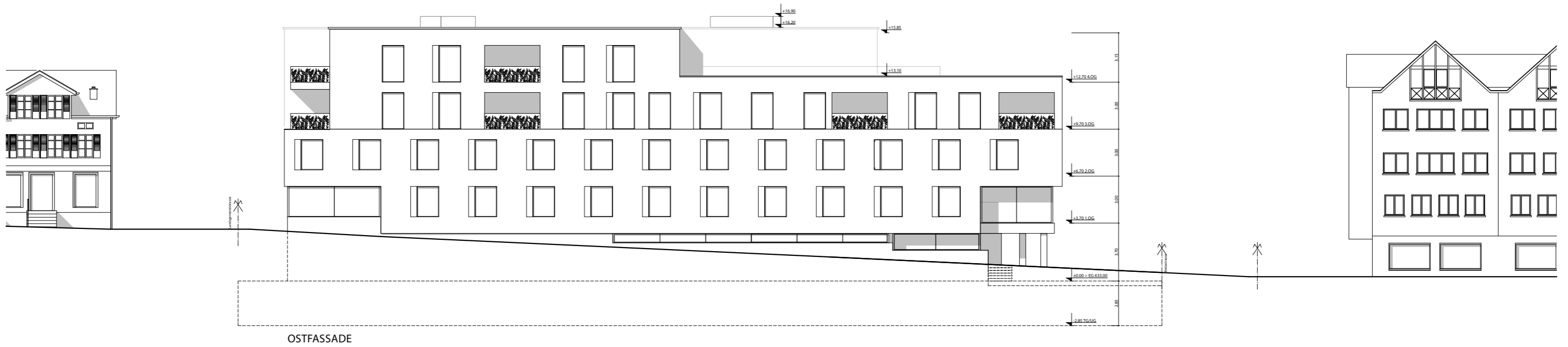


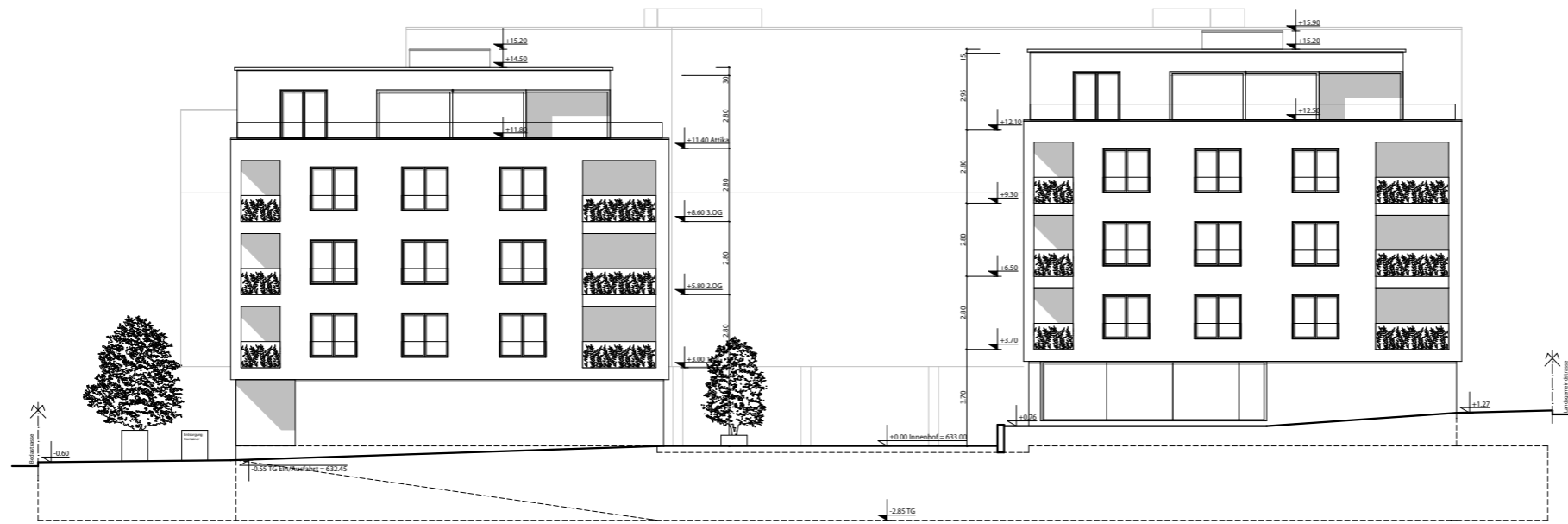




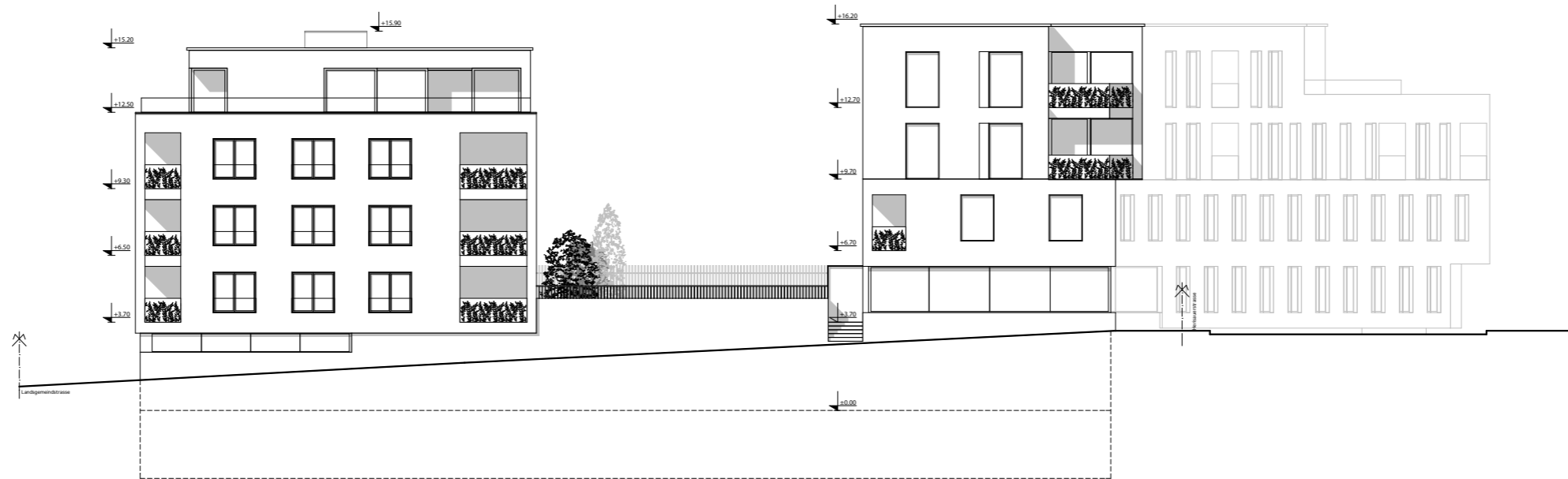








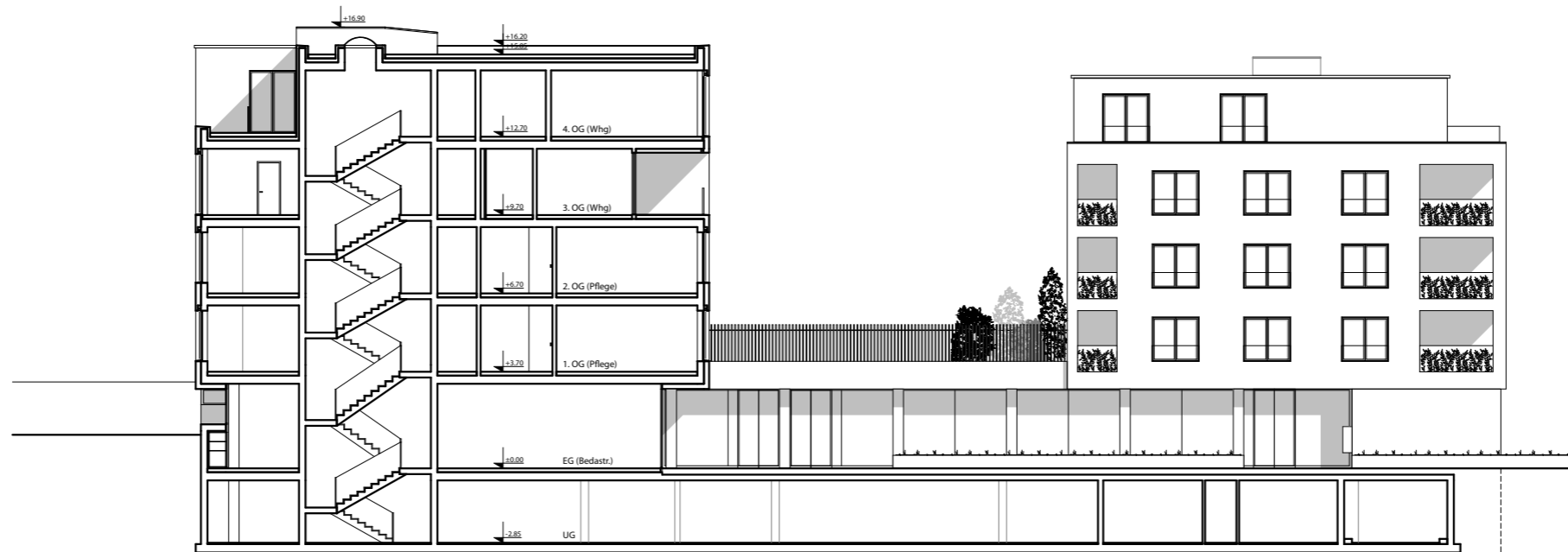
WESTFASSADE



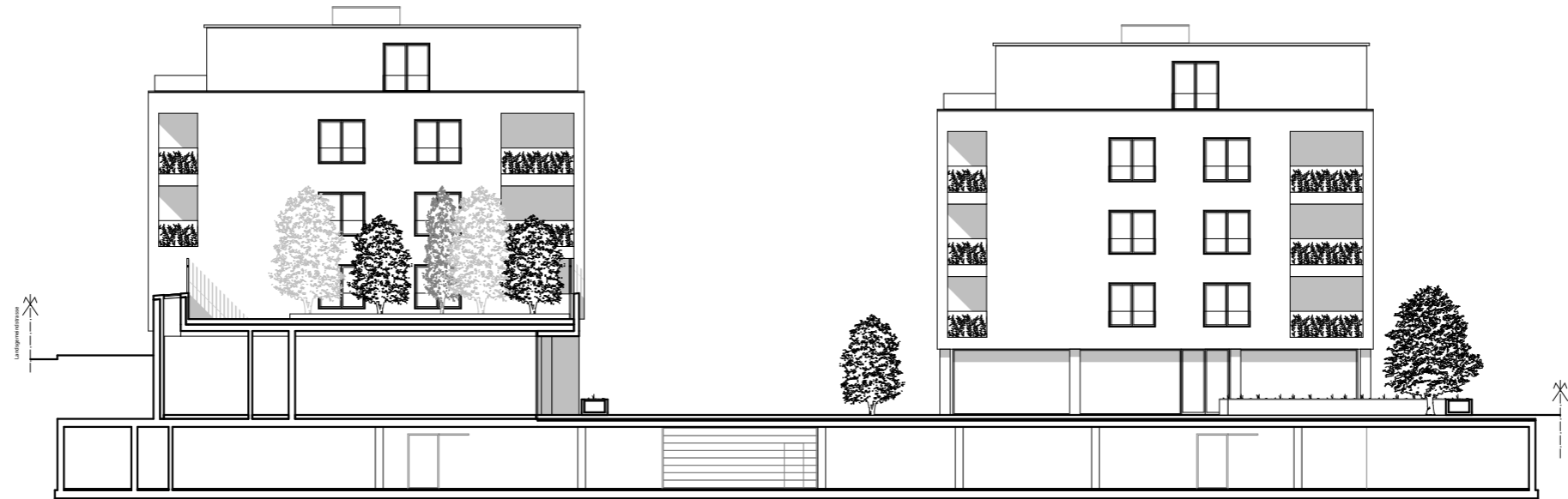
SÜDFASSADE



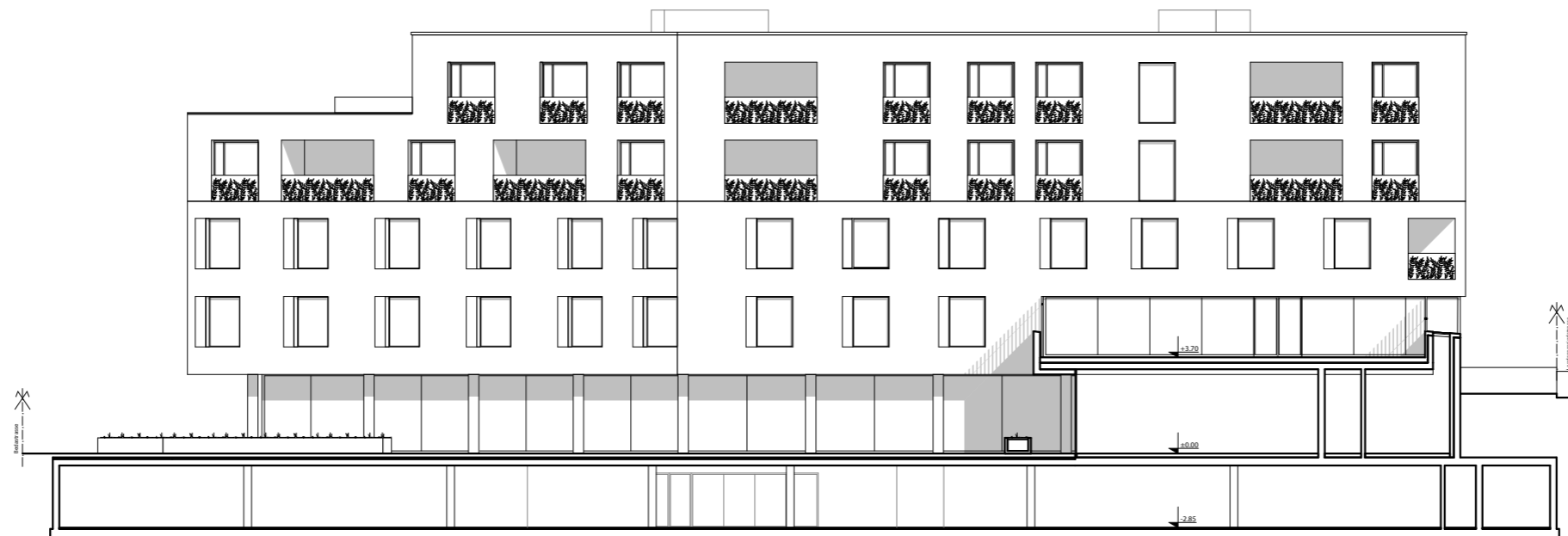
Schnitt B | Haus B und C | Blickrichtung Ost



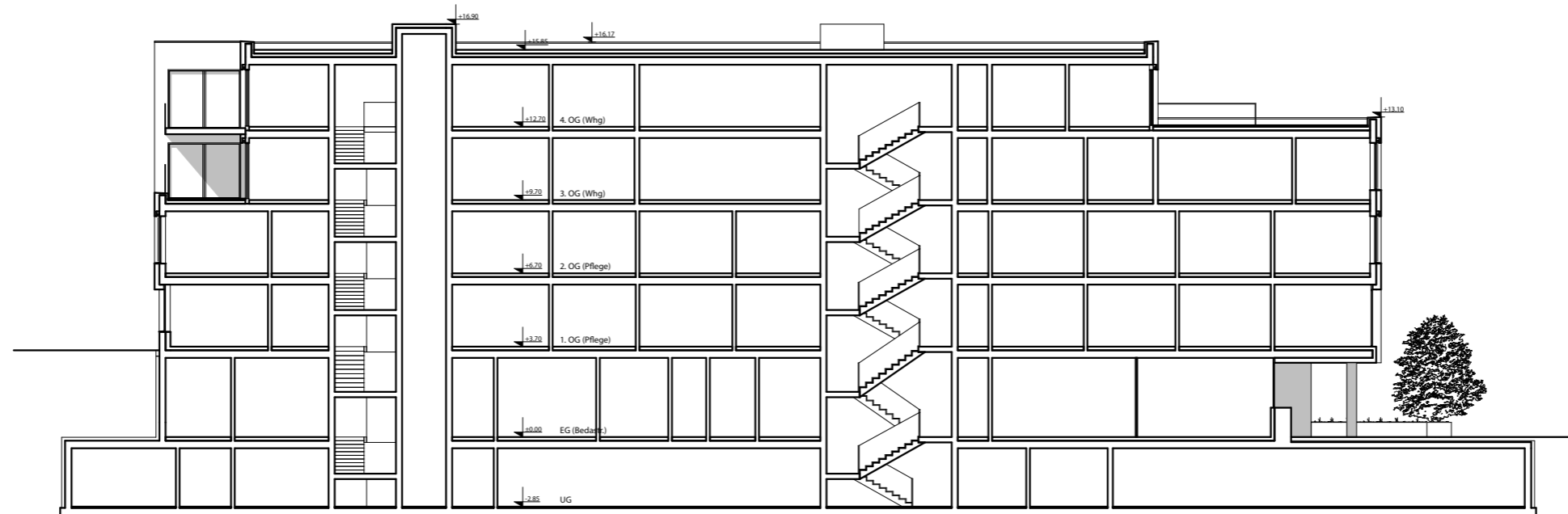
Querschnitt A | Haus A | Ansicht Haus C | Blickrichtung Süd



Schnitt C | Ansicht Haus B und C | Blickrichtung West



Schnitt D | Ansicht Haus A | Blickrichtung Ost



Längsschnitt Haus A | Blickrichtung West