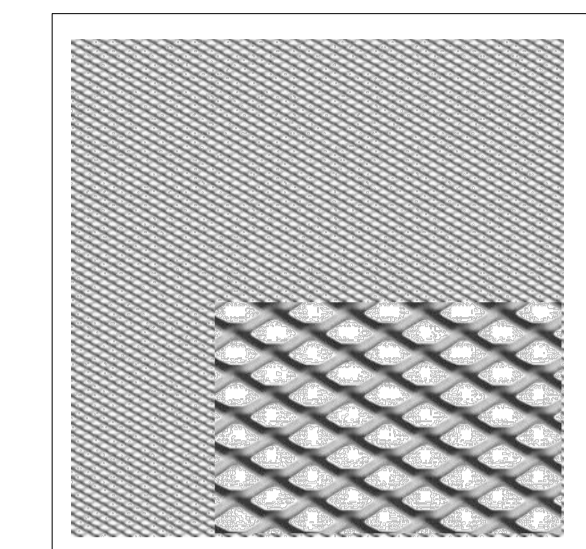
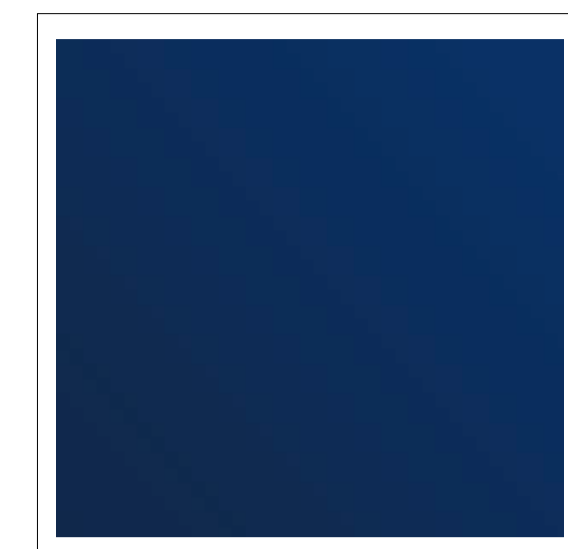


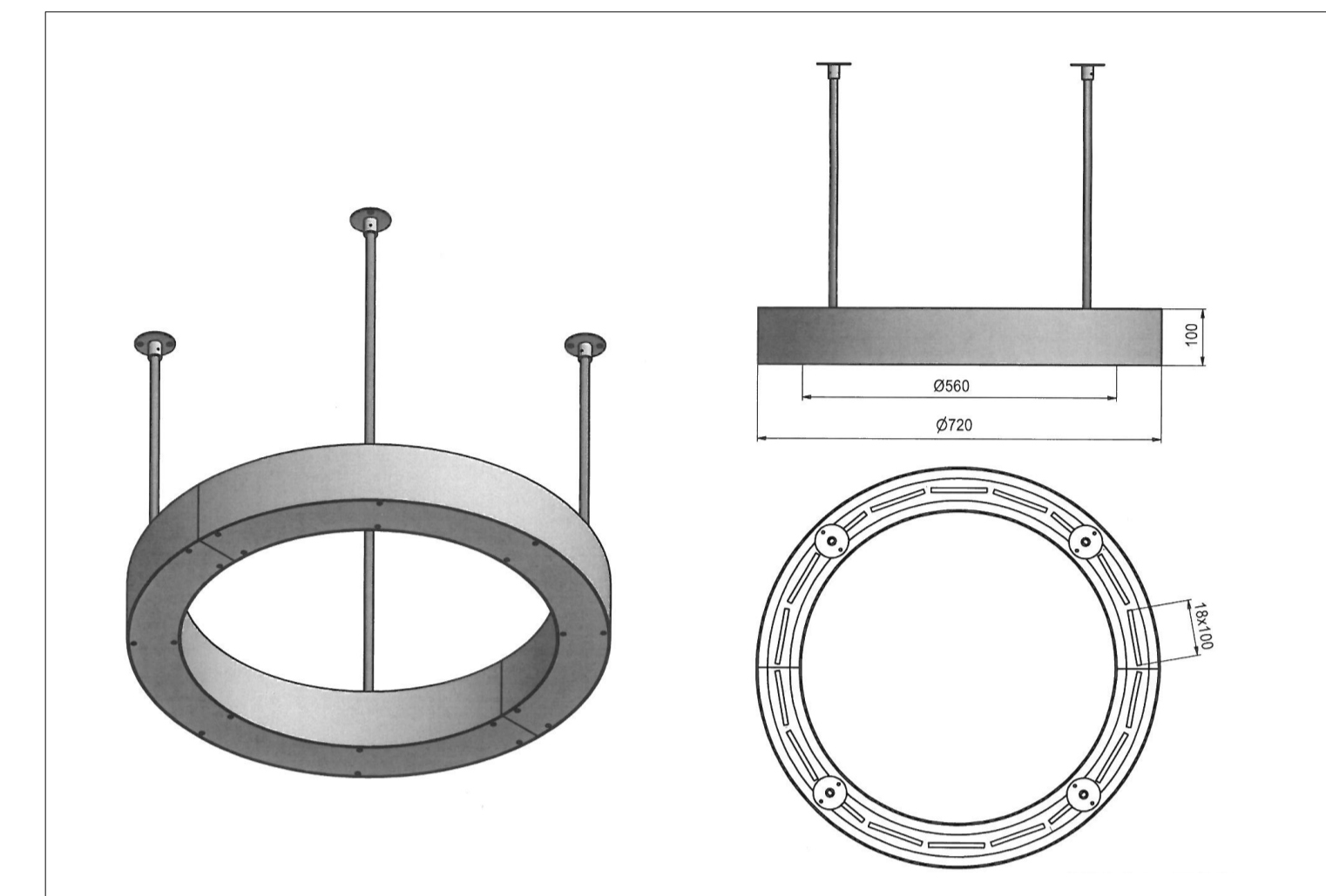
Obersicht Dachfelder



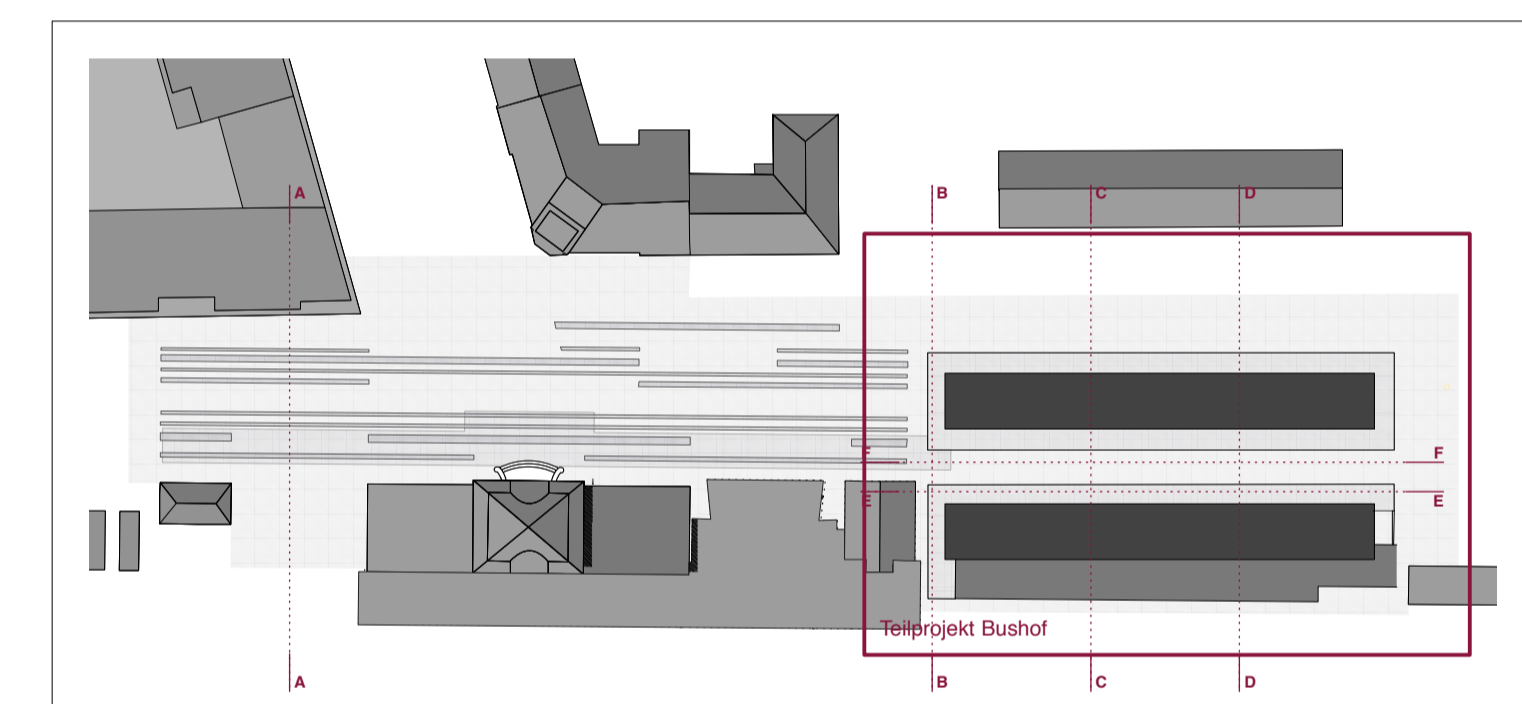
Dachfeldöffnung Streckmetall Basalt



NCS-Pulverbeschichtung Farbe Mittelmattblau

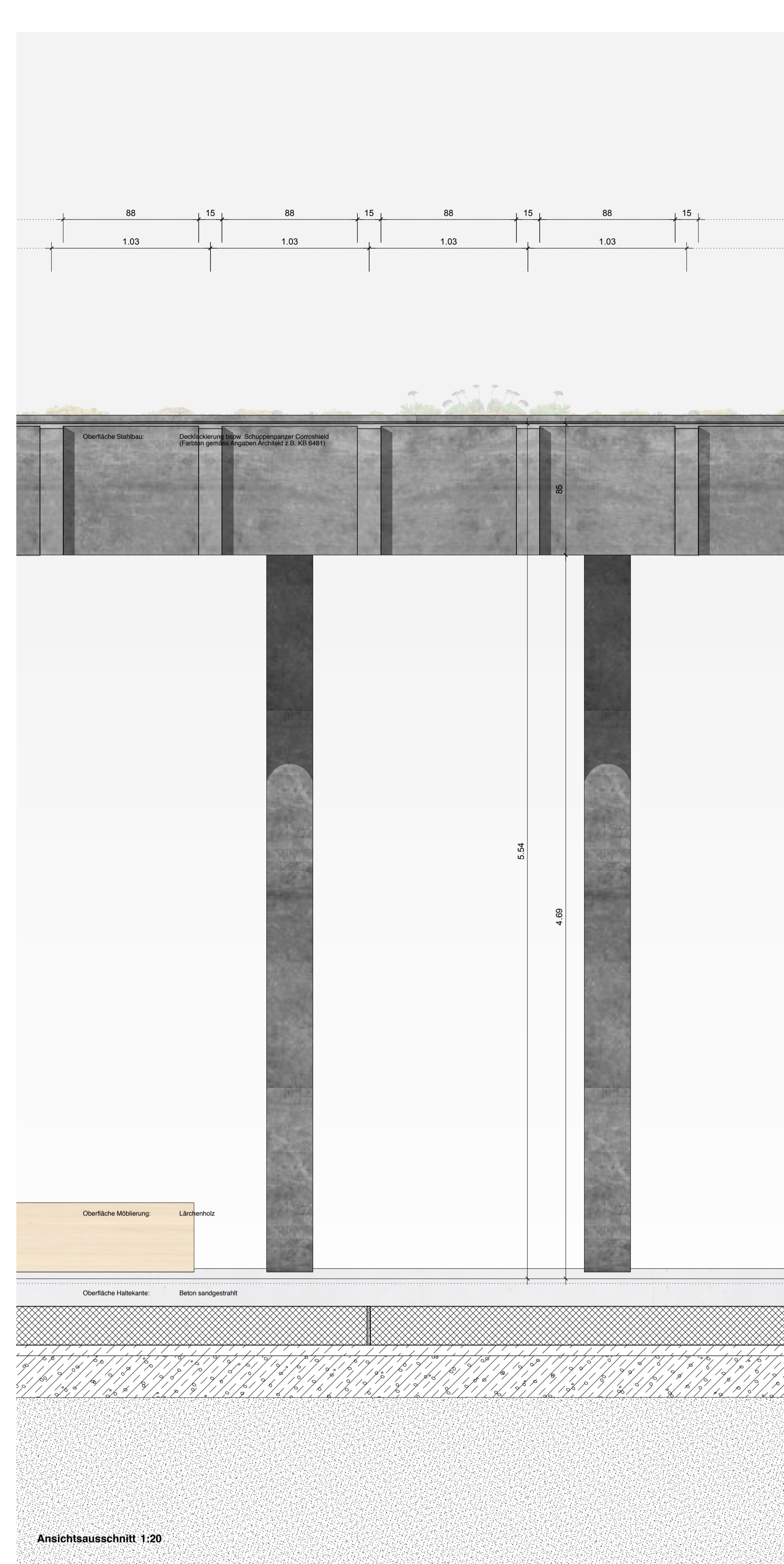


Detail Leuchte um Stützenköpfe (32 Stk. / 16 pro Dach)

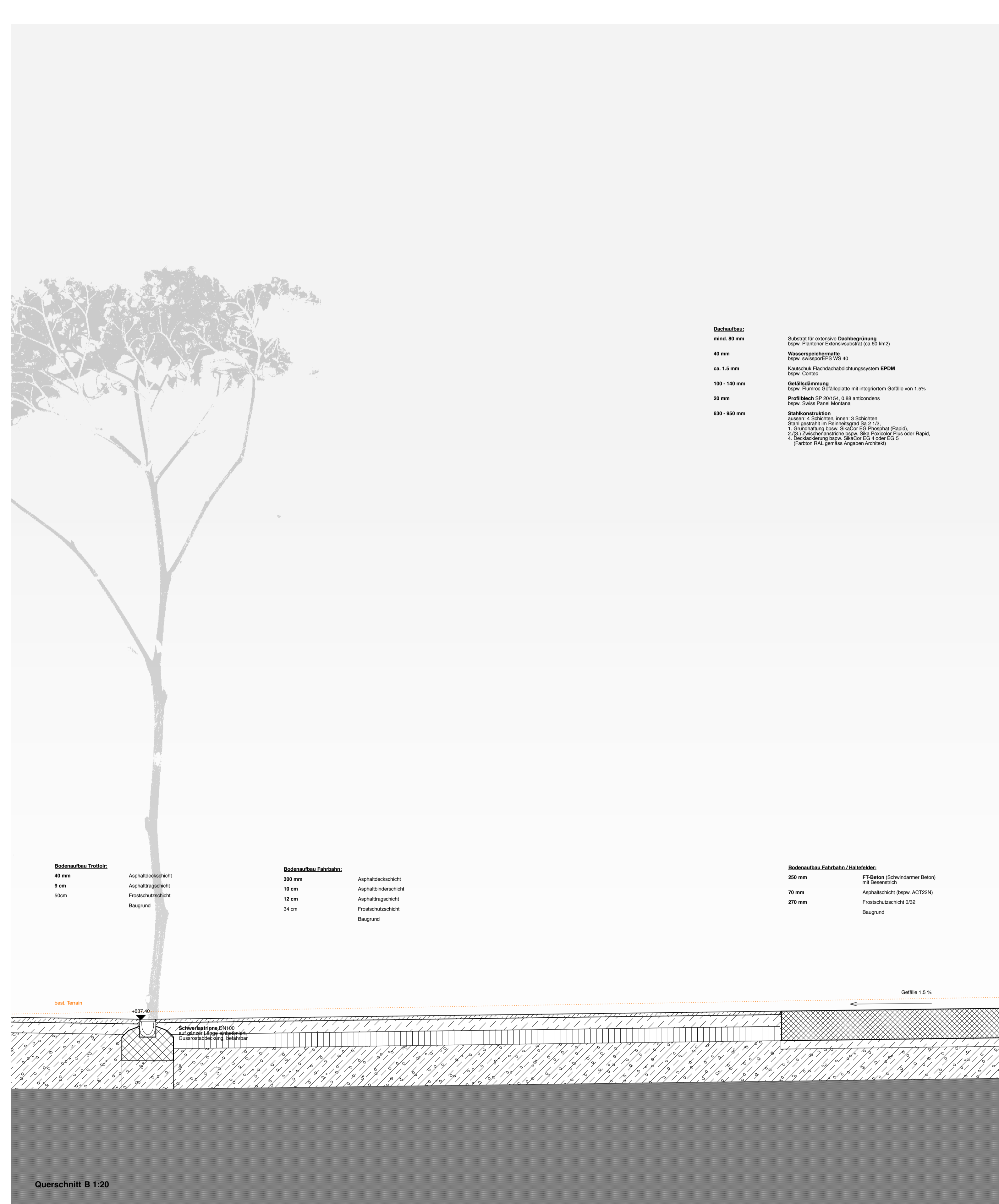


Situationsplan 1:1000

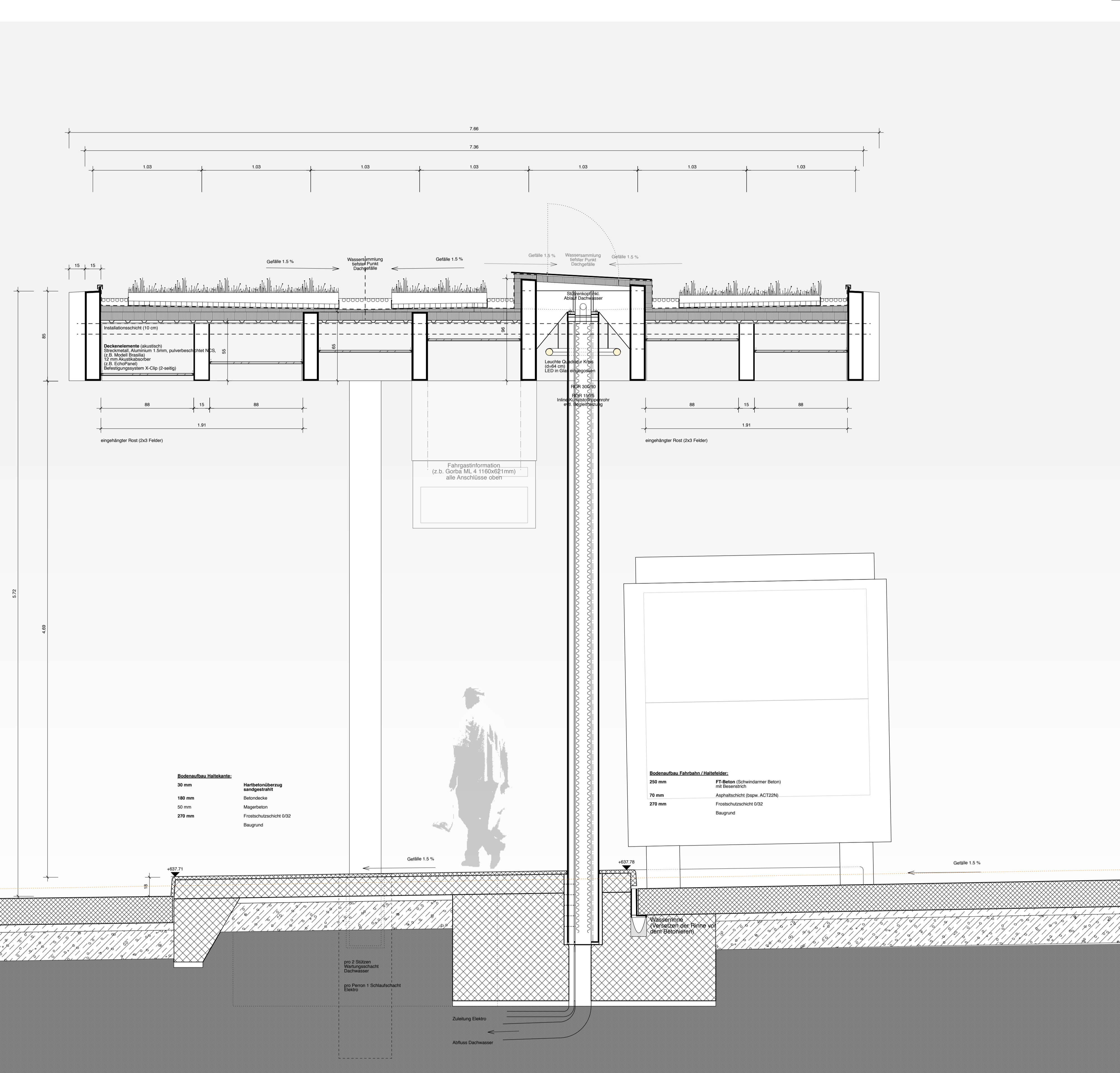
Stadtrat
Bahnhofstrasse 25
5201 Gossau
Tel. 071 388 41 11
Fax 071 229 13 37



Ansichtsausschnitt 1:20



Querschnitt B 1:20



Querschnitt A 1:20

vom Stadtrat erlassen am
 Stadtpresident Stadtschreiber
 öffentlich aufgelegt von / bis
 vom Baudepartement des Kantons St. Gallen genehmigt am
 Leiter Rechtsdienst TBA mit Ermächtigung

047 BUS Neugestaltung Bahnhofplatz Gossau, Gossau SG

Bauherr: Stadt Gossau, Bahnhofstrasse 25, 5200 Gossau SG
 Bauort: Bahnhofplatz Gossau
 Planungsbüro: BAUPROJEKT

Detailstudien 1

Plannummer: 047-310
 Planformat: 1470 x 742.5
 Date: 04.05.2016

Massestab: 1:20
 Zeichner: ES
 Geprüft: TM
 Druckdatum: 04.05.2016

Erstellt: 04.05.2016
 Revidiert: 04.05.2016
 Druckdatum: 04.05.2016

tom munz architektur zwinglistrasse 3 9000 st.gallen +41(0)71 220 41 41 www.tommunz.com tmj@tommunz.com
 Studio Vulkan Landschaftsarchitektur GmbH, Vulkanstrasse 120, CH-8048 Zürich, www.studiovulkan.ch



Grundrissausschnitt 1:20