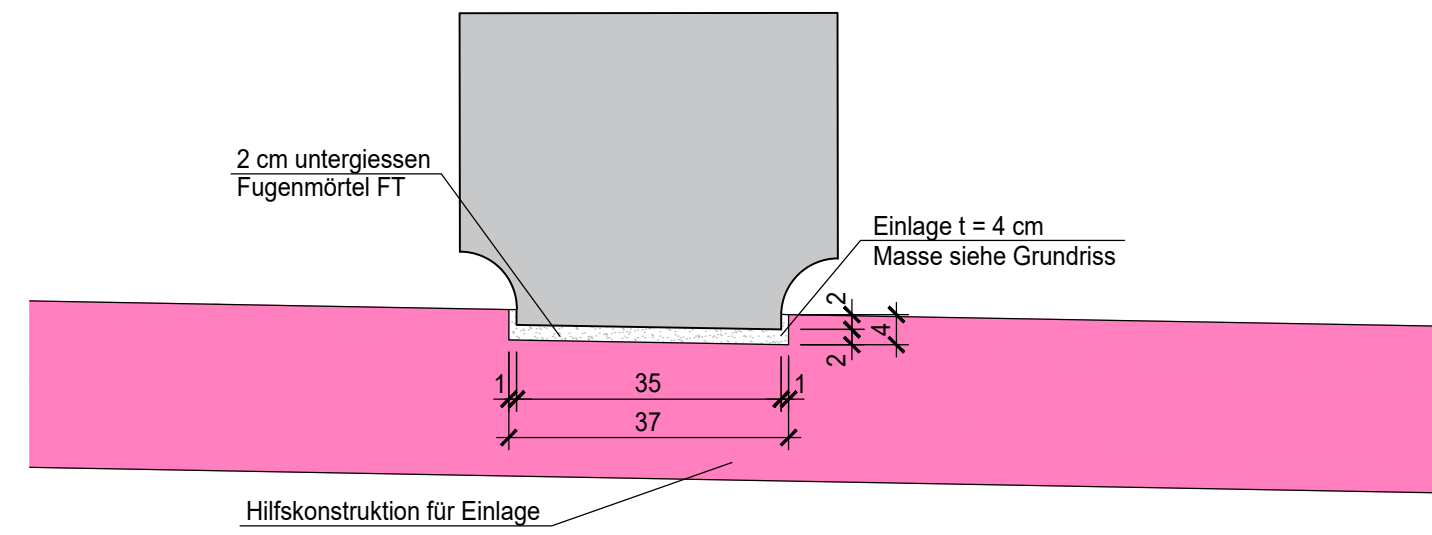


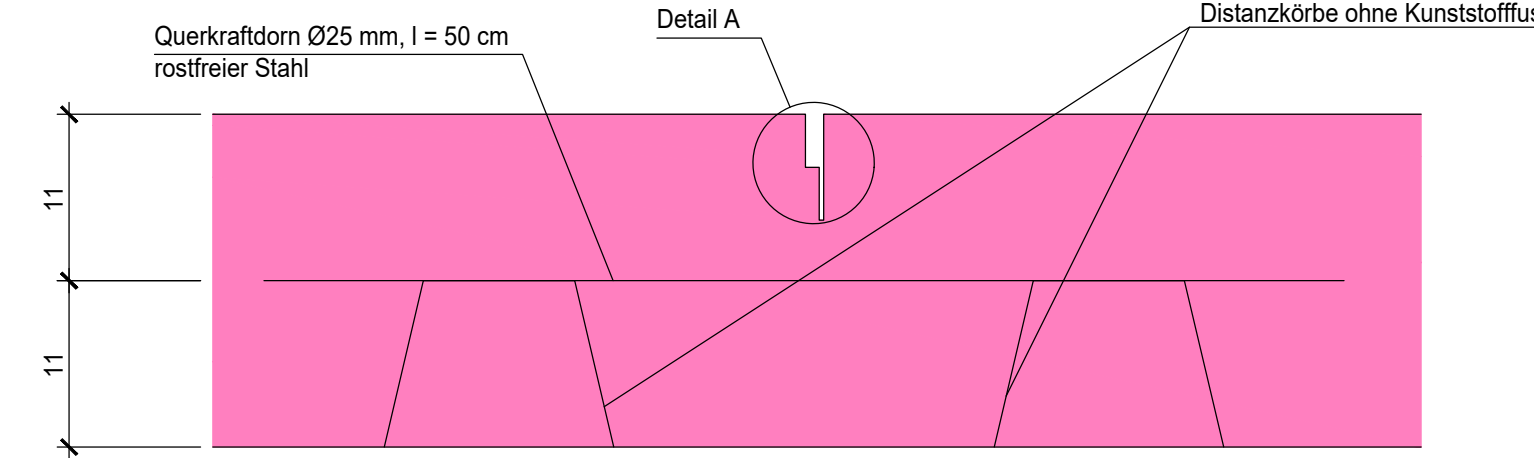
Detail Einlage für Betonsitzbänke 1:10



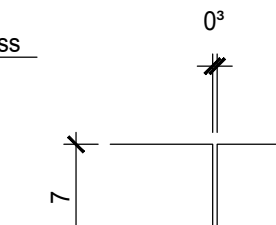
Fahrbahnoberbau 1:5

Querfugen gefräst

Die Querfugen werden grundsätzlich geschnitten. Unmittelbar neben dem Rand, wo das Schneiden nicht möglich ist, bereits im Frischbeton auf ca. 5 - 8 cm Querfugenlänge, ein Kunststoffprofil einlegen.

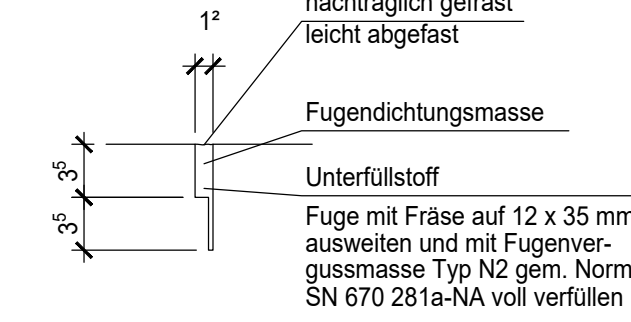


1. Phase



Detail A

2. Phase

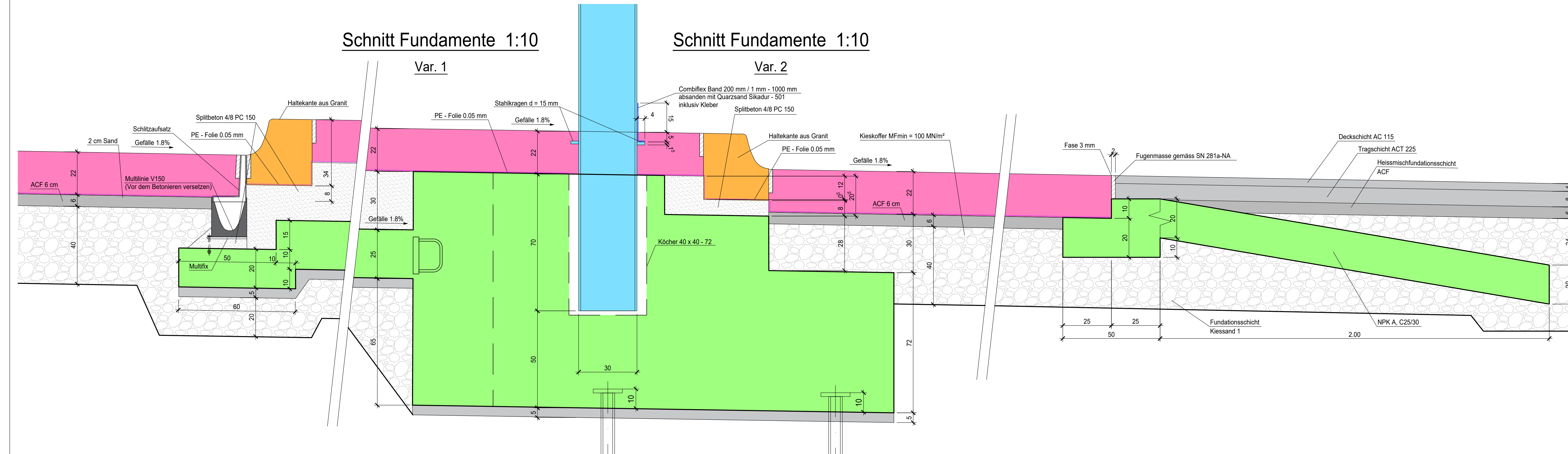


Schnitt Fundamente 1:10

Var. 1

Schnitt Fundamente 1:10

Var. 2



- Fundament
- Betonbelag
- Haltekante

Beton Fundament: T2, C25/30, XC4, XD1, XF4, Dmax. 32, CI 0.10, C3

Beton für Betonfahrbahn: SG 6, C30/37, XC4, KD3, XF 4, Dmax. 32, CI 0.10, C3
W/Z = 0.43
FTW: hoch
Biegezugfestigkeit 5,5 N/mm²
Oberfläche Besenstich

Genereller Aufbau Strasse: Deckschicht AC 115, 4 cm
Tragschicht ACT 225, 8 cm
Heissmischfundationsschicht ACF, 6 cm
Fundationsschicht Kiessand 1, 40 cm

Bushof Gossau			
Foundation Schnitte und Details			
Auflageprojekt			
 BORGOGNO EGGENBERGER BAUINGENIEURE Bauringenieur Eggenberger + Partner AG Güterbahnstrasse 6 CH-9000 St.Gallen Telefon 0041 (0)71 288 55 88 Telefax 0041 (0)71 288 05 44	Plan-Nr. 2020-533-630	Massstab: 1:5/10	Dat. 30.9.2022 Gez. SM / SD Kontr. tr