

Stadtrat
 Bahnhofstrasse 25
 9201 Gossau
 Tel. 071 388 41 11
 info@stadtgossau.ch
 www.stadtgossau.ch



Sondernutzungsplan Fenn

Gozenbergbach, Abschnitt Fennstrasse Muelrütistrasse
 Bergweidbach, Abschnitt Obere Bergweidstrasse bis Bergstrasse

Festlegung Gewässerraum Baulinien

1:1000
Vorprüfung

Zweck: Besondere Bauweise Art. 25 ff Planungs- und Baugesetz (PBG) vom 05. Juli 2016

16.11.2018

Vom Stadtrat beschlossen

Am: Der Stadtpräsident

Der Stadtschreiber

Öffentlich aufgelegt

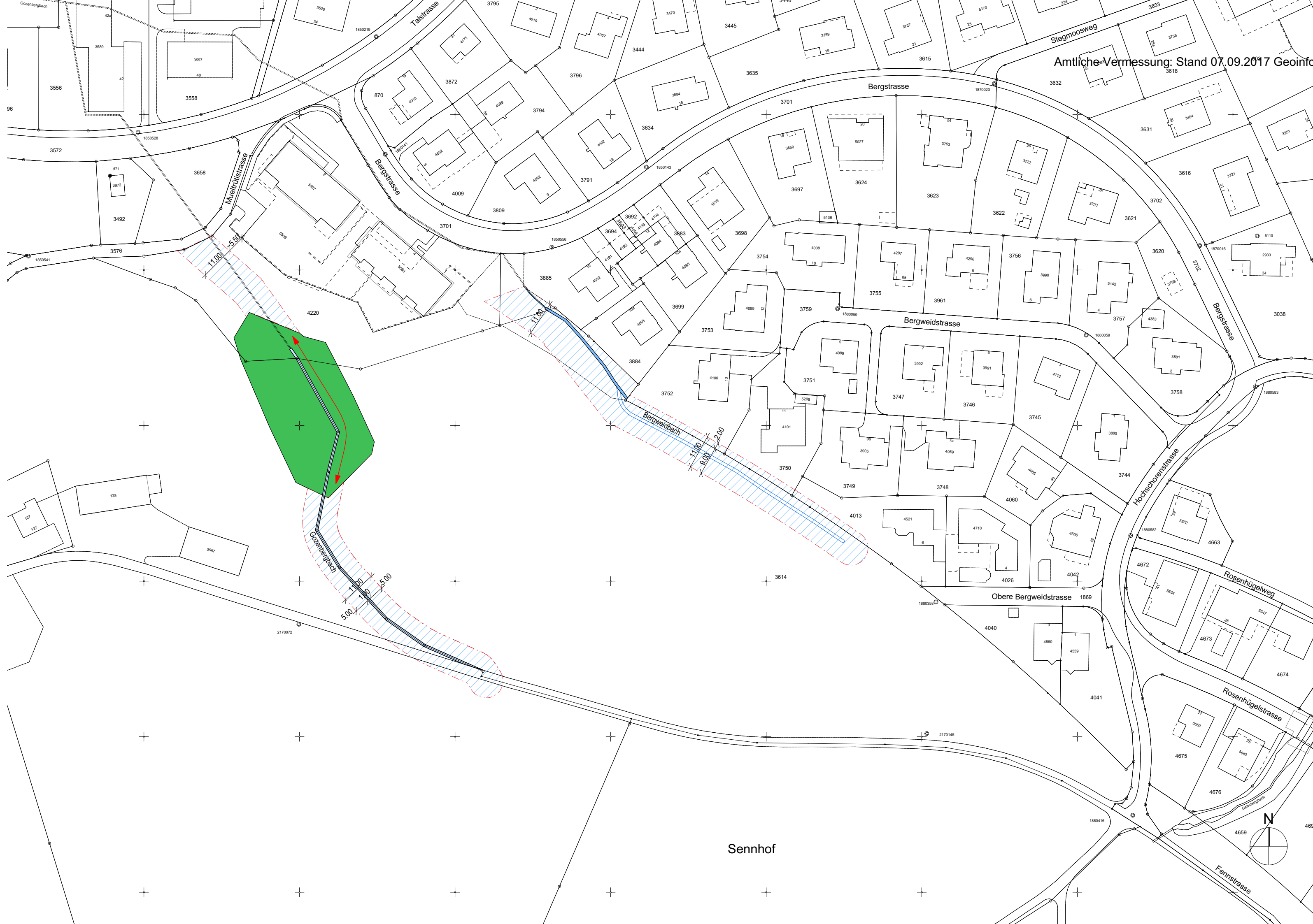
Vom: Bis am:

Genehmigt vom Amt für Raumentwicklung und Geoinformation




Am: Der Amtsleiter:

Planung Gewässerbauprojekt Gemperi Stauffacher Architektur GmbH, Rittmeyerstrasse 15, 9014 St.Gallen +41 71 272 26 26
 Grünenfelder & Lorenz AG, Bauingenieure und Planer, Vadianstrasse 35, 9000 St.Gallen +41 71 228 29 59




Plan Nr.
 3963_16 000 FG



Festlegung

-  Baulinie Gewässerraum
-  Verzicht Gewässerraum (Wald)
-  Gewässerraum

Hinweise

-  Wald
-  Gewässer bestehend
-  Gewässer Offenlegung

Sennhof