

Die Nutzung dieses Planes für gewerbliche Zwecke und für Veröffentlichungen ist bewilligungspflichtig.

Grundstücke mit unterstrichener Nummer sind grundbuchlich noch nicht erledigt (Bsp. 1854)

Ausgabedatum: 17.01.2014



GEOINFO AG

Geo-IT und Vermessung
Lindenwiesstrasse 12 9201 Gossau
Tel: 071.388 85 85 Fax: 071 388 85 90



Bauakten

Nr. 13587

- 4. Feb. 2014

Hochbauamt
9201 Gossau

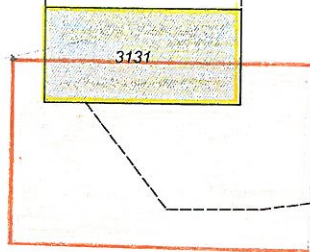
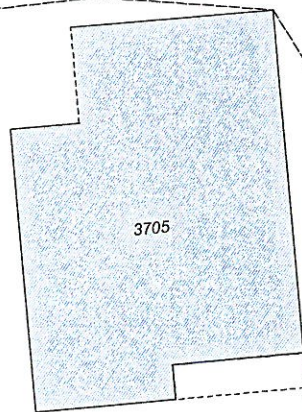
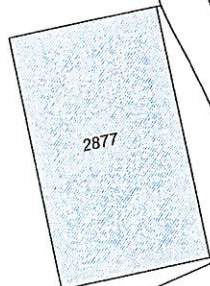
1736

Grundeigentümer:

Projektverfasser:

Roth und Hautle Holzbau GmbH
Werk Winkeln
Industriestr. 15
9015 St.Gallen - Winkeln
Tel. 071 310 10 88
Fax 071 310 10 89

St. Gallen, 5. Febr., 2014



Rüden

1751

838

