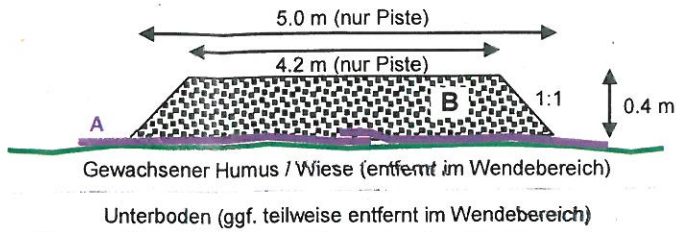




Detail temporäre Transportpiste / Triageplatz / Wendebereich



A Bau / Trennvlies $\geq 150 \text{ g/m}^2$, Stösse / Bahnen überlappend, seitlich mind. 20 cm frei / nicht überdeckt

B Kofferschüttung:

- Gebrochenes Material (RC-Material zulässig)
- Max. Korngrösse $\leq 63 \text{ mm}$
- Eingewalzte / verdichtete Stärke: 0.4 m

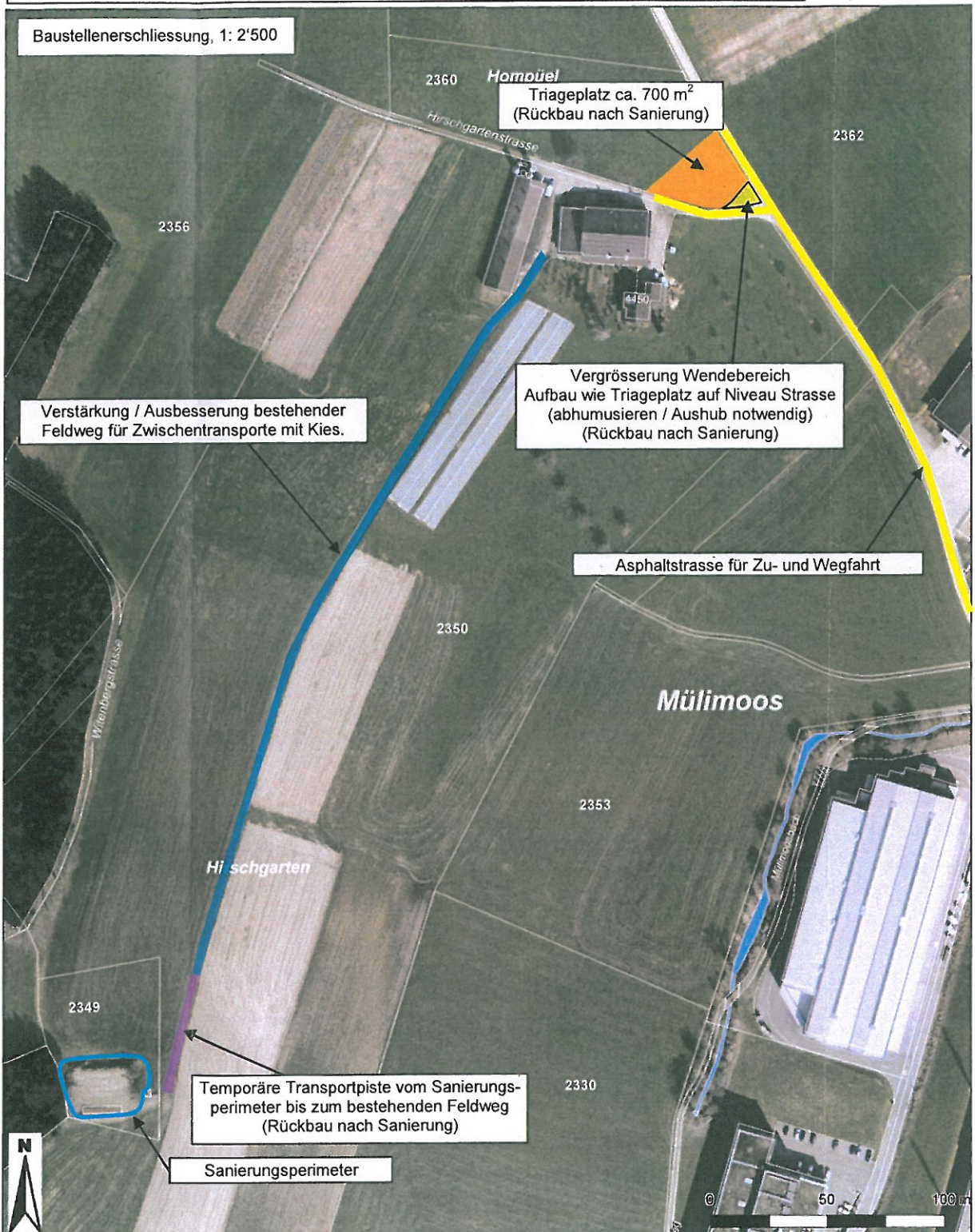
ANDRES GEOTECHNIK AG

Schiessar
G

Sanierungspl
Baustellenerschl

N

Baustellenerschliessung, 1: 2'500



natisch

nen (Abbruch)

A