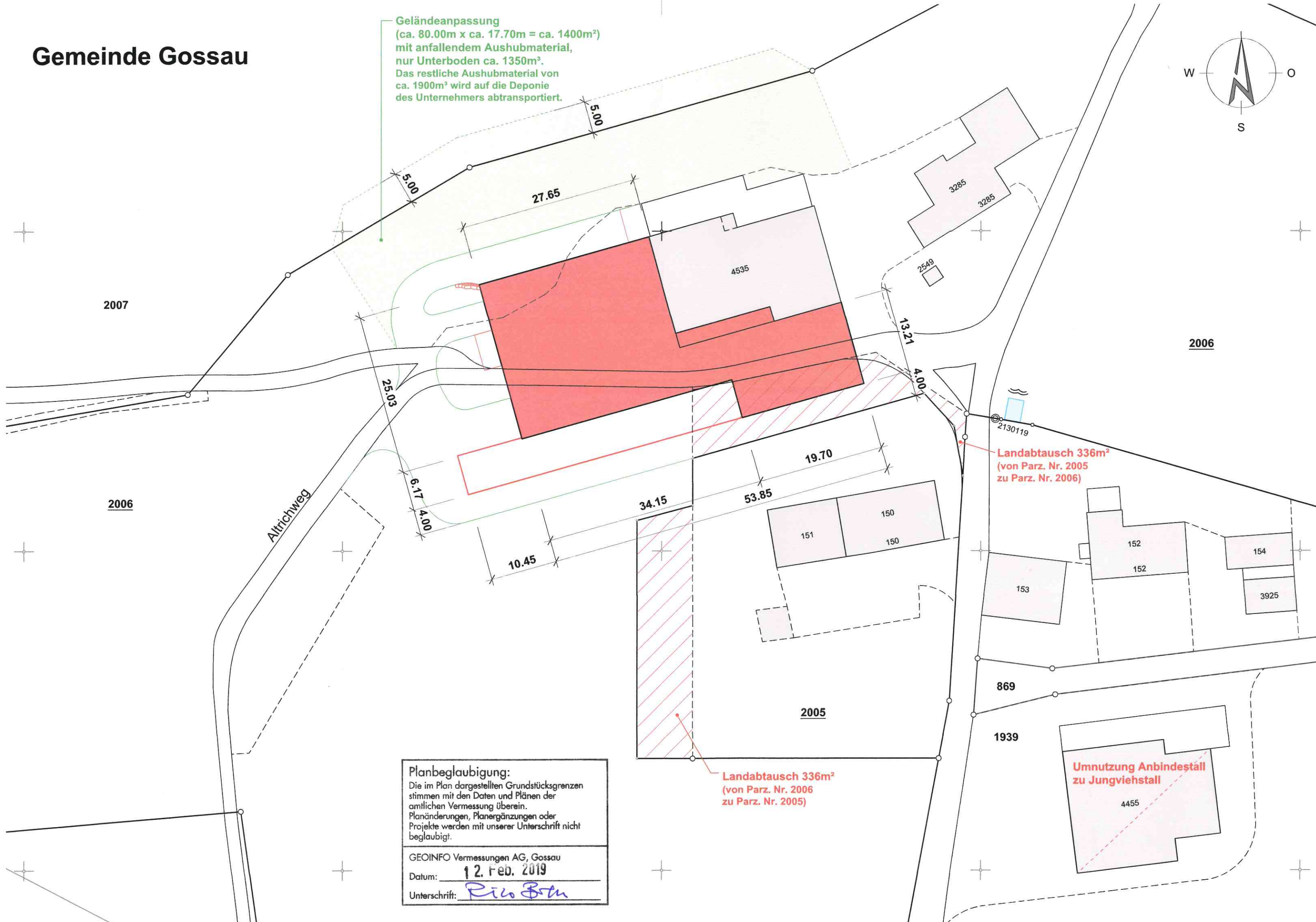
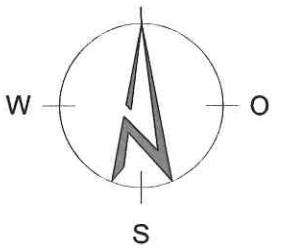


Gemeinde Gossau

Geländeanpassung
(ca. 80.00m x ca. 17.70m = ca. 1400m²)
mit anfallendem Aushubmaterial,
nur Unterboden ca. 1350m³.
Das restliche Aushubmaterial von
ca. 1900m³ wird auf die Deponie
des Unternehmers abtransportiert.



2007

2006

2006

Altrichweg

Planbeglaubigung:
Die im Plan dargestellten Grundstücksgrenzen
stimmen mit den Daten und Plänen der
amtlichen Vermessung überein.
Planänderungen, Planergänzungen oder
Projekte werden mit unserer Unterschrift nicht
beglaubigt.

GEOINFO Vermessungen AG, Gossau
Datum: 12. Feb. 2019
Unterschrift: *R. B. M.*

Landabtausch 336m²
(von Parz. Nr. 2005
zu Parz. Nr. 2006)

Landabtausch 336m²
(von Parz. Nr. 2006
zu Parz. Nr. 2005)

Umnutzung Anbindestall
zu Jungviehstall

4455