

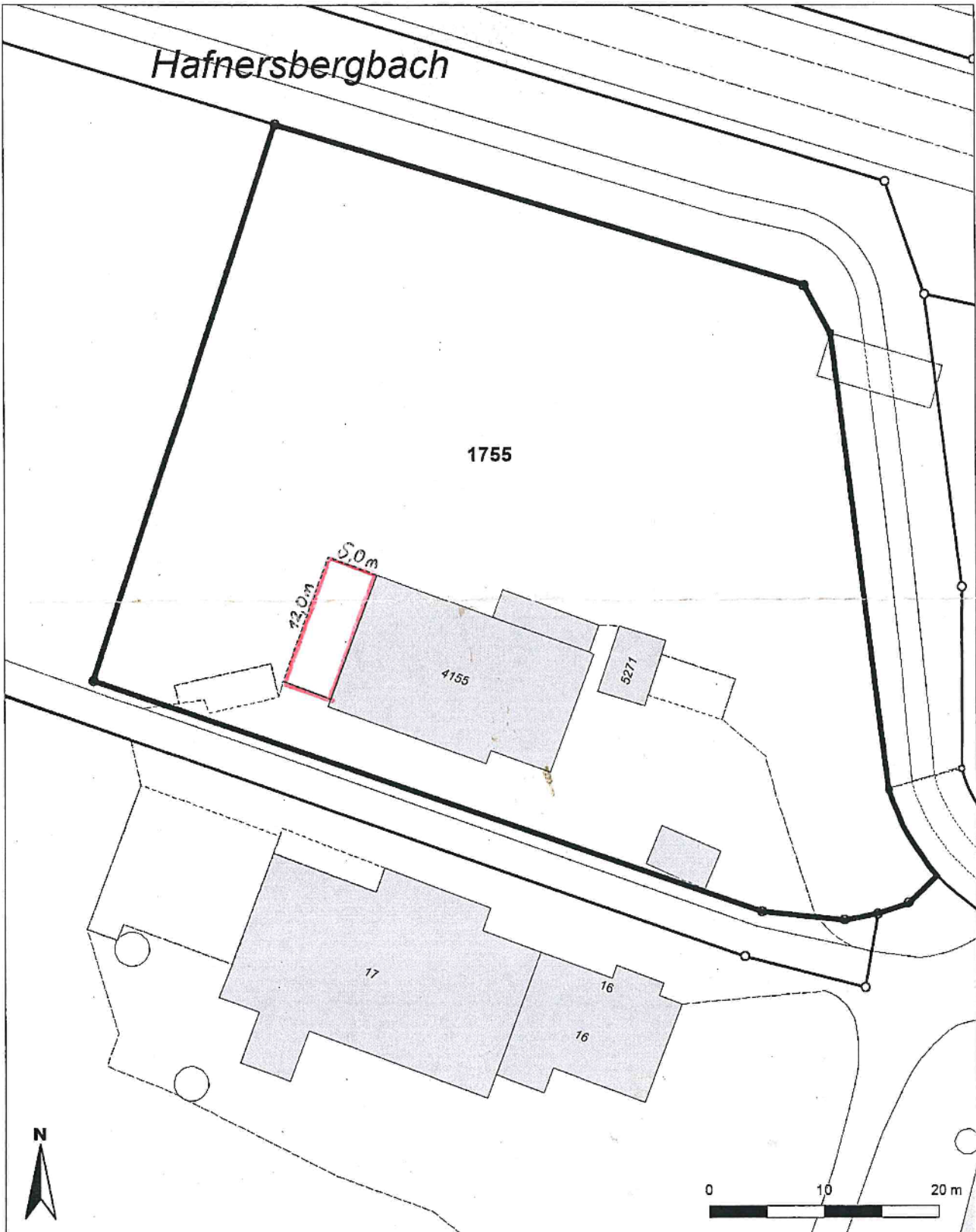
Nr. 14695

- 6. Feb. 2018

Hochbauamt  
9201 Gossau



GIS Standard / Gde-SG-AR-AI



Mittelpunkt-Koordinaten 2 738 881 /  
1 252 471  
Massstab 1 : 500

Für die Richtigkeit & Aktualität der Daten wird keine Garantie übernommen.  
Es gelten die Nutzungsbedingungen des Geoportals  
© IGGIS 25.01.2018