



**Stadtverwaltung  
Tiefbauamt**

Bahnhofstrasse 25  
9201 Gossau  
Tel. 071 388 43 90  
Fax 071 229 13 45  
tiefbauamt@stadtgossau.ch  
www.stadtgossau.ch



---

# Sondernutzungsplan Mülibach Arnegg, Abschnitt SBB-Linie bis Gemeindegrenze Andwil

## Foto-Dokumentation

Eindolung entlang SBB-Linie



Abb. 1; Orthophoto mit Gewässernetz geoportal.ch (ohne Massstab)

Foto 1; Eindolung entlang SBB-Linie auf Grundstück Nr. 4001



Foto 2; Eindolung entlang SBB-Linie auf Grundstück Nr. 4001



Bereich SBB-Linie bis Baumattstrasse



Abb. 2; Orthophoto mit Gewässernetz geoportal.ch (ohne Massstab)

Foto 3; Einlauf Eindolung SBB-Linie



Foto 4; Sohlrampe vor Einlauf Eindolung SBB-Linie



Foto 5; Mühlbach zwischen Baumattstrasse und SBB-Linie



Foto 6; Durchlass Baumattstrasse, Auslauf



Bereich Baumattstrasse bis Bischofszellerstrasse

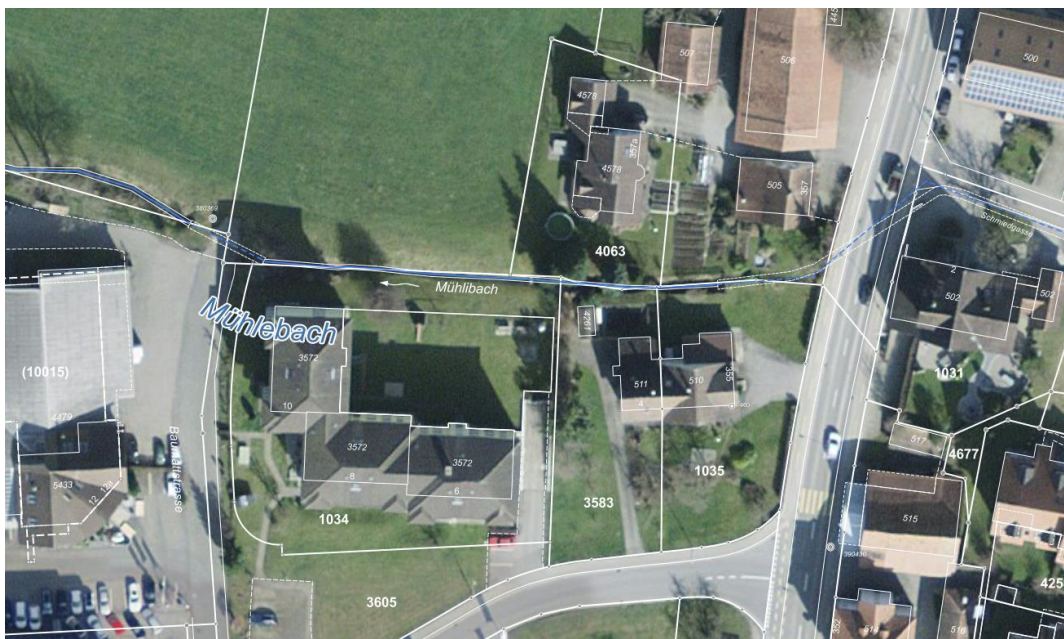


Abb. 3; Orthophoto mit Gewässernetz geoportal.ch (ohne Massstab)

Foto 7; Baumattstrasse Sicht zur SBB-Linie



Foto 8; Baumattstrasse Sicht zu Bischofszellerstrasse



Foto 7; Durchlass Baumattstrasse, Einlauf



Foto 8; Mühlbach zwischen Bischofszellerstrasse und Baumattstrasse



Foto 9; Durchlass Bischofszellerstrasse, Auslauf



Bereich Bischofszellerstrasse bis Toreggstrasse



Abb. 4; Orthophoto mit Gewässernetz geoportal.ch (ohne Masstab)

Foto 10; Bischofszellerstrasse Sicht zur Schmiedgasse



Foto 11; Bischofszellerstrasse Einmündung Schmiedgasse



Foto 12; Schmiedgasse Richtung Toreggstrasse



Foto 13; Schmiedgasse Richtung Toreggstrasse





Foto 19; Grundstück 1016



Foto 20; Grundstück 1016



Foto 21; Grundstück 1016



Foto 22; Grundstück 4465 / 4539



Foto 23; Grundstück 1148 / 1152



Foto 24; Bereich Überbauung Weidegg

