



Stadtrat
Bahnhofstrasse 25
9201 Gossau
Tel. 071 388 41 11
Fax 071 229 13 37
info@stadtgossau.ch
www.stadtgossau.ch



Gossau Gestaltungsplan Ringstrasse

Beilagepläne

St.Gallen, 26. September 2012

061.1.071

Inhalt:

- Umgebung vom 29. August 2012
- Untergeschoss vom 27. August 2012
- Erdgeschoss vom 27. August 2012
- Obergeschosse vom 27. August 2012
- Schnitte vom 27. August 2012
- Fassadenansichten vom 27. August 2012
- Details Fassadengestaltung vom 27. August 2012



- Legende**
- Flächen**
 - Bereich Zentrumüberbauung
 - Belagflächen befestigt fugenlos Asphalt
 - Belagflächen befestigt fugenlos festiger Asphalt
 - Belagflächen Weg wasserundurchlässig
 - Weidenflächen - artreiche Blumenwiesen
 - Speiswand
 - Faltstuhlfeld
 - Bereich Bachprojekt
 - bachspezifische Grünfläche
 - Sonstiges
 - Leitung, Schachtabwehr
 - Tiefgarage
 - Gebäude- und Blöckungslinien
 - Bepflanzung**
 - Standortgerechte Arten - räumliche Zonierung
 - Kategorie 1: Bäume Ringstelle und Platz, eine Baumart z.B. Sophora japonica 'Regent'
 - Kategorie 2: Bäume Hof / Aufgänge TG, mehrstämmige
 - Kategorie 3: Bäume Freifläche, verschiedene Wildobstbaumarten
 - Kategorie 4: Bäume Grünraum, verschiedene bauplanische Baumarten
 - verschiedene Gehölze, TG
 - Entsorgungsmittelstelle
 - Unterfunktionärer
 - Vollobstplätze
 - Hydrant
 - Notausstieg: 0m Schacht 20cm über Hochwasserlage

ÜBERBAUUNG AM BACH, 9200 GOSSAU
 IMPLERIA DEVELOPMENT AG

Umgebung 1:250 92

Metler Landschaftsarchitektur | Prof. Dr. Rita Metler | Oberwasser, 7 | Plan Nr.: 92.01.03 | G&E: mg / f
 info@metler-landschaftsarchitektur.com | 9200 Gossau | Datum: 28.08.2012 | Rev:

Beilageplan Umgebung

Datum und Unterschrift Bauherr: Implesia Development AG

Datum und Unterschrift Grundstückseigentümer: Tipper Tix Alpina GmbH

Datum und Unterschrift Planverfasser: Metler Landschaftsarchitektur / Rita Metler

Daniel Cavelti
Architekt ETH SIA
Fon/Fax 071 223 33 73 / 71
info@cavelti-arch.ch
Rosenbergstrasse 42
9000 St. Gallen
Plan Nr.: 102_B_12
Datum: 27.08.2012
Gez: cko
Rev: 00.00.00

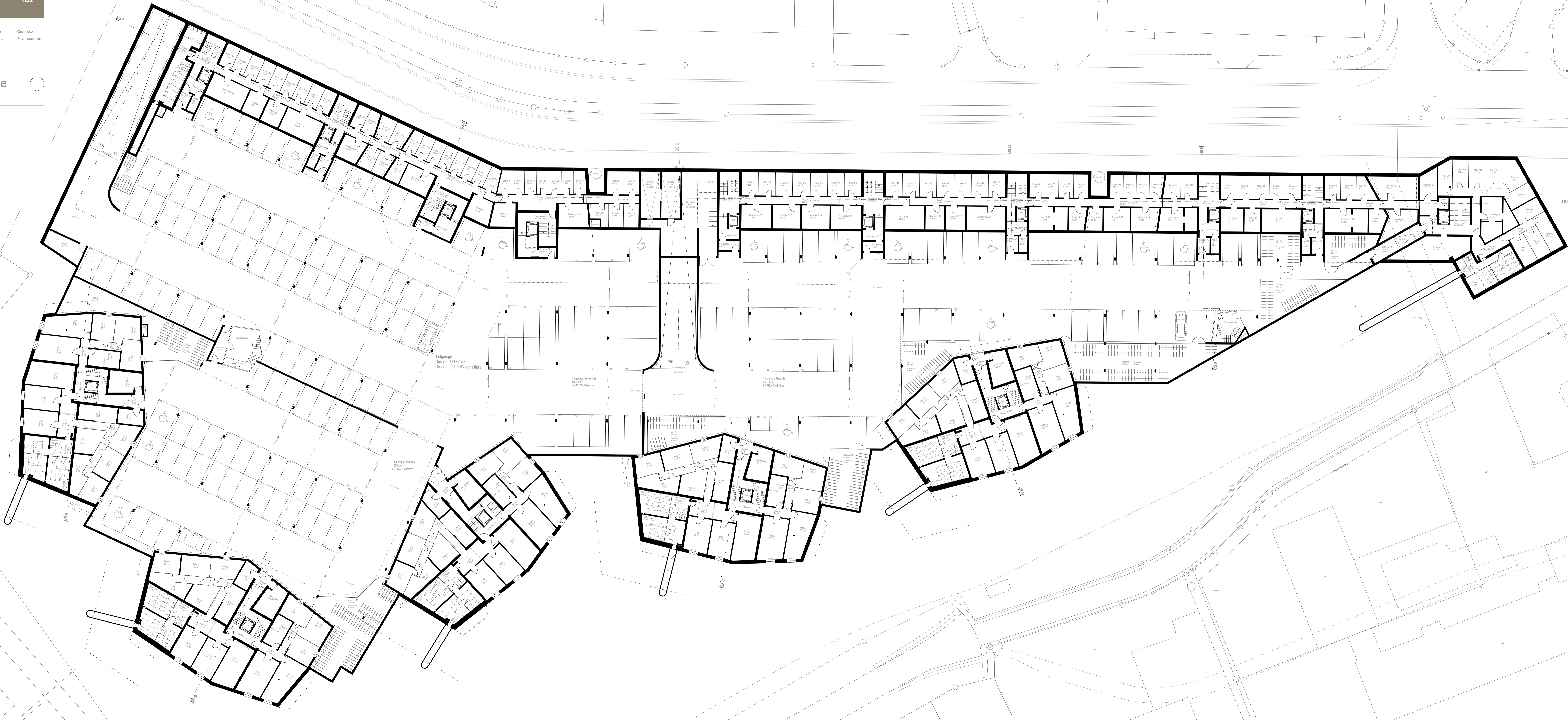
Archplan AG
AG für Architektur Gestaltung
und Planung
Fon/Fax 071 226 10 80 / 85
st.gallen@archplan.ch
Wallstrasse 5
9000 St. Gallen

Grundriss Untergeschoss / Tiefgarage

03.09.2012
Datum und Unterschrift Bauherr: Implenia Development AG

03.09.2012
Datum und Unterschrift Grundeigentümer: Tipper Tie Alpina GmbH

03.09.2012
Datum und Unterschrift Planverfasser: Daniel Cavelti Architekt ETH SIA / Archplan AG



Daniel Cavelti
Architekt ETH SIA
Fon/Fax 071 223 33 73 / 71
info@cavelti-arch.ch
Rosenbergstrasse 42
9000 St. Gallen
Plan Nr. : 102_B_13
Datum: 27.08.2012
Gez: cko
Rev: 00.00.00

Archplan AG
AG für Architektur Gestaltung
und Planung
Fon/Fax 071 226 10 80 / 85
stgallen@archplan.ch
Wallstrasse 5
9000 St. Gallen

Grundriss Erdgeschoss

03.09.2012
Datum und Unterschrift Bauherr: Implemia Development AG

03.09.2012
Datum und Unterschrift Grundeigentümer: Tipper Tiv Alpinia GmbH

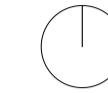
03.09.2012
Datum und Unterschrift Planverfasser: Daniel Cavelti Architekt ETH SIA / Archplan AG



Daniel Cavelti
Architekt ETH SIA
Fon/Fax 071 223 33 73 / 71
info@cavelti-arch.ch
Rosenbergstrasse 42
9000 St. Gallen
Plan Nr. : 102_B_14
Datum: 27.08.12
Gez. the
Rev. 00.00.00

Archplan AG
AG für Architektur Gestaltung
und Planung
Fon/Fax 071 226 10 80/ 85
stgallen@archplan.ch
Wallstrasse 5
9000 St. Gallen

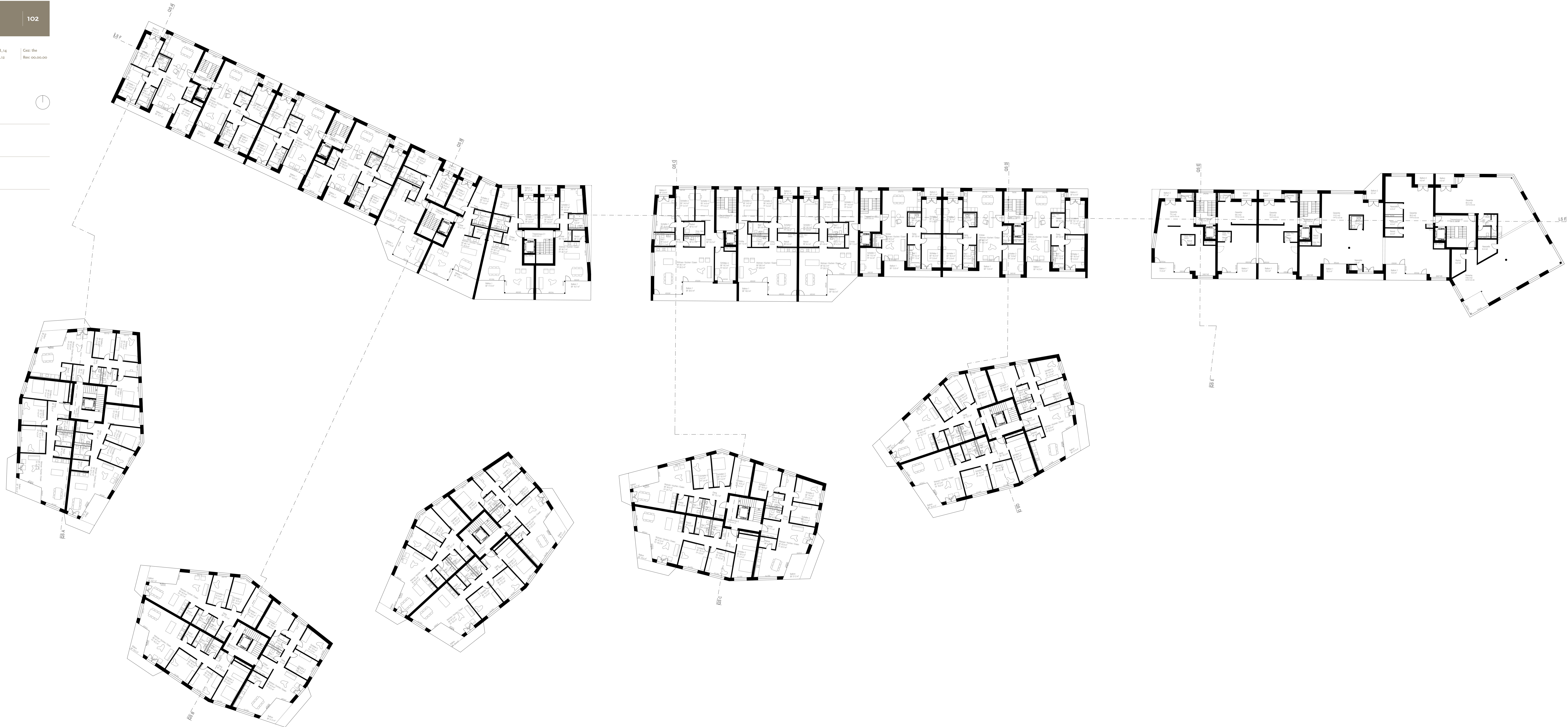
Grundriss 1.Obergeschoss



03.09.2012
Datum und Unterschrift Bauherr: Implemia Development AG

03.09.2012
Datum und Unterschrift Grundeigentümer: Tipper Tie Alpina GmbH

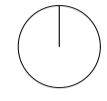
03.09.2012
Datum und Unterschrift Planverfasser: Daniel Cavelti Architekt ETH SIA / Archplan AG



Daniel Cavelti
Architekt ETH SIA
Fon/Fax 071 223 33 73 / 71
info@cavelti-arch.ch
Rosenbergstrasse 42
9000 St. Gallen
Plan Nr. : 102_B_15
Datum: 27.08.12
Gez. the
Rev. 00.00.00

Archplan AG
AG für Architektur Gestaltung
und Planung
Fon/Fax 071 226 10 80/ 85
stgallen@archplan.ch
Wallstrasse 5
9000 St. Gallen

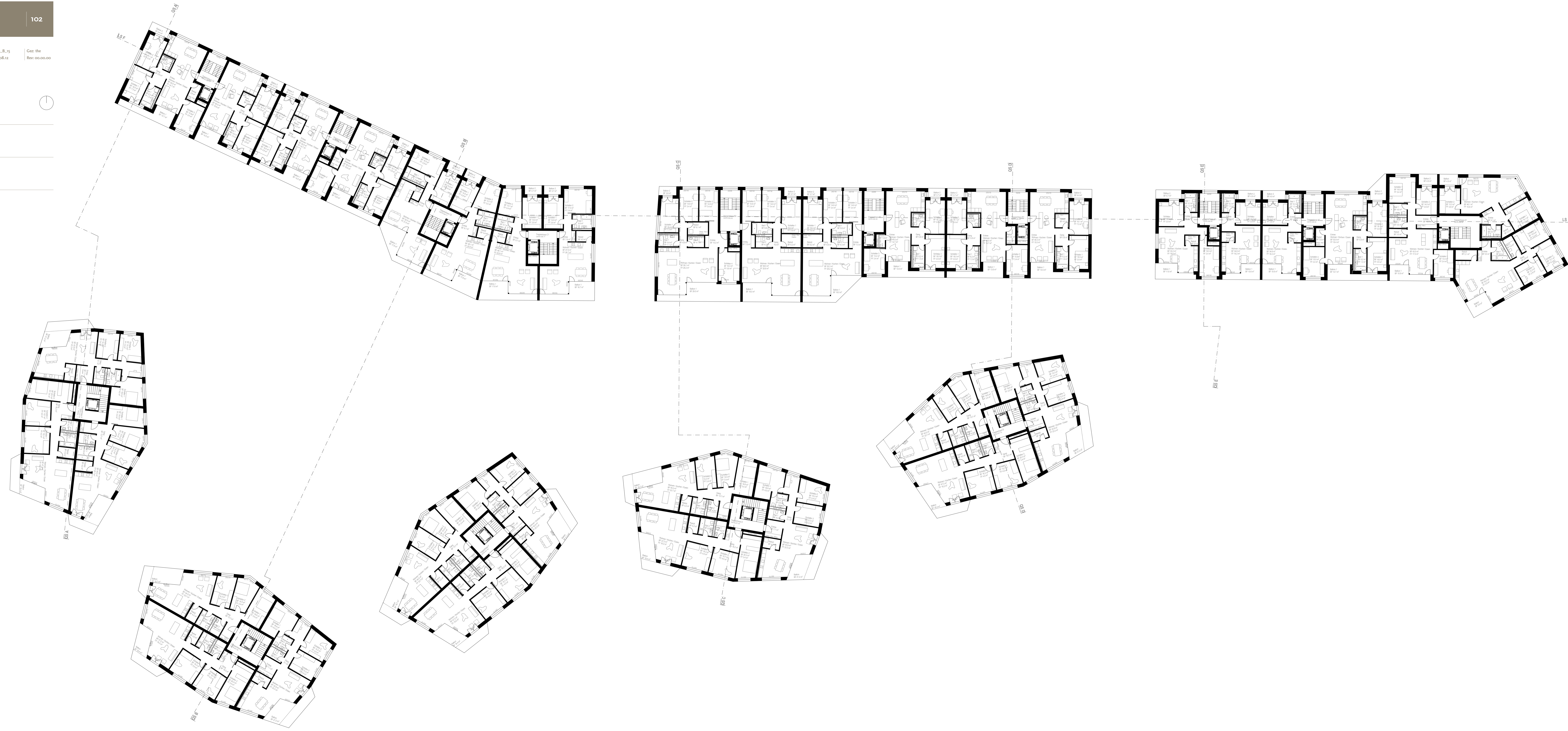
Grundriss 2.Obergeschoss



03.09.2012
Datum und Unterschrift Bauherr: Implemia Development AG

03.09.2012
Datum und Unterschrift Grundeigentümer: Tipper Tie Alpina GmbH

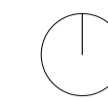
03.09.2012
Datum und Unterschrift Planverfasser: Daniel Cavelti Architekt ETH SIA / Archplan AG



Daniel Cavelti
Architekt ETH SIA
Fon/Fax 071 223 33 73 / 71
info@cavelti-arch.ch
Rosenbergstrasse 42
9000 St. Gallen
Plan Nr. : 102_B_17
Datum: 27.08.12
Gez: the
Rev: 00.00.00

Archplan AG
AG für Architektur Gestaltung
und Planung
Fon/Fax 071 226 10 80/ 85
stgallen@archplan.ch
Wallstrasse 5
9000 St. Gallen

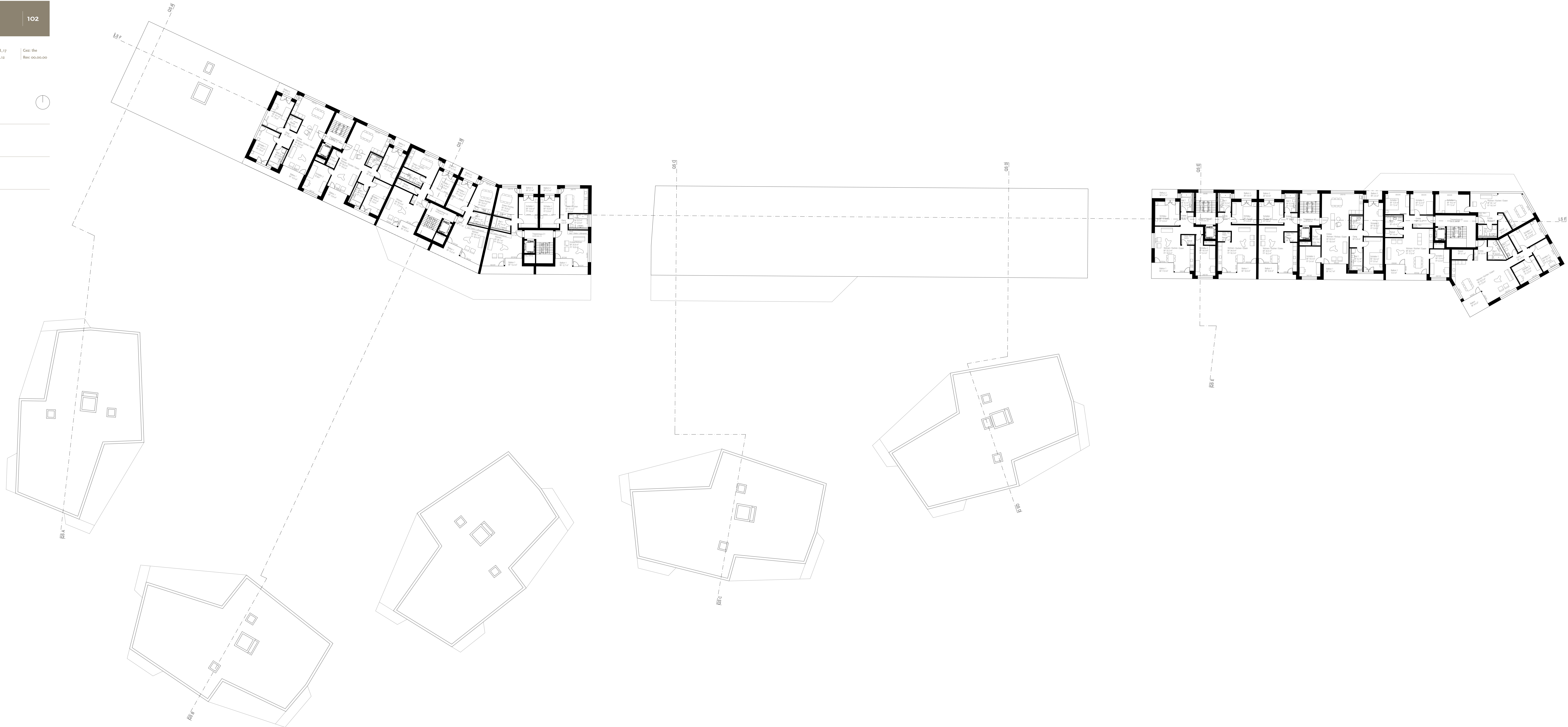
Grundriss 4.Obergeschoss



03.09.2012
Datum und Unterschrift Bauherr: Implemia Development AG

03.09.2012
Datum und Unterschrift Grundeigentümer: Tipper Tic Alpina GmbH

03.09.2012
Datum und Unterschrift Planverfasser: Daniel Cavelti Architekt ETH SIA / Archplan AG



Daniel Cavelti
Architekt ETH SIA
Fon/Fax 071 223 33 73 / 71
info@cavelti-arch.ch
Rosenbergstrasse 42
9000 St. Gallen
Plan Nr. : 102_B_31
Datum: 27.08.12
Gez: the
Rev: 00.00.00

Archplan AG
AG für Architektur Gestaltung
und Planung
Fon/Fax 071 226 10 80 / 85
st.gallen@archplan.ch
Wallstrasse 5
9000 St. Gallen

Fassaden Haus A-D

03.09.2012
Datum und Unterschrift Bauherr: Implemia Development AG

03.09.2012
Datum und Unterschrift Grundeigentümer: Tipper Tic Alpina GmbH

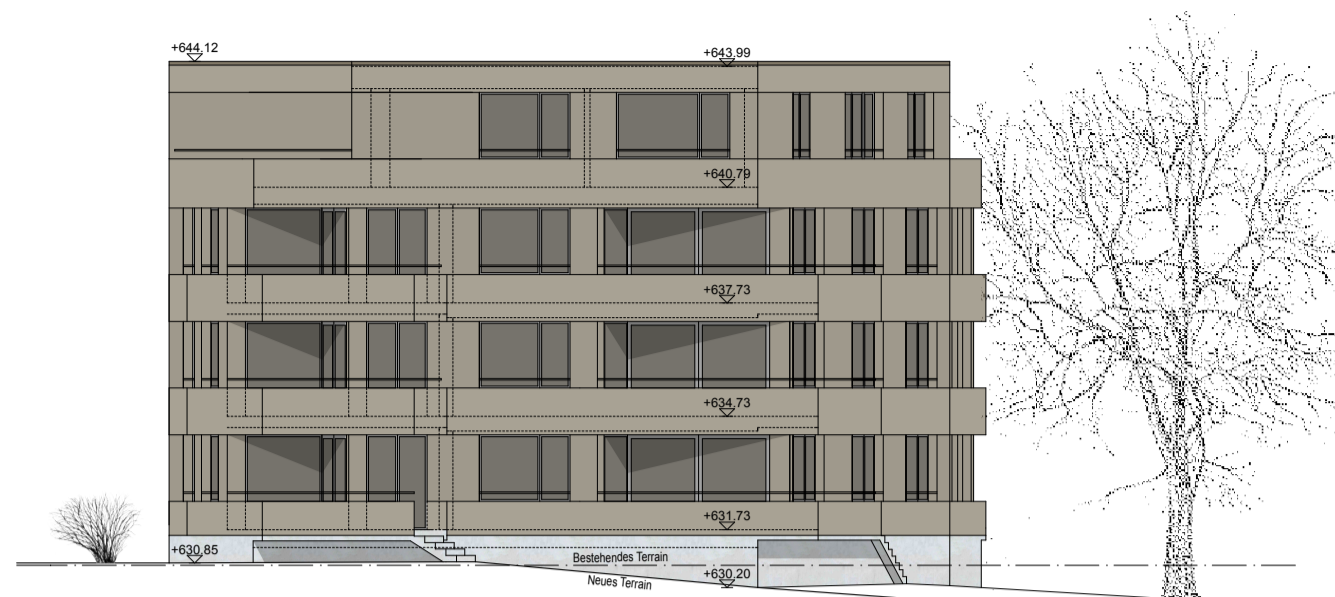
03.09.2012
Datum und Unterschrift Planverfasser: Daniel Cavelti Architekt ETH SIA / Archplan AG



HAUS D SÜDFASSADE 1:200



HAUS D NORDFASSADE 1:200



HAUS D WESTFASSADE 1:200



HAUS D OSTFASSADE 1:200

FASSADEN HAUS D (EXEMPLARISCH FÜR HÄUSER D-H)



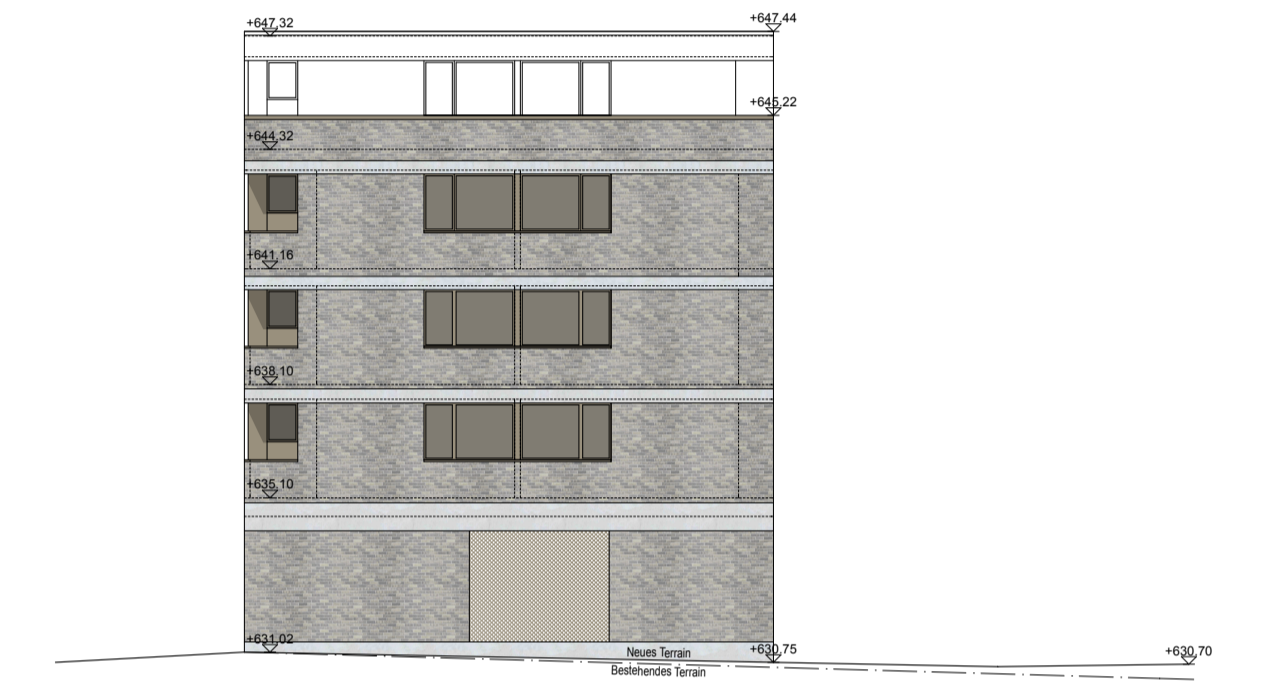
HAUS C SÜDFASSADE 1:200



HAUS C NORDFASSADE 1:200

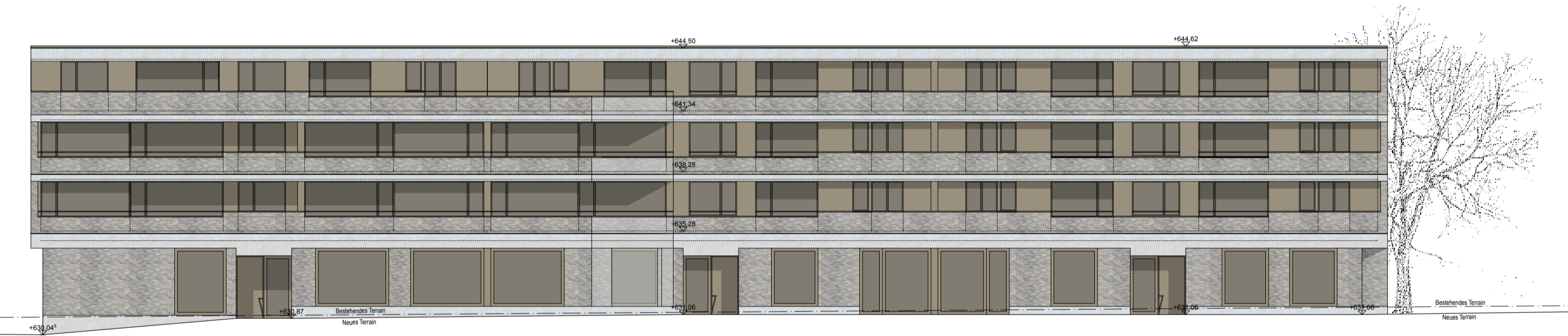


HAUS C WESTFASSADE 1:200

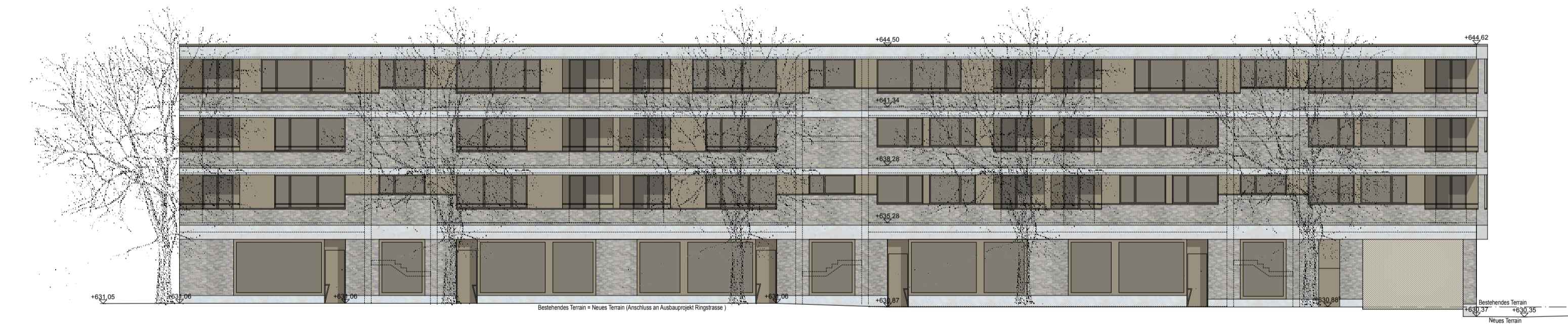


HAUS C OSTFASSADE 1:200

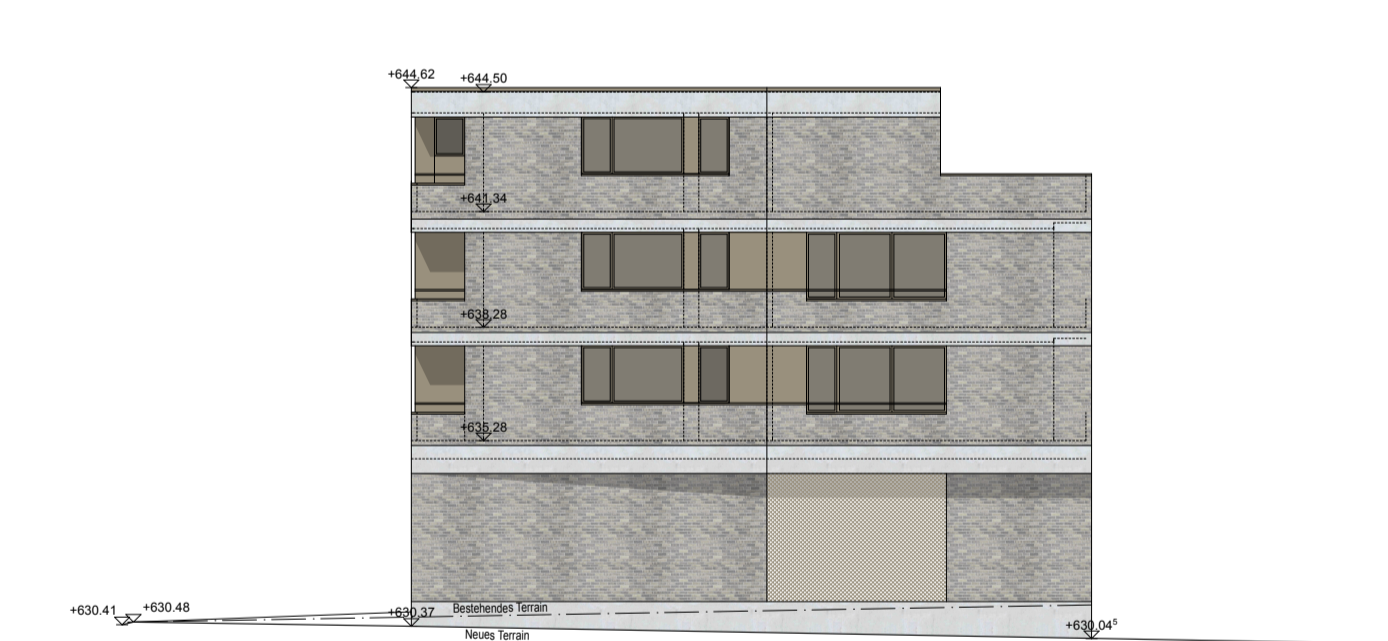
FASSADEN HAUS C



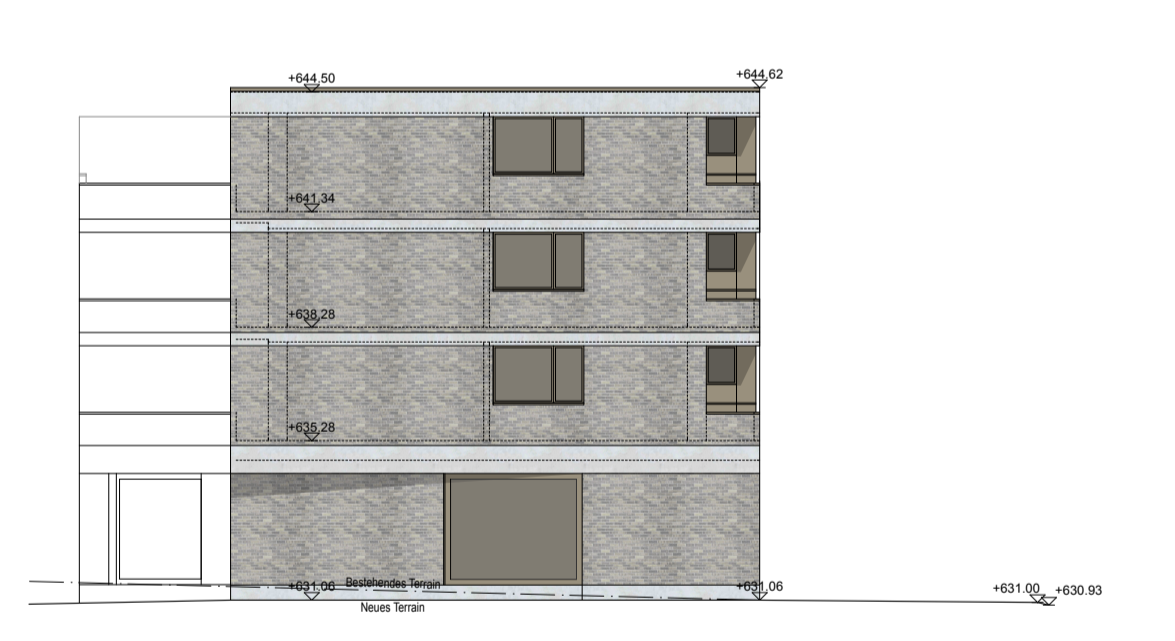
HAUS B SÜDFASSADE 1:200



HAUS B NORDFASSADE 1:200



HAUS B WESTFASSADE 1:200



HAUS B OSTFASSADE 1:200

FASSADEN HAUS B



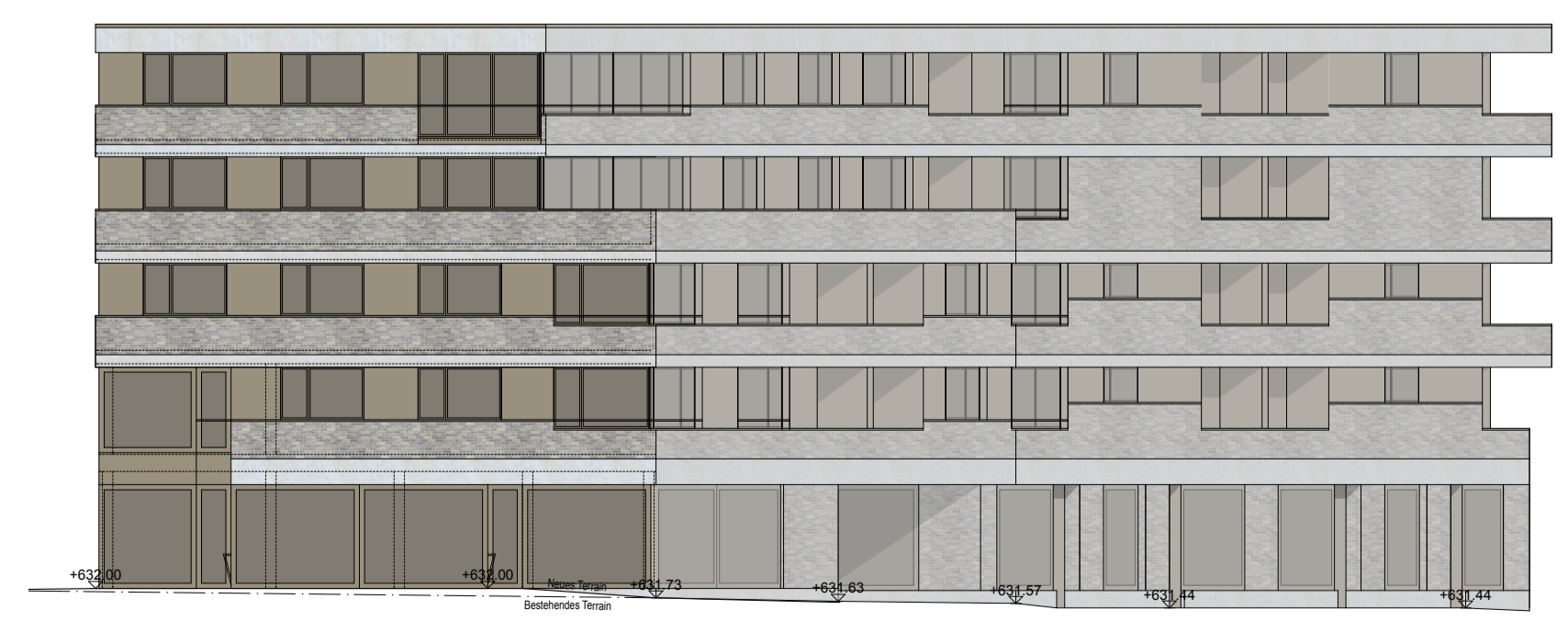
HAUS A SÜDFASSADE 1:200



HAUS A NORDFASSADE 1:200



HAUS A WESTFASSADE 1:200



HAUS A OSTFASSADE 1:200

FASSADEN HAUS A

Daniel Cavelti
 Architekt ETH SIA
 Fon/Fax 071 223 23 73 / 71
 info@cavelti-arch.ch
 Rosenbergstrasse 42
 9000 St. Gallen
 Plan Nr. : 102_B_21
 Datum: 27.08.2012
 Gez: sro
 Rev: 00.00.00

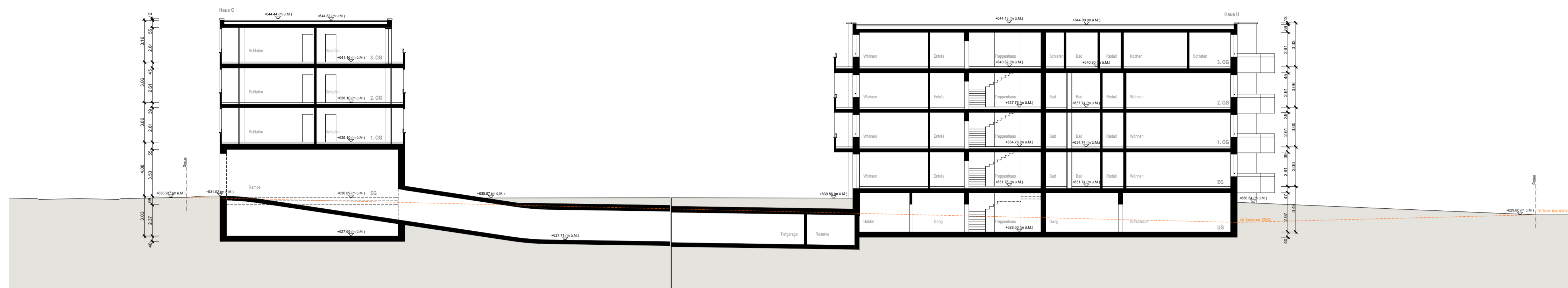
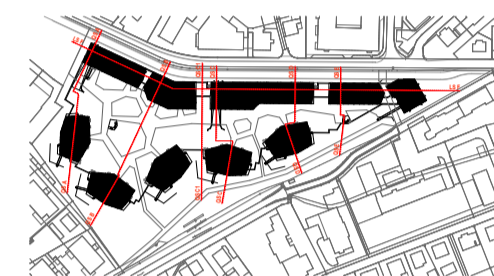
Archplan AG
 AG für Architektur Gestaltung
 und Planung
 Fon/Fax 071 226 10 80/ 85
 stgallen@archplan.ch
 Wallstrasse 5
 9000 St. Gallen

Schnitte

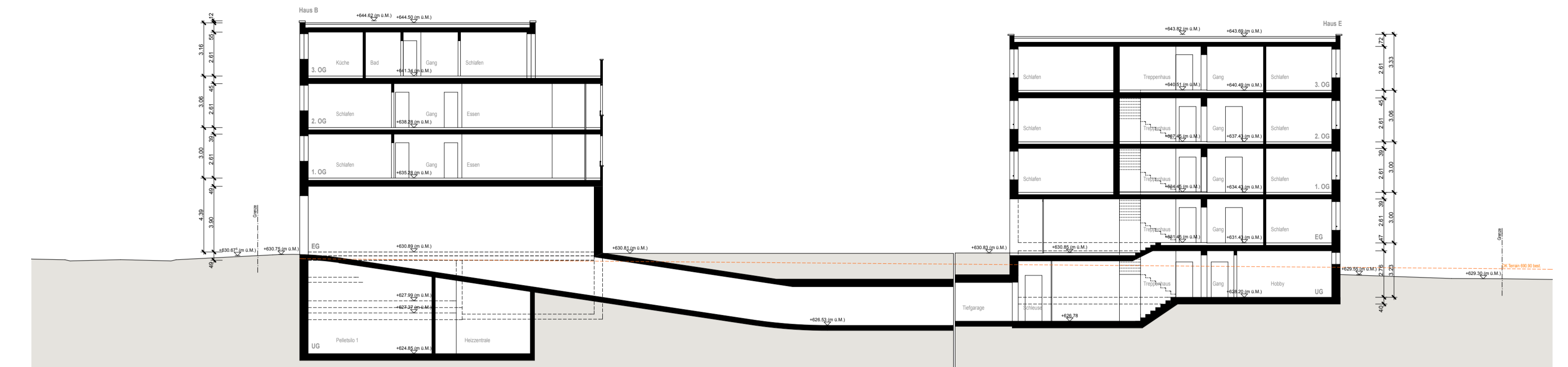
01.09.2012
 Datum und Unterschrift Bauherr: Impleria Development AG

03.09.2012
 Datum und Unterschrift Grundigentümer: Tipper Tie Alpina GmbH

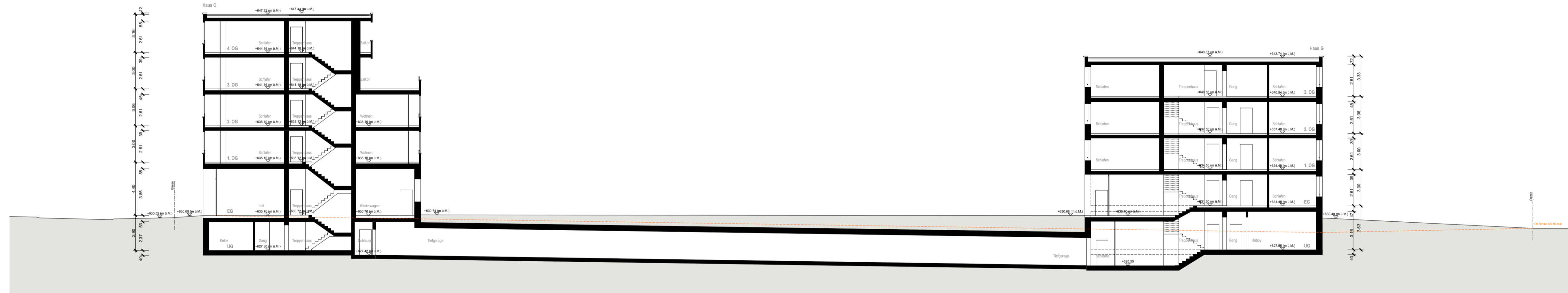
03.09.2012
 Datum und Unterschrift Planverfasser: Daniel Cavelti Architekt ETH SIA / Archplan AG



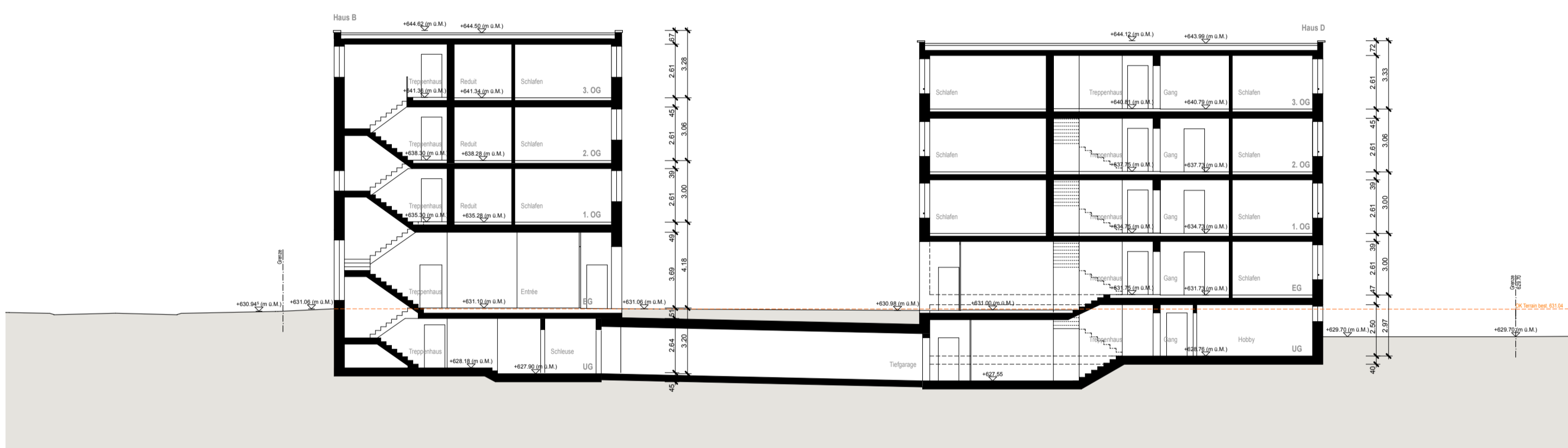
SCHNITT A



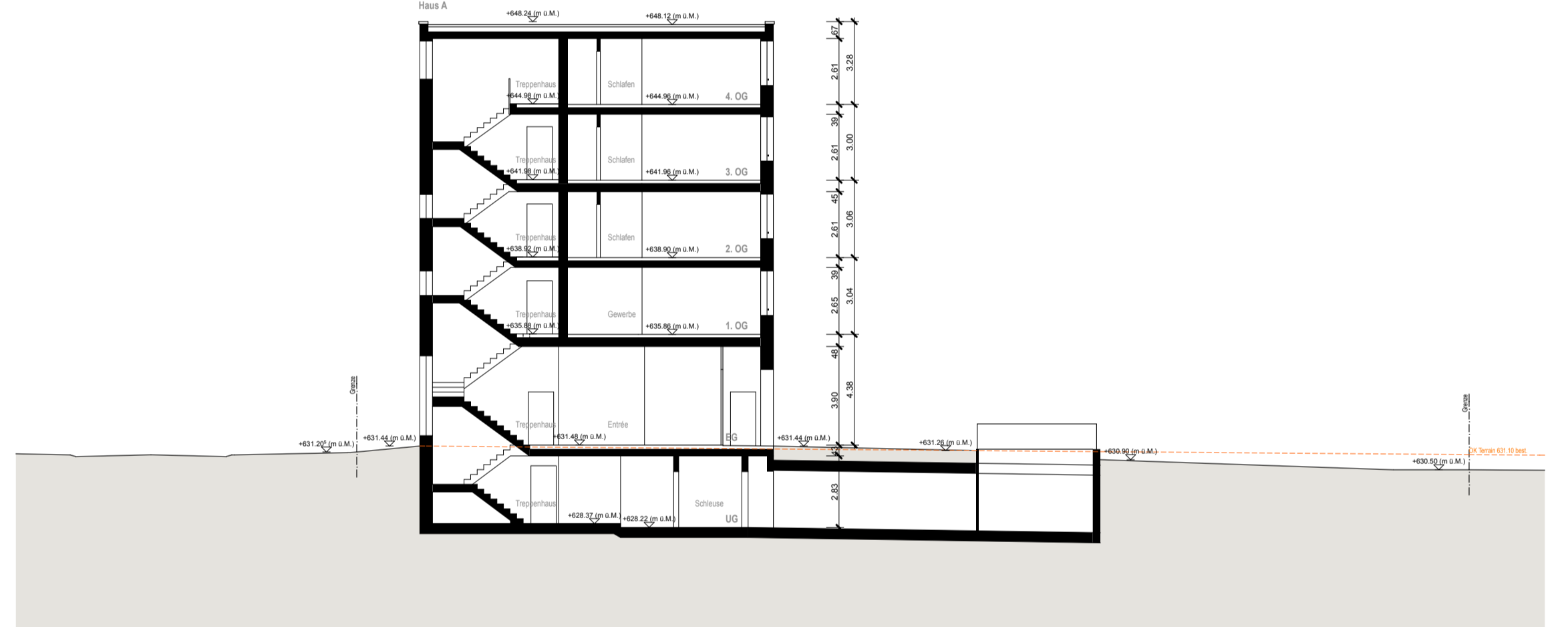
SCHNITT C



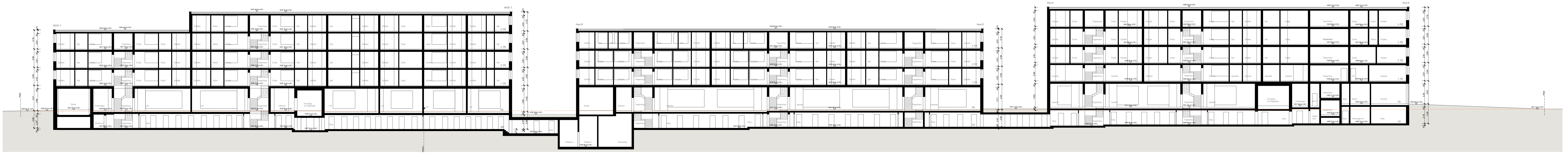
SCHNITT B



SCHNITT D



SCHNITT E



SCHNITT F

Daniel Cavelti
Architekt ETH SIA

Fon/Fax 071 223 23 73 / 71
info@cavelti-arch.ch

Rosenbergstrasse 42
9000 St. Gallen

Plan Nr. : 102_B_72
Datum: 27.08.12

Gez: the
Rev: 00.00.00

Archplan AG
AG für Architektur Gestaltung
und Planung

Fon/Fax 071 226 10 80/ 85
st.gallen@archplan.ch

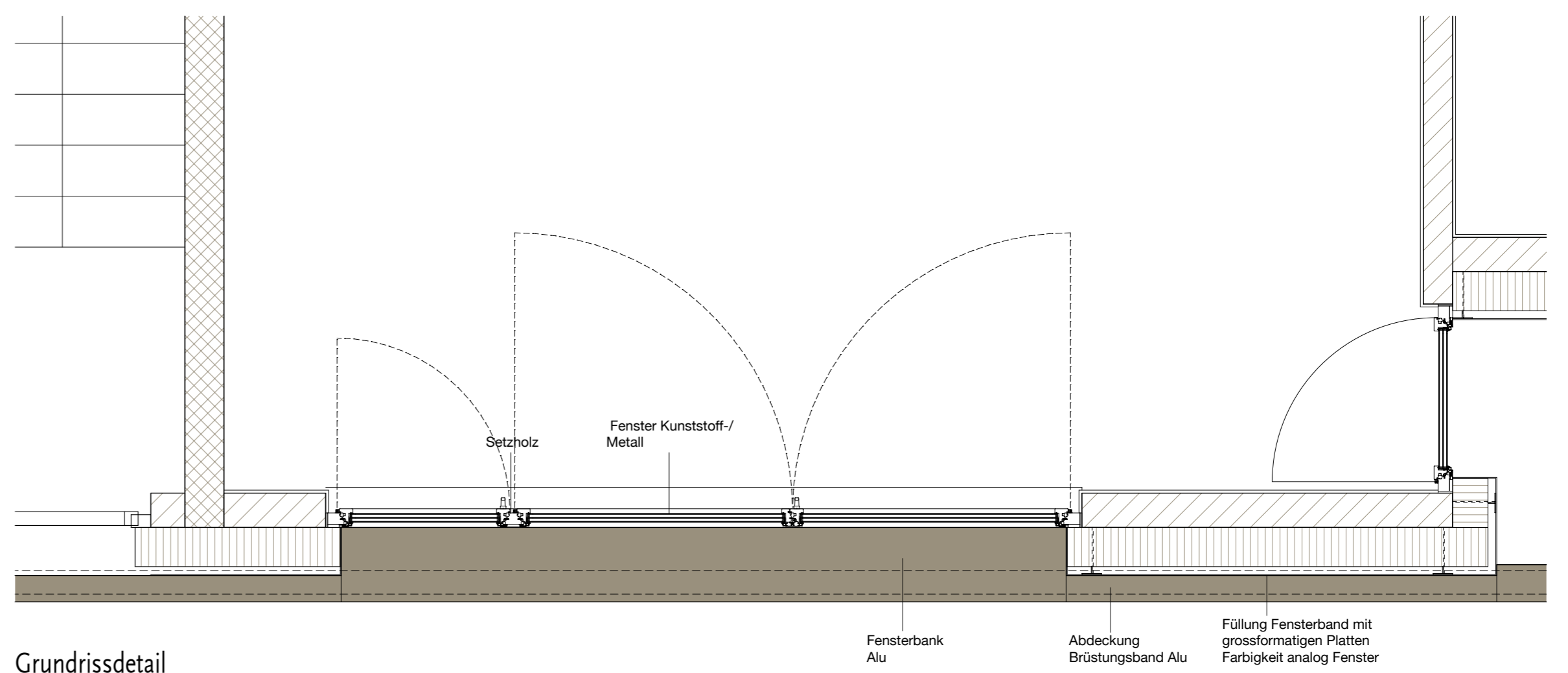
Wallstrasse 5
9000 St. Gallen

Detailschnitt Zeilenbauten

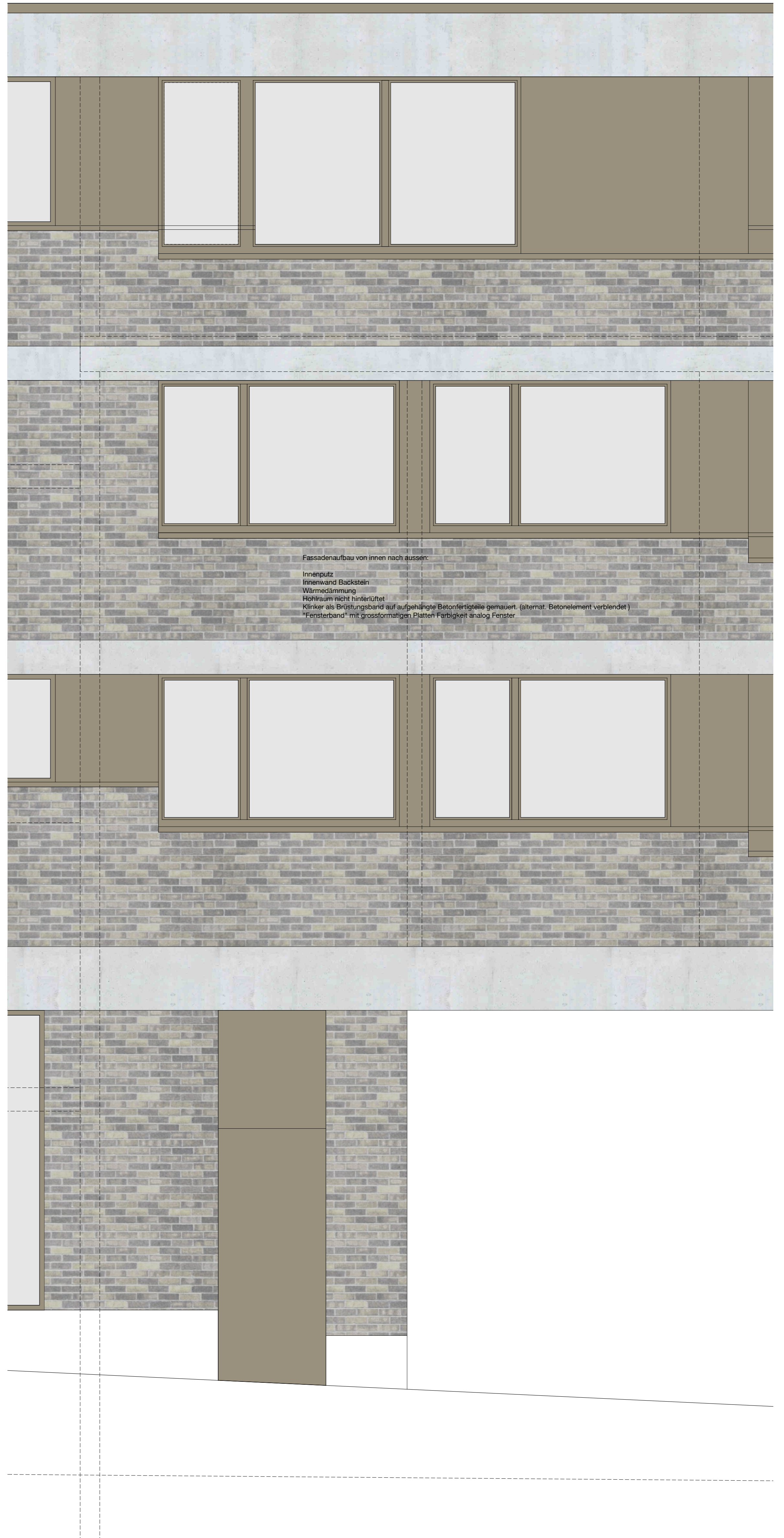
03.09.2012
Datum und Unterschrift Bauherr: Implemia Development AG

03.09.2012
Datum und Unterschrift Grundeigentümer: Tipper Tie Alpina GmbH

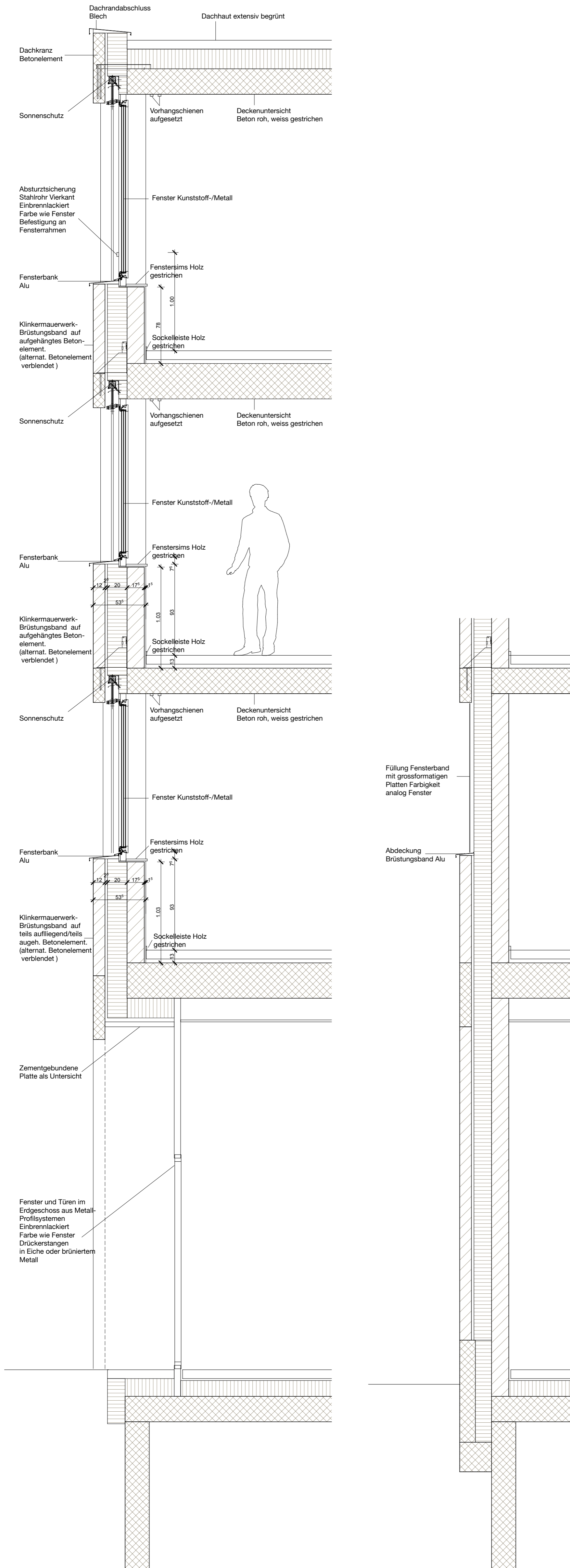
03.09.2012
Datum und Unterschrift Planverfasser: Daniel Cavelti Architekt ETH SIA / Archplan AG



Grundrissdetail



Detailsicht



Detailschnitt Fenster

Detailschnitt Wand

Daniel Cavelti
Architekt ETH SIA

Fon/Fax 071 223 23 73 / 71
info@cavelti-arch.ch

Rosenbergstrasse 42
9000 St. Gallen

Plan Nr. : 102_B_71
Datum: 27.08.12

Gez: the
Rev: 00.00.00

Archplan AG
AG für Architektur Gestaltung
und Planung

Fon/Fax 071 226 10 80/ 85
st.gallen@archplan.ch

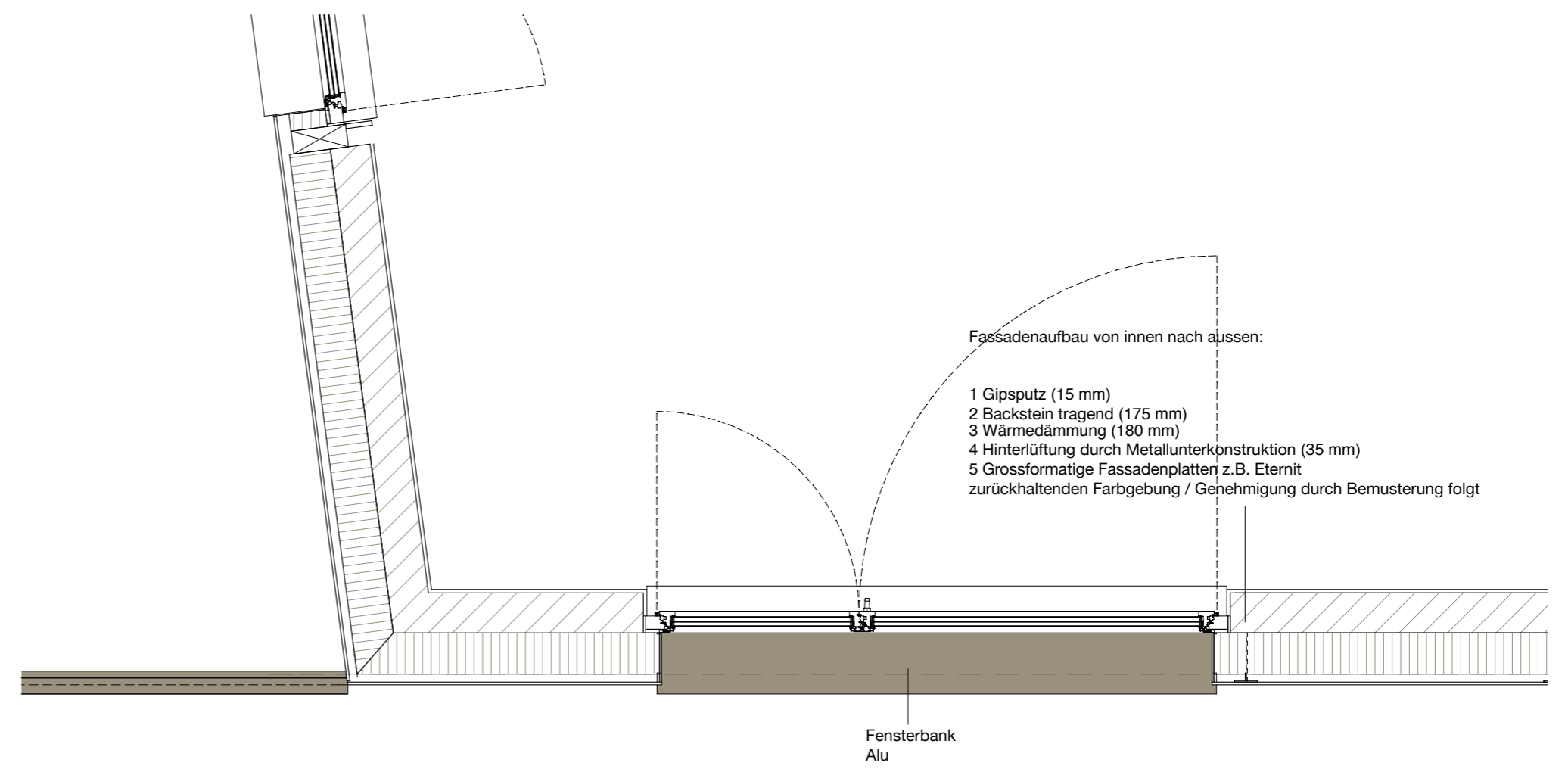
Wallstrasse 5
9000 St. Gallen

Detailschnitt Punktbauten

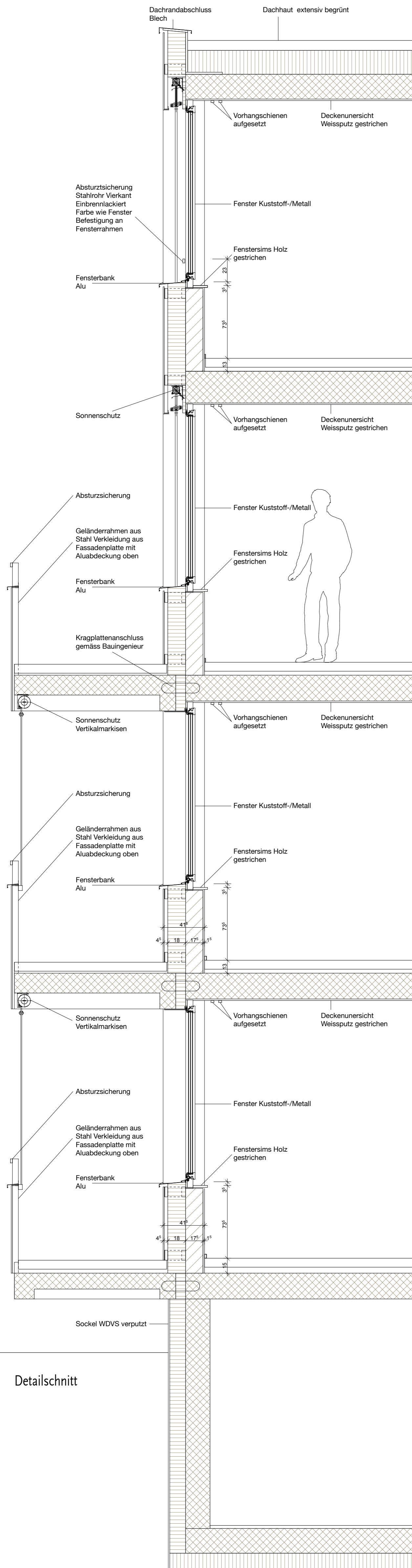
03.09.2012
Datum und Unterschrift Bauherr: Implemia Development AG

03.09.2012
Datum und Unterschrift Grundeigentümer: Tipper Tie Alpina GmbH

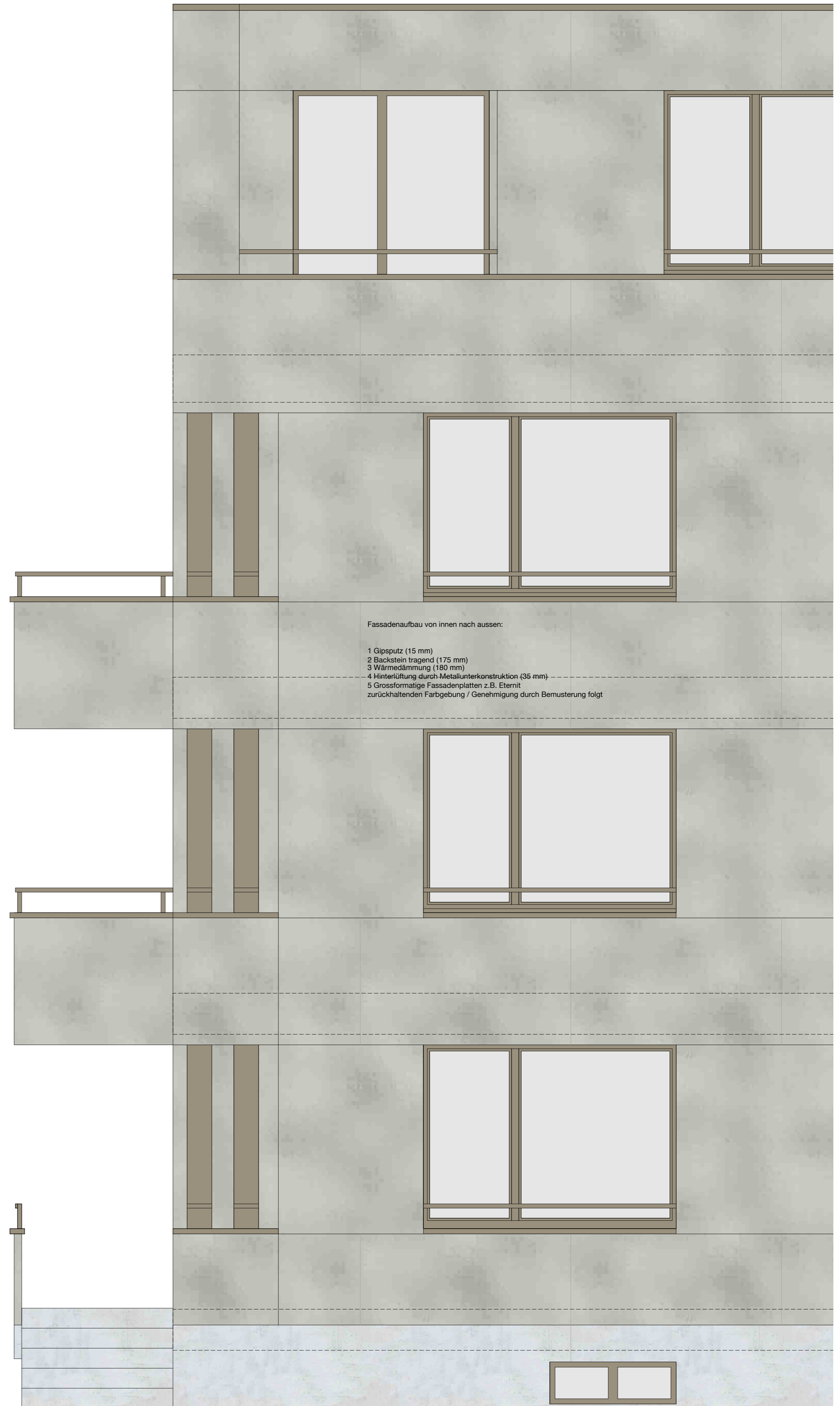
03.09.2012
Datum und Unterschrift Planverfasser: Daniel Cavelti Architekt ETH SIA / Archplan AG



Grundrissdetail



Detailschnitt



Detailansicht