

Fussverkehrsverbindungen Quartier Unterer Rosenberg/Altstadt

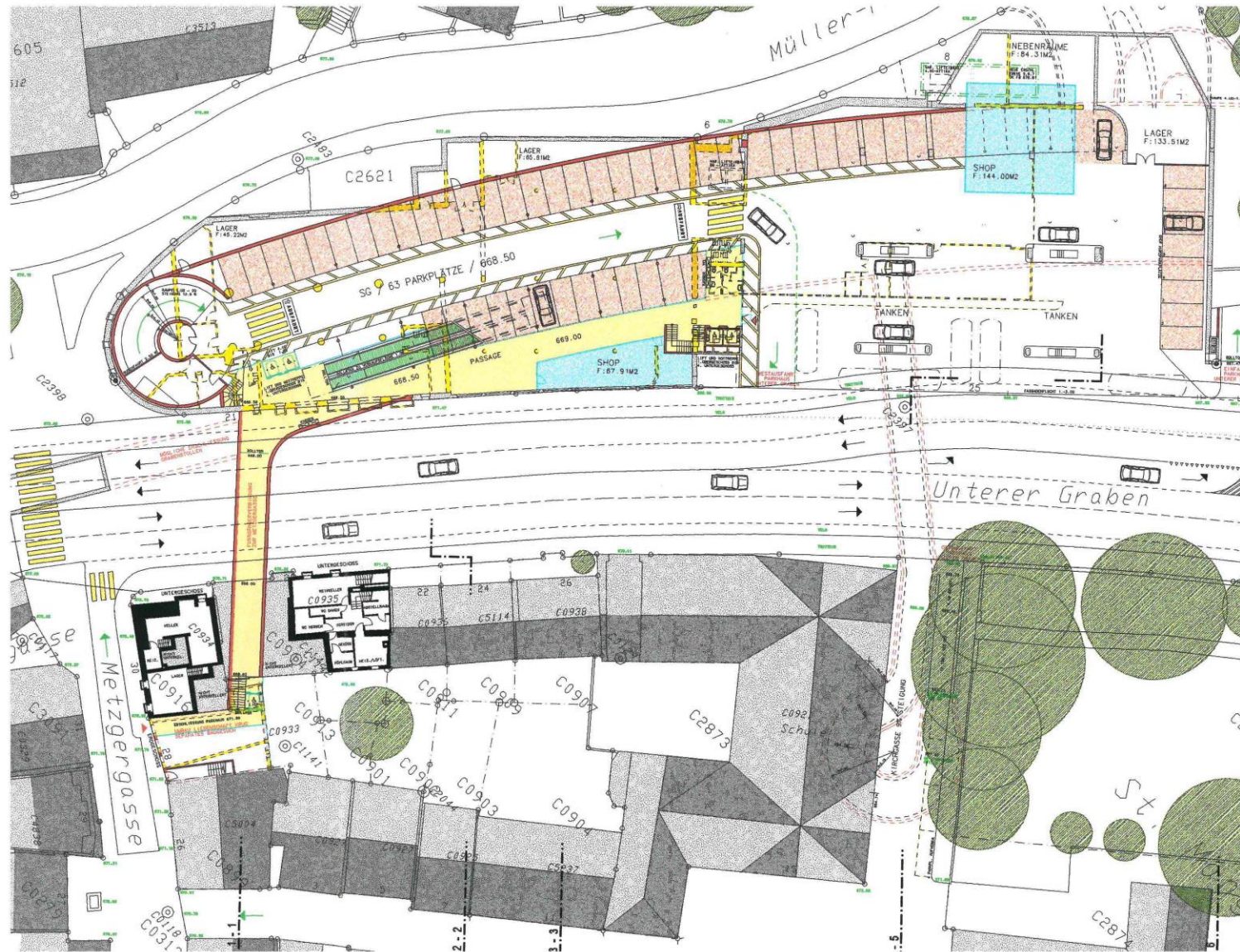
Projektwettbewerb «Brücke über den Graben»

Iso Senn, Verwaltungsrat Senn Resources AG und Markus Buschor, Stadtrat



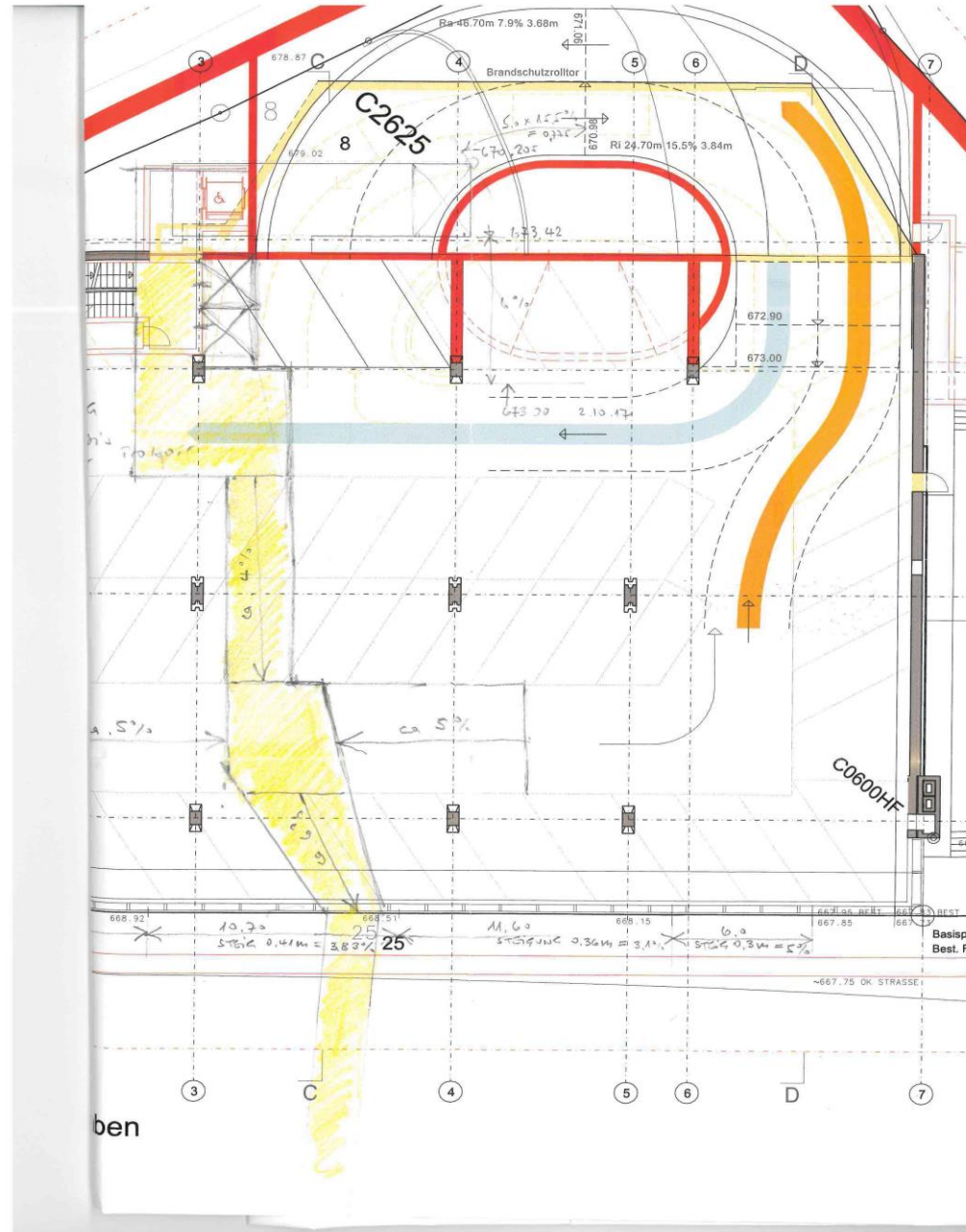


Planungsstudie 1998
Mit Unterführung,
Ausgang beim
Restaurant Krug



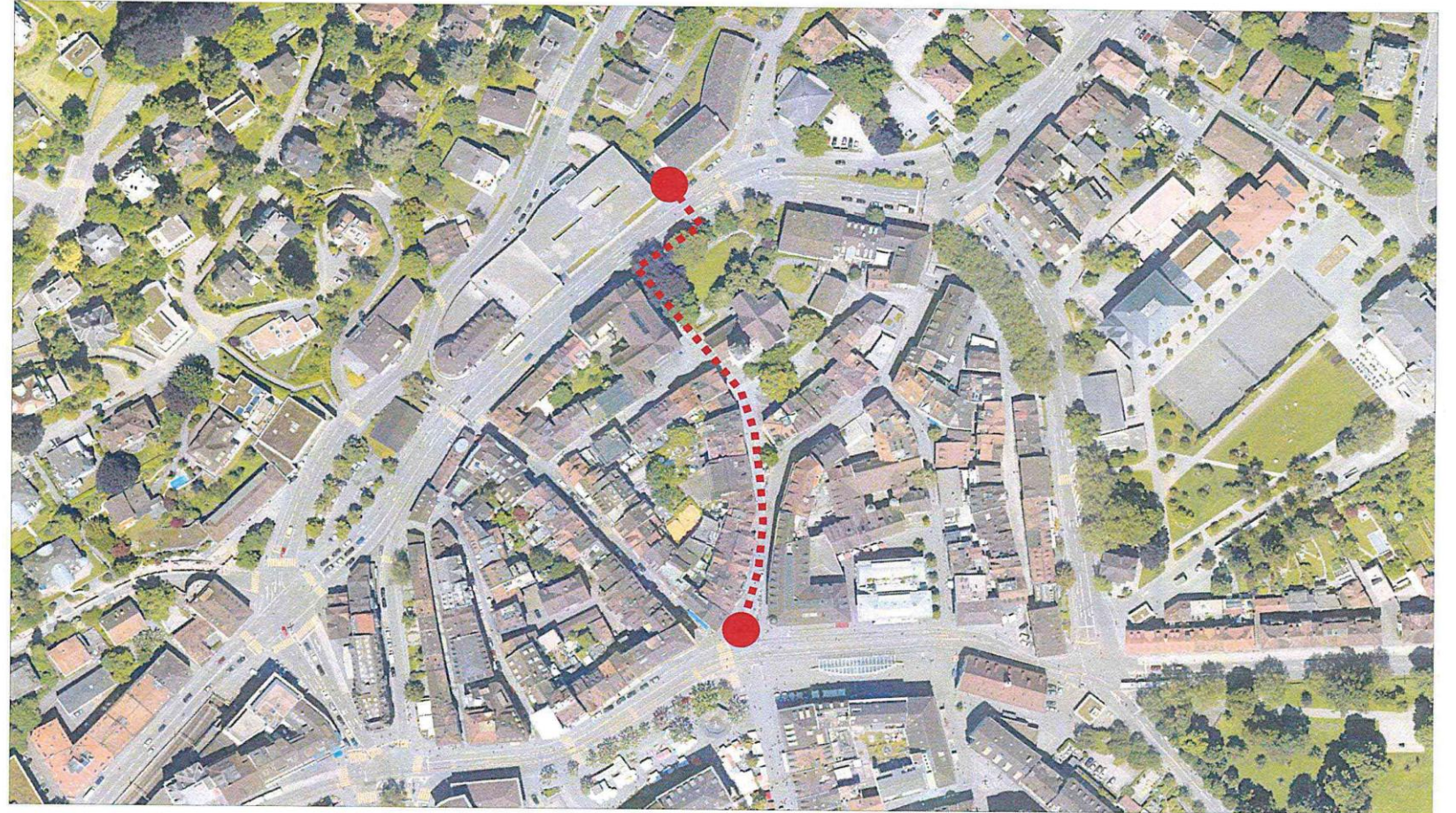


Planungsstudie 2012
Übergang in der Mitte des
Gebäudes im 1. OG





Distanz zum Marktplatz rund
220m



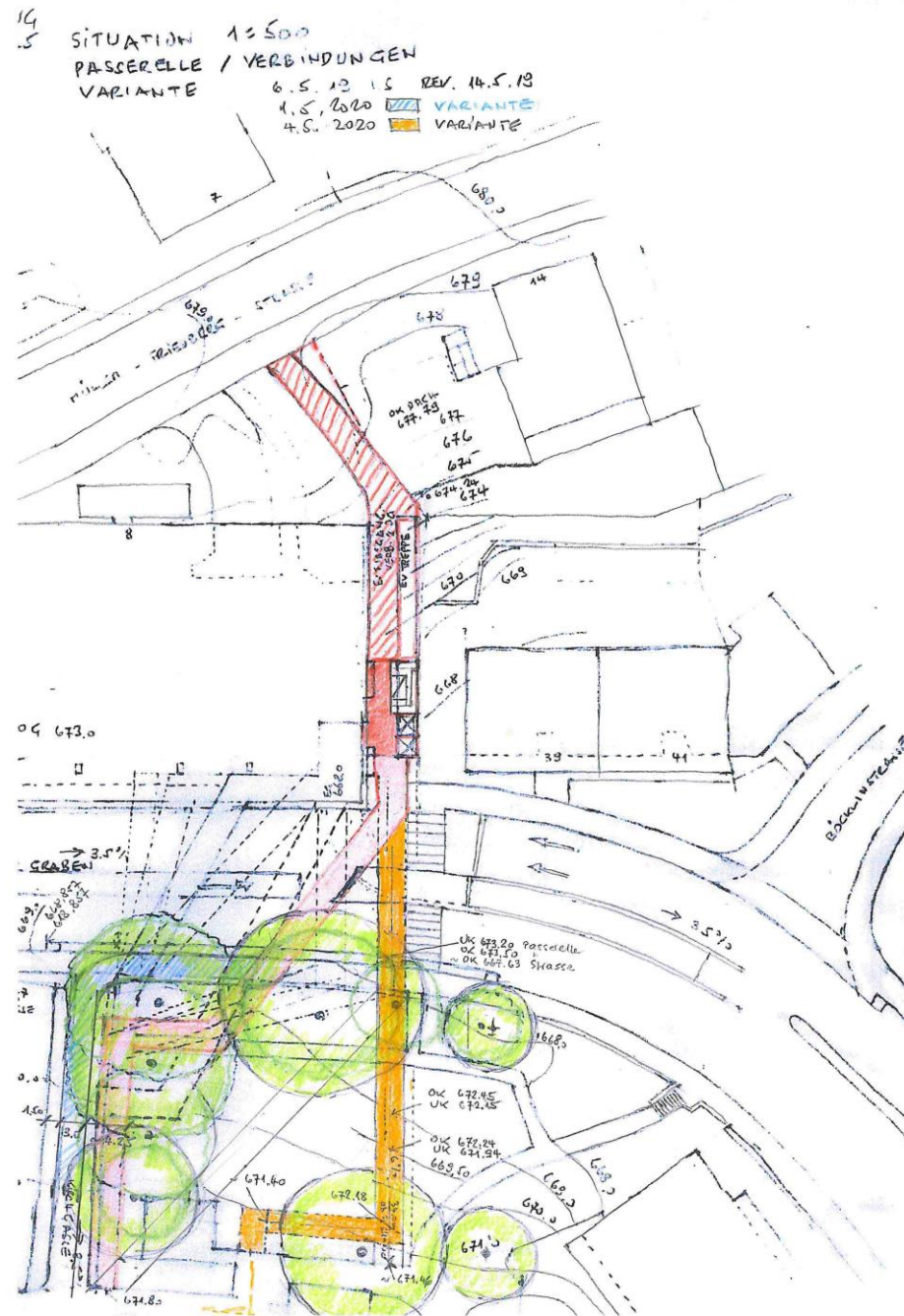


Fotomontage Ausfahrt Ost und Fussgängerübergang

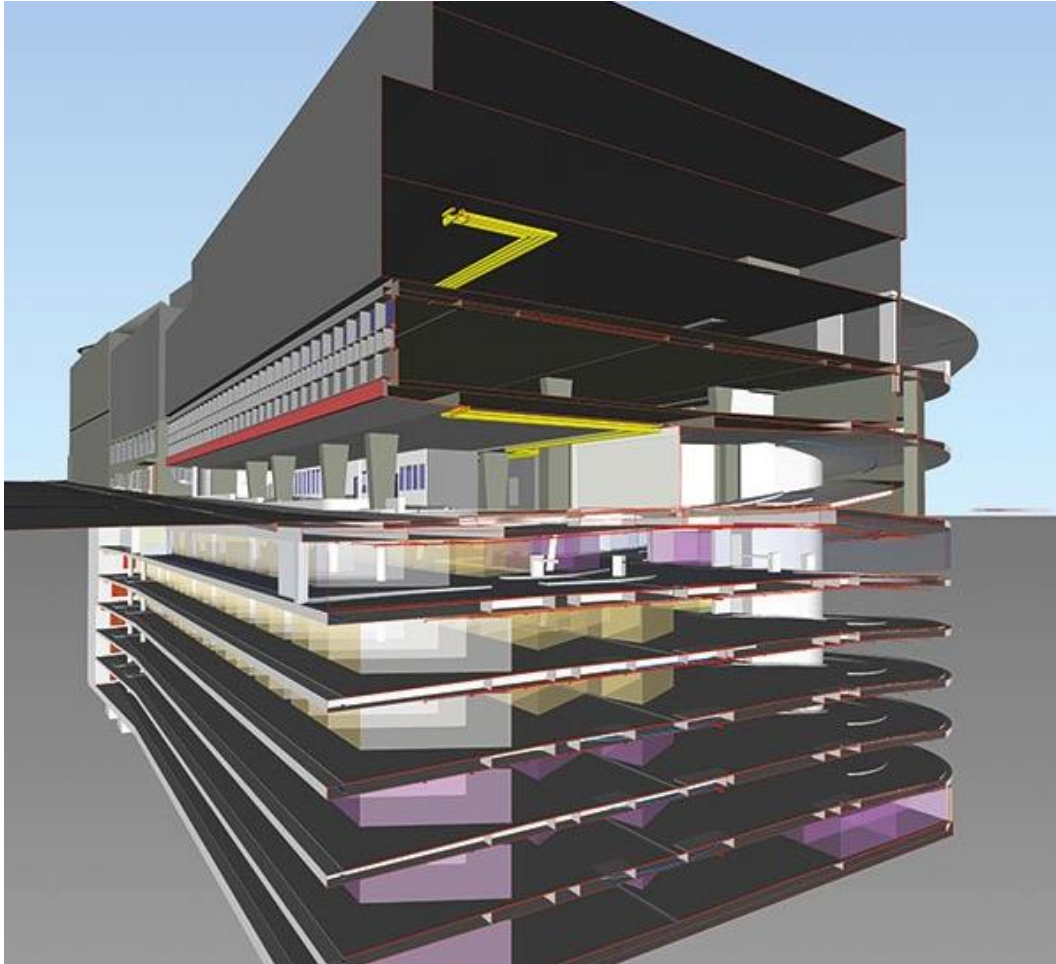




Studie Übergang Iso Senn 2019



Aus Sicht der Stadt



Parkhaus UG 25

- Wichtiges zentrales Parkhaus
- Ersetzt zahlreiche oberirdisch aufgehobene Parkplätze im Zentrum

Aus Sicht der Stadt



Öffentliches Interesse

- Erreichbarkeit Innenstadt
- Durchgehende, niveaufreie öffentliche Verbindung zwischen nördlicher Altstadt und Müller-Friedberg-Strasse
- Verbesserung Fussverkehr
- Anbindung Parkhäuser an Innenstadt wird begrüsst

Aus Sicht der Stadt

Wettbewerb

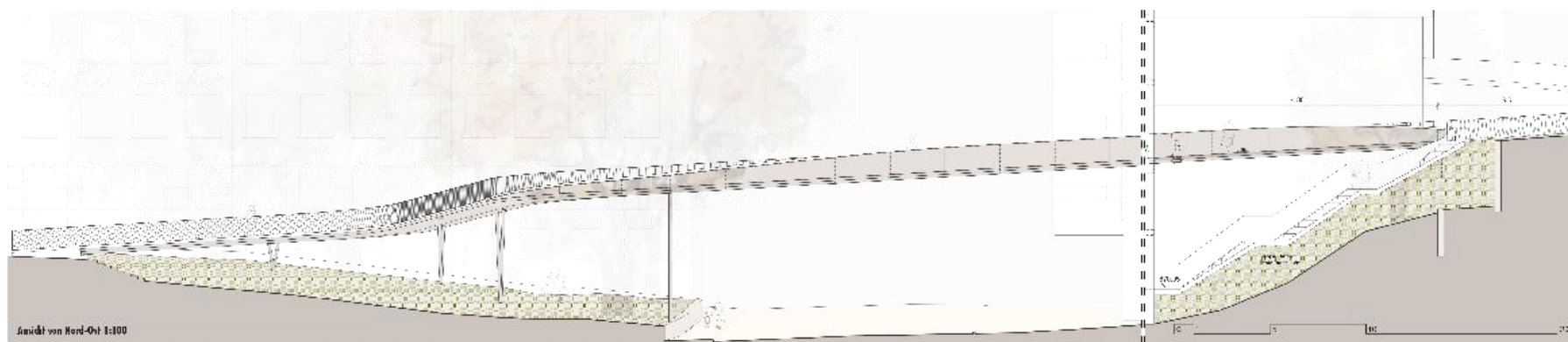
- Ortsbaulich-denkmalpflegerisch sensibles Gebiet (Altstadt, Kirche St.Mangen, Bau von Ernest Brantschen), wertvoller Baumbestand im Park
- Deshalb qualifiziertes Varianzverfahren durch Senn Resources AG
- Einbezug Stadtplanung, Denkmalpflege, Tiefbauamt, Stadtgrün

Aus Sicht der Stadt

Erschliessung Campus Platztor

- Direkte Verbindung Müller-Friedberg-Strasse – Unterer Graben via Treppe und Lift
- Verbesserte Erreichbarkeit der Uni-Standorte Rosenberg und Platztor
- Neue Bushaltestelle an Müller-Friedberg-Strasse im Bereich UG25 vorgesehen

Visualisierung Siegerprojekt
Blick vom Platztor her





Visualisierung
Siegerprojekt von
St.Mangen her





Modellfotos
«Brücke über den Graben»



Modellfotos
«Brücke über den Graben»