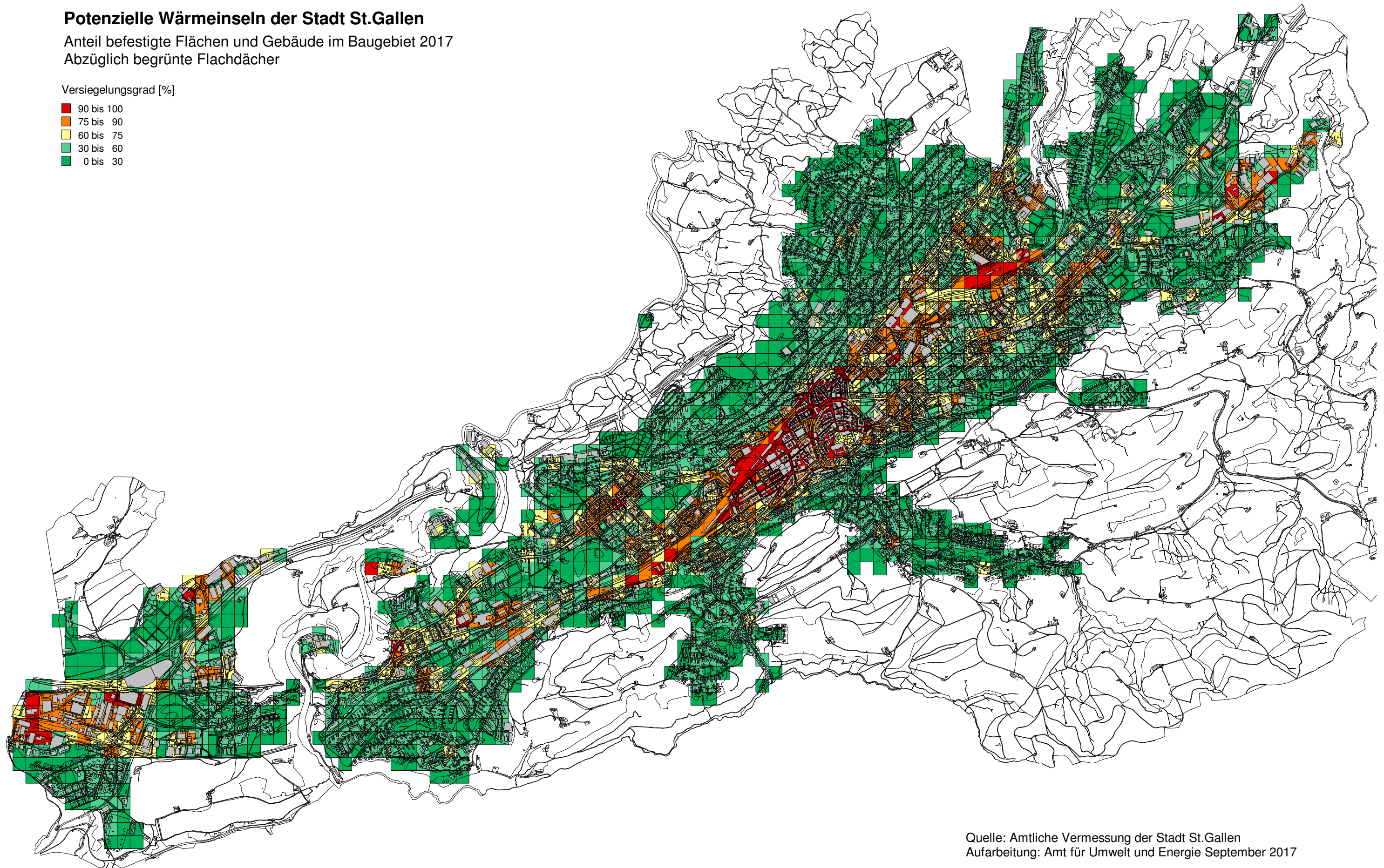


## Potenzielle Wärmeinseln der Stadt St.Gallen

Anteil befestigte Flächen und Gebäude im Baugebiet 2017  
Abzüglich begrünte Flachdächer

Versiegelungsgrad [%]

- 90 bis 100
- 75 bis 90
- 60 bis 75
- 30 bis 60
- 0 bis 30



Quelle: Amtliche Vermessung der Stadt St.Gallen  
Aufarbeitung: Amt für Umwelt und Energie September 2017