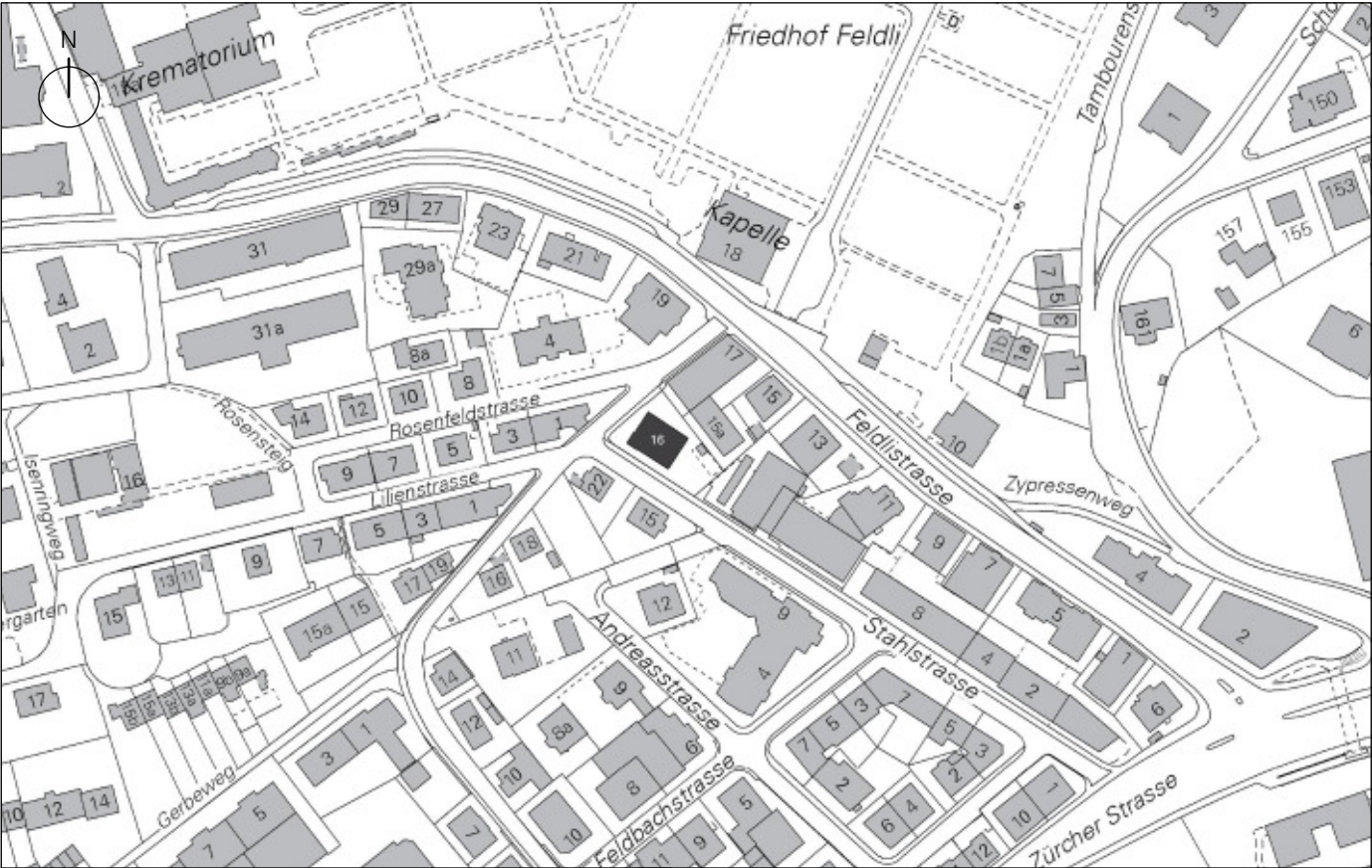
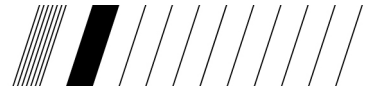


Stahlstrasse 16, Sanierung und Ausbau Strassenwärterstützpunkt

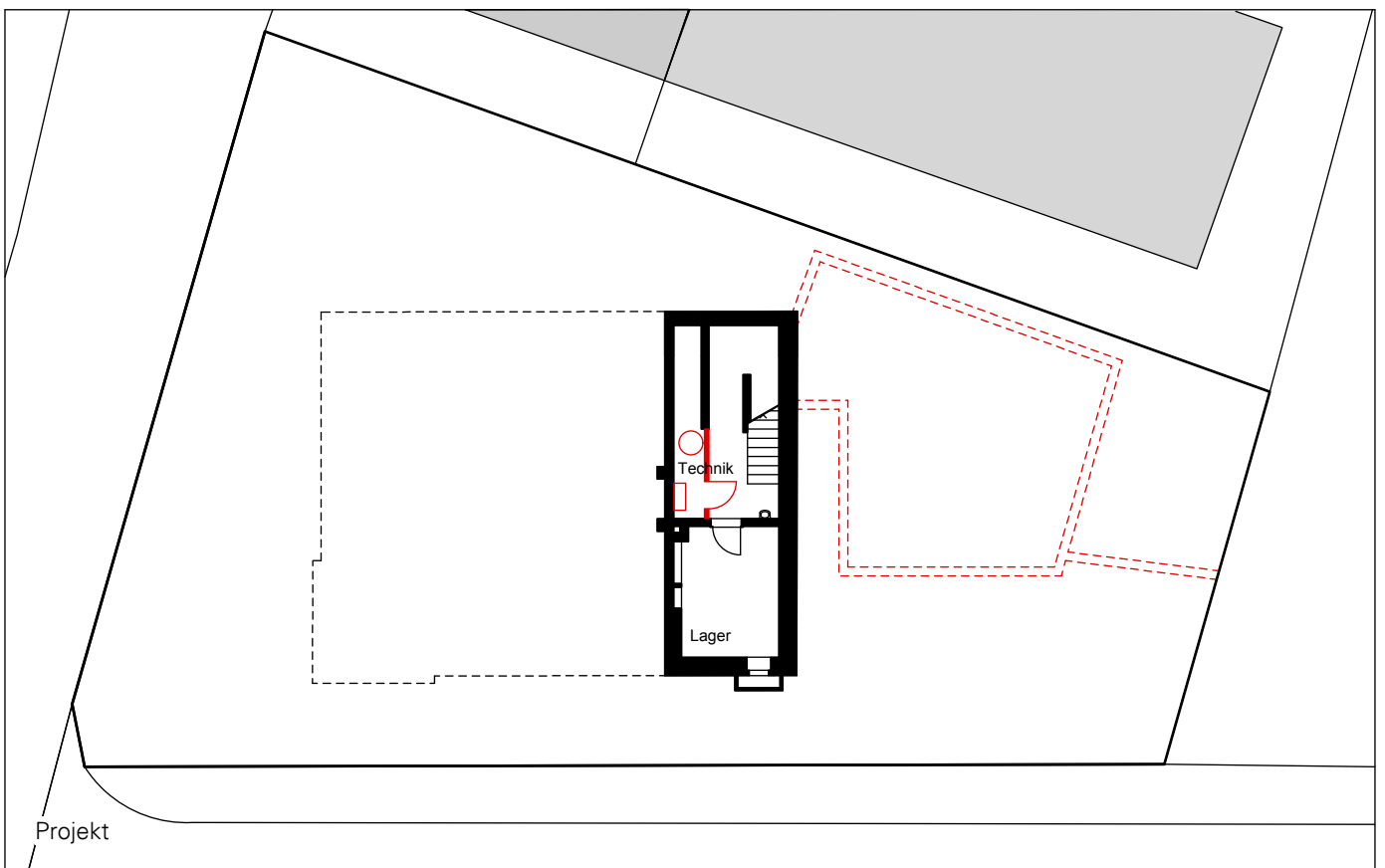
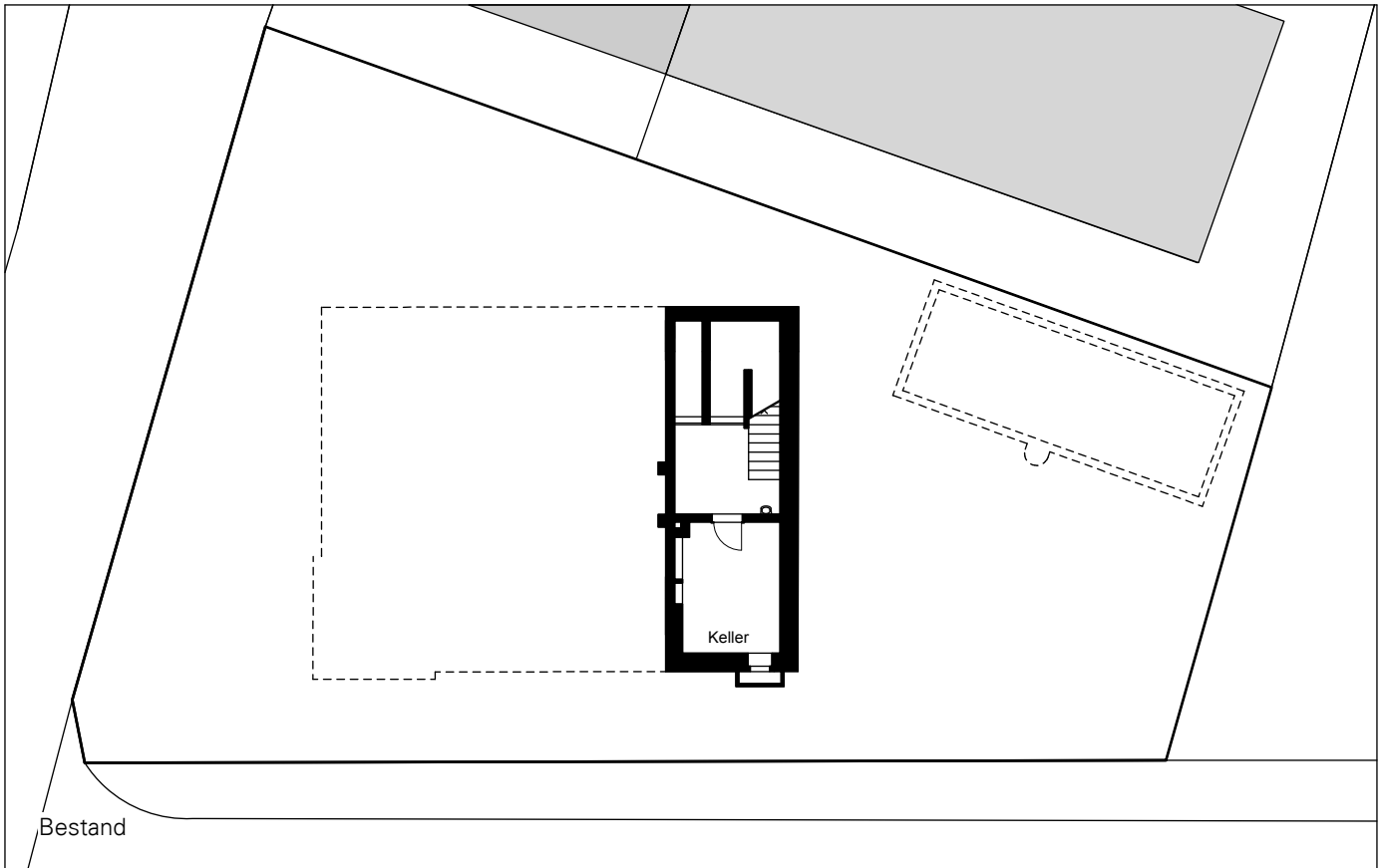
Situation, Foto

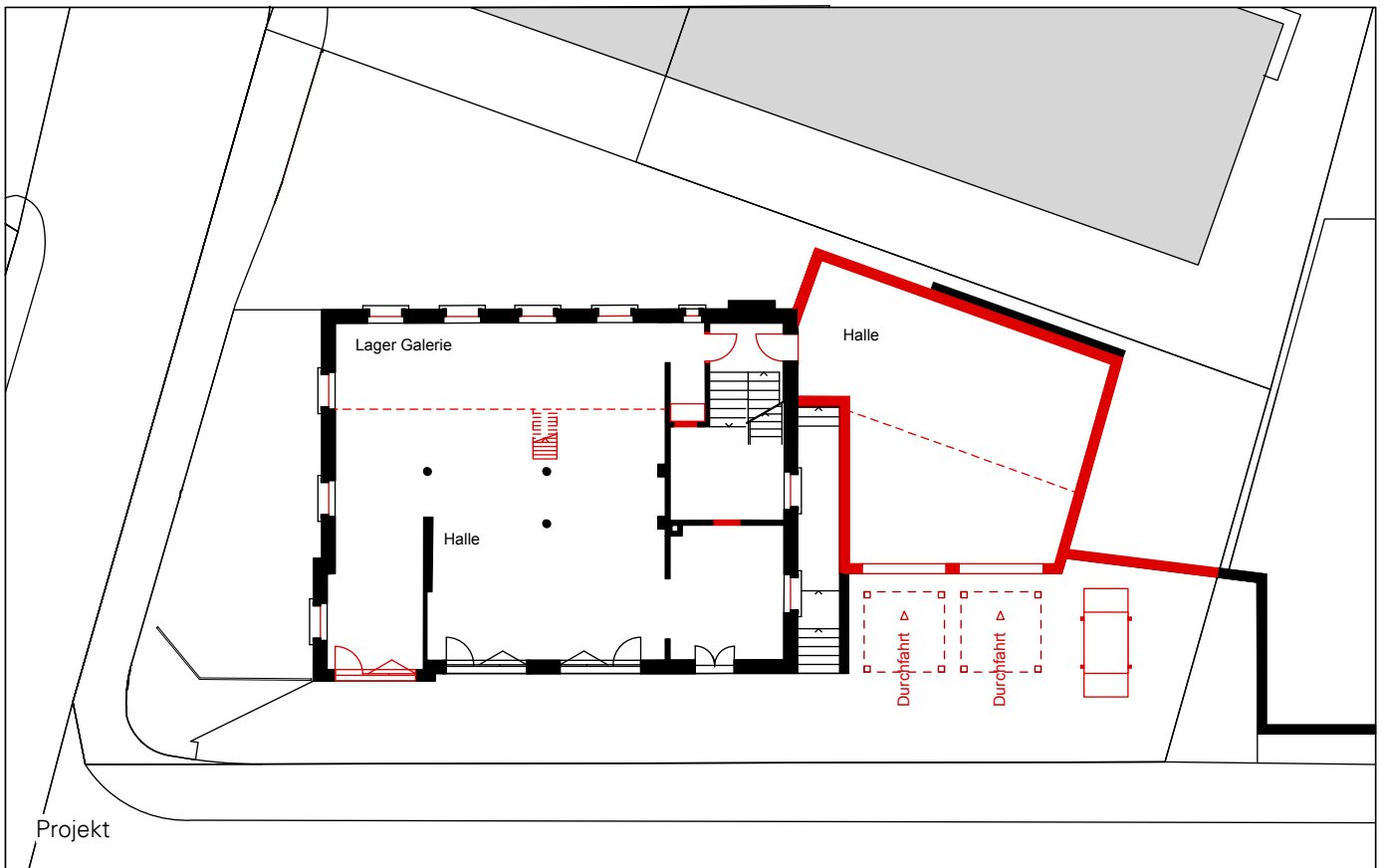
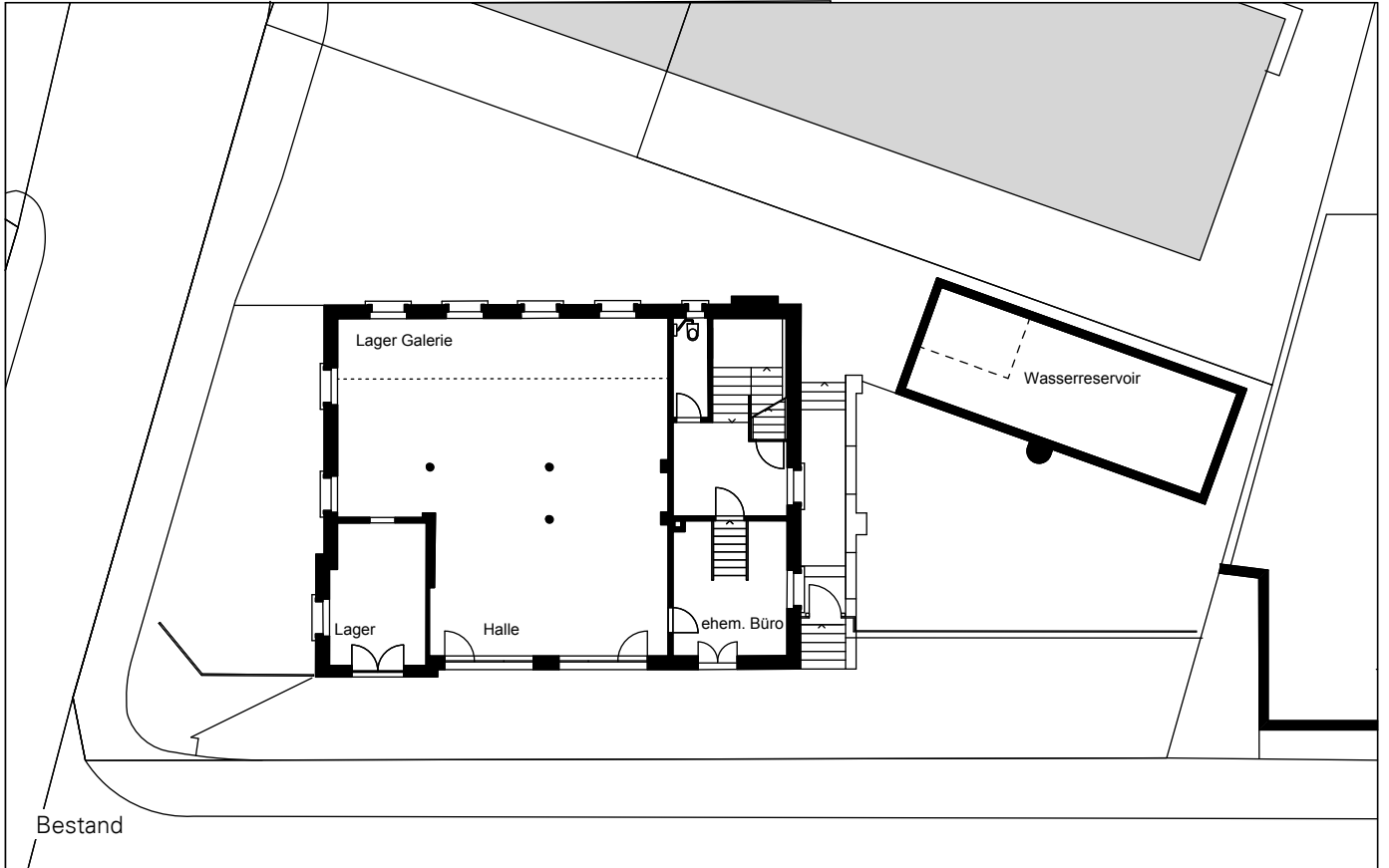




Stahlstrasse 16; Sanierung und Ausbau Strassenwärterstützpunkt

Untergeschoss

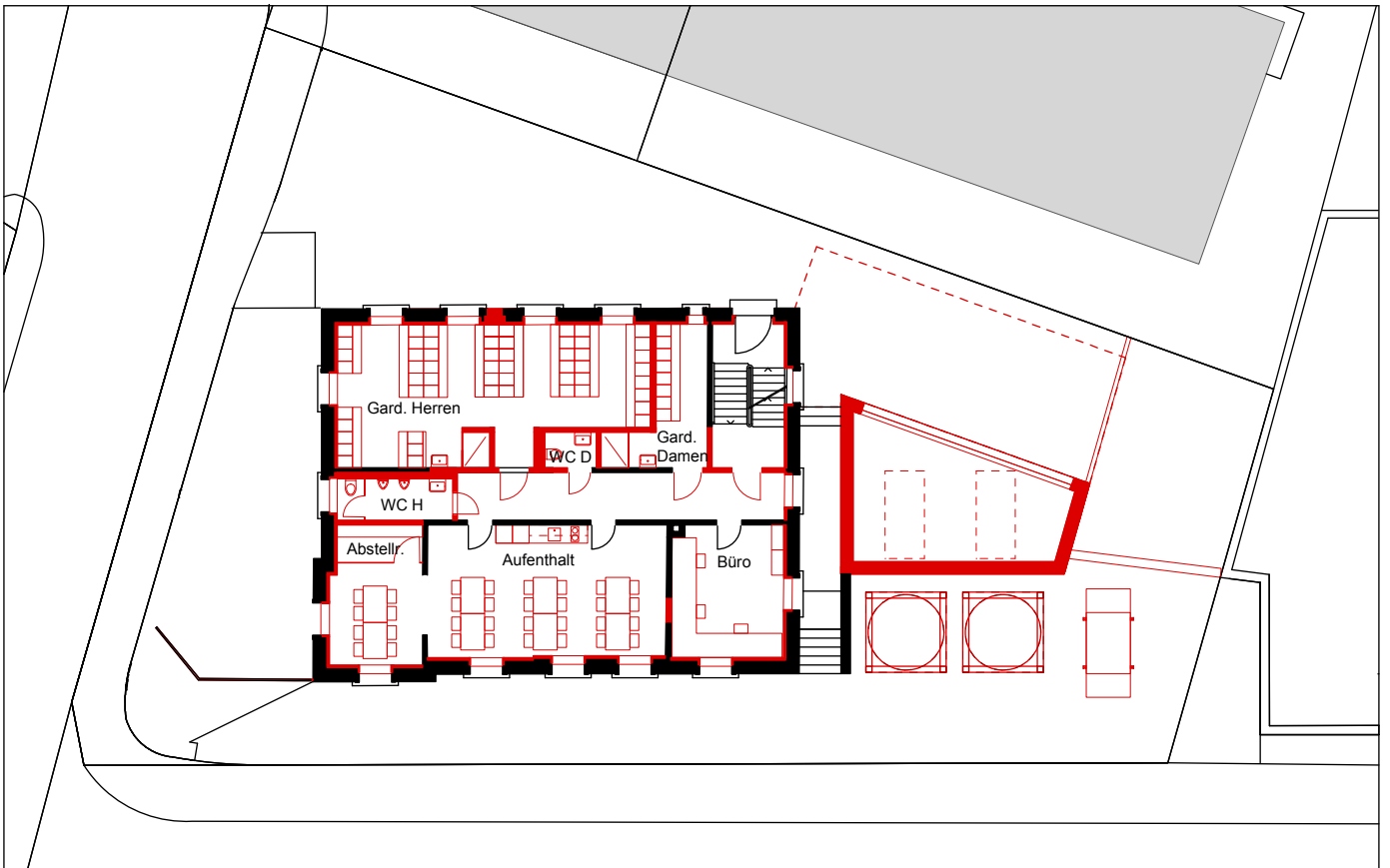
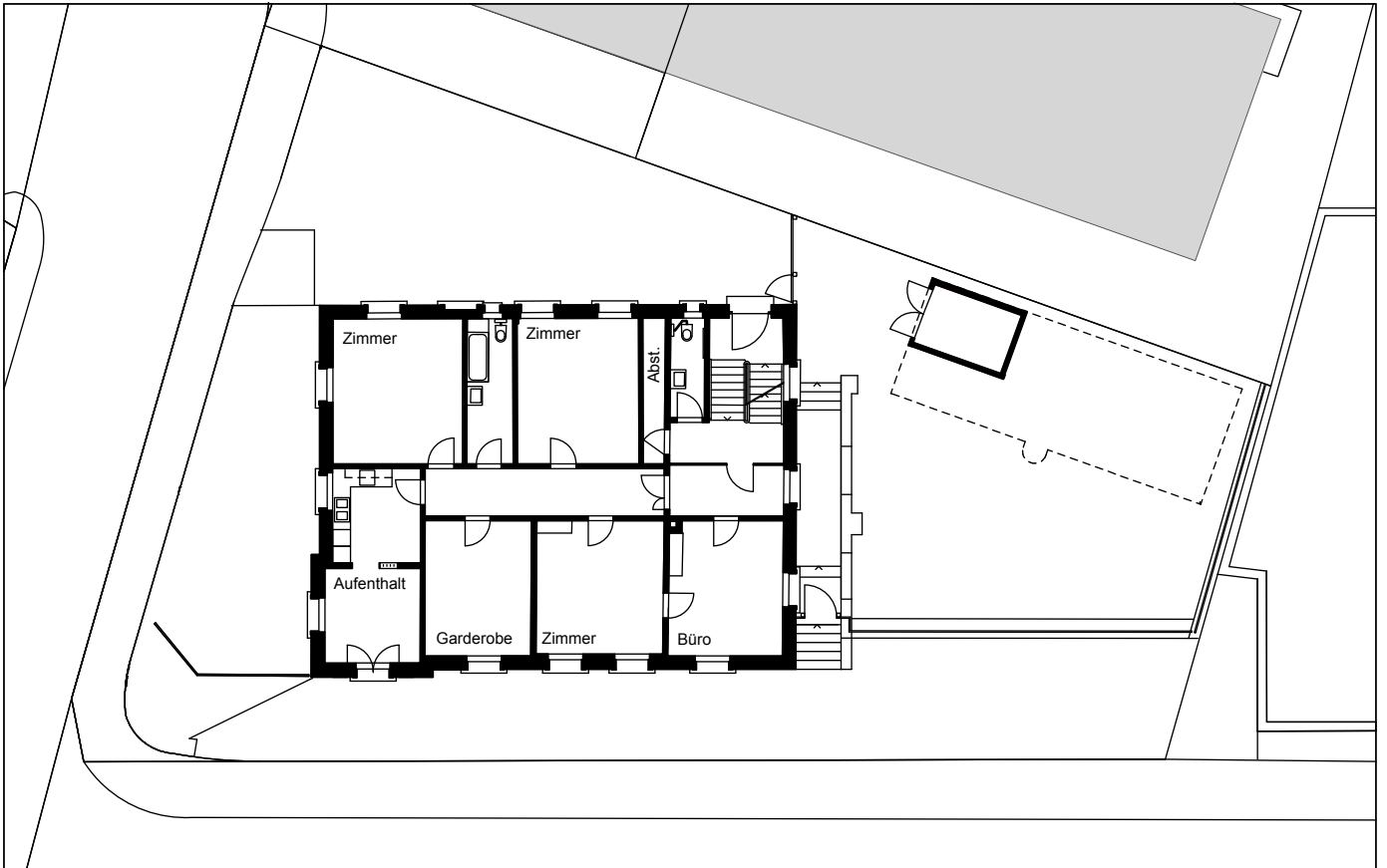






Stahlstrasse 16; Sanierung und Ausbau Strassenwärterstützpunkt

Obergeschoss





Stahlstrasse 16; Sanierung und Ausbau Strassenwärterstützpunkt

Schnitt durch Halle, Modellfoto

