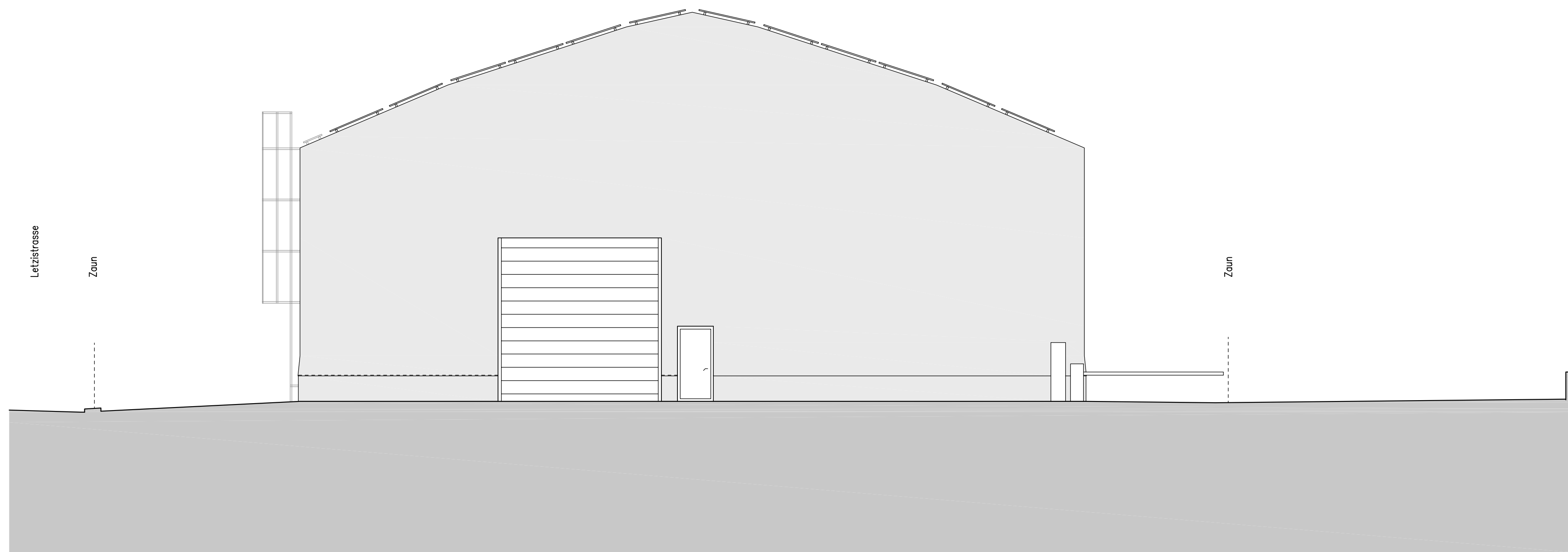
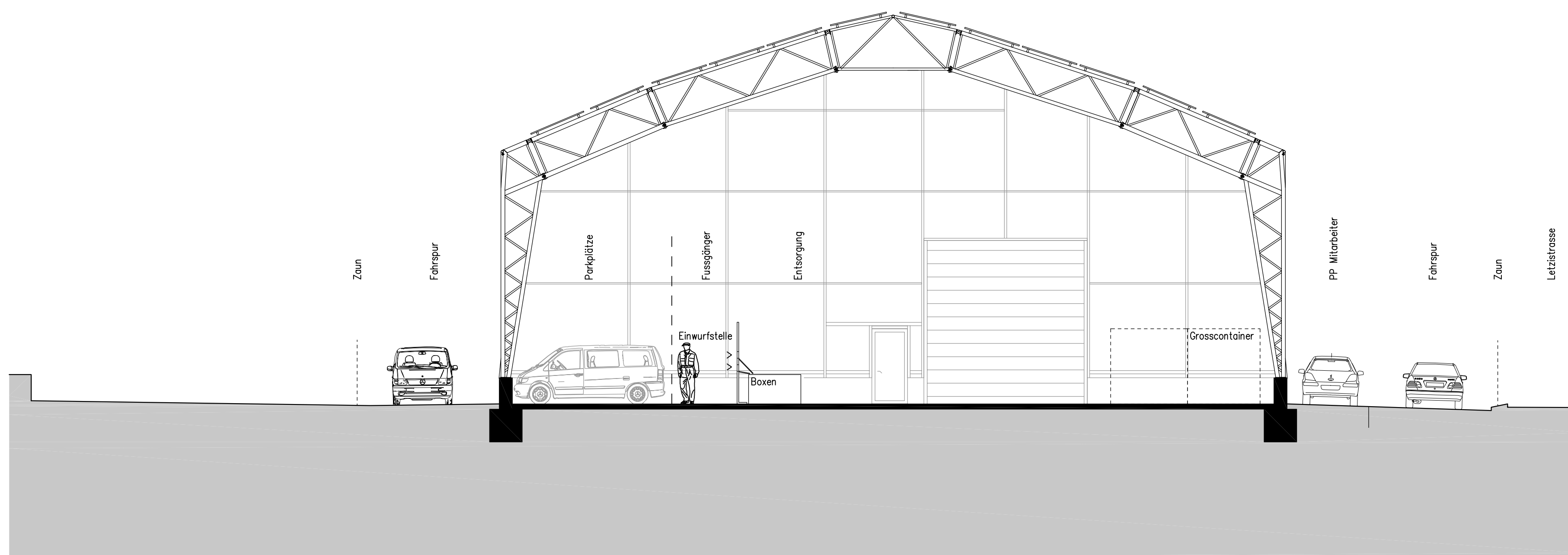


Ostansicht



Westansicht



Querschnitt

O.K. Hallenboden = 654.80 m ü. M.

Projekt:	ENTSORGUNGSSTELLE ST. GALLEN Schlöpfer Altmittel AG 9015 St. Gallen	Dat:	C:\VA-Vollenweider_CAD\15-20_RCW-Entsorgungsstelle_SC\15-20_BAUTAFEL	Objekt-Nr.:	15 / 20
Bauherrschaft:	Schlöpfer Altmittel AG Martinsbruggstrasse 111a 9016 St. Gallen	Gez.:	MV Grösse: 72 / 79	Bemerkung:	
Plan-Bezeichnung:	BAUTAFEL Ostansicht / Westansicht Querschnitt	Revisionen:		Mst.:	1:100
Architekt:	GR-Consulting GmbH Architekturdienstleistungen Tel. 071 890 00 23 E-mail: info@gantenbein.ch http://www.gantenbein.ch/			Datum:	09.03.2022