

Beilageplan: Grundstück F1771, Höchster Strasse; Verkauf einer Teilfläche von ca. 6'045 m2 für Wohnüberbauung

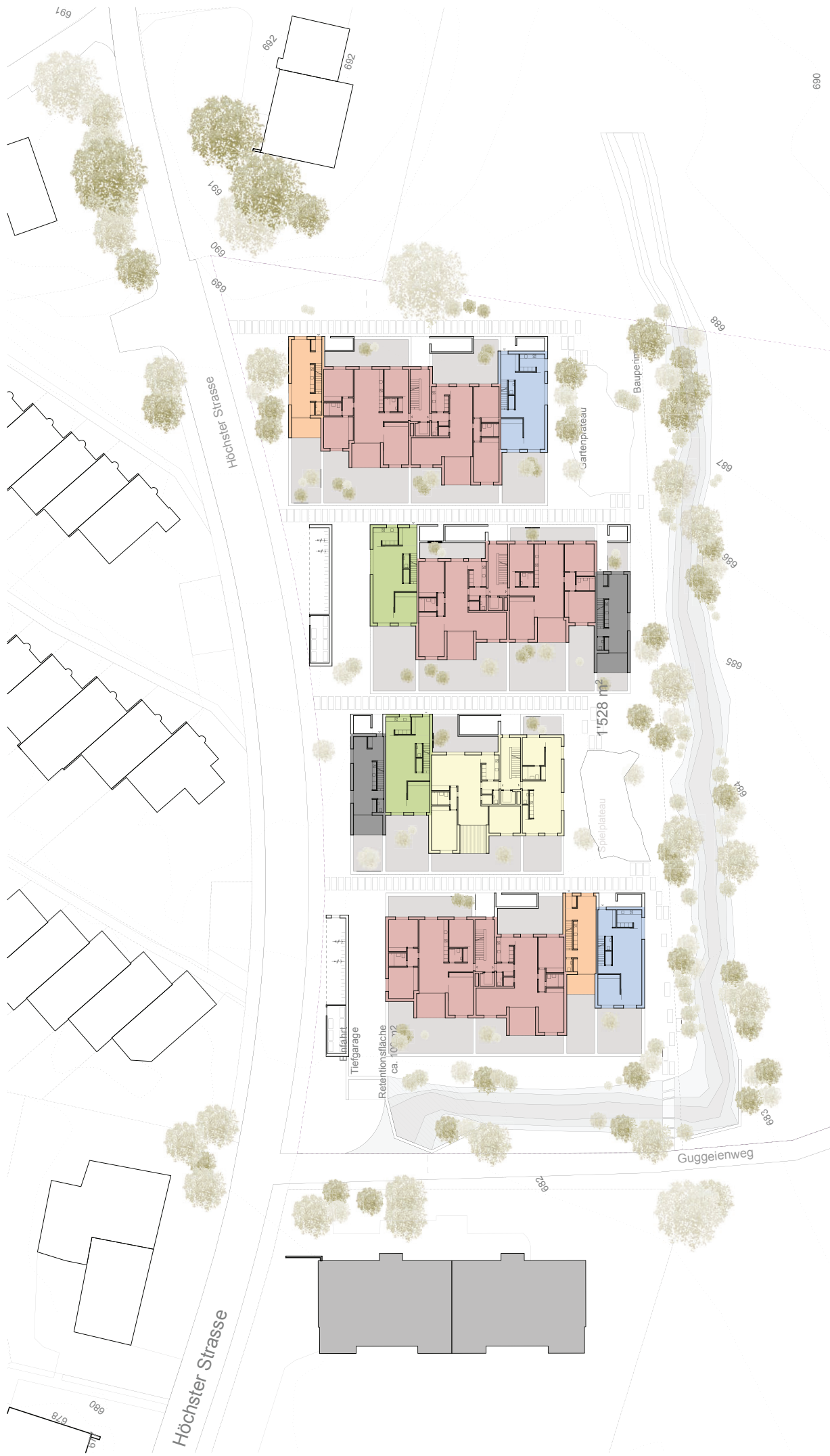


Visualisierung Wettbewerb



Visualisierung Wettbewerb

- | | |
|--|---|
|  Verkaufsgrundstück |  Wohnzone W4 |
|  Wohnzone W2a |  Wald |
|  Grünzone | |



ÜBERSICHT TYPEN

- Typ 1 = Reihenhaus klein (zweigeschossig)
- Typ 2 = Reihenhaus klein (dreigeschossig)
- Typ 3 = Reihenhaus gross (zweigeschossig)
- Typ 4 = Reihenhaus gross (dreigeschossig)
- Typ 5 = Geschosswohnungen (2.5 Zi / 3.5 Zi)
- Typ 6 = Geschosswohnungen (3.5 Zi / 5.5 Zi)