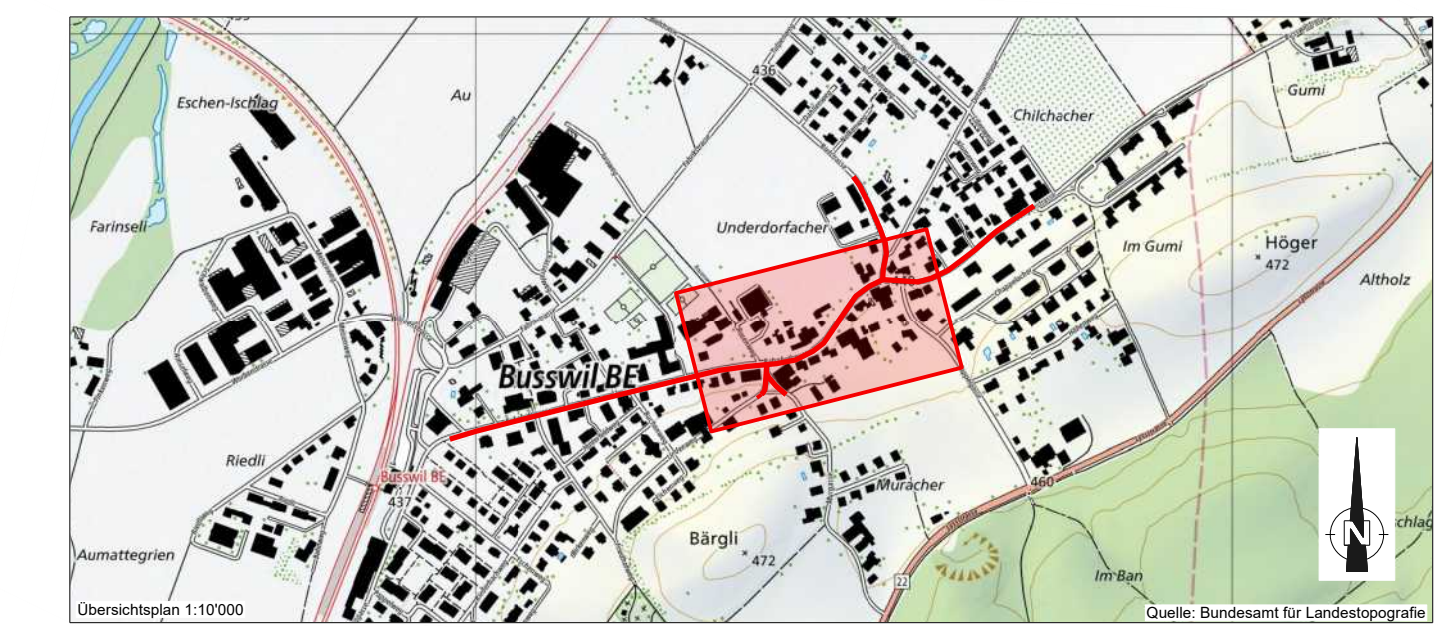


**BAUPROJEKT**

Situation 1:200



<b>Projektverfasser:</b> RSW Vermessung   Geoinformatik   Bauplanung RSW AG   Roseneggstrasse 35   3250 Lyss Telefon 032 387 79 30   Fax 032 387 79 39 info@rsw.ch   www.rsw.ch	<b>Auftraggeber:</b> Gemeinde Lyss Bau & Planung Bahnhofstrasse 10 3250 Lyss			
<b>Projekt Nr.:</b> 7082	<b>Rev. Datum</b>	<b>Gez. WJK</b>	<b>Gep.</b>	<b>Bemerkungen</b>
<b>Plan Nr.:</b> 2303	A			Erstellung
<b>Format:</b> 60/168	B			
	C			
	D			

**Legende Situation**

- Geometersignaturen**
- Gebäude
  - Mauern
  - Strasse
  - Vorplätze Kiesfläche
  - Vorplätze Beton
  - Gärten / Grünflächen
  - Trottoir
  - Gewässer
  - Wald
  - Kandelaber bestehend
- Strassenbau Projekt**
- Fahrbahnrand
  - Randabschlüsse
  - Abbrüche
  - Hauptfahrbahn
  - Anpassung
  - Gehweg
  - Gehweg Anpassung
  - Kiesfläche / Mergel
  - Grünfläche / Rabatte
  - Anpassung Vorplatz Gepflastert
  - Pflasterung neu
  - Betonplatte / Kunstbauten

- Werkleitungen Projekt**
- Mischabwasser
  - Regenabwasser
  - Schmutzwasser
  - Industrie-Chemieabwasser
  - Wasser
  - Gas
  - Elektrizität
  - Telefon
  - Television
  - Fernwärme
- Bepflanzung / Möblierung**
- Bepflanzung
  - A = Amberbaum (Liquidambar styraciflua)
  - S = Spitzahorn (Acer platanoides)
  - W = Winterlinde (Tilia cordata)

**Plangrundlagen**

Amliche Vermessung LV95	RSW AG, vom 15.06.2024	Eigentümer	RSW AG,
Kanalisation	RSW AG, vom 29.04.2021	Elektrizität	ESAG, vom 29.04.2021
Trinkwasser	ESAG, vom 29.04.2021	Kabelkommunikation	ESAG, vom 29.04.2021
Telekommunikation	Swisscom, vom 29.04.2021	Gas	Seelandgas, vom 29.04.2021
Orthofoto 1	RSW AG, vom 04.10.2024		
Geländeaufnahmen	RSW AG, vom 30.04.2021		

