

Legende Situation

Werkleitungen bestehend

- Mischabwasser
- Regenabwasser
- Schmutzwasser
- Industrie-Chemieabwasser
- Wasser
- Gas
- Elektrizität
- Telefon
- Television
- Fernwärme

Geometersignaturen

- Gebäude
- Strasse
- Vorplätze
- Trottoir
- Gewässer
- Wald
- Reben
- Ödland

Werkleitungen Projekt

- Mischabwasser
- Regenabwasser
- Schmutzwasser
- Industrie-Chemieabwasser
- Wasser
- Gas
- Elektrizität
- Telefon
- Television
- Fernwärme

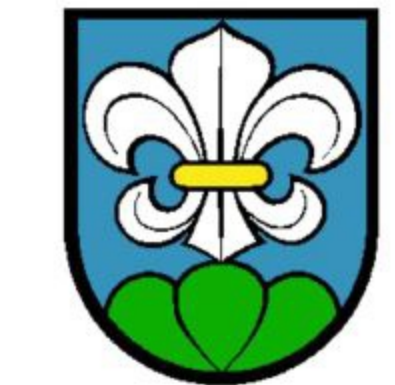
Leitungsgraben

- grabenloser Vortrieb
- Robotersanierungen
- Leitung ausser Betrieb

Strassenprojektsignaturen

- Hauptfahrbahn
- Hauptfahrbahn Anpassung
- Nebenfahrbahn
- Nebenfahrbahn Anpassung
- Trottoir
- Trottoir Anpassung
- Gehwege
- Bankett
- Grünfläche
- Einschnittböschung
- Aufschüttböschung
- Rodungsfläche
- Aufforstungsfläche
- Kunstbauten
- Abbrüche
- Gebäude projektiert
- Neue Parzellen

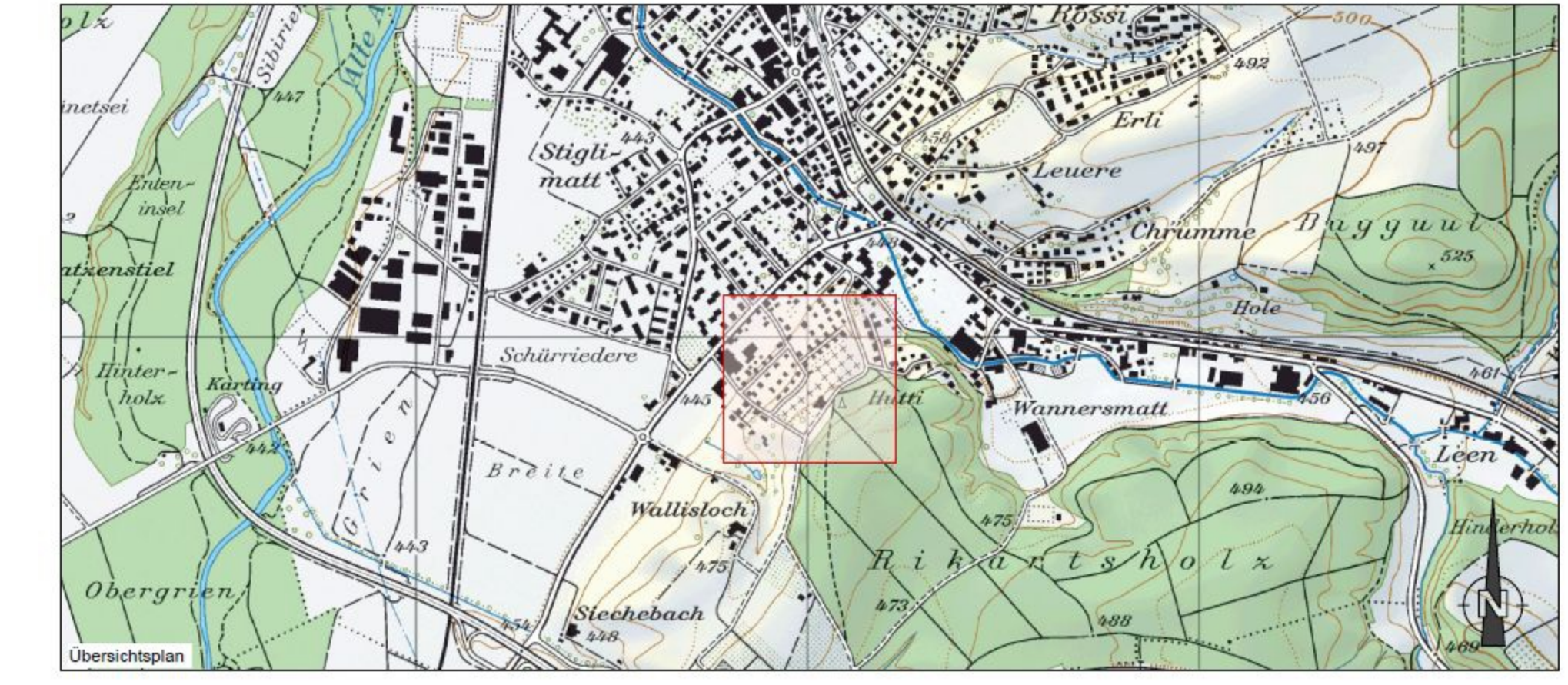
Gemeinde Lyss
Sanierung Friedhofareal



Situation Strassenbau Nord

BAUPROJEKT

Situation 1:200



Projektverfasser: RSW
 Vermessung I Geodätinformatik I Bauingenieure
 RSW AG | Rosenstrasse 35 | 3250 Lyss
 Telefon 032 387 79 30 | Fax 032 387 79 39
 info@rswag.ch | www.rswag.ch

Auftraggeber: Einwohnergemeinde Lyss
 Abteilung Sicherheit + Liegenschaften
 Marktplatz 6
 3250 Lyss

Projekt Nr.	Datum	Gez.	Gep.	Bemerkungen
4202	23.11.2015	PUM		
Plan Nr.	1220			
Format	594 x 1260			