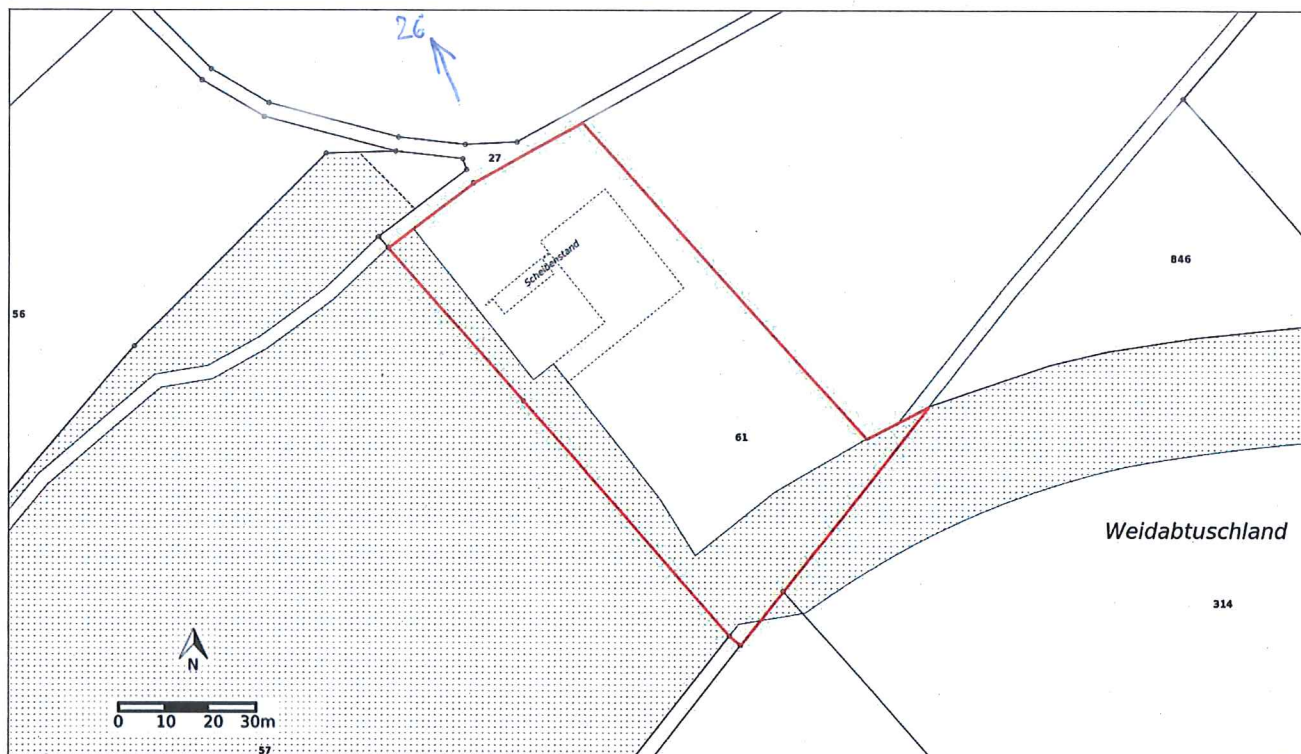


## Auszug aus dem Kataster der öffentlich-rechtlichen Eigentumsbeschränkungen (ÖREB-Kataster)



<b>Grundstück-Nr</b>	<b>61</b>
E-GRID	CH873537394648
Gemeinde (BFS-Nr.)	Lyss (306)
Grundbuchkreis	2 - Busswil BE
Fläche	5381 m <sup>2</sup>

<b>Auszugsnummer</b>	<b>f5e05368-1bfa-45cb-a65c-c906e9734835</b>
Erstellungsdatum des Auszugs	23.02.2021
Katasterverantwortliche Stelle	Amt für Geoinformation Reiterstrasse 11 3013 Bern

### Beglaubigung

Gemäss EV ÖREBKV Art.3., [https://www.belex.sites.be.ch/frontend/texts\\_of\\_law/247](https://www.belex.sites.be.ch/frontend/texts_of_law/247)

(Stempel)

(Datum)

(Unterschrift)

## Übersicht ÖREB-Themen

### Öffentlich-rechtliche Eigentumsbeschränkungen, welche das Grundstück 61 in Lyss, 2 - Busswil BE betreffen

#### Seite

- 4 Kommunale Nutzungsplanung: Zonenflächen der Grundnutzung
- 5 Kommunale Nutzungsplanung: Überlagernde Zonenflächen
- 6 Kommunale Nutzungsplanung: Andere flächenbezogene Festlegungen
- 7 Kataster der belasteten Standorte

### Öffentlich-rechtliche Eigentumsbeschränkungen, welche das Grundstück nicht betreffen

Regionale Nutzungsplanung  
Kantonale Nutzungsplanung  
Baulinien Kantonsstrassen  
Projektierungszonen Nationalstrassen  
Projektierungszonen Eisenbahnanlagen  
Baulinien Eisenbahnanlagen  
Projektierungszonen Flughafenanlagen  
Baulinien Flughafenanlagen  
Sicherheitszonenplan  
Kataster der belasteten Standorte im Bereich des Militärs  
Kataster der belasteten Standorte im Bereich der zivilen Flugplätze  
Kataster der belasteten Standorte im Bereich des öffentlichen Verkehrs  
Grundwasserschutzzonen  
Grundwasserschutzareale  
Lärmempfindlichkeitsstufen (in Nutzungszonen)  
Statische Waldgrenzen  
Kommunale Wald-Baulinien  
Regionale Wald-Baulinien  
Kantonale Wald-Baulinien  
Geschützte geologische Objekte regionaler Bedeutung  
Geschützte botanische Objekte regionaler Bedeutung  
Kantonale Naturschutzgebiete

### Öffentlich-rechtliche Eigentumsbeschränkungen, zu denen noch keine Daten vorhanden sind

Baulinien Nationalstrassen

#### Allgemeine Informationen

Der Inhalt des ÖREB-Katasters wird als bekannt vorausgesetzt. Der Kanton Bern ist für die Genauigkeit und Verlässlichkeit der gesetzgebenden Dokumente in elektronischer Form nicht haftbar. Der Auszug hat rein informativen Charakter und begründet insbesondere keine Rechte und Pflichten. Rechtsverbindlich sind diejenigen Dokumente, welche rechtskräftig verabschiedet oder veröffentlicht worden sind. Mit der Beglaubigung des Auszugs wird die Übereinstimmung des Auszuges mit dem ÖREB-Kataster zum Zeitpunkt der Auszugserstellung bestätigt. Weitere Informationen zum ÖREB-Kataster finden Sie unter: [www.be.ch/oerebk](http://www.be.ch/oerebk) oder [www.cadastre.ch](http://www.cadastre.ch)

#### Grundlagendaten

Daten der amtlichen Vermessung (Stand: 02.02.2021)

#### Haftungsausschluss Kataster der belasteten Standorte (KbS)

Der Kataster der belasteten Standorte (KbS) wurde anhand der vom Bundesamt für Umwelt BAFU festgelegten Kriterien erstellt und wird fortwährend aufgrund neuer Erkenntnisse (z.B. Untersuchungen) aktualisiert. Die im KbS eingetragenen Flächen können vom tatsächlichen Ausmass der Belastung abweichen. Erscheint ein Grundstück nicht im KbS, besteht keine absolute Gewähr, dass das Areal frei von jeglichen Abfall- oder Schadstoffbelastungen ist. Bahnbetrieblich, militärisch und für die Luftfahrt genutzte Standorte liegen im Zuständigkeitsbereich des Bundes. Für weitere Informationen wenden Sie sich an die kantonale Altlastenfachstelle: Amt für Wasser und Abfall (<http://www.be.ch/awa>).

#### Hinweis Lärmempfindlichkeitsstufen (in Nutzungszonen)

Im Kanton Bern werden die Lärmempfindlichkeitsstufen in vielen Gemeinden ausschliesslich im Baureglement definiert und daher im ÖREB-Katasterauszug nicht explizit ausgewiesen. Für Informationen zur Lärmempfindlichkeit muss somit das im Thema kommunale Nutzungsplanung als Rechtsvorschrift hinterlegte Baureglement konsultiert

---

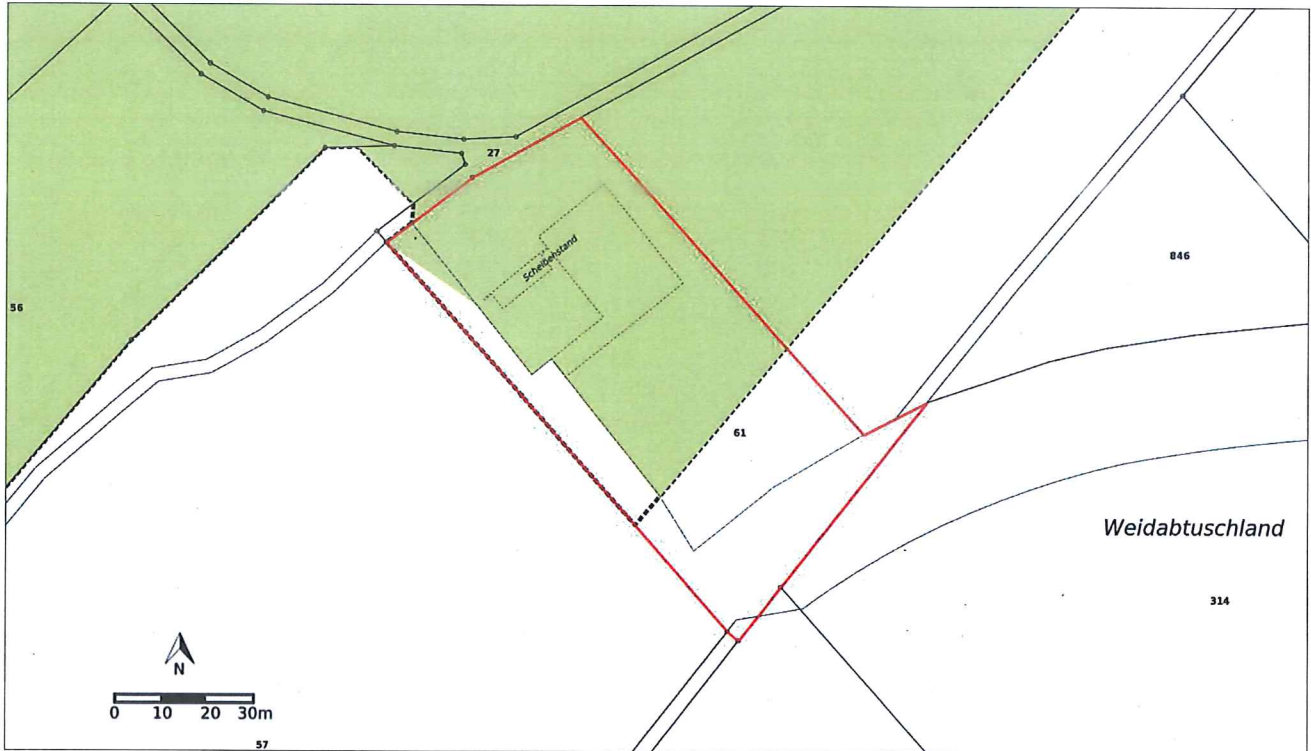
werden.

**Hinweis kommunale Nutzungsplanung**

Im Kanton Bern sind die Verkehrsflächen in den kommunalen Zonenplänen nicht immer explizit einer Grundnutzungszone zugewiesen («weisse Flächen»). Bei den im ÖREB-Kataster abgebildeten Daten handelt es sich daher in diesen Bereichen um eine Beurteilung und Anwendung gemäss der bekannten Rechtsprechung.

# Kommunale Nutzungsplanung

## Zonenflächen der Grundnutzung



Legende der betroffenen ÖREB	Typ	Anteil	Anteil in %
<span style="display:inline-block; width:15px; height:15px; background-color:#92d050; border:1px solid black;"></span>	Landwirtschaftszone	3188 m <sup>2</sup>	59.2%
<span style="display:inline-block; width:15px; height:15px; border:2px dashed black;"></span>	ZPP_8_Kiesgrube_Bangerter uebrige	1681 m <sup>2</sup>	31.2%
		512 m <sup>2</sup>	9.5%

### Übrige Legende (im sichtbaren Bereich)

### Vollständige Legende

[https://oerebfiles.apps.be.ch/30601/2308/legenden/306\\_legende\\_npl\\_de.html](https://oerebfiles.apps.be.ch/30601/2308/legenden/306_legende_npl_de.html)

### Rechtsvorschriften

#### Baureglement

[https://oerebfiles.apps.be.ch/30601/2308/Baureglement\\_Busswil.pdf](https://oerebfiles.apps.be.ch/30601/2308/Baureglement_Busswil.pdf)

### Gesetzliche Grundlagen

#### Baugesetz (BauG), BSG 721.0

<https://www.belex.sites.be.ch/data/721.0/de>

#### Bauverordnung (BauV), BSG 721.1

<https://www.belex.sites.be.ch/data/721.1/de>

#### Verordnung über die Begriffe und Messweisen im Bauwesen (BMBV), BSG 721.3

<https://www.belex.sites.be.ch/data/721.3/de>

#### Raumplanungsgesetz (RPG), SR 700

<https://www.admin.ch/ch/d/sr/c700.html>

### Weitere Informationen und Hinweise

### Zuständige Stelle



#### Gemeinde Lyss

<http://www.lyss.ch>

# Kommunale Nutzungsplanung

## Überlagernde Zonenflächen



Legende der betroffenen ÖREB	Typ	Anteil	Anteil in %
	UeO_36_Kiesgrube_Bangerter	1681 m <sup>2</sup>	31.2%
	UeO_Kiesgrube_Bangerter	1681 m <sup>2</sup>	31.2%

### Übrige Legende (im sichtbaren Bereich) —

### Vollständige Legende

[https://oerebfiles.apps.be.ch/30601/2308/legenden/306\\_legende\\_npl\\_de.html](https://oerebfiles.apps.be.ch/30601/2308/legenden/306_legende_npl_de.html)

### Rechtsvorschriften

#### Baureglement

[https://oerebfiles.apps.be.ch/30601/2308/Baureglement\\_Busswil.pdf](https://oerebfiles.apps.be.ch/30601/2308/Baureglement_Busswil.pdf)

#### Überbauungsvorschriften\_zur\_Überbauungsordnung\_Kiesgrube\_Bangerter

[https://oerebfiles.apps.be.ch/30601/2308/UeO\\_36\\_Kiesgrube\\_Bangerter.pdf](https://oerebfiles.apps.be.ch/30601/2308/UeO_36_Kiesgrube_Bangerter.pdf)

### Gesetzliche Grundlagen

#### Baugesetz (BauG), BSG 721.0

<https://www.belex.sites.be.ch/data/721.0/de>

#### Bauverordnung (BauV), BSG 721.1

<https://www.belex.sites.be.ch/data/721.1/de>

#### Verordnung über die Begriffe und Messweisen im Bauwesen (BMBV), BSG 721.3

<https://www.belex.sites.be.ch/data/721.3/de>

#### Raumplanungsgesetz (RPG), SR 700

<https://www.admin.ch/ch/d/sr/c700.html>

### Weitere Informationen und Hinweise

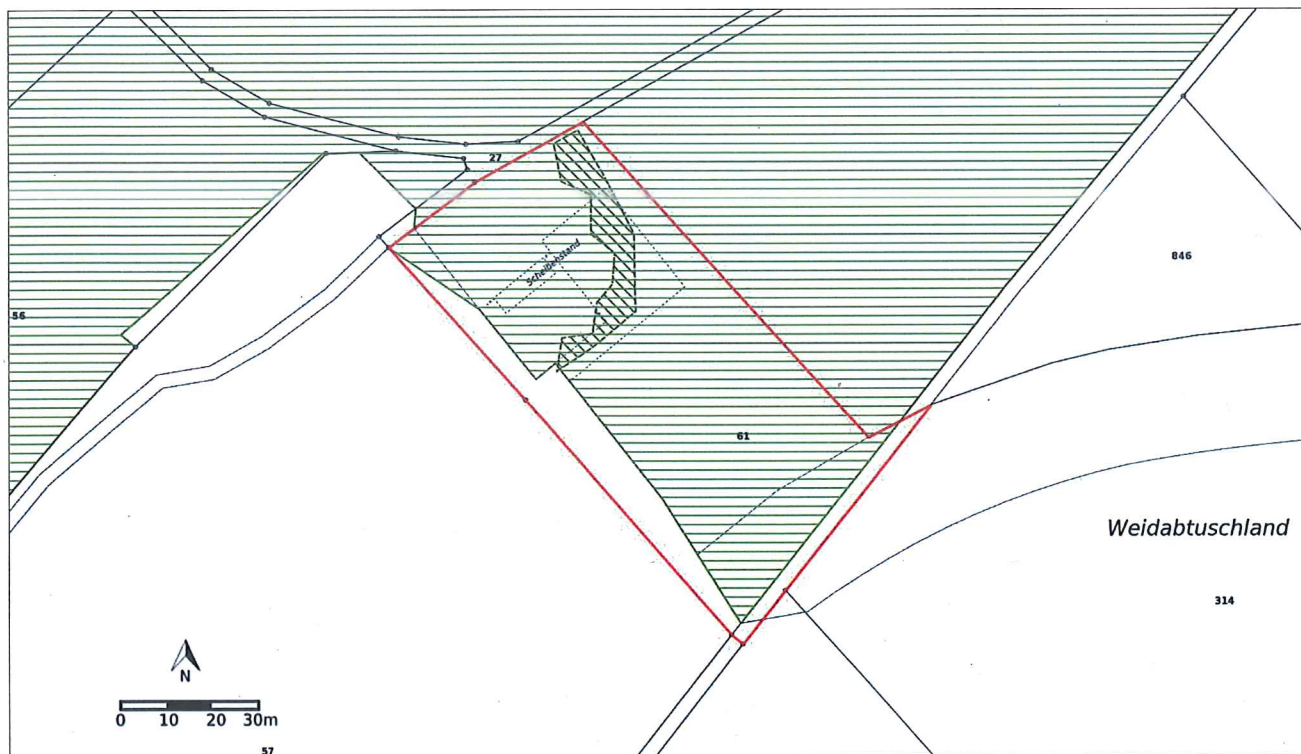
#### Zuständige Stelle

Gemeinde Lyss

<http://www.lyss.ch>

# Kommunale Nutzungsplanung

## Andere flächenbezogene Festlegungen



Legende der betroffenen ÖREB	Typ	Anteil	Anteil in %
	Landschaftsschutzgebiet	4506 m <sup>2</sup>	83.7%
	Hecke, Feldgehölz	332 m <sup>2</sup>	6.2%

### Übrige Legende (im sichtbaren Bereich)

### Vollständige Legende

[https://oerebfiles.apps.be.ch/30601/2308/legenden/306\\_legende\\_npl\\_de.html](https://oerebfiles.apps.be.ch/30601/2308/legenden/306_legende_npl_de.html)

### Rechtsvorschriften

#### Baureglement

[https://oerebfiles.apps.be.ch/30601/2308/Baureglement\\_Busswil.pdf](https://oerebfiles.apps.be.ch/30601/2308/Baureglement_Busswil.pdf)

### Gesetzliche Grundlagen

#### Baugesetz (BauG), BSG 721.0

<https://www.belex.sites.be.ch/data/721.0/de>

#### Bauverordnung (BauV), BSG 721.1

<https://www.belex.sites.be.ch/data/721.1/de>

#### Verordnung über die Begriffe und Messweisen im Bauwesen (BMBV), BSG 721.3

<https://www.belex.sites.be.ch/data/721.3/de>

#### Raumplanungsgesetz (RPG), SR 700

<https://www.admin.ch/ch/d/sr/c700.html>

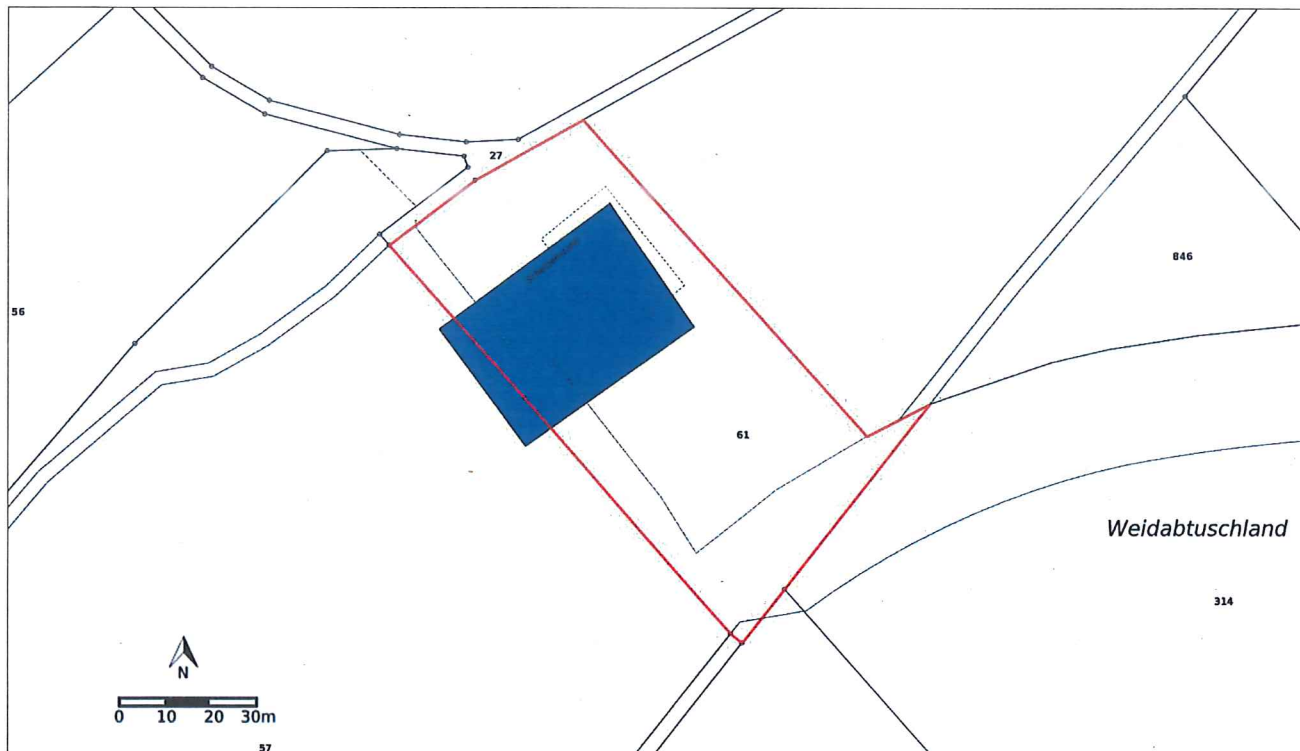
### Weitere Informationen und Hinweise

#### Zuständige Stelle

#### Gemeinde Lyss

<http://www.lyss.ch>

## Kataster der belasteten Standorte



Legende der betroffenen ÖREB	Typ	Anteil	Anteil in %
	Belastet, untersuchungsbedürftig (Schiesanlage Nr. 03060144, Schiesanlage 300-m, Länggasse)	1267 m <sup>2</sup>	23.5%

Übrige Legende (im sichtbaren Bereich) —

Vollständige Legende

[https://oerebfiles.apps.be.ch/legenden/KBS/BALISKBS\\_KBS.png](https://oerebfiles.apps.be.ch/legenden/KBS/BALISKBS_KBS.png)

Rechtsvorschriften

Gemäss Katastereintrag vom 31.01.2006

[https://www.map.apps.be.ch/pub/synserver?client=core&userprofile=geo&query=Belastete%20Standorte&keyvalue=03060144&keyname=STA\\_NR&project=a42pub\\_kbs&language=de](https://www.map.apps.be.ch/pub/synserver?client=core&userprofile=geo&query=Belastete%20Standorte&keyvalue=03060144&keyname=STA_NR&project=a42pub_kbs&language=de)

Gesetzliche Grundlagen

Umweltschutzgesetz (USG), SR 814.01

[https://www.admin.ch/ch/d/sr/c814\\_01.html](https://www.admin.ch/ch/d/sr/c814_01.html)

Altlasten-Verordnung (AltV), SR 814.680

[https://www.admin.ch/ch/d/sr/c814\\_680.html](https://www.admin.ch/ch/d/sr/c814_680.html)

Weitere Informationen und Hinweise

Gemäss Art. 32dbis Abs. 3 des Umweltschutzgesetzes des Bundes (USG) ist für die Veräusserung oder Teilung des Grundstücks eine Bewilligung der zuständigen Behörde erforderlich.

Zuständige Stelle

Amt für Wasser und Abfall des Kantons Bern

<http://www.bve.be.ch/bve/de/index/umwelt/umwelt/altlasten/veraeusserungteilungeinesgrundstuecks.html>

## Abkürzungen

**AltIV:** Verordnung über die Sanierung von belasteten Standorten (Altlasten-Verordnung) (SR 814.680)

**BFS-Nr.:** Amtliche Gemeindenummer

**E-GRID:** Eidgenössische Grundstücksidentifikation

**EBG:** Eisenbahngesetz (SR 742.101)

**EV ÖREBKV:** Einführungsverordnung zur eidgenössischen Verordnung über den Kataster der öffentlich-rechtlichen Eigentumsbeschränkungen vom 18. September 2013 (BSG 215.341.4)

**GeoIG:** Bundesgesetz über Geoinformation (Geoinformationsgesetz) (SR 510.62)

**GeoIV:** Verordnung über Geoinformation (Geoinformationsverordnung) (SR 510.620)

**GSchG:** Bundesgesetz über den Schutz der Gewässer (Gewässerschutzgesetz) (SR 814.20)

**GSchV:** Gewässerschutzverordnung (SR 814.201)

**KbS:** Kataster der belasteten Standorte

**LFG:** Bundesgesetz über die Luftfahrt (Luftfahrtgesetz) (SR 748.0)

**LSV:** Lärmschutz-Verordnung (SR 814.41)

**NSG:** Bundesgesetz über die Nationalstrassen (SR 725.11)

**ÖREB:** Öffentlich-rechtliche Eigentumsbeschränkung

**ÖREB-Kataster:** Kataster der öffentlich-rechtlichen Eigentumsbeschränkungen. Eine Beschreibung der Inhalte ist auf [www.be.ch/oerebk](http://www.be.ch/oerebk) zu finden.

**ÖREBKV:** Verordnung über den Kataster der öffentlich-rechtlichen Eigentumsbeschränkungen (SR 510.622.4)

**Rechtsvorschrift:** Dokument zu einer öffentlich-rechtlichen Eigentumsbeschränkung, das zusammen mit den Geobasisdaten als Einheit die Eigentumsbeschränkung unmittelbar umschreibt und im gleichen Rechtsverfahren erlassen wurde.

**RPG:** Bundesgesetz über die Raumplanung (Raumplanungsgesetz) (SR 700)

**RPV:** Raumplanungsverordnung (SR 700.1)

**USG:** Bundesgesetz über den Umweltschutz (Umweltschutzgesetz) (SR 814.01)

**VIL:** Verordnung über die Infrastruktur der Luftfahrt (SR 748.131.1)

**WaG:** Bundesgesetz über den Wald (Waldgesetz) (SR 921.0)

**Waldabstandslinien:** Waldabstandslinien werden im Kanton Bern gemäss der kantonalen Fachgesetzgebung als Wald-Baulinien bezeichnet. Sie werden im Rahmen eines Nutzungsplanungsverfahrens erlassen und können auch gemeindespezifische Bezeichnungen aufweisen (z.B. reduzierter Waldabstand).