



180.3

Wohn- und Gewerbeüberbauung Bahnhofplatz Effretikon

Stauer & Hasler Architekten AG | BSA SIA | Industriestr. 23 | 8500 Frauenfeld | www.stauer-hasler.ch  
Telefon +41 52 723 08 08 | Fax +41 52 723 08 09

**STAUFER & HASLER | ARCHITEKTEN**

Beilagepläne Richtprojekt für Gestaltungsplan  
Situation

3. Dezember 2018  
Mst. 1:500



180.3 Wohn- und Gewerbeüberbauung Bahnhofplatz Effretikon

Stauer & Hasler Architekten AG | BSA SIA | Industriestr. 23 | 8500 Frauenfeld | www.stauer-hasler.ch  
 Telefon +41 52 723 08 08 | Fax +41 52 723 08 09

**STAUFER & HASLER | ARCHITEKTEN**

Beilagepläne Richtprojekt für Gestaltungsplan  
 Grundriss Erdgeschoss

3. Dezember 2018  
 Mst. 1:200



**Bahnhofstrasse**  
Strassenquerschnitt gem. BGK  
Tempo 30

180.3 Wohn- und Gewerbeüberbauung Bahnhofplatz Effretikon

Stauer & Hasler Architekten AG | BSA SIA | Industriestr. 23 | 8500 Frauenfeld | www.stauer-hasler.ch  
Telefon +41 52 723 08 08 | Fax +41 52 723 08 09

**STAUFER & HASLER | ARCHITEKTEN**

Beilagepläne Richtprojekt für Gestaltungsplan  
Grundriss 1./2. Obergeschoss - Gewerbenutzung (Fitnessstudio)

3. Dezember 2018  
Mst. 1:200



2.8.35  
2.8.45

3.5-Zimmer 82.0 m2

4.5-Zimmer 113.0 m2

4.5-Zimmer 113.0 m2

3.5-Zimmer 82.0 m2

3.5-Zimmer 87.3 m2

2.5-Zimmer 52.4 m2

2.5-Zimmer 52.4 m2

3.5-Zimmer 87.3 m2

30 Valets

TRANSPORTER  
FGSV 2001 (DE)

180.3

Wohn- und Gewerbeüberbauung Bahnhofplatz Effretikon

Stauer & Hasler Architekten AG | BSA SIA | Industriest. 23 | 8500 Frauenfeld | www.stauer-hasler.ch  
Telefon +41 52 723 08 08 | Fax +41 52 723 08 09

**STAUFER & HASLER | ARCHITEKTEN**

Beilagepläne Richtprojekt für Gestaltungsplan  
Grundriss 4. Obergeschoss - Wohnnutzung (Mietwohnungen)

Mst. 1:200



**Bahnhofstrasse**  
Strassenquerschnitt gem. BGK  
Tempo 30

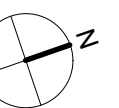
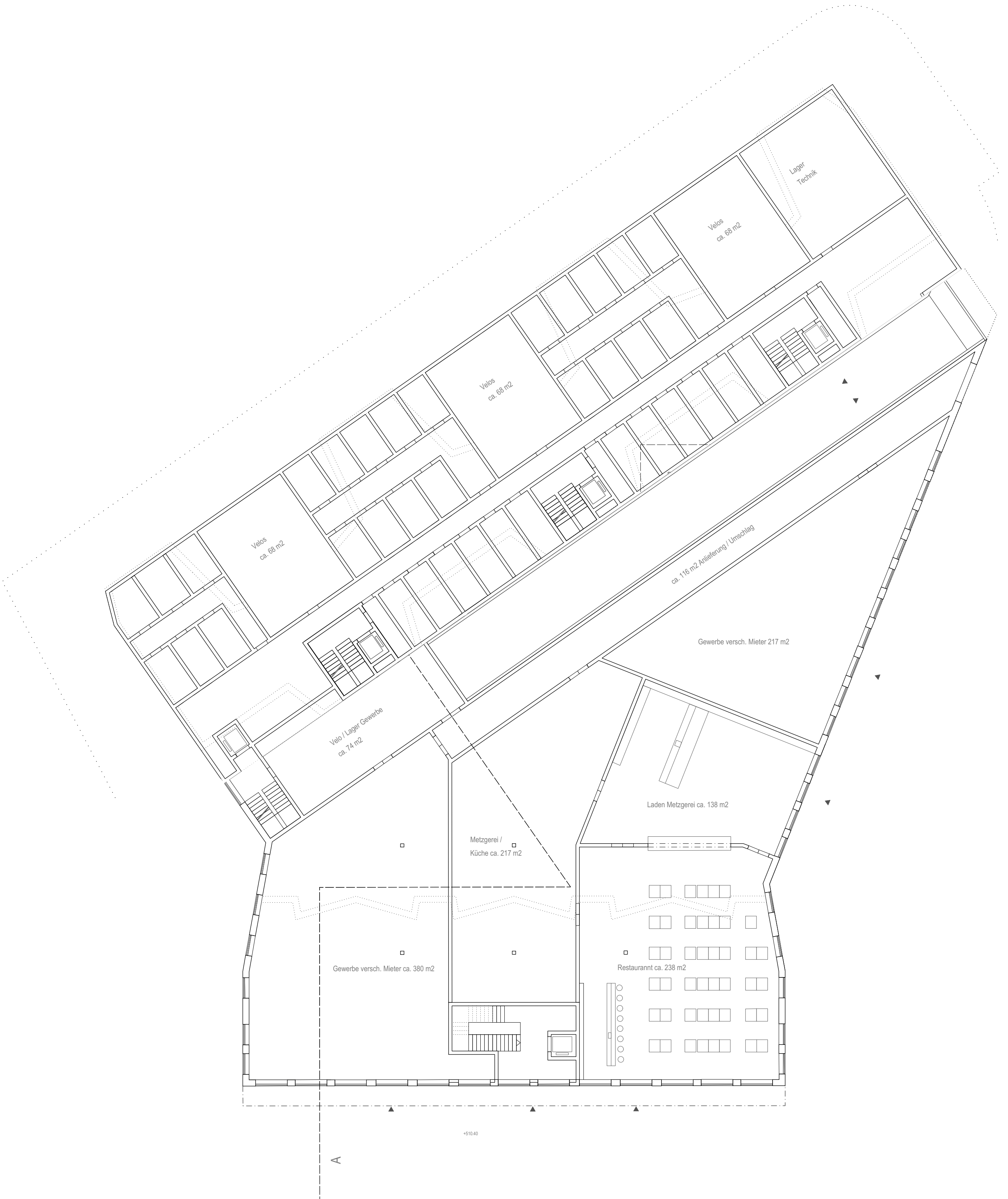
180.3 Wohn- und Gewerbeüberbauung Bahnhofplatz Effretikon

Stauer & Hasler Architekten AG | BSA SIA | Industriestr. 23 | 8500 Frauenfeld | www.stauer-hasler.ch  
Telefon +41 52 723 08 08 | Fax +41 52 723 08 09

**STAUFER & HASLER | ARCHITEKTEN**

Beilagepläne Richtprojekt für Gestaltungsplan  
Grundriss 5./6. Obergeschoss - Wohnnutzung (Mietwohnungen)

3. Dezember 2018  
Mst. 1:200



180.3

Wohn- und Gewerbeüberbauung Bahnhofplatz Effretikon

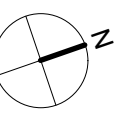
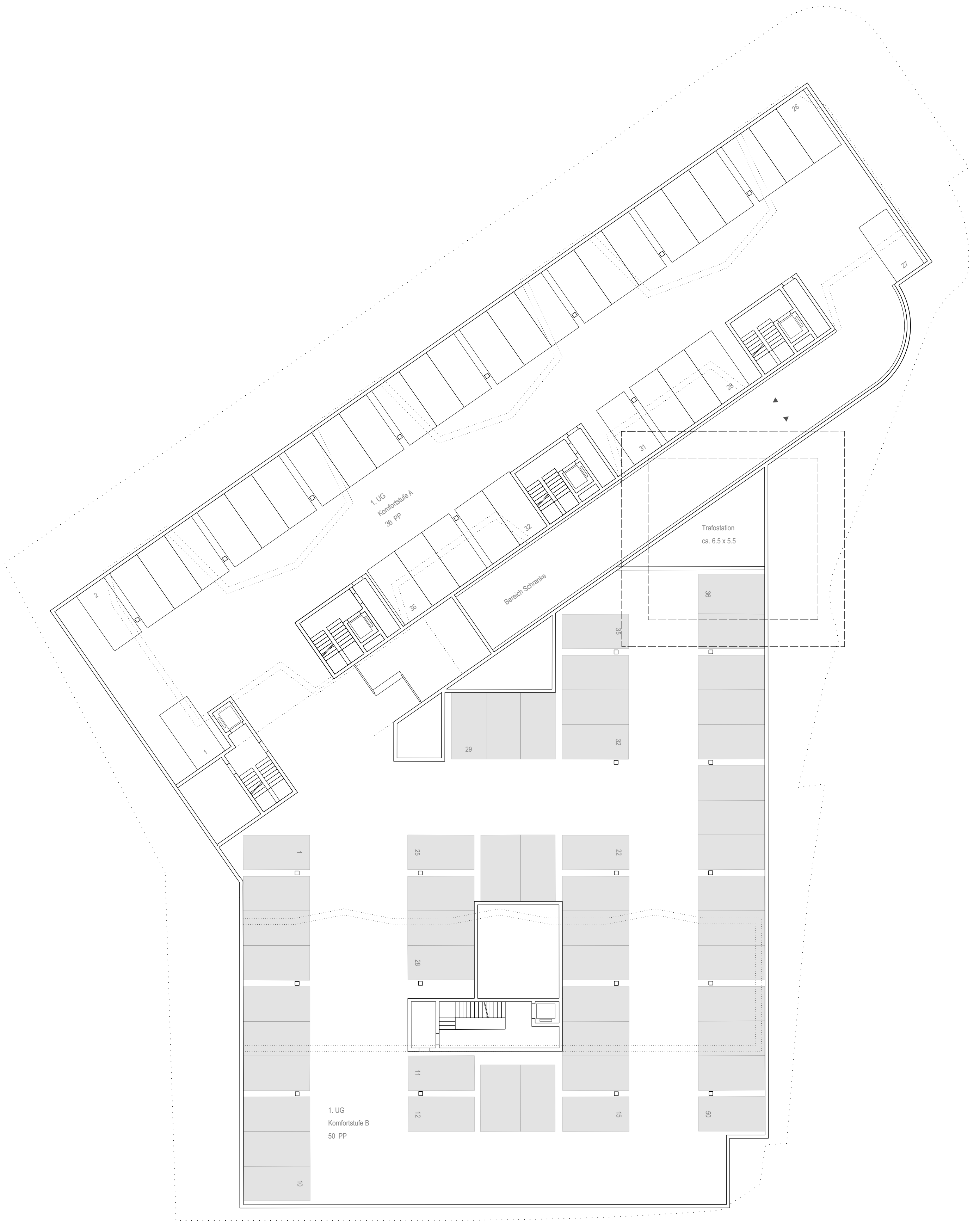
Stauer & Hasler Architekten AG | BSA SIA | Industriestr. 23 | 8500 Frauenfeld | www.stauer-hasler.ch  
 Telefon +41 52 723 08 08 | Fax +41 52 723 08 09

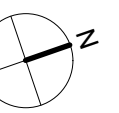
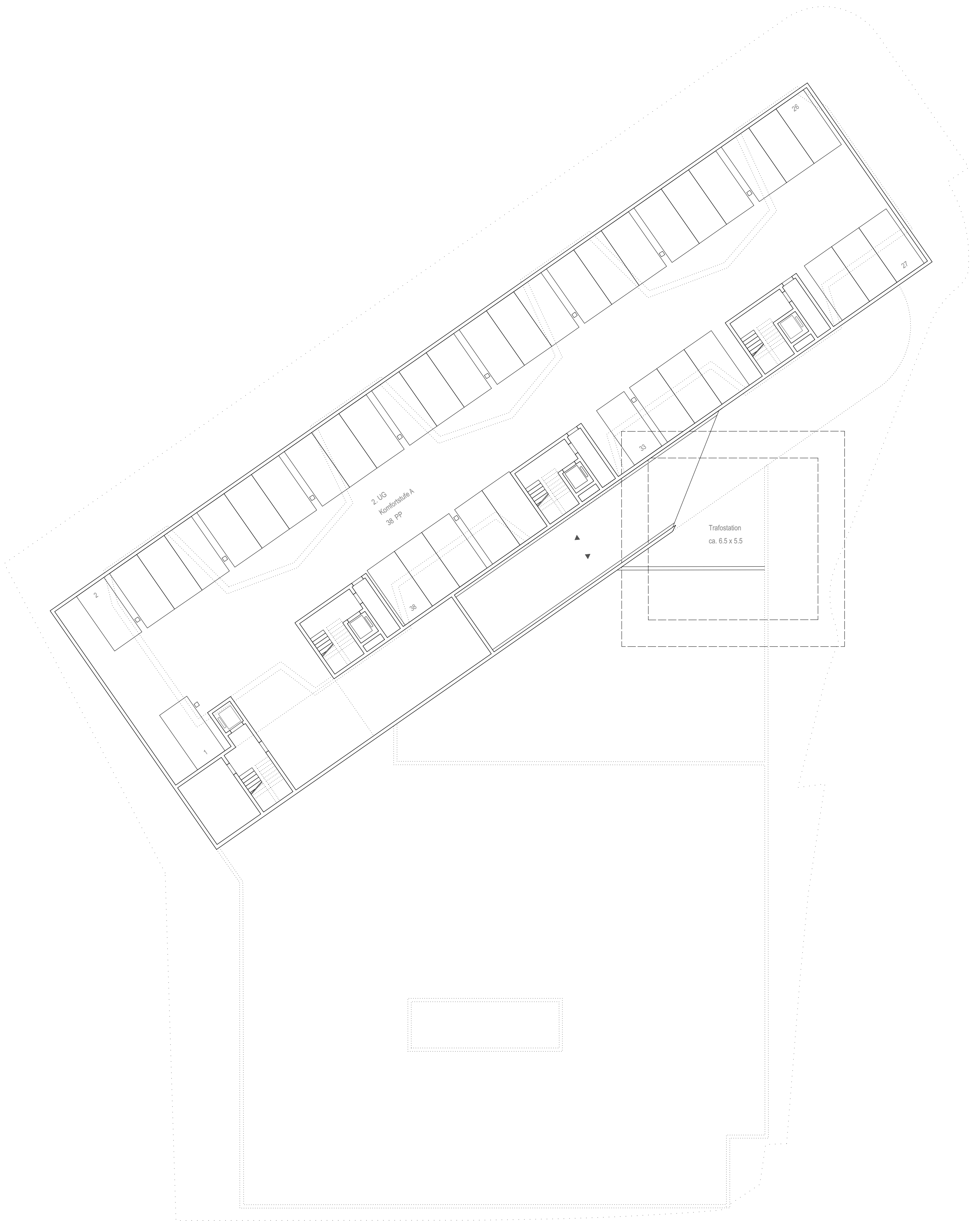


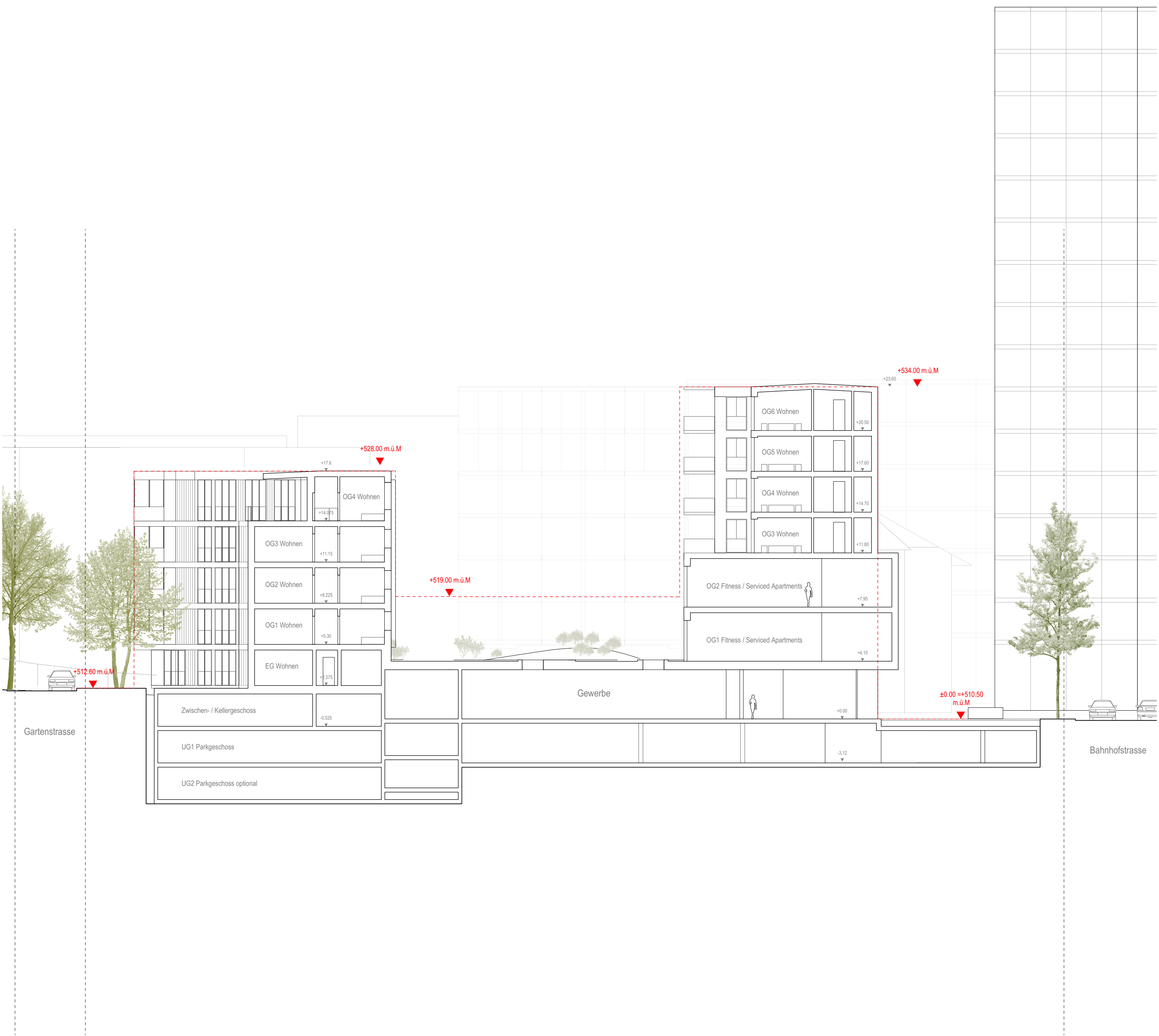
**STAUFER & HASLER | ARCHITEKTEN**

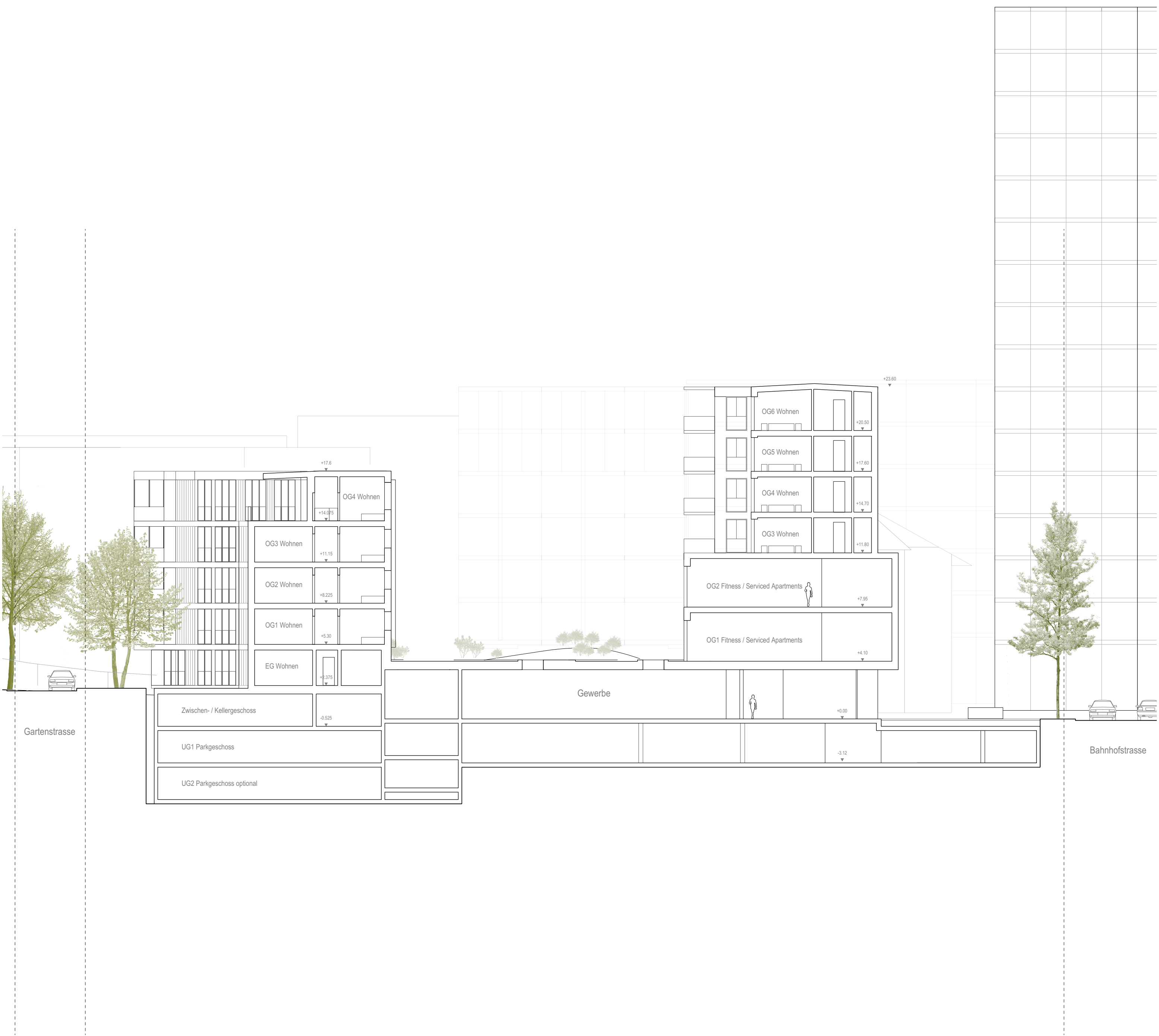
Beilagepläne Richtprojekt für Gestaltungsplan  
 Grundriss Zwischengeschoss

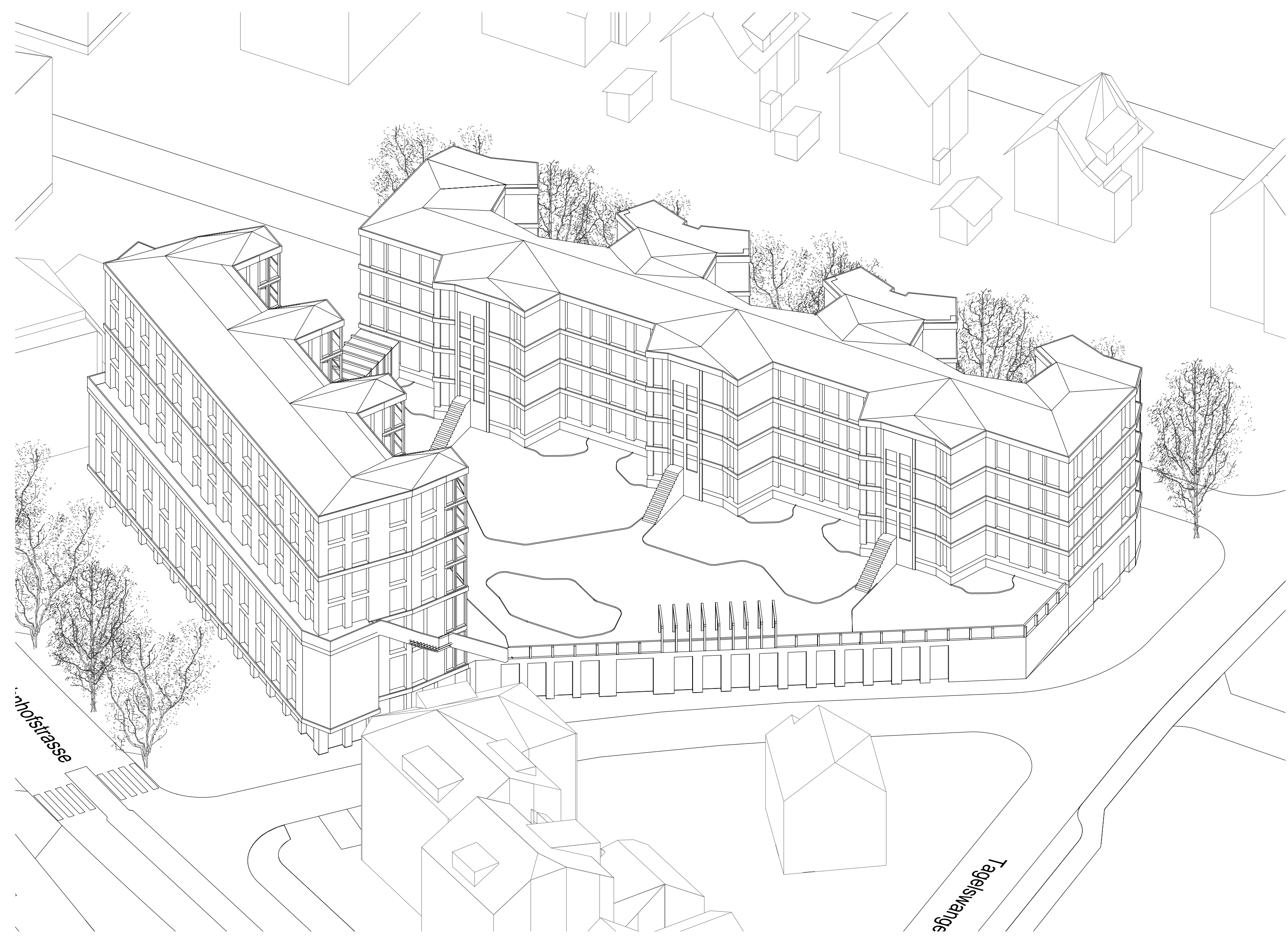
3. Dezember 2018  
 Mst. 1:200











180.3

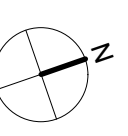
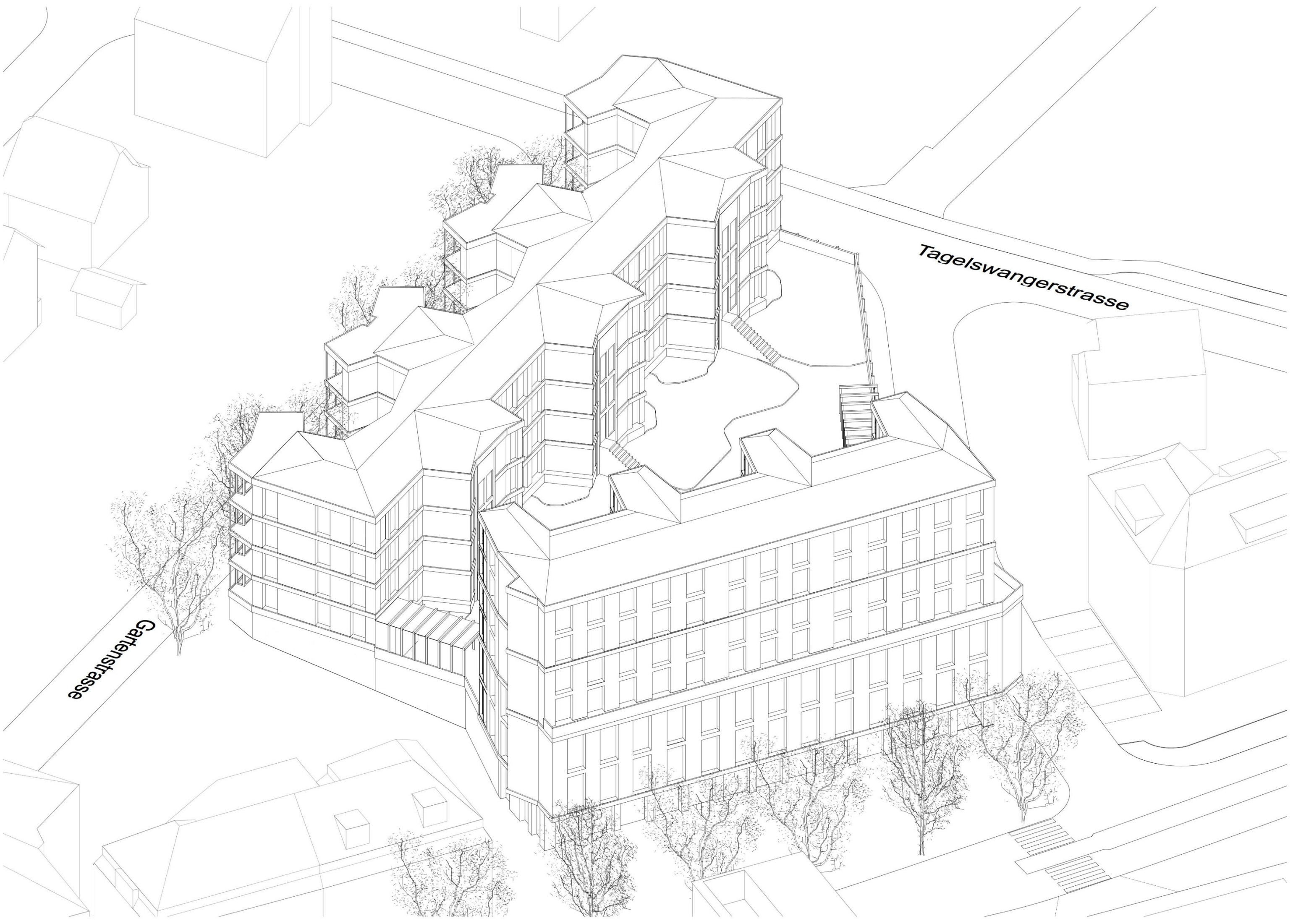
Wohn- und Gewerbeüberbauung Bahnhofplatz Effretikon

Stauer & Hasler Architekten AG | BSA SIA | Industriestr. 23 | 8500 Frauenfeld | [www.stauer-hasler.ch](http://www.stauer-hasler.ch)  
Telefon +41 52 723 08 08 | Fax +41 52 723 08 09

**STAUFER & HASLER | ARCHITEKTEN**

Beilagepläne Richtprojekt für Gestaltungsplan  
Axonometrie - Bruggwiesenstrasse

3. Dezember 2018  
Mst. 1:350



180.3 Wohn- und Gewerbeüberbauung Bahnhofplatz Effretikon

Stauer & Hasler Architekten AG | BSA SIA | Industriestr. 23 | 8500 Frauenfeld | [www.stauer-hasler.ch](http://www.stauer-hasler.ch)  
Telefon +41 52 723 08 08 | Fax +41 52 723 08 09

**STAUFER & HASLER | ARCHITEKTEN**

Beilagepläne Richtprojekt für Gestaltungsplan  
Axonometrie - Bahnhofstrasse / Bahnhofplatz

3. Dezember 2018  
Mst. 1:350