

Stadt Illnau-Effretikon

COCKPIT 2013

Light-Version

Zahlen gemäss Voranschlag 2014 / IAFP 2015-2019



Stadthaus Telefon 052 354 24 24
Märtplatz 29 Fax 052 354 23 23
Postfach info@ilef.ch
8307 Effretikon www.ilef.ch

Version 1.2013/SN

Inhaltsverzeichnis

Seite

Erläuterungen zum Cockpit	1
A.0 Indikatoren aus Cercle d'Indicateur	2
A.1 Kennzahlenbewertungssystem	3
A.2 Kennzahlenbewertung	4-5
A.3 Gesamtbewertung der letzten 10 Jahre	6
1. Verhältnis Personalaufwand - Nettoaufwand	7
2. Nettoinvestitionen Verwaltungsvermögen	8
3. Verschuldung	9
4. Steuerertrag	10
5. Grundstückgewinnsteuer	11
6. Steuerkraft/Steuerkraftausgleich	12
7. Eigenkapital-Entwicklung	13

Erläuterungen zum Cockpit




Sinn und Zweck

Das Cockpit stellt für Behördenmitglieder und Abteilungsleiter ein geeignetes Führungs- und Informationsinstrument dar. Es ermöglicht ergänzend zum Finanzplan eine Risikoabschätzung der Finanzlage und bietet ein übersichtliches, individuelles Kennzahlen-System, das eine Risikoanalyse und dadurch ein einfaches Risikomanagement zulässt. Es löst ein Handeln und Einleiten von nötigen und geeigneten Massnahmen aufgrund der Resultate aus. Mit Hilfe von Ampelfunktionen werden die Ziel- bzw. Sollwerte der Kennzahlen übersichtlich und gut verständlich dargestellt. Es ist gut kommunizierbar und lässt einen plausiblen Handlungsspielraum zu.

Inhalt

Das Cockpit beinhaltet Informationen über die Gesamtgemeinde sowie ämter spezifische Kennzahlen, deren finanzielle Entwicklung stark auf die Finanzlage der Gemeinde Einfluss haben. Die kantonal harmonisierten Finanzkennzahlen (Selbstfinanzierungsgrad, Selbstfinanzierungsanteil, Zinsbelastungsanteil, Kapitaldienstanteil und Nettoschuld pro Einwohner) sowie ergänzende Kennzahlen sind in Form eines Kennzahlen-Bewertungssystem verständlich und überblickbar dargestellt. Jedes Kennzahlenergebnis wird dabei zusätzlich in Punkten von 1 bis 6 (1= schlechtester Wert, 6 = bester Wert) ausgedrückt, womit eine Gesamtbeurteilung und ein Gesamtwert über sämtliche Kennzahlen möglich wird.

Im Cockpit sind vor allem kostenträchtige Bereiche aufgeführt oder solche, bei denen eine frühzeitige und schnelle Massnahmeneinleitung von grosser Wichtigkeit sind (Bsp. Liquiditätsplanung). Jeder Indikator weist Ziel- bzw. Sollwerte auf, die mit Hilfe von Ampelfunktionen dargestellt sind. Die Ampel bietet eine einfache und übersichtliche Darstellung mit drei Stufen, die auf den Handlungsbedarf hinweisen.

Ampelanzeige	Handlungsbedarf
 grün	kein Handlungsbedarf
 orange	eventueller Handlungsbedarf → Indikator muss beobachtet werden und eine oder mehrere geeignete Massnahmen im Fall einer Verschlechterung des Wertes müssen erarbeitet werden.
 rot	dringender Handlungsbedarf → entsprechende Massnahme(n) ist/sind einzuleiten!

Um ein umfassendes Bild der Kennzahlen zu erhalten, werden die Werte - wenn sinnvoll und möglich - der letzten zehn vergangenen Jahre und der nächsten fünf Planjahre aufgezeigt und grafisch dargestellt. Einige Auswertungen sind ohne Ampelfunktion und somit ohne Zielwerte aufgeführt. Diese haben rein informativen Charakter.

Indikatoren aus Cercle d'Indicateur

	Indikator	Definition	Zuständig	Einheit	2004	2005	2006	2007	2008	2009	2010	2011	2012
Umwelt	U4: Energieverbrauch	Elektrizitätsabgabe in kWh pro Einwohner/-in	Hochbau	kWh/Einw.				4'156	4'160	4'257	4'154	3'955	4'091
	UK4: Energieverbrauch	Minergie-Bauflächen pro Einwohner/-in	Hochbau	m2/Einw.				1.93	2.04	2.22	3.30	3.45	3.27
	U6.1: Ressourcenverbrauch	Abfallmenge pro Einwohner/-in (Haushaltabfälle, Separatsammlungen)	Gesundheit	kg/Einw.	418.05	425.25	426.55	442.38	424.39	429.01	414.24	432.82	434.69
	UK7: Wasserhaushalt	Totaler Wasserverbrauch pro Einwohner/-in (nur 1lief verrechnet)	Tiefbau	m3/Einw.	75	79	64	64	65	64	*75 (12 M: 60)	78	66
	UK9: Bodenverbrauch	Überbaute Bauzone pro Einwohner/-in	Hochbau	m2/Einw.	184	185	183	184	184	185	183	177	n.v.
Wirtschaft	W1: Einkommen	Durchschnitt. Steuerbares Einkommen aller steuerpflichtigen Personen	Steuern	SFr./Steuerpfl. Pers.	50'500	50'500	52'200	52'000	52'200	52'200	54'500	55'200	55'700
	W3: Arbeitsmarkt	Kommunale Arbeitslosenquote	Soziales	%	4.9	4.6	3.8	3.2	2.7	4.0	3.7	2.9	3.7
	W10: öffentlicher Haushalt	Gesundheit der Gemeindefinanzen (anstelle Selbstfinanzierungsgrad wird Verschuldungsfaktor angewendet)	Finanzen	Punktedurchschn. 1-6 aller Kennzahlen	4.1	3.6	3.8	4.5	4.5	4.3	3.6	3.3	2.8
	W11: Steuern	Steuerbelastung (Gemeinde) der natürlichen Personen. Verheiratet, allein verdienend, zwei Kindern, jährliches Bruttoarbeitseinkommen CHF 100'000.--	Steuern	SFr.	3'629	3'725	3'725	3'582	3'551	3'570	3'570	3'570	3'362
Gesellschaft	G2K: Mobilität	Nutzung des lokalen ÖV: Fahrgastzahlenentwicklung der VBG in der Region Effretikon pro Einwohner/-in	Polizei (VBG)	Passagiere/Einw.		46.62	53.76	59.40	59.73	59.73	59.41	58.36	63.99
	G2K: Mobilität	immatrikulierte Motorfahrzeuge pro Einw.	Polizei	Fzg/Einw.		0.655	0.652	0.665	0.664	0.660	0.656	0.654	0.670
	G4.2: Sicherheit	Strafanzeigen wegen Straftaten und -versuchen nach Strafgesetzbuch pro 1000 Einwohner/-innen	Polizei	Anzeigen/Einw.	0.077	0.067	0.067	0.069	0.066	0.067	0.075	0.059	0.062
	G6: Partizipation	Stimm- und Wahlbeteiligung an kommunalen, kantonalen und eidgenössischen Abstimmungen und Wahlen	Präsidiales	%	48.05	48.35	40.00	42.20	41.00	46.00	39.50	40.14	39.88
	G7: Kultur- und Freizeit	Kultur- und Freizeitausgaben der öffentlichen Hand pro Einwohner/-in	Finanzen	SFr./Einw.	103	110	95	100	109	116	111	119	116
	G9: Soziale Unterstützung	Anzahl Personen, die im Erhebungsjahr mindestens eine Zahlung im Rahmen der Sozialhilfe erhalten haben	Soziales	Anzahl Personen	557	608	614	553	435	457	494	493	518
	G12: Überregionale Solidarität	Anteil Hilfsaktionen (In- und Ausland, Sofort- und Entwicklungshilfe) am Total der laufenden Ausgaben	Finanzen / Präsidiales	%	2.66	2.66	2.37	2.24	3.34	1.85	1.94	2.46	2.34

*Abrechnungsperiode 2010 15 Monate (statt 12 Monate) wegen MwSt.-Änderung

Kennzahlenbewertungs-System

Punkte-Skala



1 Selbstfinanzierungsgrad

Grad der Finanzierung der Investitionen aus den selbst erarbeiteten Mitteln.

$\frac{\text{Selbstfinanzierung} \cdot 100}{\text{Nettoinvestitionen}}$
ab 75 %
70 - 75 %
unter 70 %

- langfristig anzustreben (über 100% = Schuldendenabbau)
- volkswirtschaftlich vertretbar
- grosse Verschuldung

Punkte	Gewichtung
6	10.00%
3	
1	

Hinweis: Der Selbstfinanzierungsgrad kann von Jahr zu Jahr stark schwanken. Die Kennzahl muss über mehrere Jahre betrachtet und beurteilt werden.

2 Verschuldungsfaktor

Gradmesser, wie viele Jahre der aktuelle Cashflow erarbeitet werden müsste, bis langfristige Schulden getilgt wären

$\frac{\text{Langfristige Schulden}}{\text{Cashflow}}$
bis 10
11-15
über 15

- kleine Verschuldung / Belastung erträglich
- mittlere Verschuldung / mittlere, tragbare Belastung
- grosse Verschuldung / hohe, kaum tragbare Belastung

	10.00%
6	
3	
1	

Hinweis: Der Verschuldungsfaktor kann von Jahr zu Jahr stark schwanken. Die Kennzahl muss über mehrere Jahre betrachtet und beurteilt werden.

3 Zinsbelastungsanteil

Anteil des Finanzertrages, der für den Zinsendienst aufgewendet wird.

$\frac{\text{Nettozinsen} \cdot 100}{\text{Finanzertrag}}$
0 - 3 %
3 - 6 %
über 6%

- kleine Verschuldung / Belastung erträglich
- mittlere Verschuldung / mittlere, tragbare Belastung
- grosse Verschuldung / hohe, kaum tragbare Belastung

	20.00%
6	
3	
1	

4 Kapitaldienstanteil

Anteil des Finanzertrages, der für den Kapitaldienst aufgewendet wird.
(Kapitaldienst: Passivzinsen + ord. Abschreibungen abzgl. Vermögenserträge, vermindert um Aufwand Liegenschaften FV)

$\frac{\text{Kapitaldienst} \cdot 100}{\text{Finanzertrag}}$
0 - 5 %
5 - 15 %
über 15 %

- klein - tragbar
- tragbar
- kaum tragbar

	20.00%
6	
3	
1	

5 Nettovermögen/Nettoschuld pro Einwohner

Gradmesser für Verschuldung
(Nettoschuld: Fremdkapital abzüglich Finanzvermögen)

$\frac{\text{Nettoschuld}}{\text{Einwohner}}$
ab Fr. 0
0 bis -3'000
ab -3'000

- keine Verschuldung
- kleine bis mittlere Verschuldung
- grosse Verschuldung

	20.00%
6	
3	
1	

Hinweis: Die Kennzahl hängt stark von der Bewertung des Finanzvermögens ab.

6 Investitionsanteil

Aktivität im Investitionsbereich
(Bruttoinvestitionen in Prozent zu konsolidierten Ausgaben)

$\frac{\text{Bruttoinvestitionen} \cdot 100}{\text{Konsolidierte Ausgaben}}$
0 - 15 %
15 - 25 %
ab 25 %

- schwache Investitionstätigkeit
- mittlere Investitionstätigkeit
- starke Investitionstätigkeit

	20.00%
6	
3	
1	

Hinweis: Diese Kennzahl allein sagt nichts über die finanzielle Situation der Gemeinde aus. Eine Beurteilung über mehrere Jahre, zusammen mit dem Selbstfinanzierungsanteil, ist wichtig.

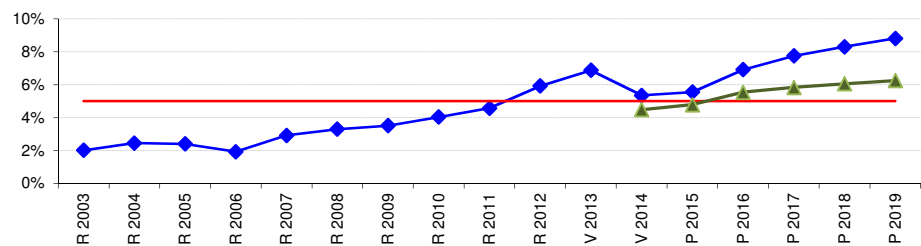
100.00%

- 3.5-6.0 Punkte
- 2.0-3.4 Punkte
- bis 1.9 Punkte

Kennzahlen-Entwicklung — 100%-Szenario — 70%-Szenario — Zielwert	Finanzstrategische Zielsetzung
<p>1 Selbstfinanzierungsgrad</p>	<p>Aktuell</p> <p>Indikator: aktueller Selbstfinanzierungsgrad Zielwert: $\geq 75\%$ Wert V14: 46.36% Punkte: ● 1</p> <p>Durchschnitt</p> <p>Indikator: Selbstfinanzierungsgrad im Durchschnitt der letzten fünf Rechnungsjahre + der nächsten fünf Budgets-/Planjahre. Zielwert: $\geq 75\%$ Wert: 53.00% Punkte: ● 1</p>
<p>2 Verschuldungsfaktor</p>	<p>Aktuell</p> <p>Indikator: aktueller Verschuldungsgrad Zielwert: ≥ 10 Jahre Wert V14: 7.7 Punkte: ● 6</p> <p>Durchschnitt</p> <p>Indikator: Verschuldungsgrad im Durchschnitt der letzten fünf Rechnungsjahre + der nächsten fünf Budgets-/Planjahre. Zielwert: ≥ 10 Jahre Wert: 8.3 Punkte: ● 6</p>
<p>3 Zinsbelastungsanteil</p>	<p>Aktuell</p> <p>Indikator: aktueller (jährlicher) Zinsbelastungsanteil Zielwert: $\leq 3\%$ Wert V14: -2.29% Punkte: ● 6</p>

Kennzahlen-Entwicklung — 100%-Szenario — 70%-Szenario* — Zielwert

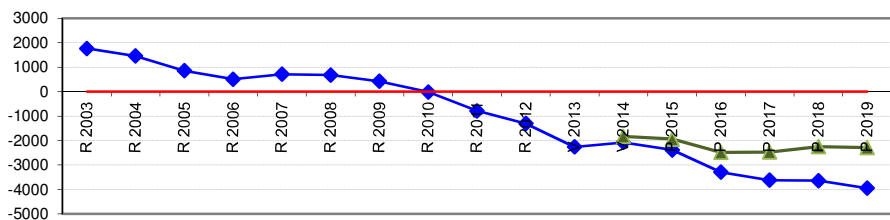
4 Kapitaldienstanteil



Aktuell

Indikator: aktueller Kapitaldienstanteil
 Zielwert: < 5%
Wert V14: 5.35% **Punkte: 3**

5 Nettovermögen/Nettoschuld pro Einwohner



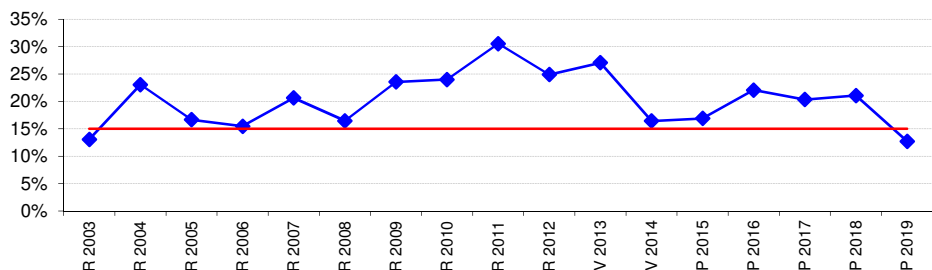
Aktuell

Indikator: aktuelles Nettovermögen pro Kopf
 Zielwert: zwischen 0 und 500.--
Wert V14: SFr. -2'072 **Punkte: 3**

Durchschnitt

Indikator: Nettovermögen pro Kopf im Durchschnitt der letzten fünf Rechnungsjahre + der nächsten fünf Budgets-/Planjahre.
 Zielwert: zwischen 0 und 500.--
Wert: SFr. -1'463 **Punkte: 3**

6 Investitionsanteil



Aktuell

Indikator: aktueller Investitionsanteil
 Zielwert: <= 15%
Wert V14: 16.43% **Punkte: 3**

Durchschnitt

Indikator: Investitionsanteil im Durchschnitt der letzten fünf Rechnungsjahre + der nächsten fünf Budgets-/Planjahre.
 Zielwert: <= 15%
Wert: 22.21% **Punkte: 3**

Punkte-Durchschnitt / Gesamtauswertung (gewichtet)

	VA 13	Soll	Gewichtung	Punkte
1 Selbstfinanzierungsgrad	46.36%	80%+	10%	1
2 Verschuldungsfaktor	7.66	0-5	10%	6
3 Zinsbelastungsanteil	-2.29%	0-3%	20%	6
4 Kapitaldienstanteil	5.35%	0-5%	20%	3
5 Nettovermögen/Nettoschuld	-2072	0-500	20%	3
6 Investitionsanteil	16.43%	0-15%	20%	3
Gesamtauswertung (gewichtet)			100%	3.08

Indikator: Durchschnitt aller aktueller Werte
 Zielwert: mind. 3.5 Punkte
Wert/Punkte: gewichtet 3.08

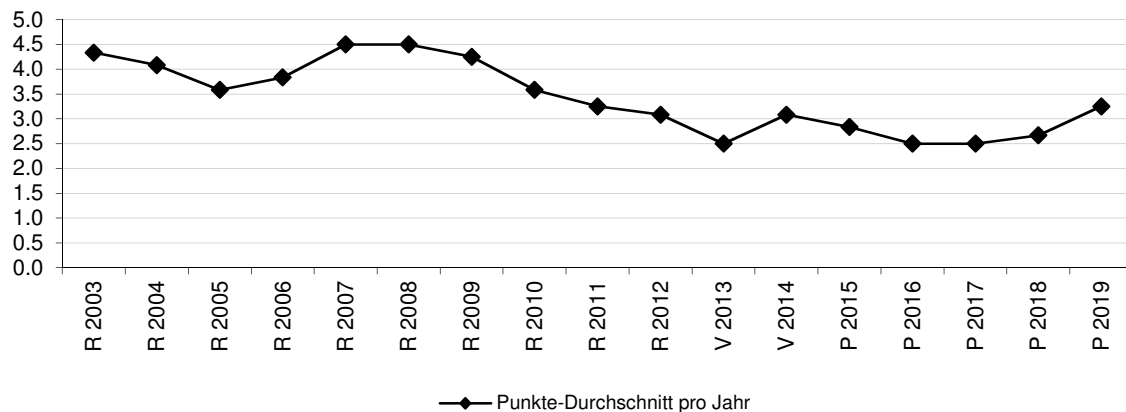
* Das 70%-Szenario wird beim Investitionsanteil nicht ausgewertet, da nicht alle zur Berechnung nötigen Faktoren im 70%-Szenario vorhanden sind.

Gesamtübersicht Kennzahlen

Zielsetzung: ● 3.5-6.0 Punkte ● 2.0-3.4 Punkte ● bis 1.9 Punkte

	R 2003	R 2004	R 2005	R 2006	R 2007	R 2008	R 2009	R 2010	R 2011	R 2012	V 2013	V 2014	P 2015	P 2016	P 2017	P 2018	P 2019
Selbstfinanzierungsgrad	23%	66%	-14%	43%	90%	141%	74%	42%	29%	22%	33%	46%	52%	41%	50%	74%	69%
Punkte (Gewichtung 10%)	1	1	1	1	6	6	3	1	1	1	1	1	1	1	1	3	1
Verschuldungsfaktor	14.1	4.4	-	13.5	3.6	3.9	4.2	6.7	7.5	7.5	11.5	7.7	11.9	11.6	10.8	10.1	9.4
Punkte (Gewichtung 10%)	3	6		3	6	6	6	6	6	6	3	6	3	3	3	3	6
Zinsbelastungsanteil	-1.10%	-0.98%	-0.93%	-1.41%	-0.67%	-0.70%	-0.53%	-0.56%	-1.53%	-0.60%	-0.80%	-2.29%	-2.15%	-2.03%	-1.80%	-1.63%	-1.56%
Punkte (Gewichtung 20%)	6	6	6	6	6	6	6	6	6	6	6	6	6	6	6	6	6
Kapitaldienstanteil	2.02%	2.45%	2.40%	1.93%	2.92%	3.30%	3.51%	4.04%	4.57%	5.92%	6.87%	5.35%	5.55%	6.91%	7.74%	8.30%	8.81%
Punkte (Gewichtung 20%)	6	6	6	6	6	6	6	6	6	3	3	3	3	3	3	3	3
Nettovermögen (Fr.)	1'761	1'456	857	507	711	676	420	-13	-788	-1'306	-2'255	-2'072	-2'386	-3'290	-3'620	-3'641	-3'948
Punkte (Gewichtung 20%)	6	6	6	6	6	6	6	3	3	3	3	3	3	1	1	1	1
Investitionsanteil	13.06%	23.06%	16.66%	15.45%	20.63%	16.45%	23.54%	23.98%	30.52%	24.89%	27.06%	16.43%	16.88%	22.07%	20.32%	21.08%	12.71%
Punkte (Gewichtung 20%)	6	3	3	3	3	3	3	3	1	3	1	3	3	3	3	3	6
Punkte-Durchschnitt pro Jahr	4.3	4.1	3.6	3.8	4.5	4.5	4.3	3.6	3.3	3.1	2.5	3.1	2.8	2.5	2.5	2.7	3.3

Kennzahlenübersicht*



Durchschnitt vergangene 10 Jahre
2003 - 2012

3.9 ●

Durchschnitt 10 Jahre Rechnung/Budget/Planjahre
2010-2019

2.9 ●

* Das 70%-Szenario wird beim Investitionsanteil nicht ausgewertet, da nicht alle zur Berechnung nötigen Faktoren im 70%-Szenario vorhanden sind. Die Gesamt-Punkteübersicht (Diagramm) bezieht sich deshalb ausschliesslich auf das 100%-Szenario.

Verhältnis Personalaufwand - Gesamtaufwand (netto)

Zielsetzung

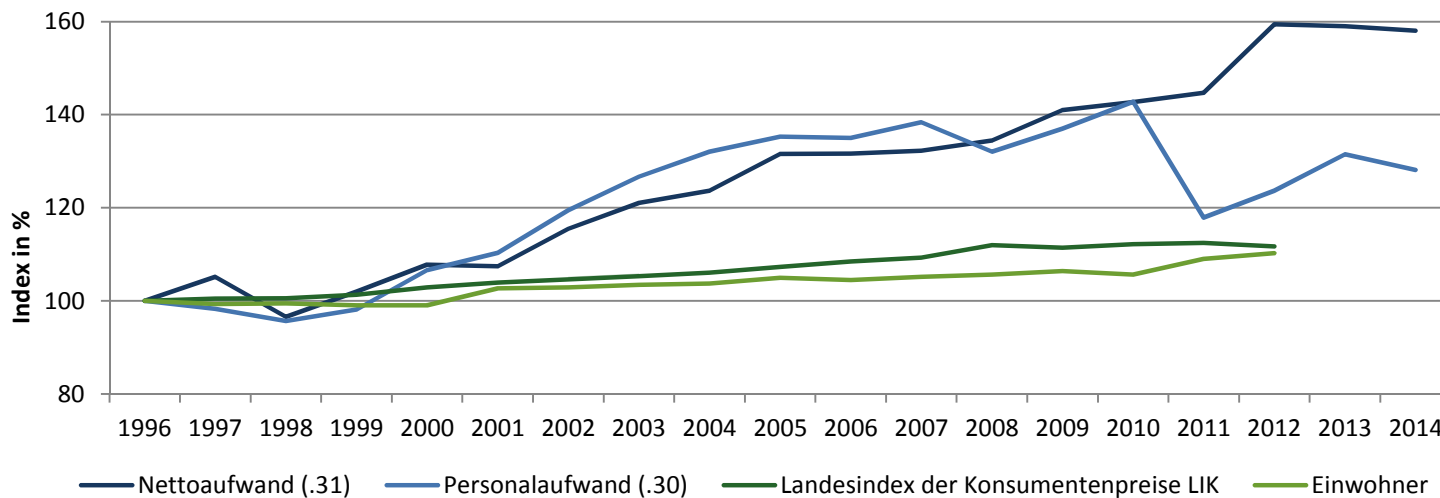
Indikator: Steigerung gegenüber Vorjahr von Nettoaufwand und Personalaufwand müssen in etwa gleich verlaufen.

Zielwert: Abweichung der Steigerung gegenüber dem Vorjahr von Personal- und Nettoaufwand max. 2%

- bis 2.5%
- zw. 2.5 und 4%
- mehr als 4%

	R2003	R2004	R2005	R2006	R2007	R 2008	R2009	R2010	R2011	R2012	V2013	V2014
Nettoaufwand (.3)	66'715	68'151	72'526	72'560	72'888	74'094	77'690	78'665	79'750	87'854	87'646	87'083
Steigerung gegenüber Vorjahr	4.8	2.2	6.4	0.0	0.5	1.7	4.9	1.3	1.4	10.2	-0.2	-0.6
Personalaufwand (.30)	24'366	25'399	26'023	25'970	26'622	25'402	26'361	27'468	22'683	23'785	25'296	24'645
Steigerung gegenüber Vorjahr	6.0	4.2	2.5	-0.2	2.5	-4.6	3.8	4.2	-17.4	4.9	6.4	-2.6
Abw. Steigerung Nettoaufw.-Personalaufw.	● 1.2	● 2.1	● 4.0	● 0.2	● 2.1	● 6.2	● 1.1	● 2.9	● 18.8	● 5.3	● 6.6	● 1.9
LIK	108.9	109.7	111.0	112.2	113.0	115.8	115.2	116.0	116.3	115.5		
LIK in Prozent	105	106	107	109	109	112	111	112	112	112		

*Nettoaufwand = ohne Abschreibungen, durchlaufende Beträge, internen Verrechnungen und Einlagen in Spezialfinanzierungen



Begründung Rückgang Personalaufwand 2011: Der Personalaufwand vom Alterszentrum fällt ab 2011 weg.

Begründung Steigerung Nettoaufwand 2012/2013: Höhere Ausgabe Sozialhilfe, Schule und Gesundheit

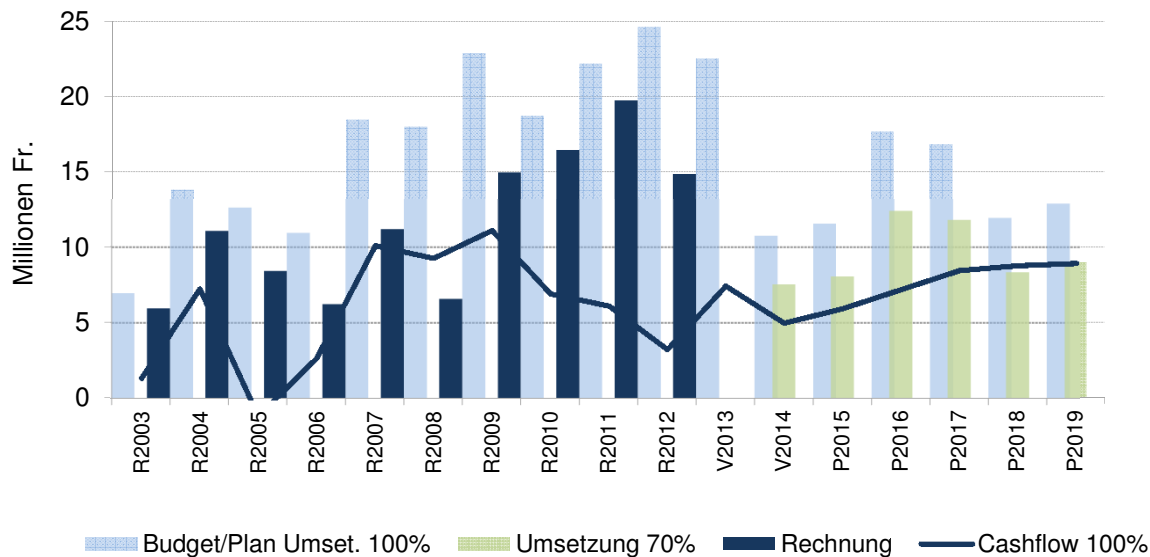
Nettoinvestitionen Verwaltungsvermögen (ohne Spezialfinanzierungen)

Finanzstrategische Zielsetzung

Indikator: Selbstfinanzierung (Selbstfinanzierungsgrad) der Nettoinvestiton ● ab 75% ● 70 - 75% ● unter 70%
 Zielwert: >= 75%

	R2003	R2004	R2005	R2006	R2007	R2008	R2009	R2010	R2011	R2012	V2013	V2014	P2015	P2016	P2017	P2018	P2019
Rechnung	5'952	11'050	8'401	6'220	11'162	6'564	14'962	16'441	19'745	14'846							
Budget/Plan Umset. 100%	6'931	13'822	12'578	10'916	18'465	17'996	22'890	18'719	22'191	24'635	22'545	10'737	11'512	17'677	16'827	11'907	12'837
Umsetzung 70%												7'516	8'058	12'374	11'779	8'335	8'986
Cashflow 100%	1'348	7'247	-1'142	2'675	10'080	9'251	11'083	6'912	6'115	3'241	7'441	4'978	5'938	7'195	8'442	8'768	8'917
SFG 100% (in %)	● 23	● 66	● -14	● 43	● 90	● 141	● 74	● 42	● 29	● 22	● 46	● 52	● 41	● 50	● 74		

**Nettoinvestitionen Verwaltungsvermögen
(ohne Spezialfinanzierungen)
Cashflow**



Zusammenfassung 2002 - 2011

total Cashflow	53'569
total Investitionen	100'497
Selbstfinanzierung	● 53

Verschuldung

Zielsetzung

Indikator 1:	Kapitaldienstanteil	● 0 - 5 %	● 5 - 15 %	● über 15 %
Zielwert 1:	Kapitaldienstanteil < 5%			
Indikator 2:	Verschuldungsfaktor	● bis 10 Jahre	● 11-15 Jahre	● über 15 Jahre
Zielwert 2:	Verschuldungsfaktor <10 Jahre			
Indikator 3:	Verhältnis Finanzvermögen/Fremdkapital	● unter 80	● 80-100%	● ab 100%
Zielwert 3:	100% (Fremdkapital max. 100% des Finanzvermögens)			

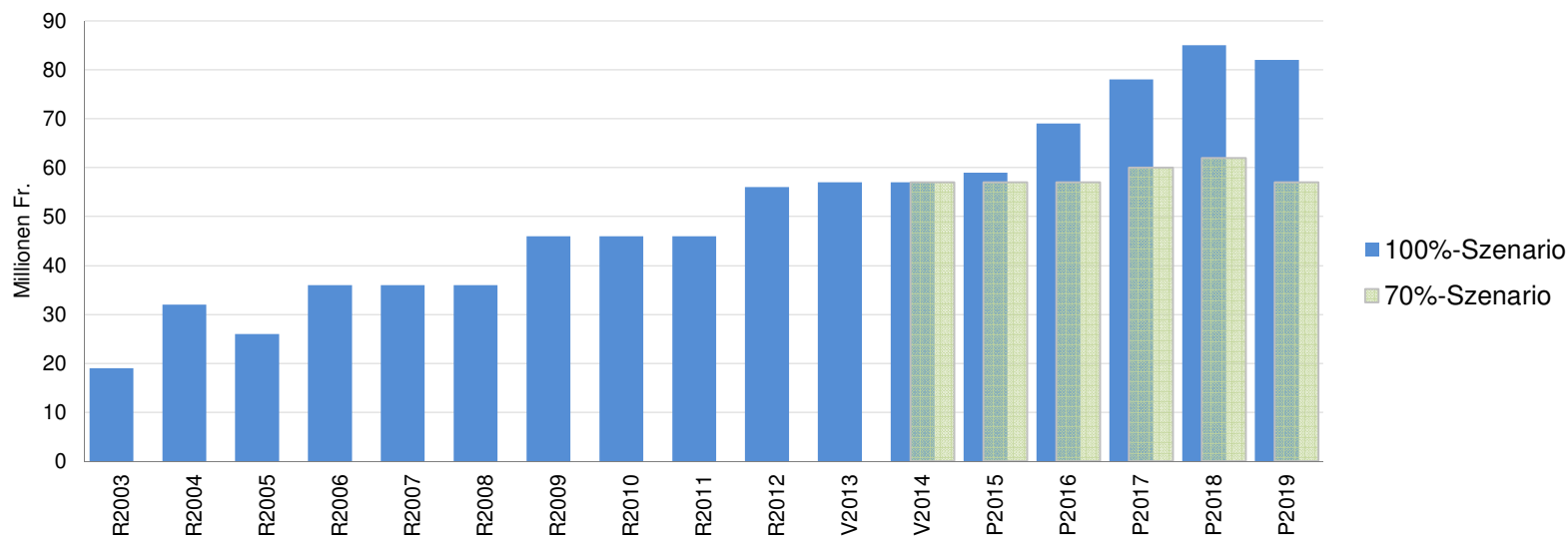
	R2003	R2004	R2005	R2006	R2007	R2008	R2009	R2010	R2011	R2012	V2013	V2014	P2015	P2016	P2017	P2018	P2019
Kapitaldienstanteil	● 2.0	● 2.5	● 2.4	● 3.7	● 2.9	● 3.3	● 3.5	● 4.9	● 4.6	● 5.7	● 7.3	● 5.3	● 5.6	● 6.9	● 7.7	● 8.3	● 8.8
Verschuldungsfaktor	● 14.1	● 4.4	-	● 13.5	● 3.6	● 3.9	● 4.2	● 6.7	● 7.5	● 7.5	● 11.5	● 7.7	● 11.9	● 11.6	● 10.8	● 10.1	● 9.4
Finanzvermögen (kFr.)	57'300	68'124	56'215	61'796	66'038	75'160	77'509	70'782	58'613	68'530	62'033	68'580	68'580	68'580	68'580	72'355	65'355
Fremdkapital (kFr.)	31'017	45'920	43'330	53'957	55'097	64'701	70'981	70'985	71'153	89'863	82'153	89'863	91'863	101'863	110'863	117'863	114'863
Anteil FK an FV	● 54	● 67	● 77	● 87	● 83	● 86	● 92	● 100	● 121	● 131	● 132	● 131	● 134	● 149	● 162	● 163	● 176

Langfr. Schulden (kFr.)

100%-Szenario	19'000	32'000	26'000	36'000	36'000	36'000	46'000	46'000	46'000	56'000	57'000	57'000	59'000	69'000	78'000	85'000	82'000
70%-Szenario												57'000	57'000	57'000	60'000	62'000	57'000

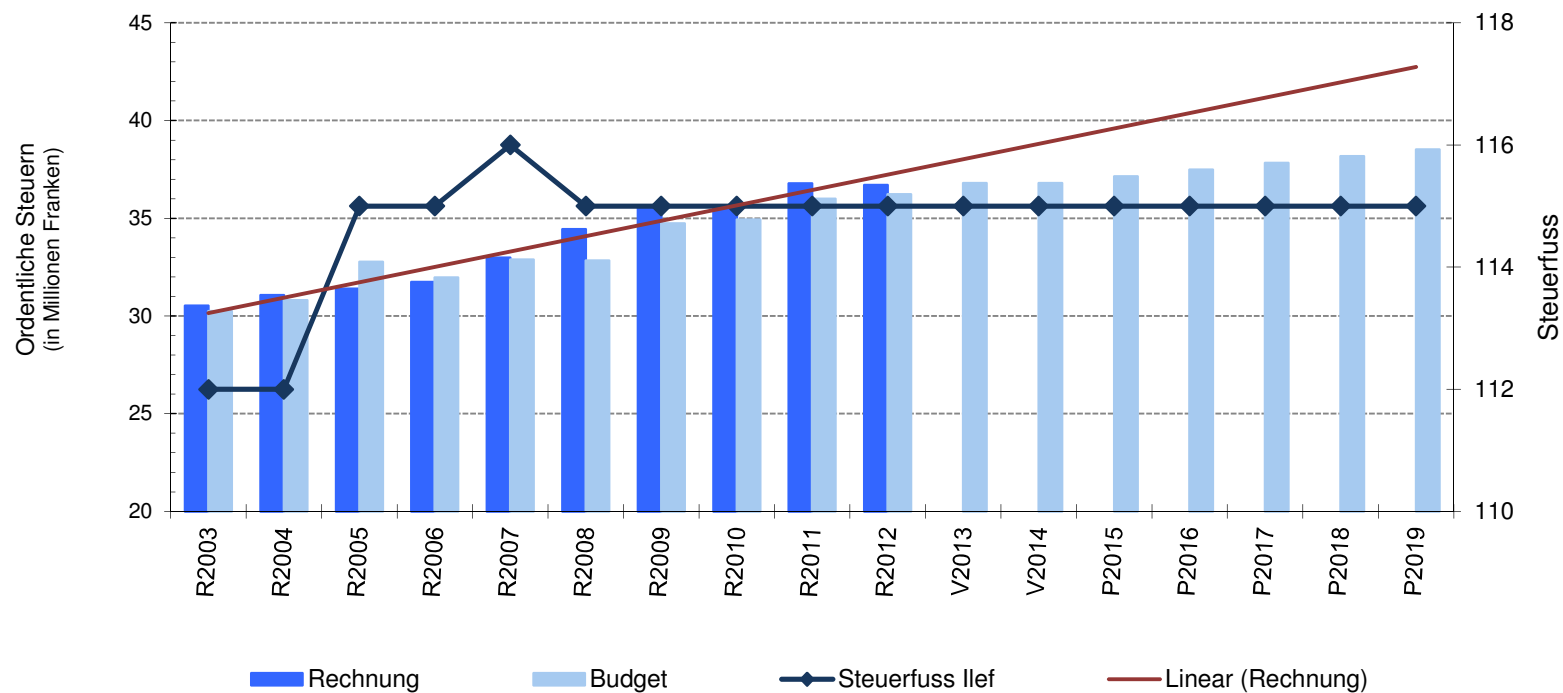
(effektiv)

Langfristige Schulden



Steuerertrag

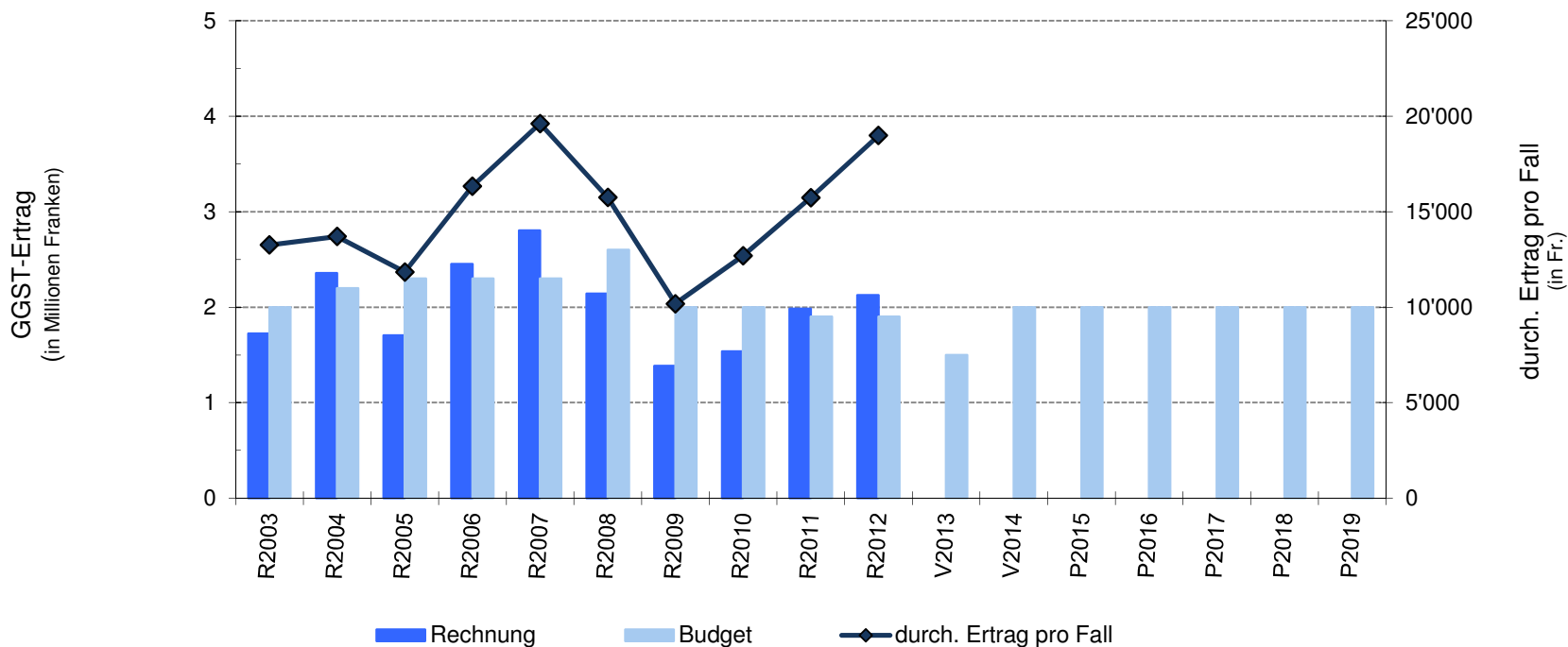
Steuerertrag 100%	R2003	R2004	R2005	R2006	R2007	R2008	R2009	R2010	R2011	R2012	V2013	V2014	P2015	P2016	P2017	P2018	P2019
Rechnung	27'251	27'738	27'294	27'596	28'438	29'950	30'994	30'961	31'991	31'916							
Budget	27'000	27'500	28'500	27'800	28'350	28'550	30'200	30'374	31'304	31'500	32'000	32'000	32'300	32'600	32'900	33'200	33'500
Steuersoll	R2003	R2004	R2005	R2006	R2007	R2008	R2009	R2010	R2011	R2012	V2013	V2014	P2015	P2016	P2017	P2018	P2019
Rechnung	30'521	31'067	31'388	31'736	32'988	34'442	35'643	35'605	36'790	36'703							
Budget	30'240	30'800	32'775	31'970	32'886	32'833	34'730	34'930	36'000	36'225	36'800	36'800	37'145	37'490	37'835	38'180	38'525
Steuerfuss Illef	112	112	115	115	116	115	115	115	115	115	115	115	115	115	115	115	115



Grundstückgewinnsteuer

	R2003	R2004	R2005	R2006	R2007	R2008	R2009	R2010	R2011	R2012	V2013	V2014	P2015	P2016	P2017	P2018	P2019
Rechnung	1'724	2'357	1'706	2'451	2'805	2'142	1'385	1'535	1'983	2'127							
Budget	2'000	2'200	2'300	2'300	2'300	2'600	2'000	2'000	1'900	1'900	1'500	2'000	2'000	2'000	2'000	2'000	2'000
Abweichung RE/BU	-13.8%	7.1%	-25.8%	6.6%	22.0%	-17.6%	-30.8%	-23.2%	4.4%	11.9%							
erledigte Fälle	130	172	144	150	143	136	136	121	126	112							
durch. Ertrag pro Fall	13'262	13'703	11'847	16'340	19'615	15'750	10'184	12'688	15'742	18'990							

Grundstückgewinnsteuer



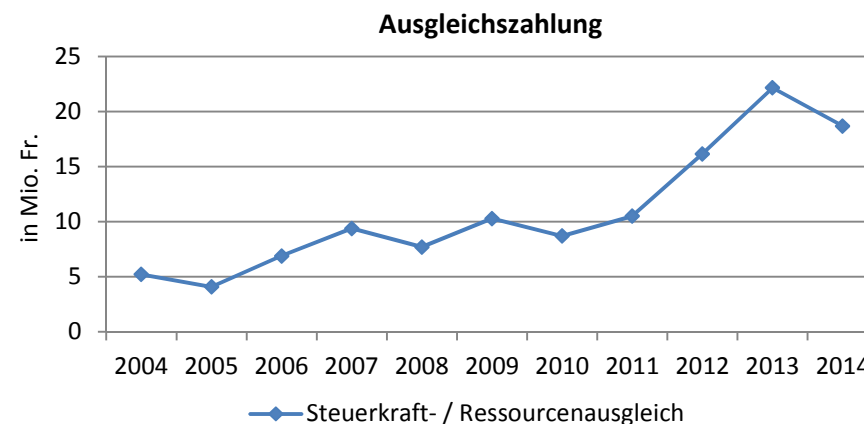
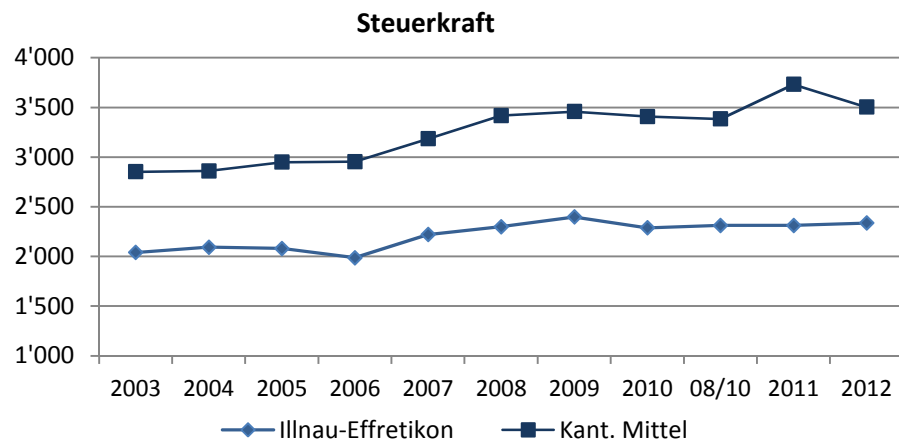
Steuerkraft pro Einwohner

Finanzstrategische Zielsetzung

Indikator: Steuerfuss der Stadt Illnau-Effretikon in Relation zum kantonalen Mittel der Steuerfüsse (ohne Städte Zürich und Winterthur)
 Zielwert: 0 bis max 5% > Kantonales Mittel

- 75% und mehr
- 70 - 75 %
- bis 70%

Berechnungsgrundlage Jahr	Auszahlung Jahr	Steuerkraft pro Einw. Kant. Durchschnitt Fr.	Steuerkraft pro Einw. Illnau-Effretikon Fr.	Steuerkraft pro Einw. Illnau-Effretikon %	Steuerkraftausgleichszahlung Fr.
2003	2004	2'852	2'040	71.5	5'221'635
2004	2005	2'860	2'094	73.2	4'082'117
2005	2006	2'948	2'080	70.6	6'890'133
2006	2007	2'953	1'987	67.3	9'395'719
2007	2008	3'184	2'221	69.8	7'713'405
2008	2009	3'418	2'300	67.3	10'288'947
2009	2010	3'457	2'398	69.4	8'712'753
2010	2011	3'408	2'288	67.1	10'520'488
2008-2010	2012	3'383	2'313	68.4	16'158'141
2011	2013	3'731	2'336	62.6	22'168'774
2012	2014	3'503	2'318	66.2	18'696'211



Durchschnitt Auszahlung der letzten 10 Jahre: **11'462'669**

Eigenkapital

	R2003	R2004	R2005	R2006	R2007	R2008	R2009	R2010	R2011	R2012	V2013	V2014	P2015	P2016	P2017	P2018	P2019
Eigenkapital (100%-Szenario)	39'915	30'422	21'428	21'971	32'532	33'620	41'257	44'433	40'585	38'155	38'396	34'320	33'468	32'746	32'694	32'590	32'205
Vorfinanzierungen	11'700	17'000	19'600	17'400	16'739	16'739	6'739	0	4'700	2'200	3'500	3'500	3'500				0
Eigenkapital (70%-Szenario)												35'071	34'899	35'387	37'038	38'940	40'845

Eigenkapitalentwicklung (zuzüglich Vorfinanzierungen)

