

Kommunaler Richtplan

Teilplan Siedlung, Landschaft, Ver- und Entsorgung, Öffentliche Bauten und Anlagen

Von der Ortsplanungskommission verabschiedet am 21. Juni 2017

Vom Stadtrat verabschiedet am 13. Juli 2017 für die Festsetzung im Grossen Gemeinderat

Massstab 1:10'000

EBPO

Siedlung

Übergeordnete Festlegungen

- Schutzwürdiges Ortsbild
- Durchgangplatz für Fahrende
- Übertragungsleitungen
- Erdgastransportleitung >5 bar

Kommunale Festlegungen

- Perimeter Zentrumsrichtplan
- Ortskerne und Weiler
- Weilerkernzonen prüfen
- Arbeitsplatzgebiet
- Gebiet für Siedlungserweiterung (Arbeiten)

Wohn- und Mischgebiete

- Sehr hohe Dichte (>4.5 BMZ)
- Hohe Dichte (2.5 - 4.5 BMZ)
- Mittlere Dichte (1.6 - 2.5 BMZ)
- Niedrige Dichte (< 1.6 BMZ)
- Gebiet für Siedlungserweiterung (Wohnen)

Landschaft

Übergeordnete Festlegungen

- Landwirtschaftsgebiet
- Siedlungsgebiet
- Freihaltegebiet
- Erholungsgebiet
- Naturschutzgebiet
- Gewässerrevitalisierung
- Landschaftsschutzgebiet
- Landschaftsförderungsgebiet
- Vernetzungskorridor
- Langlaufloipe
- Hochwasserrückhaltebecken
- Aussichtspunkt

Kommunale Festlegungen

- Aussichtspunkt
- Freihaltegebiet
- Erholungsgebiet
- Naturschutzgebiet

Ver- und Entsorgung

Kommunale Festlegungen

- Windenergieanlage
- Biogasanlage

Öffentliche Bauten und Anlagen

Übergeordnete Festlegungen

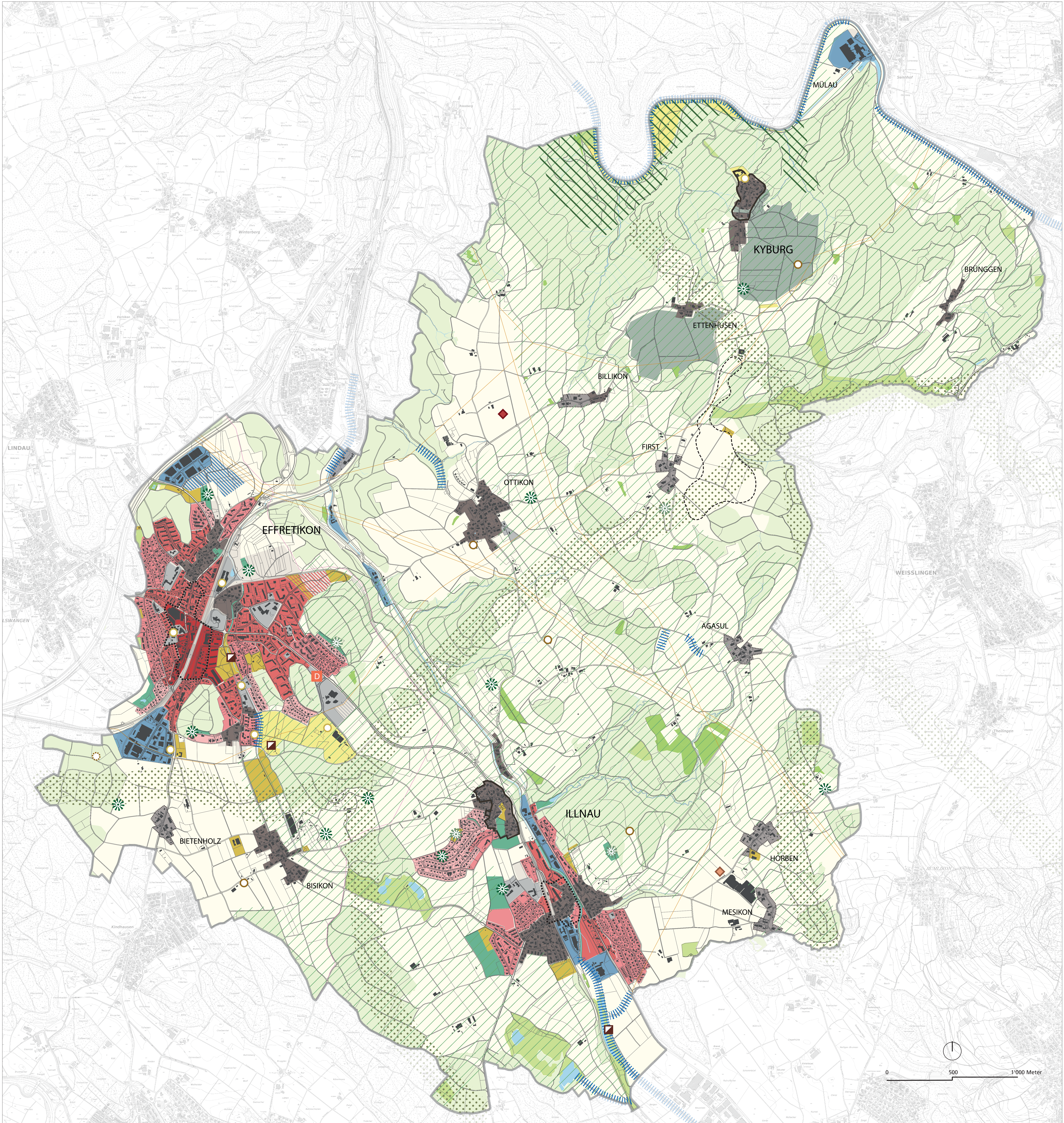
- Regionale OBA

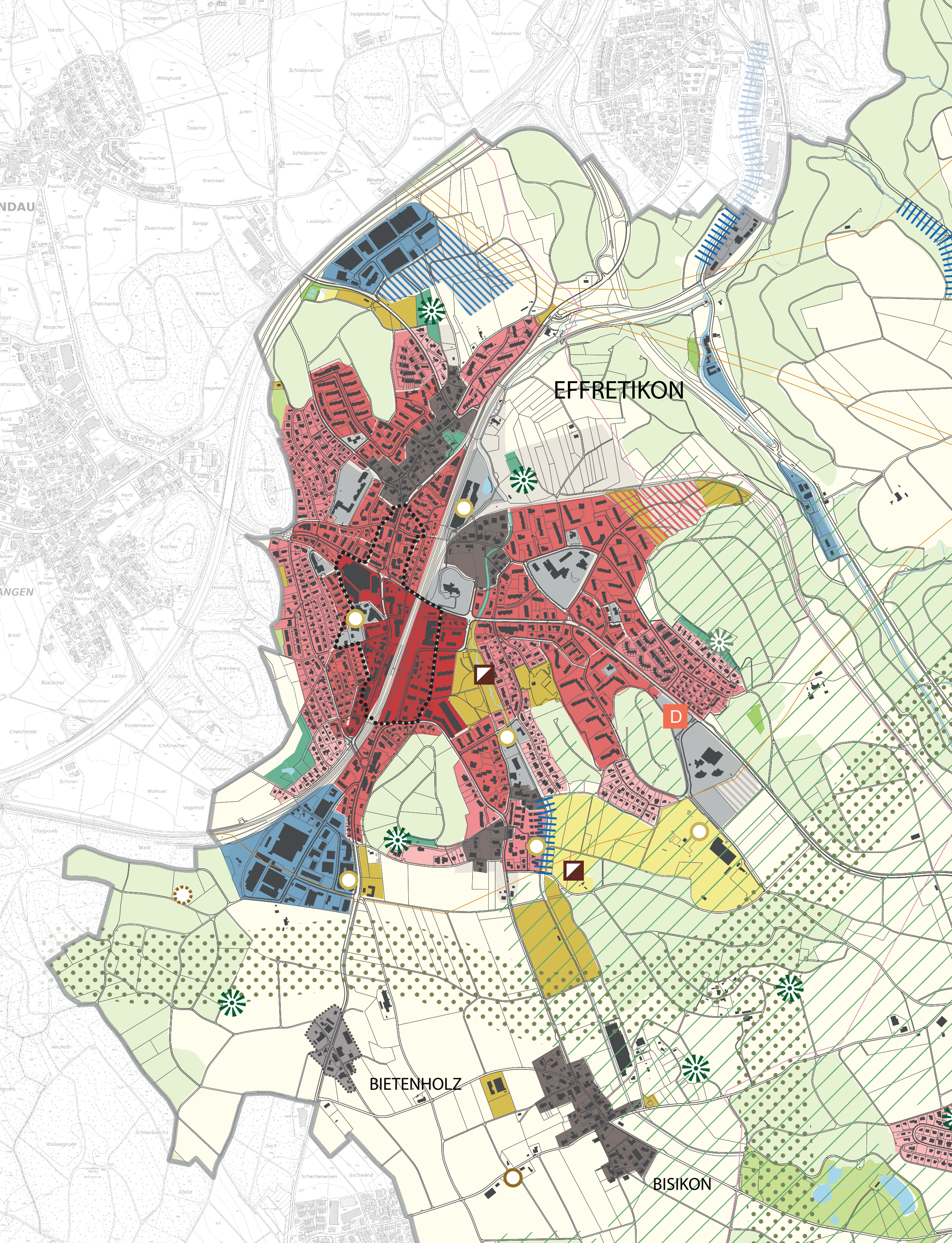
Kommunale Festlegungen

- Kommunale OBA
- Kommunale OBA: genaueren Standort zu klären
- Gebiet für öffentliche Bauten und Anlagen
- Gebiet für Siedlungserweiterung (öffentliche Bauten und Anlagen)

Informationsinhalt

- Wald
- Gewässer
- Gemeindegrenze





EFFRETIKON

BIETENHOLZ

BISIKON