

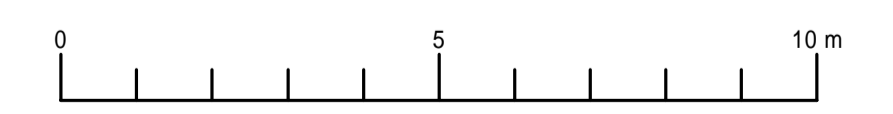
Allgemein	
	Rückbau
	Leitung in Decke
	Leitung in Hohldecke
	Leitung in Boden
	Alle nicht bezeichneten Röhre 25 Ø
	Zuleitungsbezeichnung
	Schallungsschoner
	Anschlusspunkt
	Verteilung
	Leitung in Hohlboden
	Leitung in Wand
	Leitung flexibel
	Leitung nach unten
	Leitung durchgehend
	Abzweigdose Decke (UP/AP)
	Abzweigdose Wand (UP/AP)

Beleuchtung			
	Deckenauslass		Deckenleuchte
	Wandauslass		Leuchte in Säule
	Deckenlampendübel		FL Einbauleuchte, einflamig
	Wandlampendübel		CHIARA Pendelleuchte
	Wandleuchte weiss		Nasleuchte
	TENTEC ZONO		TENTEC ZONO
	TENTEC ZONO		TriTec Fortis
	panella Einbauleuchte		Ilia Lichtleiste Typ F
	Ilia Lichtleiste Typ G		peanut corridor
	Wandleuchte, Kristall-Opalglas		ECO B Stehleuchte

Lichtinstallationen			
	Schalter Schema 0 (UP/AP)		Taster (UP/AP)
	Schalter Schema 1 (UP/AP)		Taster mit Leuchte (UP/AP)
	Schalter Schema 3 (UP/AP)		Storesschalter (UP/AP)
	Schalter Schema 0 mit Leuchte (UP/AP)		Schalter-Schema 0 + Steckdose Gr.I (UP/AP)
	Schalter Schema 0 2-polig (UP/AP)		Schalter-Schema 3 + Steckdose Gr.I (UP/AP)
	Dimmer (UP/AP)		Taster + Steckdose, Gr.I
	Drehschalter (UP/AP)		Präsenzmelder 360 Grad (UP/AP)
	Schlüsselschalter Starkstrom (UP/AP)		Präsenzmelder 180 Grad (UP/AP)
	Schalter Schema 6 (UP/AP)		Einlasskasten / Leerdose
	Taster mit Steckdose (UP/AP)		

Kraftinstallationen			
	Steckdose T13 (UP/AP)		Mehrfachsteckdose T13 (UP/AP)
	Steckdose T13 / schaltbar (UP/AP)		Mehrfachsteckdose T13 / schaltbar (UP/AP)
	Steckdose T23 (UP/AP)		Mehrfachsteckdose T23 (UP/AP)
	Steckdose T15 (UP/AP)		Motor allgemein
	Steckdose CEE (UP/AP)		Trafo
	Direktanschluss		Ventilator

KNX-Installationen			
	Bus Taster 1-fach		Bus Taster
	Präsenzmelder 360 Grad (UP/AP)		Funk Empfänger
	Präsenzmelder 180 Grad (UP/AP)		



Stadthaus Illnau_Effretikon_Gebäudesteuerung		Bauprojekt	
Installationsplan Elektro		Massstab: 1:100	
Soll		Format: 945x594	
Untergeschoss		Datum: 28.11.2019	
		Gezeichnet: HOSL	
		Geprüft:	
		Layout: 1_100	
Andreasstrasse 5 8050 Zürich		Tel +41 44 305 91 11 www.amstein-walthert.ch	
		AMSTEIN + WALTHERT	
		Plan-Nummer: 106837E290	

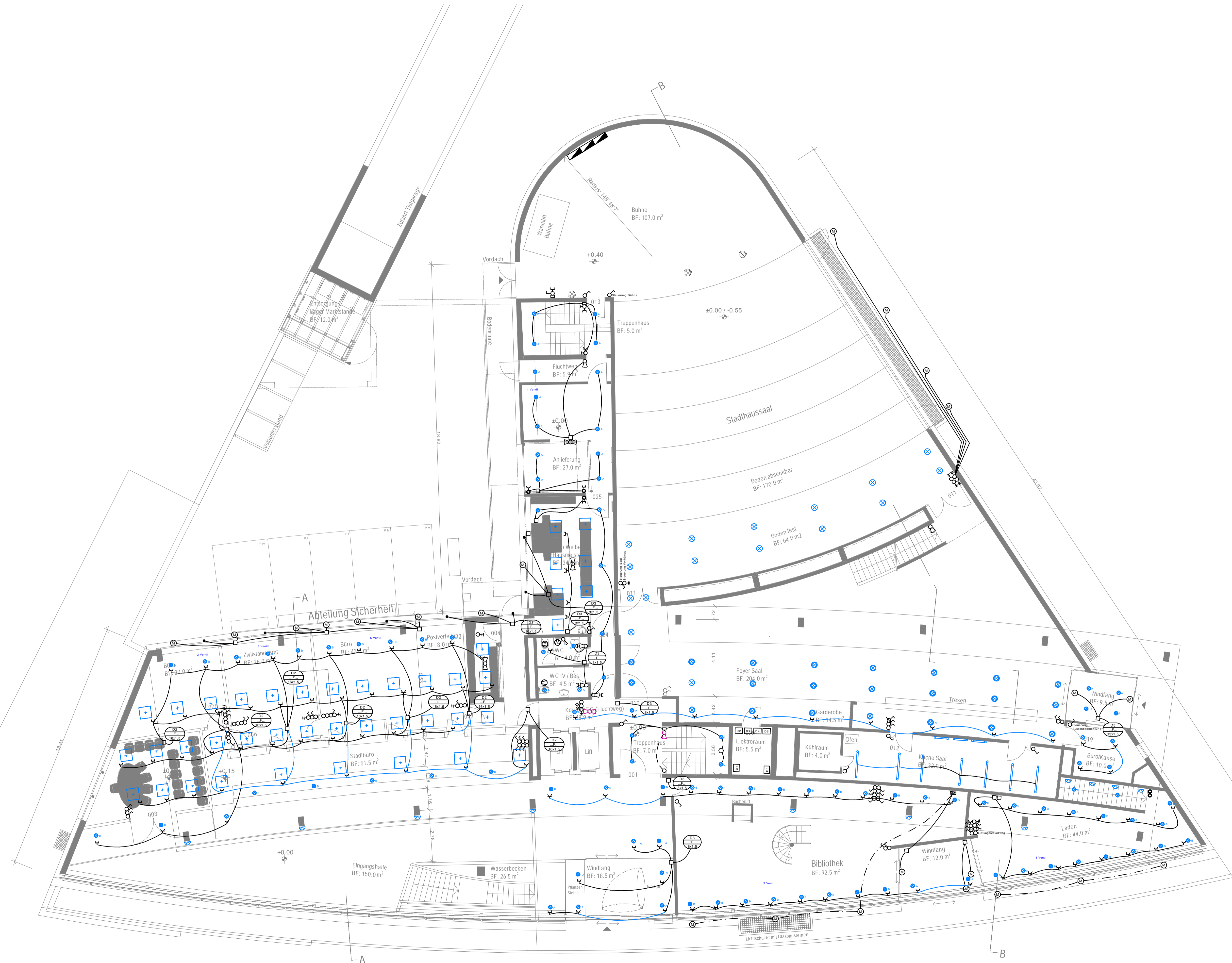
Allgemein	
	Rückbau
	Leitung in Decke
	Leitung in Hohldecke
	Leitung in Boden
	Alle nicht bezeichneten Röhre 25 Ø
	Zuleitungsbezeichnung
	Schallungsschoner
	Anschlusspunkt
	Verteilung
	Leitung in Hohlboden
	Leitung in Wand
	Leitung flexibel
	Leitung nach unten
	Leitung nach unten
	Leitung durchgehend
	Abzweigdose Decke (UP/AP)
	Abzweigdose Wand (UP/AP)

Beleuchtung			
	Deckenauslass		Deckenleuchte
	Wandauslass		Leuchte in Säule
	Deckenlampendübel		FL Einbauleuchte, einflamig
	Wandlampendübel		CHIARA Pendelleuchte
	Wandleuchte weiss		Nassleuchte
	TENTEC ZONO		TENTEC ZONO
	TENTEC ZONO		TriTec Fortis
	panella Einbauleuchte		Ilia Lichtleiste Typ F
	Ilia Lichtleiste Typ G		peanut corridor
	Wandleuchte, Kristall-Opalglas		ECO B Stehleuchte

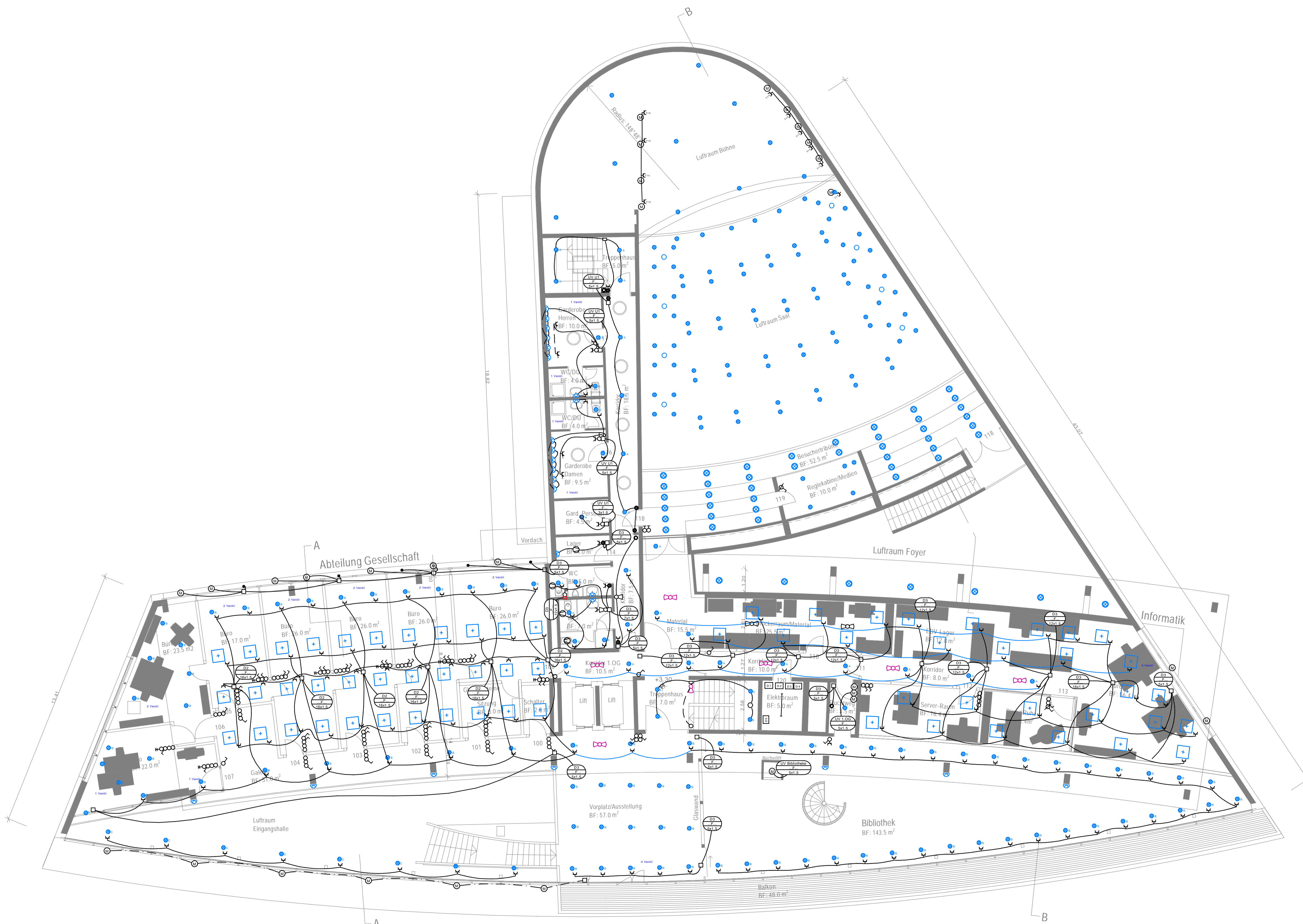
Lichtinstallationen			
	Schalter Schema 0 (UP/AP)		Taster (UP/AP)
	Schalter Schema 1 (UP/AP)		Taster mit Leuchte (UP/AP)
	Schalter Schema 3 (UP/AP)		Storeschalter (UP/AP)
	Schalter Schema 0 mit Leuchte (UP/AP)		Schalter-Schema 0 + Steckdose Gr.I (UP/AP)
	Schalter Schema 0 2-polig (UP/AP)		Schalter-Schema 3 + Steckdose Gr.I (UP/AP)
	Dimmer (UP/AP)		Taster + Steckdose, Gr.I
	Dreheschalter (UP/AP)		Präsenzmelder 360 Grad (UP/AP)
	Schlüsselschalter Starkstrom (UP/AP)		Präsenzmelder 180 Grad (UP/AP)
	Schalter Schema 6 (UP/AP)		Einlasskasten / Leerdose
	Taster mit Steckdose (UP/AP)		

Kraftinstallationen			
	Steckdose T13 (UP/AP)		Mehrfachsteckdose T13 (UP/AP)
	Steckdose T13 / schaltbar (UP/AP)		Mehrfachsteckdose T13 / schaltbar (UP/AP)
	Steckdose T23 (UP/AP)		Mehrfachsteckdose T23 (UP/AP)
	Steckdose T15 (UP/AP)		Motor allgemein
	Steckdose CEE (UP/AP)		Trafo
	Direktanschluss		Ventilator

KNX-Installationen			
	Bus Taster 1-fach		Bus Taster
	Präsenzmelder 360 Grad (UP/AP)		Funk Empfänger
	Präsenzmelder 180 Grad (UP/AP)		



Stadthaus Illnau_Effretikon_Gebäudesteuerung		Bauprojekt	
Installationsplan Elektro		Massstab: 1:100	
Soll		Format: 1186x694	
Erdgeschoss		Datum: 28.11.2019	
		Druckdatum: 13.12.2019	
		Gezeichnet: HOSL	
		Geprüft:	
		Layout: 1_100	
Andreasstrasse 5 8050 Zürich		Tel +41 44 305 91 11 www.amstein-walthert.ch	
		AMSTEIN + WALTHERT	
		Plan-Nummer: 106837E300	



Allgemein	
	Rückbau
	Leitung in Decke
	Leitung in Hohldecke
	Leitung in Boden
	Alle nicht bezeichneten Röhre 25 Ø
	Zuleitungsbezeichnung
	Schallungsschoner
	Anschlusspunkt
	Verteilung
	Leitung in Hohlboden
	Leitung in Wand
	Leitung flexibel
	Leitung nach unten
	Leitung nach oben
	Leitung durchgehend
	Abzweigdose Decke (UP/AP)
	Abzweigdose Wand (UP/AP)

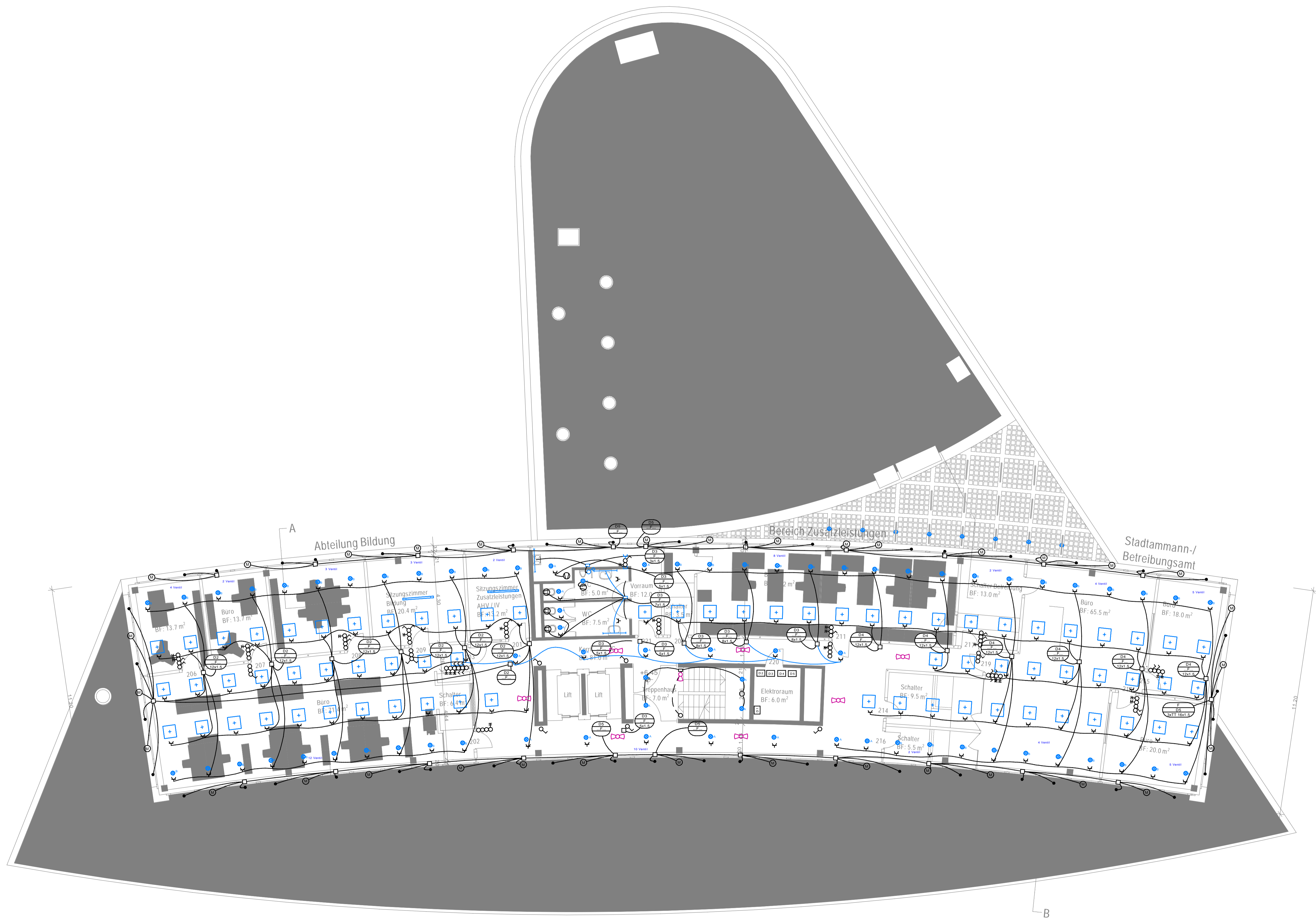
Beleuchtung			
	Deckenauslass		Deckenleuchte
	Wandauslass		Leuchte in Säule
	Deckenlampendübel		FL Einbauleuchte, einflamig
	Wandlampendübel		CHIARA Pendelleuchte
	Wandleuchte weiss		Nassleuchte
	TENTEC ZONO		TENTEC ZONO
	TENTEC ZONO		TriTec Fortis
	panella Einbauleuchte		Ilia Lichtleiste Typ F
	Ilia Lichtleiste Typ G		peanut corridor
	Wandleuchte, Kristall-Opalglas		ECO B Stehleuchte

Lichtinstallationen			
	Schalter Schema 0 (UP/AP)		Taster (UP/AP)
	Schalter Schema 1 (UP/AP)		Taster mit Leuchte (UP/AP)
	Schalter Schema 3 (UP/AP)		Storeschalter (UP/AP)
	Schalter Schema 0 mit Leuchte (UP/AP)		Schalter-Schema 0 + Steckdose Gr.I (UP/AP)
	Schalter Schema 2-polig (UP/AP)		Schalter-Schema 3 + Steckdose Gr.I (UP/AP)
	Dimmer (UP/AP)		Taster + Steckdose, Gr.I
	Dreheschalter (UP/AP)		Präsenzmelder 360 Grad (UP/AP)
	Schlüsselschalter Starkstrom (UP/AP)		Präsenzmelder 180 Grad (UP/AP)
	Schalter Schema 6 (UP/AP)		Einlasskasten / Leerdose
	Taster mit Steckdose (UP/AP)		

Kraftinstallationen			
	Steckdose T13 (UP/AP)		Mehrfachsteckdose T13 (UP/AP)
	Steckdose T13 / schaltbar (UP/AP)		Mehrfachsteckdose T13 / schaltbar (UP/AP)
	Steckdose T23 (UP/AP)		Mehrfachsteckdose T23 (UP/AP)
	Steckdose T15 (UP/AP)		Motor allgemein
	Steckdose CEE (UP/AP)		Trafo
	Direktanschluss		Ventilator

KNX-Installationen			
	Bus Taster 1-fach		Bus Taster
	Präsenzmelder 360 Grad (UP/AP)		Funk Empfänger
	Präsenzmelder 180 Grad (UP/AP)		

0 5 10 m	
Stadthaus Illnau_Effretikon_Gebäudesteuerung	
Installationsplan Elektro	
Soll	
1. Obergeschoss	
Andreasstrasse 5 8050 Zürich	Tel +41 44 305 91 11 www.amstein-walthert.ch
AMSTEIN + WALTHERT	106837E310



Allgemein	
	Rückbau
	Leitung in Decke
	Leitung in Hohldecke
	Leitung in Boden
	Alle nicht bezeichneten Röhre 25 Ø
	Zuleitungsbezeichnung
	Schallungsschoner
	Anschlusspunkt
	Verteilung
	Leitung in Hohlboden
	Leitung in Wand
	Leitung flexibel
	Leitung nach unten
	Leitung nach unten
	Leitung durchgehend
	Abzweigdose Decke (UP/AP)
	Abzweigdose Wand (UP/AP)

Beleuchtung			
	Deckenauslass		Deckenleuchte
	Wandauslass		Leuchte in Säule
	Deckenlampendübel		FL Einbauleuchte, einflamig
	Wandlampendübel		CHIARA Pendelleuchte
	Wandleuchte weiss		Nassleuchte
	TENTEC ZONO		TENTEC ZONO
	TENTEC ZONO		TriTec Fortis
	panella Einbauleuchte		Ilia Lichtleiste Typ F
	Ilia Lichtleiste Typ G		peanut corridor
	Wandleuchte, Kristall-Opalglas		ECO B Stehleuchte

Lichtinstallationen			
	Schalter Schema 0 (UP/AP)		Taster (UP/AP)
	Schalter Schema 1 (UP/AP)		Taster mit Leuchte (UP/AP)
	Schalter Schema 3 (UP/AP)		Storeschalter (UP/AP)
	Schalter Schema 0 mit Leuchte (UP/AP)		Schalter-Schema 0 + Steckdose Gr.I (UP/AP)
	Schalter Schema 0 2-polig (UP/AP)		Schalter-Schema 3 + Steckdose Gr.I (UP/AP)
	Dimmer (UP/AP)		Taster + Steckdose, Gr.I
	Dreheschalter (UP/AP)		Präsenzmelder 360 Grad (UP/AP)
	Schlüsselschalter Starkstrom (UP/AP)		Präsenzmelder 180 Grad (UP/AP)
	Schalter Schema 6 (UP/AP)		Einlasskasten / Leerdose
	Taster mit Steckdose (UP/AP)		

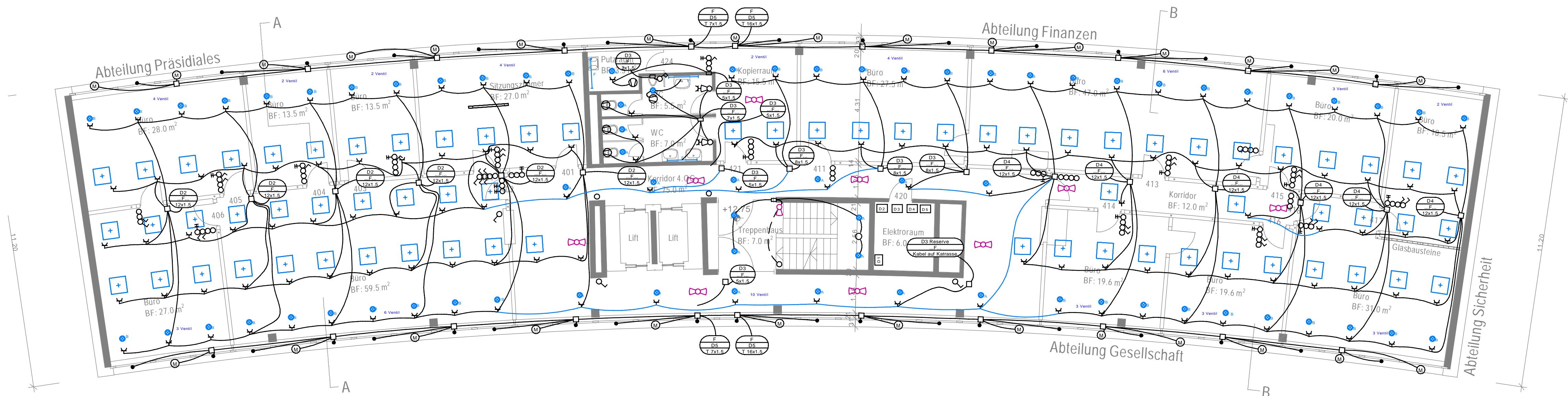
Kraftinstallationen			
	Steckdose T13 (UP/AP)		Mehrfachsteckdose T13 (UP/AP)
	Steckdose T13 / schaltbar (UP/AP)		Mehrfachsteckdose T13 / schaltbar (UP/AP)
	Steckdose T23 (UP/AP)		Mehrfachsteckdose T23 (UP/AP)
	Steckdose T15 (UP/AP)		Motor allgemein
	Steckdose CEE (UP/AP)		Trafo
	Direktanschluss		Ventilator

KNX-Installationen			
	Bus Taster 1-fach		Bus Taster
	Präsenzmelder 360 Grad (UP/AP)		Funk Empfänger
	Präsenzmelder 180 Grad (UP/AP)		

0 5 10 m

Stadthaus Illnau-Effretikon_Gebäudesteuerung	Sauprojekt
Installationsplan Elektro	Massstab: 1:100
Soll	Format: 841x594
2. Obergeschoss	Datum: 28.11.2019
	Druckdatum: 28.11.2019
	Gezeichnet: HOSL
	Geprüft:
	Layout: 1_100
Andreasstrasse 5 8050 Zürich	Tel +41 44 305 91 11 www.amstein-walthert.ch
AMSTEIN + WALTHERT	Plan-Nummer: 106837E320





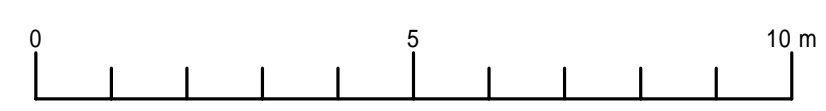
Allgemein	
	Rückbau
	Leitung in Decke
	Leitung in Hohldecke
	Leitung in Boden
Alle nicht bezeichneten Rohre 25 Ø	
	Zuleitungsbezeichnung
	Schallungsschoner
	Anschlusspunkt
	Verteilung
	Leitung in Hohlboden
	Leitung in Wand
	Leitung flexibel
	Leitung nach unten
	Leitung nach unten
	Leitung durchgehend
	Abzweigdose Decke (UP/AP)
	Abzweigdose Wand (UP/AP)

Beleuchtung			
	Deckenauslass		Deckenleuchte
	Wandauslass		Leuchte in Säule
	Deckenlampendübel		FL Einbauleuchte, einflamig
	Wandlampendübel		CHIARA Pendelleuchte
	Wandleuchte weiss		Nassleuchte
	TENTEC ZONO		TENTEC ZONO
	TENTEC ZONO		TriTec Fortis
	panella Einbauleuchte		Ilia Lichtleiste Typ F
	Ilia Lichtleiste Typ G		peanut corridor
	Wandleuchte, Kristall-Opalglas		ECO B Stehleuchte

Lichtinstallationen			
	Schalter Schema 0 (UP/AP)		Taster (UP/AP)
	Schalter Schema 1 (UP/AP)		Taster mit Leuchte (UP/AP)
	Schalter Schema 3 (UP/AP)		Storenschalter (UP/AP)
	Schalter Schema 0 mit Leuchte (UP/AP)		Schalter-Schema 0 + Steckdose Gr.I (UP/AP)
	Schalter Schema 0 2-polig (UP/AP)		Schalter-Schema 3 + Steckdose Gr.I (UP/AP)
	Dimmer (UP/AP)		Taster + Steckdose, Gr.I
	DrehSchalter (UP/AP)		Präsenzmelder 360 Grad (UP/AP)
	Schlüsselschalter Starkstrom (UP/AP)		Präsenzmelder 180 Grad (UP/AP)
	Schalter Schema 6 (UP/AP)		Einlasskasten / Leerdose
	Taster mit Steckdose (UP/AP)		

Kraftinstallationen			
	Steckdose T13 (UP/AP)		Mehrfachsteckdose T13 (UP/AP)
	Steckdose T13 / schaltbar (UP/AP)		Mehrfachsteckdose T13 / schaltbar (UP/AP)
	Steckdose T23 (UP/AP)		Mehrfachsteckdose T23 (UP/AP)
	Steckdose T15 (UP/AP)		Motor allgemein
	Steckdose CEE (UP/AP)		Trafo
	Direktanschluss		Ventilator

KNX-Installationen			
	Bus Taster 1-fach		Bus Taster
	Präsenzmelder 360 Grad (UP/AP)		Funk Empfänger
	Präsenzmelder 180 Grad (UP/AP)		



Stadthaus Illnau Effretikon Gebäudesteuerung	Bauprojekt
Installationsplan Elektro	Massstab: 1:100
Soll	Format: 840x420
4. Obergeschoss	Datum: 28.11.2019
	Druckdatum: 28.11.2019
	Gezeichnet: HOSL
	Geprüft:
	Layout: 1_100
Andreasstrasse 5 8050 Zürich	Tel +41 44 305 91 11 www.amstein-walthert.ch
AMSTEIN + WALTHERT	Plan-Nummer: 106837E350

