

Öffentlicher Gestaltungsplan Gerbeplatz Situationsplan mit Schnitten, 1:500

Vom Stadtrat verabschiedet am: Wädenswil, den.....

SRB.-Nr.

Namens des Stadtrates
Der Präsident: Die Stadtschreiberin:

Vom Gemeinderat festgesetzt am: Wädenswil, den.....

Namens des Gemeinderates
Der Präsident: Der Sekretär:

Von der Baudirektion

genehmigt am: BDV NR.

Für die Baudirektion:

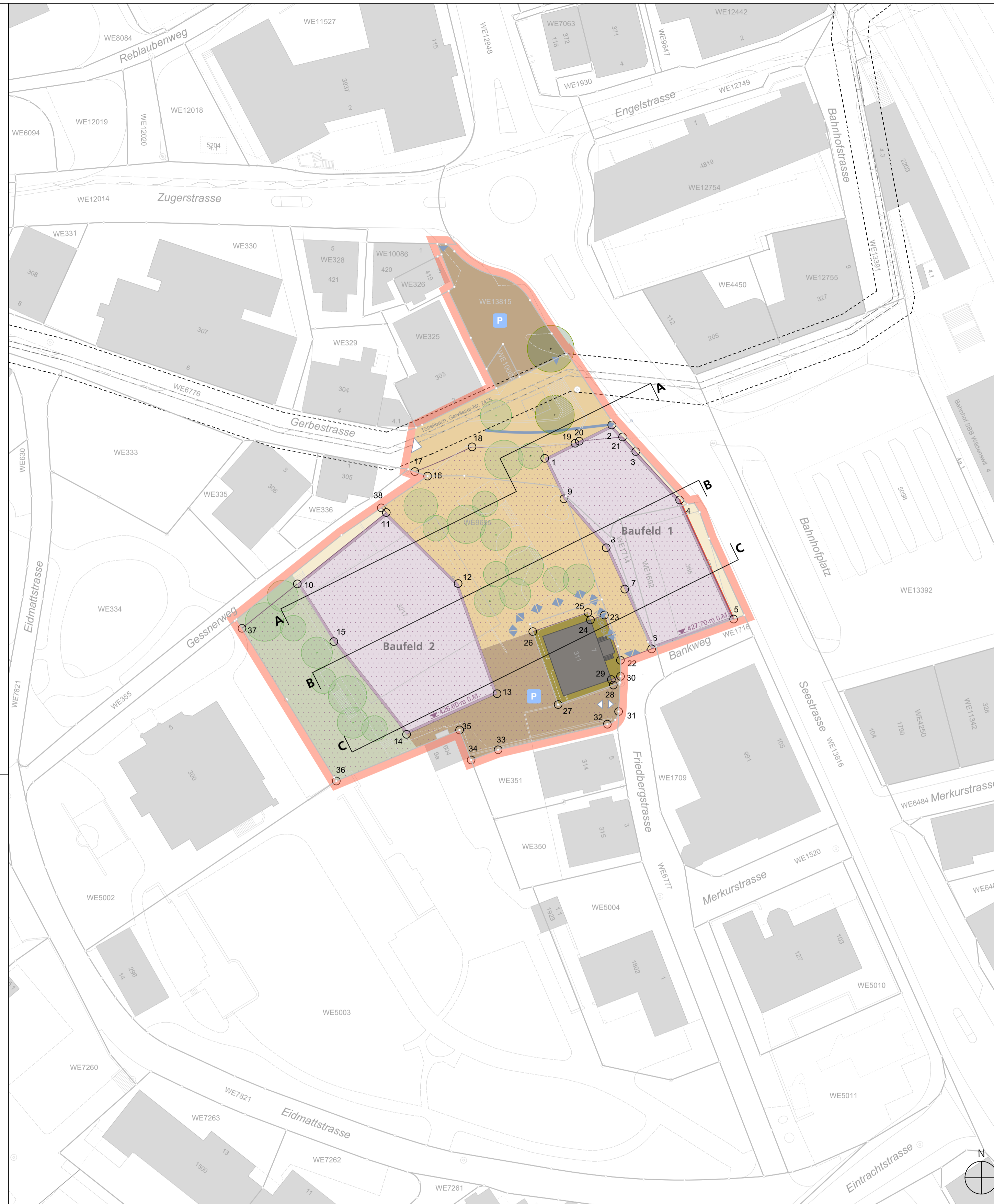
Erstellung und Druck: 9. Januar 2023 Verfasserin: EBP Schweiz AG

Festlegungen

- Geltungsbereich (Art. 2)
- Baufelder (Art. 6)
- unterirdisches Baufeld (Art. 7)
- Pflichtbaulinie (Art. 8)
- Gerbeplatz (Art. 14)
- Pufferbereich "Haus zum Friedberg" (Art. 15)
- Vorbereich (Art. 16)
- Vorzone (Art. 17)
- Rosenmattpark Nord (Art. 18)
- Baum, zu erhalten (Lage schematisch) (Art. 19)
- Baum, zu pflanzen (Lage schematisch) (Art. 19)
- Anschlusspunkt öffentliche Fussgängerunterführung (Lage schematisch) (Art. 22)
- Erschliessung motorisierter Verkehr (Lage schematisch) (Art. 23)
- zusätzliche Erschliessung Anlieferung (Lage schematisch) (Art. 23)
- Erschliessung oberirdische Abstellplätze (Lage schematisch) (Art. 23)
- Erschliessung Tiefgarage (Lage schematisch) (Art. 23)
- oberirdische Abstellplätze (Lage schematisch) (Art. 25)
- Koordinatenpunkt

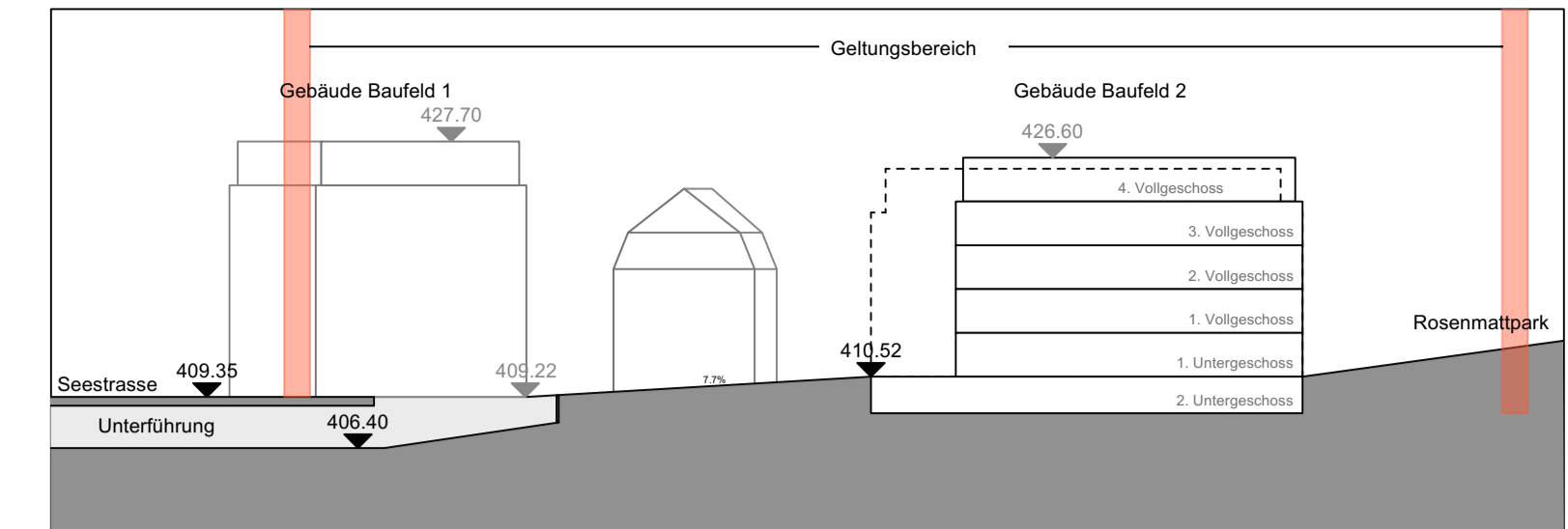
Informationsinhalt

- Parzellengrenzen
- bestehende Gebäude innerhalb Geltungsbereich
- kantonales Schutzobjekt: Haus Zum Friedberg, Vers. Nr. 311
- bestehende Gebäude ausserhalb Geltungsbereich
- Töbelbach (Gewässer-Nr. 2476), bestehend
- Eingedoltes Gewässer
- beabsichtigte Festlegung Gewässerraum, Stand Vorprüfung



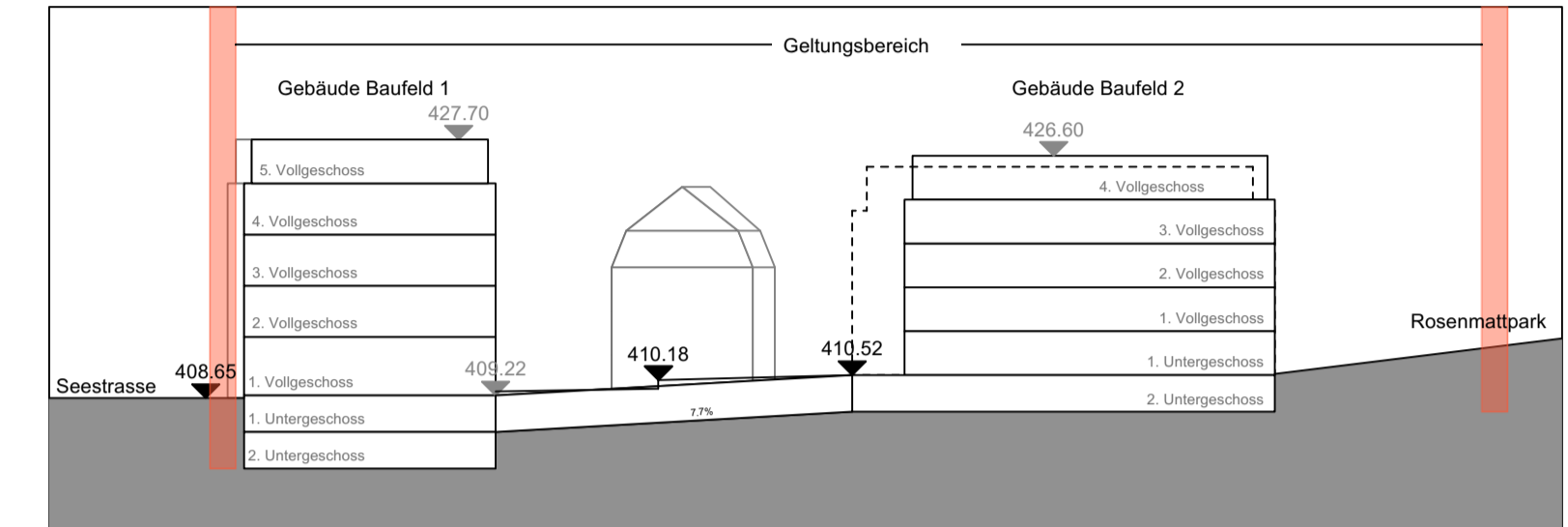
SITUATIONSPLAN

Masstab 0 5 10 15 20m



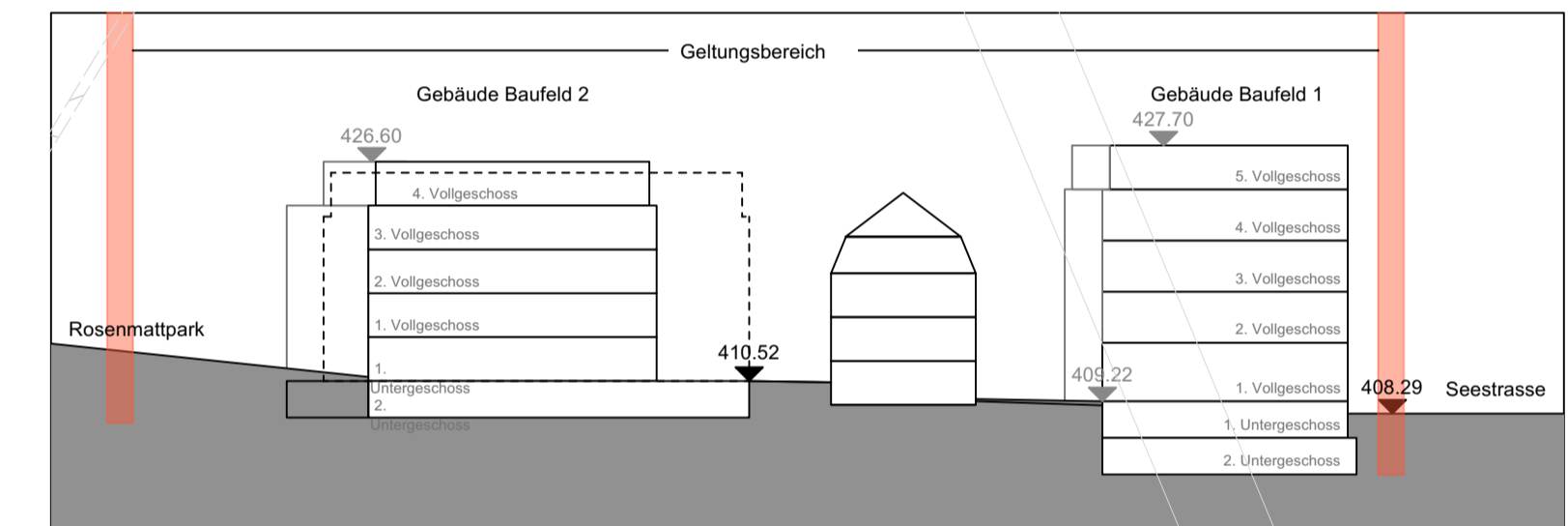
SCHNITT A-A

Die Gebäude werden ohne allfällige Anbauten und vorspringende Gebäudeteile dargestellt. Die Masse der gezeichneten Gebäude, wie Höhenmasse, Gebäudetiefe etc., sind nicht rechtsverbindlich und haben lediglich erklärenden Charakter.



SCHNITT B-B

Die Gebäude werden ohne allfällige Anbauten und vorspringende Gebäudeteile dargestellt. Die Masse der gezeichneten Gebäude, wie Höhenmasse, Gebäudetiefe etc., sind nicht rechtsverbindlich und haben lediglich erklärenden Charakter.



SCHNITT C-C

Die Gebäude werden ohne allfällige Anbauten und vorspringende Gebäudeteile dargestellt. Die Masse der gezeichneten Gebäude, wie Höhenmasse, Gebäudetiefe etc., sind nicht rechtsverbindlich und haben lediglich erklärenden Charakter.

LEGENDE

----- bestehende Gebäude

----- neue Gebäude

426.60 / 427.70 Höhenkoten (m.ü.M.),

KOORDINATENVERZEICHNIS

Baufeld 1		
Nr.	X-Achse	Y-Achse
1	2'693'549.74	1'231'666.67
2	2'693'562.65	1'231'673.09
3	2'693'567.27	1'231'667.99
4	2'693'575.72	1'231'658.67
5	2'693'586.13	1'231'635.74
6	2'693'570.33	1'231'629.99
7	2'693'565.16	1'231'641.50
8	2'693'561.58	1'231'649.45
9	2'693'553.43	1'231'658.88

Baufeld 2		
Nr.	X-Achse	Y-Achse
10	2'693'502.08	1'231'642.51
11	2'693'519.22	1'231'656.25
12	2'693'533.05	1'231'642.57
13	2'693'540.56	1'231'621.37
14	2'693'523.12	1'231'613.55
15	2'693'509.11	1'231'631.40

Unterirdisches Baufeld		
Nr.	X-Achse	Y-Achse
16	2'693'527.17	1'231'663.26
17	2'693'524.71	1'231'664.13
18	2'693'535.74	1'231'668.88
19	2'693'555.57	1'231'669.58
20	2'693'556.38	1'231'669.98
21	2'693'564.73	1'231'670.79
22	2'693'564.32	1'231'627.80
23	2'693'561.24	1'231'636.51
24	2'693'558.54	1'231'635.58
25	2'693'558.06	1'231'637.00
26	2'693'547.43	1'231'633.33
27	2'693'552.32	1'231'619.28
28	2'693'562.94	1'231'623.03
29	2'693'562.57	1'231'624.09
30	2'693'564.34	1'231'624.70
31	2'693'563.96	1'231'617.94
32	2'693'561.80	1'231'615.49
33	2'693'540.76	1'231'610.58
34	2'693'535.55	1'231'608.61
35	2'693'533.33	1'231'614.39
36	2'693'509.59	1'231'604.56
37	2'693'491.42	1'231'633.96
38	2'693'518.25	1'231'657.14