

# DOPPELKINDERGARTEN ST.JAKOBSTRASSE PRATTELN

ST.JAKOBSTRASSE 43, 4133 PRATTELN  
PARZELLE NR. 1891

HANSPETER MÜLLER & ROLAND NAEGLIN, ARCHITEKTEN BSA  
ATELIERGEMEINSCHAFT, ST. ALBAN-TAL 40A 4052 BASEL

## BAUEINGABE

■ ABBRUCH

BAUHERRSCHAFT:

ARCHITEKT:

TOTALUNTERNEHMER

## SCHNITT, FASSADEN 1:100

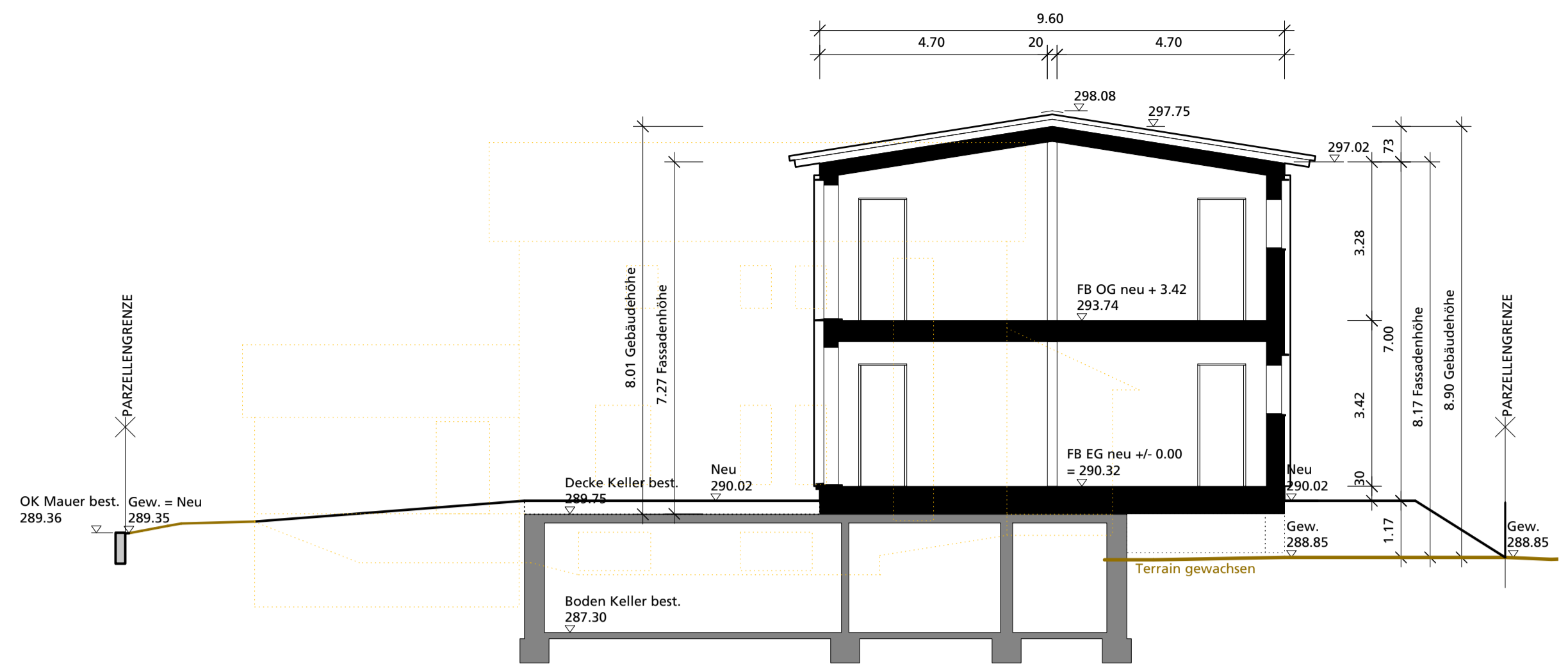
GEZ: CK  
DAT: 16.10.2024

EG.FB. 290.32 m.ü.M.

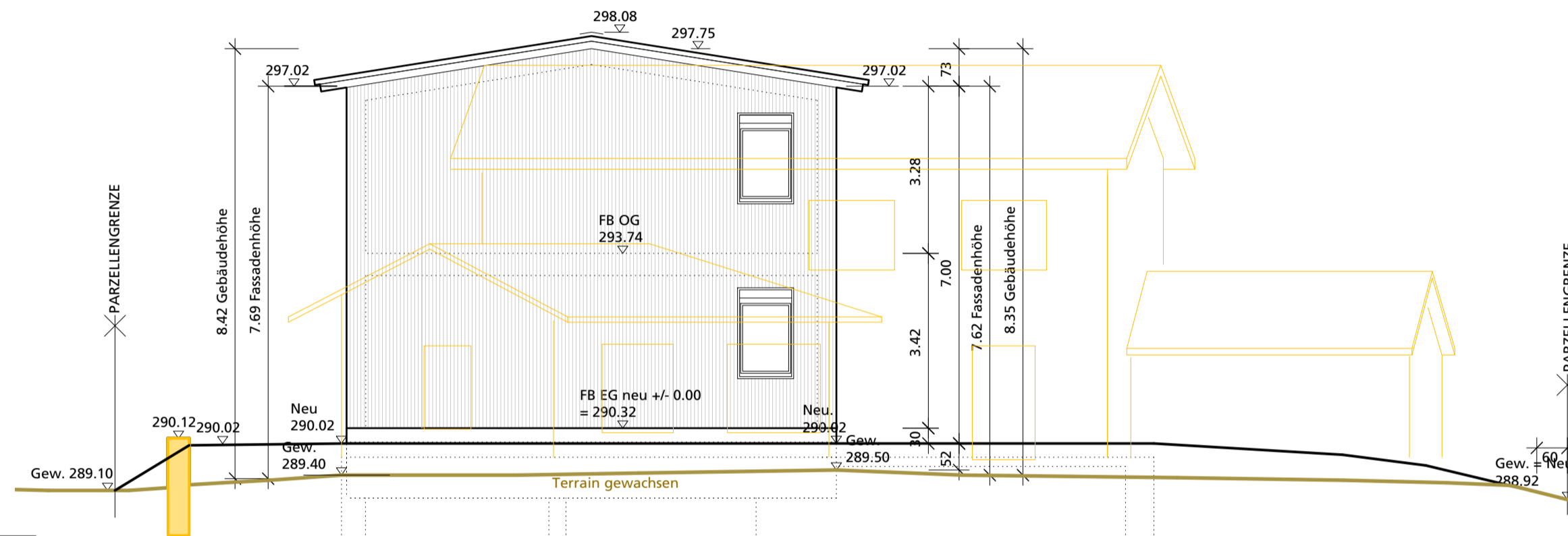
### BRANDSCHUTZ:

GEBÄUDE GERINGER ABMESUNG:  
GEBÄUDEHÖHE UNTER 11M  
MAX. 2 GESCHOSSE ÜBER TERRAIN  
MAX 600M2 GESAMTGESCHOSSFLÄCHE (INKL. AGF)  
PERSONENBELEGUNG IN SÄMTLICHEN RÄUMEN NICHT  
GROSS (UNTER 100)  
MAXIMALE FLUCHTWEGLÄNGE UNTER 35M

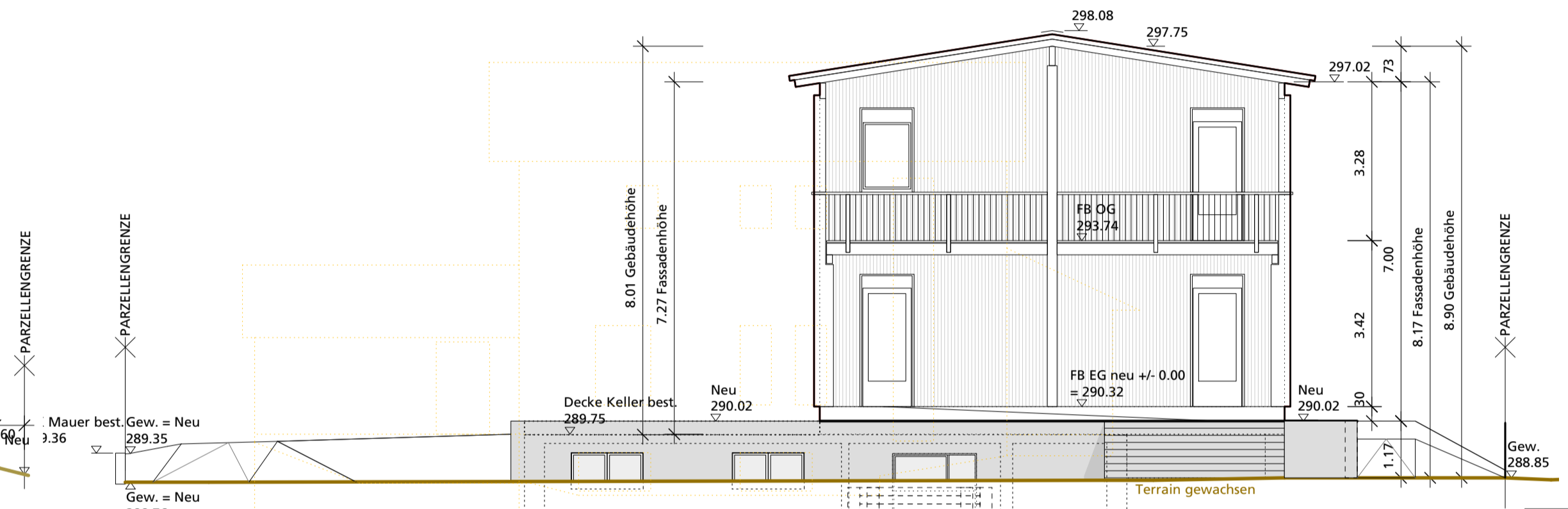
SOMIT WIRD DER DOPPELKINDERGARTEN ALS 1  
BRANDABSCHNITT AUSGEBILDET UND HAT KEINE  
BRANDSCHUTZTECHNISCHEN ANFORDERUNGEN ZU  
ERFÜLLEN GEM. TELEFONGESPRÄCH MIT HERRN STEPHAN  
WALDER, BGV AM 7.07.2017



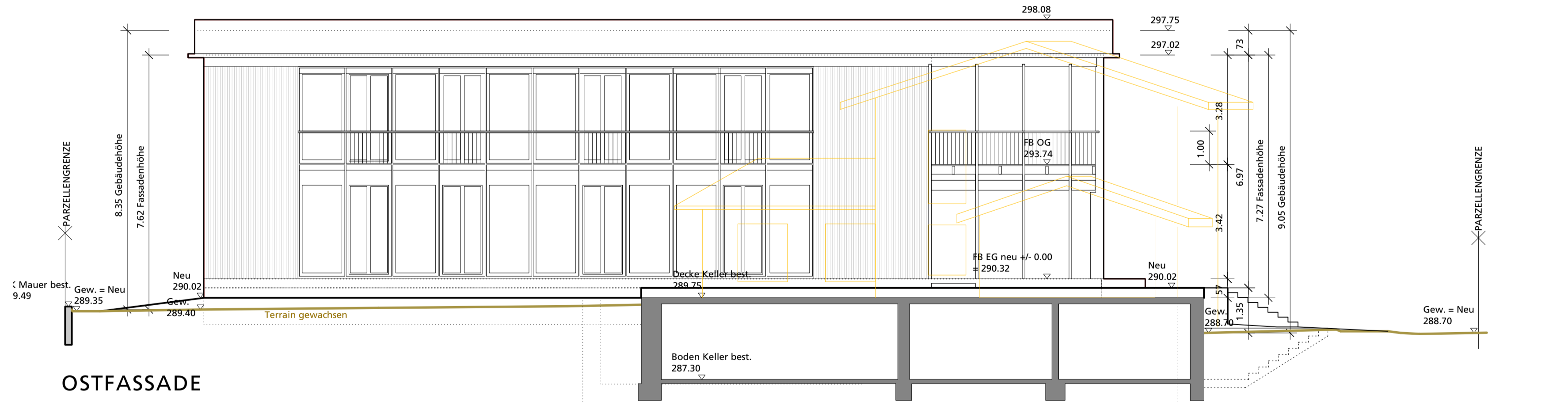
## SCHNITT



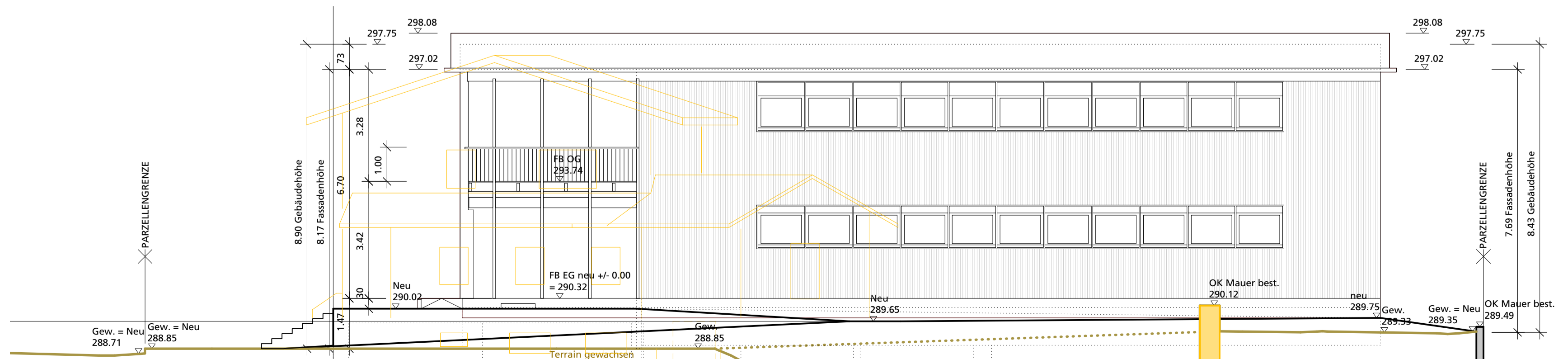
## SÜDFASSADE



## NORDFASSADE



## OSTFASSADE



## WESTFASSADE

# DOPPELKINDERGARTEN ST.JAKOBSTRASSE PRATTELN

ST.JAKOBSTRASSE 43, 4133 PRATTELN  
PARZELLE NR. 1891

HANSPETER MÜLLER & ROLAND NAEGELIN, ARCHITEKTEN BSA  
ATELIERGEMEINSCHAFT, ST. ALBAN-TAL 40A 4052 BASEL

## BAUEINGABE

- BESTEHEND
- ABBRUCH
- NEU

BAUHERRSCHAFT:

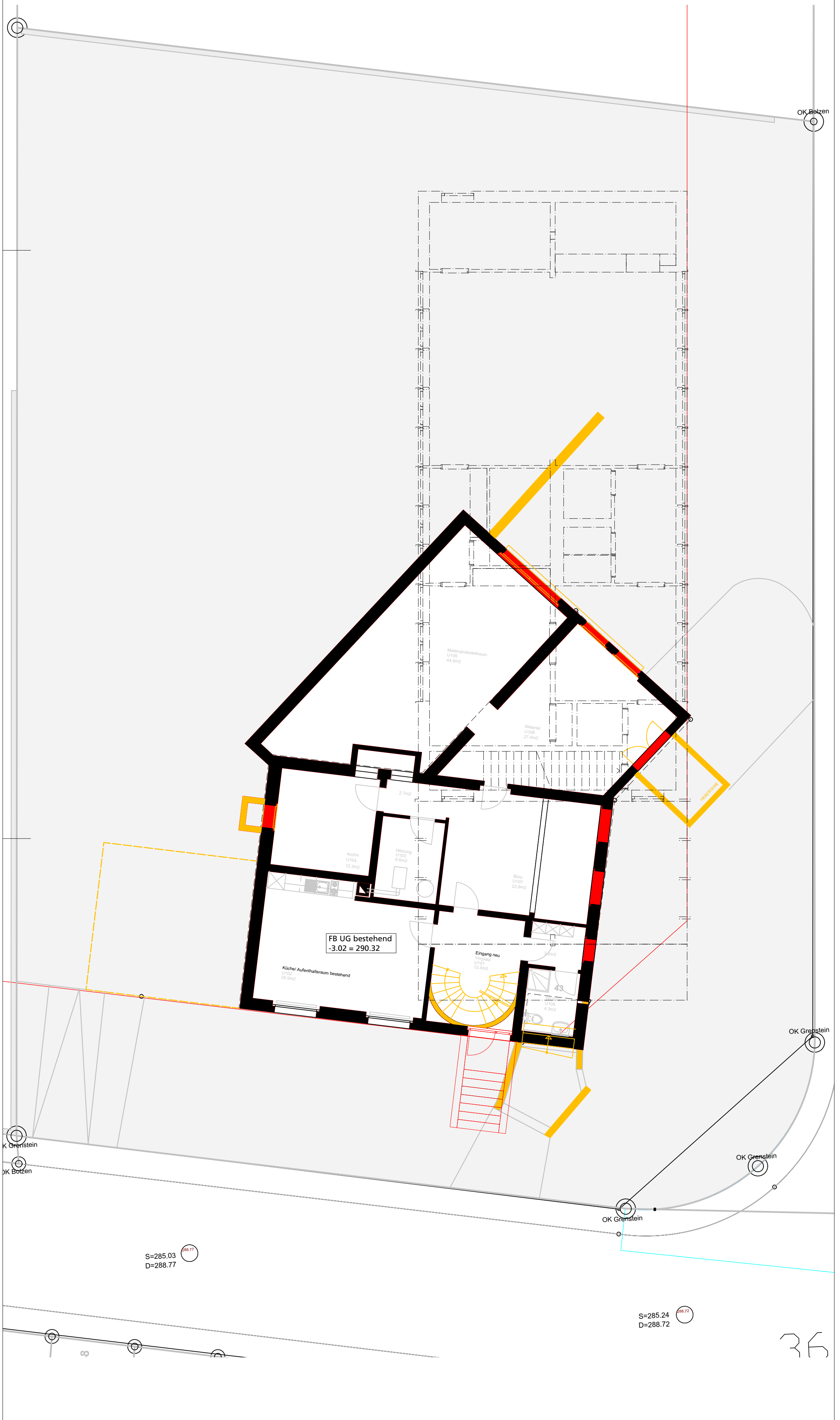
ARCHITEKT:

## UG MIT UMGEBUNG 1:100

GEZ: CK  
DAT: 16.10.2024

TOTALUNTERNEHMER

EG.FB. 290.32 m.ü.M.



# DOPPELKINDERGARTEN ST.JAKOBSTRASSE PRATTELN

ST.JAKOBSTRASSE 43, 4133 PRATTELN  
PARZELLE NR. 1891

HANSPETER MÜLLER & ROLAND NAEGELIN, ARCHITEKTEN BSA  
ATELIERGEMEINSCHAFT, ST. ALBAN-TAL 40A 4052 BASEL

## BAUEINGABE

- BESTEHEND
- ABBRUCH
- NEU

BAUHERRSCHAFT:

ARCHITEKT:

## EG MIT UMGEBUNG 1:100

GEZ: CK  
DAT: 16.10.2024

TOTALUNTERNEHMER

EG.FB. 290.32 m.ü.M.

