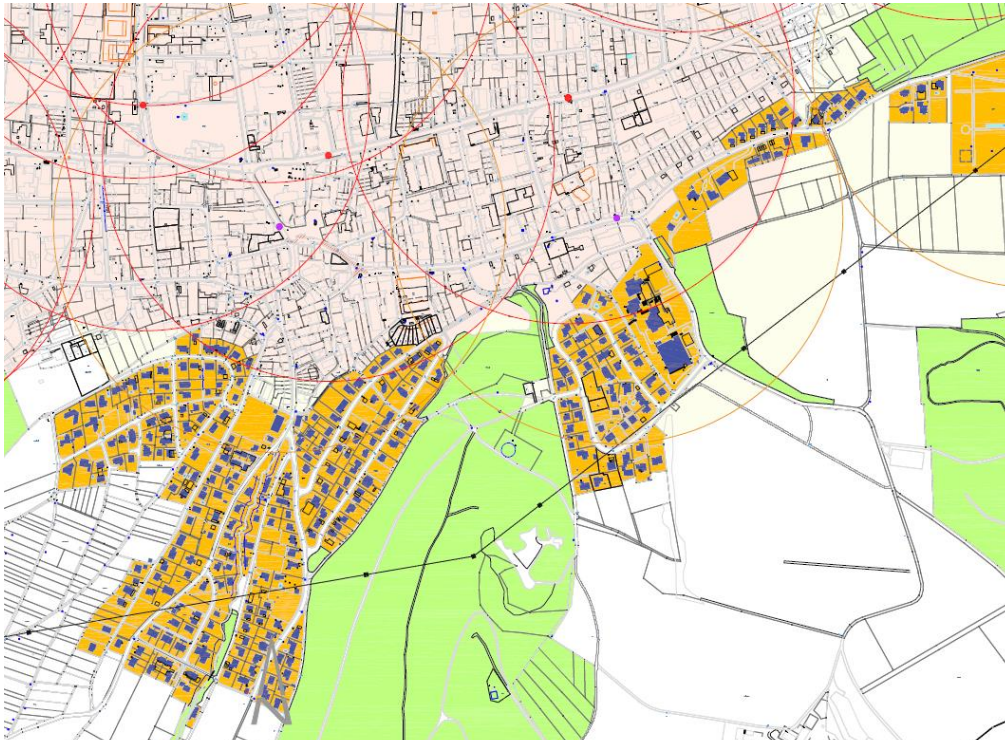


Ruftaxi an Hanglage „Gebietsausscheidung“

Das Gebiet der zur Benutzung des Ruftaxiangebotes der Einwohner an Hanglagen wird wie folgt festgelegt und sind im Plan dunkelgelb markiert:



Zur Nutzer des Ruftaxis sind berechnigte Personen sind, deren Wohnsitz gemäss der Einwohnerkontrolle Pratteln welcher in einer Liegenschaft in diesem Gebiet wohnhaft sind.

Gebiet Erlimatt / Chäppeli

- Blößenweg 4 – 55a, alle Hausnummern
- Eriweg 5 – 14a, alle Hausnummern
- Liestalerwegli 1 – 20, alle Hausnummern
- Auf Käppelimatt 1 – 35, alle Hausnummern
- Geisswaldweg 2 – 39, alle Hausnummern
- Vogtackerweg 3 - 19, alle Hausnummern

Gebiet Chäferberg / Essig / Im Tal / Hagenbächli

- Füllihagwegli, zur Zeit keine Liegenschaften
- Höhenweg 1 - 34, Hausnummern an Hanglage
- Am Chäferberg 1 – 36, alle Hausnummern
- Unterem Adler 4 – 10, alle Hausnummern
- Essigweg 1 – 37, alle Hausnummern
- Talweg 2 - 37 alle Hausnummern
- Schauenburgerstrasse 33b – 79, Hausnummern an Hanglage
- Fraumattstrasse 1 – 24a, alle Hausnummern
- In den Talmatten 2 – 16, alle Hausnummern
- Steinenweg 20 – 62, 25 – 53, Hausnummern an Hanglage
- Im Wigarten 17, Hausnummern an Hanglage
- Hagenbachweg 1 - 45, alle Hausnummern
- Bergrebenweg 1 – 14, alle Hausnummern
- Dumphaldenweg 1 – 15, alle Hausnummern
- Mattenacherweg 1 – 24a, alle Hausnummern
- Hofackerweg 1 – 4, alle Hausnummern
- Im Schwobenacher 3 – 8, alle Hausnummern