

Sanierung und Umbau Burggarten Schulhaus in Pratteln

Kostenvoranschlag +/- 10%, BKP 1-stellig

10.06.2015



Auftraggeber:

Gemeinde Pratteln
Schlossstrasse 34
CH-4133 Pratteln

Planer:

BBPA Oliver Brandenberger^{AG}
Architekten BSA SIA
Hochstrasse 111, CH-4953 Basel
T + 41 (0)61 331 66 77
F + 41 (0)61 331 66 78
info@oliverbrandenberger.com

Sanierung und Umbau Burggarten Schulhaus in Pratteln

Exkl. Projektierungsphase sämtlicher Planer

10.06.2015

Kostenvoranschlag nach BKP, ± 10% inkl. MWST

BKP 1, Vorbereitungsarbeiten	107'460.00
BKP 2, Gebäude (Sanierung + Umbau Burggarten Schulhaus)	4'122'100.00
BKP 4, Umgebung	70'000.00
BKP 5, Nebenkosten / Gebühren	103'700.00
BKP 9, Ausstattung	190'700.00
Sanierung und Umbau Burggarten Schulhaus, inkl. MWST	4'593'960.00

Sanierung und Umbau Burggarten Schulhaus in Pratteln

Auswertung Kennwerte nach SIA 416 (GV)

	Gebäudeteil	Abmessungen		Fläche m ²	Höhe m	Laufmete lm	Stk.	
		x	y					
UG								= 1'171.18 m³
	Hauptbau	10.4	24.0	250	3.12			779 m ³
	Fundament Hauptbau (Querschnitt x lm)			0.5		80		40 m ³
	Abwärtsbau	10.2	11.6	118	2.78			329 m ³
	Fundament Abwärtsbau (Querschnitt x lm)			0.5		31		16 m ³
	Fundament Erschliessungsbau (Querschnitt x lm)			0.5		16		8 m ³
EG								= 1'364.77 m³
	Hauptbau	10.4	24.0	250	3.60			899 m ³
	Abwärtsbau	10.2	11.6	118	2.97			351 m ³
	Erschliessungsbau			40	2.87			115 m ³
1.OG								= 1'341.75 m³
	Hauptbau	10.4	24.0	250	3.44			859 m ³
	Abwärtsbau	10.2	11.6	118	2.90			343 m ³
	Erschliessungsbau			40	3.50			140 m ³
2.OG								= 1'298.89 m³
	Hauptbau	10.4	24.0	250	3.28			819 m ³
	Abwärtsbau inkl. Dach(Querschnitt x Länge)			27		11.6		313 m ³
	Abwärtsbau Dachgaube je 2.5m ³						2	5 m ³
	Erschliessungsbau			40	3.35			134 m ³
	Erschliessungsbau Dach			40	0.70			28 m ³
DG								= 155.62 m³
	Hauptbau (Querschnitt x Länge First)			29	13.80			400 m ³
	Hauptbau (Bereich Krüppelwalm: Kniestock)			51	0.97		2	99 m ³
	Hauptbau (Bereich Krüppelwalm: 2x Dachschräge=Pyramide) (Pyramide: Grundfl. x Höhe / 3)	10.1	10.2	103	3.60	/3		124 m ³
	Hauptbau Dachgaube je 8m ³						4	32 m ³
	Abwärtsbau	-						- m ³
	Erschliessungsbau	-						- m ³
Gebäudevolumen gesamt						total		= 5'332.22 m³

Kostenkennwerte - inkl. MWST

Kubische Berechnung gemäss SIA 416
Kubikmeterpreis: Gebäudekosten BKP2/m³

CHF 5'332 m³
773 .-

Baubeschrieb

Sanierung und Umbau Burggarten Schulhaus, Hauptstrasse 13 ,4133 Pratteln

Das Burggartenschulhaus bestehend aus Schulgebäude, Abwärts- und Erschliessungstrakt, wird umfassend saniert. Ein- und Ausbauten aus den letzten Jahrzehnten werden mehrheitlich wieder rückgebaut. Alle Oberflächen Innen und Außen werden saniert. Das Dach wird ersetzt und neu gedämmt. Die Haustechnik wird soweit notwendig ergänzt respektive ersetzt. Durch den Einbau eines Liftes und einer Rampe beim seitlichen Zugang wird das Gebäude rollstuhlgängig erschlossen.

Im Untergeschoss werden die Räume für Haustechnik, Lager HSK und Pfadfinder saniert und den Bedürfnissen entsprechend nutzbar gemacht. Brandschutztechnische Maßnahmen und den Rückbau von Gefahrenmaterialien sowie wärmetechnische Maßnahmen an den Decken werden durchgeführt. Für den Lifteinbau wird ein Betonkern kraftschlüssig mit dem bestehenden Gemäuer verankert. Die Kanalisation im Gebäude wird wo notwendig erneuert, die bestehenden Grundleitungen und Schächte werden saniert.

Im Erdgeschoss wird der vorgestellte Zugang rückgebaut und die Erschliessungszone saniert. Die beiden Schulzimmer werden für Foyer-, Konzert und Unterrichtszwecken (max. 80 Personen) neu ausgebaut und die Oberflächen akustisch optimiert. Die Interne Treppe im Abwartshaus wird aufgehoben und rückgebaut. Die Räume im Abwartshaus werden über die Haupttreppe erschlossen. Die Öffentliche Toilettenanlage wird saniert.

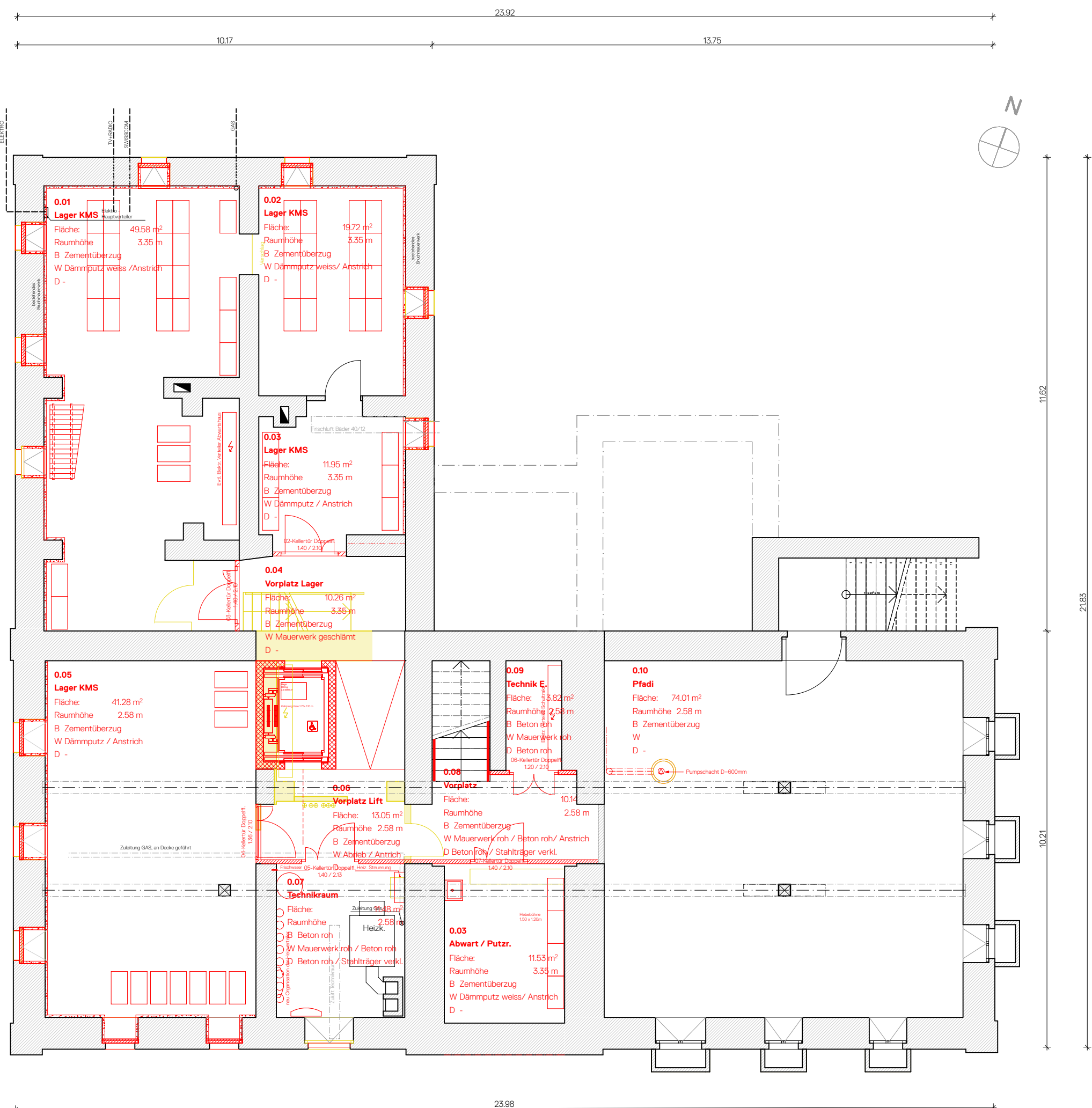
In den beiden Obergeschossen werden mittels einer neuen Raumaufteilung spezifische Unterrichtsräume für Musik erstellt. Die Räume werden mit Leichtbauwänden getrennt, die Oberflächen akustisch optimiert und neu gestrichen.

Das Dachgeschoss vom Schulgebäude wird zu einen Musiksaal (max. 100 Personen) umgebaut. Der Dachstuhl wird ersetzt, gedämmt und mit Dachaufbauten seitlich belichtet. Der Dachstuhl vom Abwartshaus kann erhalten bleiben und wird neu gedämmt. Das gesamte Dach wird mit Ziegel neu eingedeckt und sämtliche Spenglerarbeiten werden ersetzt.

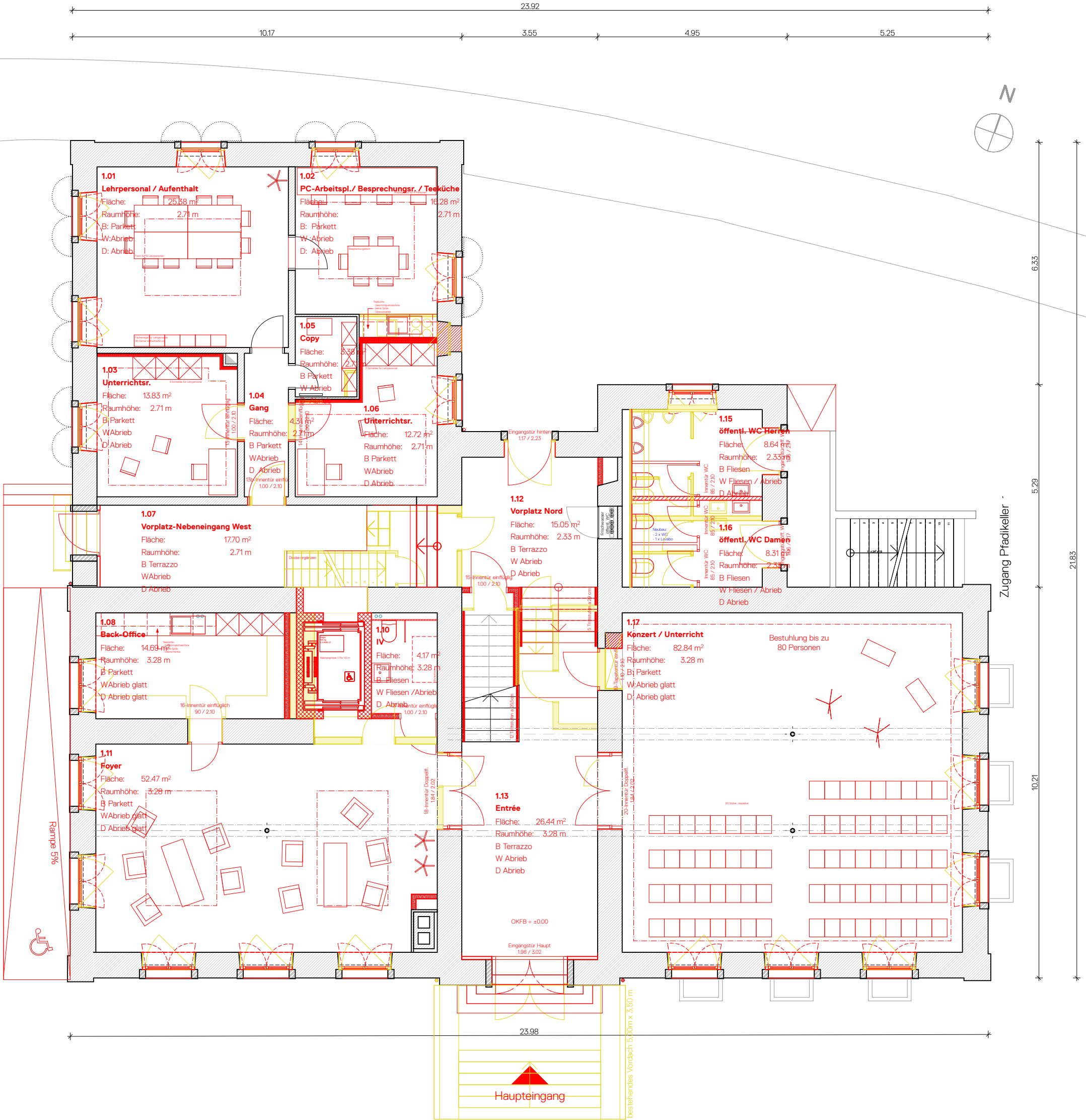
Der bestehende Fassadenputz wird durch einen neuen mineralischen Putz auf bestehendem Untergrund ersetzt und gestrichen. Die Gewänder und Lisenen sowie alles Holzwerk werden neu gestrichen. Die gesamte Fassade wird restauriert. Die bestehenden Fenster werden durch Fenster mit den ursprünglichen Einteilungen ersetzt. Die Beschattung der Unterrichtsräume erfolgt mit Ausstellmarkisen. Die Klapppläden am Abwartshaus bleiben erhalten.

Die Elektroinstallation wird ersetzt und den neuen Bedürfnissen angepasst. Die bestehende Wärmeversorgung bleibt erhalten. Durch eine neue Raumdisposition wird das bestehende Wärmevertei- und Abgabesystem örtlich angepasst und ergänzt. Die Rohrverteilung und die bestehenden Heizflächen bleiben erhalten und werden wo örtlich notwendig angepasst. Alle Radiatoren erhalten neu eine Einzelraumregulierung. Die Räume im Dachgeschoss werden mit neuen Heizflächen beheizt. Die Sanitärinstallation wird komplett ersetzt und den neuen Bedürfnissen angepasst. Im Treppenhaus wird zur rollstuhlgängigen Erschließung ein Personenaufzug für max. 675kg eingebaut.

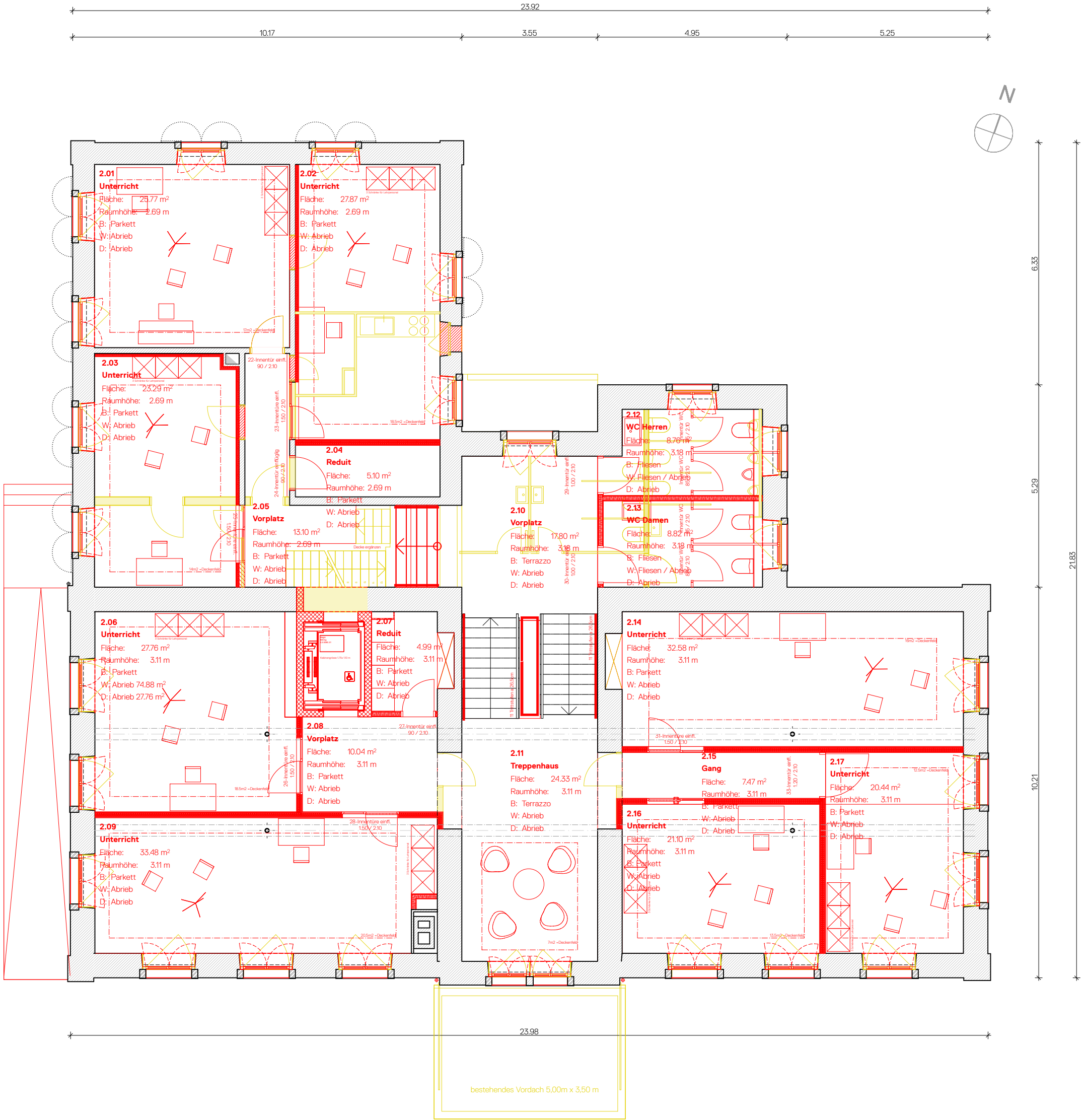
Die Ausbauarbeiten erfolgen auf Grund der Bedürfnisse. Bei den Gipserarbeiten werden die bestehenden Wände soweit als möglich ausgebessert oder teilweise ersetzt. Zur Aufwertung des Schallschutzes werden abgehängten Decken ersetzt. Die neuen Raumunterteilungen in den Unterrichtsräumen werden als Leichtbauwände mit erhöhten Schallanforderungen ausgeführt. Bei den Schreinerarbeiten werden in den Unterrichtsräume neue Fensterbänke angebracht. Die Treppenstaketen im Treppenhaus werden wieder hergestellt. Im Dachgeschoss werden Einbauschränke eingebaut. Die inneren Türen müssen aus brandschutztechnischen Gründen durch neue Elemente ersetzt werden. Die bestehenden Bodenbeläge werden wo nötig rückgebaut und mit einem neuen Parkett erstellt. In den Nebenräumen werden Linoleum-acoustic und keramische Platten verlegt. Alle inneren Oberflächen wie Wände und Decken, sowie alles Holzwerk und sichtbare Wärmeverteilungen werden neu gestrichen.



BAUVORHABEN: Sanierung und Umbau Burggartenschulhaus Hauptstrasse 13 CH - 4133 Pratteln				AUFTRAGGEBER: Gemeinde Pratteln Schlossstrasse 34 CH-4133 Pratteln		PLANVERFASSER: Oliver Brandenberger AG Architekten BSA SIA BBPA Hochstrasse 111 CH-4053 Basel T + 41 (0)61 331 66 77 F + 41 (0)61 331 66 78 info@oliverbrandenberger.com		
KOTEN (MEERESHÖHE): ± 0.00 = xxx m.ü.M.	PROJEKTNUMMER 1306	GEZEICHNET: mg	MASSSTAB: 1:100	PLANGRÖSSE: A3	DATUM: 20.05.15	PLANNUMMER: Variante D+	PLANTITEL: Untergeschoss	INDEX: -



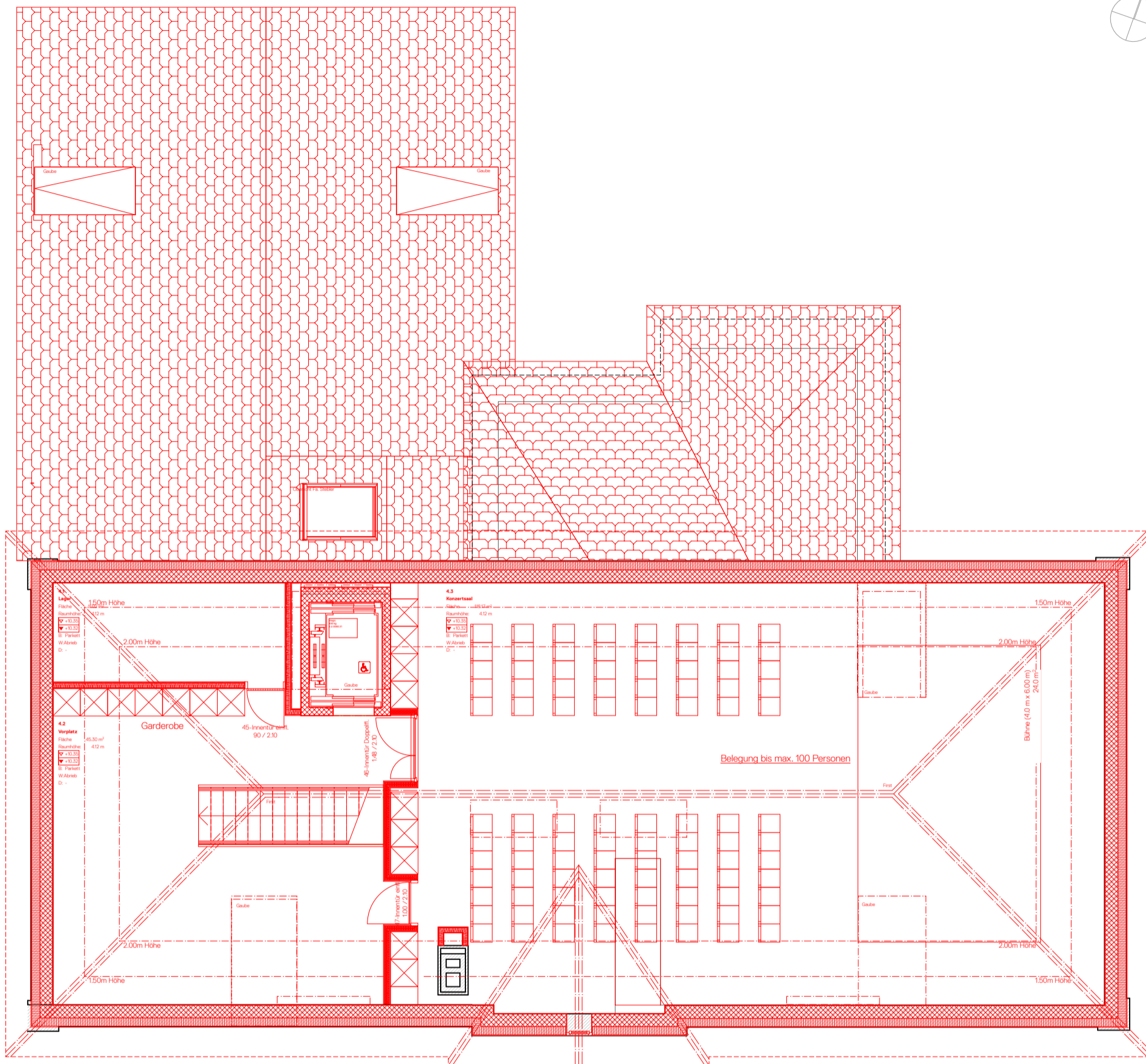
BAUVORHABEN: Sanierung und Umbau Burggartenschulhaus Hauptstrasse 13 CH - 4133 Pratteln				AUFTRAGGEBER: Gemeinde Pratteln Schlossstrasse 34 CH-4133 Pratteln		PLANVERFASSER: Oliver Brandenberger AG Architekten BSA SIA BBPA Hochstrasse 111 CH-4053 Basel T + 41 (0)61 331 66 77 F + 41 (0)61 331 66 78 info@oliverbrandenberger.com		
KOTEN (MEERESHÖHE): ± 0.00 = xxx m.ü.M.	PROJEKTNUMMER: 1306	GEZEICHNET: mg	MASSSTAB: 1:100	PLANGRÖSSE: A3	DATUM: 20.05.15	PLANNUMMER: Variante D+	PLANTITEL: Erdgeschoss	INDEX: -
teamwork://BIMServerMac/1306_HDMP_Bauprojekt_aktuell								



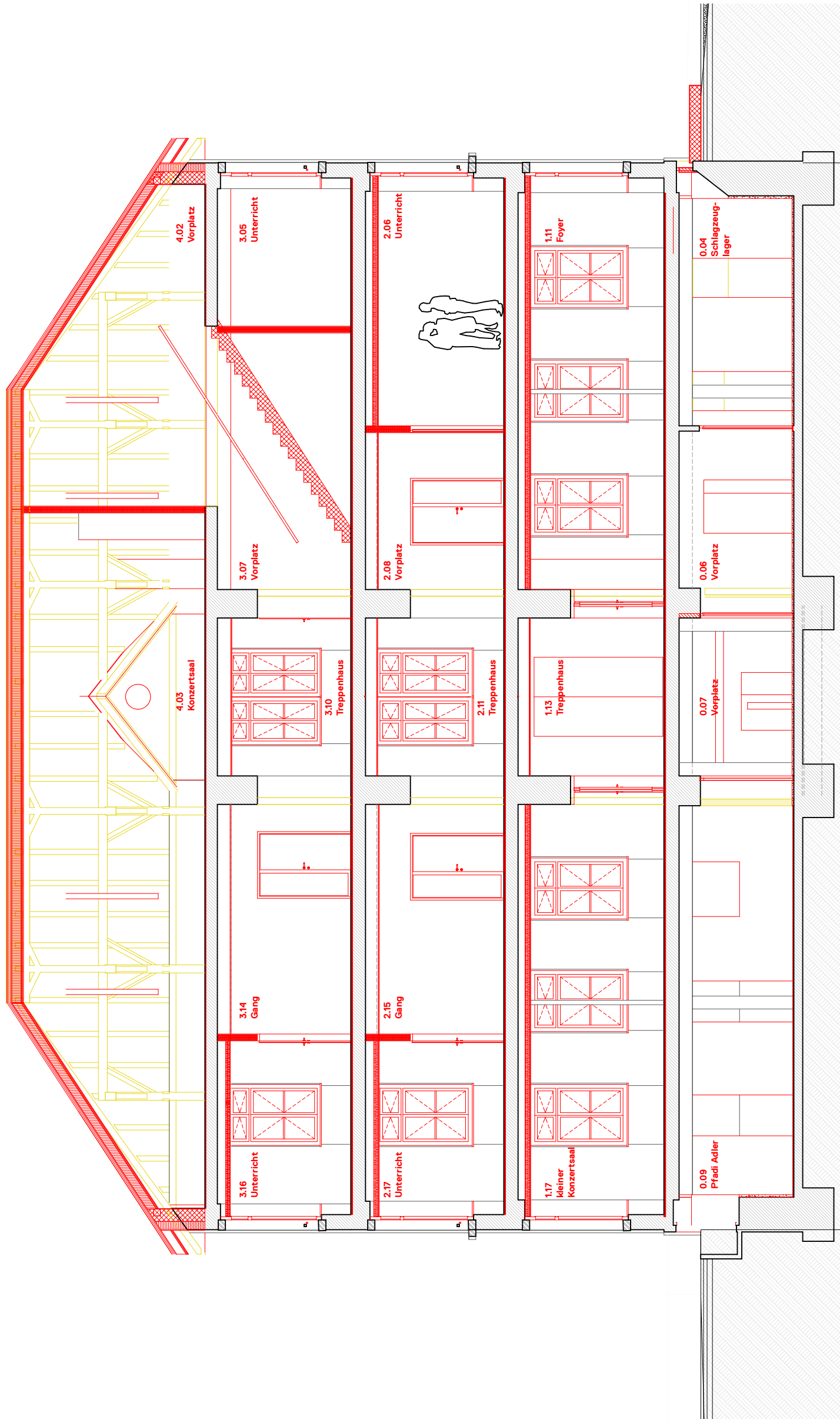
BAUVORHABEN: Sanierung und Umbau Burggartenschulhaus Hauptstrasse 13 CH - 4133 Pratteln			AUFTRAGGEBER: Gemeinde Pratteln Schlostrasse 34 CH-4133 Pratteln			PLANVERFASSER: Oliver Brandenberger ^{AG} Architekten ^{BSA SIA} BBPA Hochstrasse 111 CH-4053 Basel T + 41 (0)61 331 66 77 F + 41 (0)61 331 66 78 info@oliverbrandenberger.com		
KOTEN (MEERESHÖHE): ± 0.00 = xxx m.ü.M.	PROJEKTNUMMER: 1306	GEZEICHNET: mg	MASSSTAB: 1:100	PLANGRÖSSE: A3	DATUM: 20.05.15	PLANNUMMER: Variante D+	PLANTITEL: 1.Obergeschoss	INDEX: -



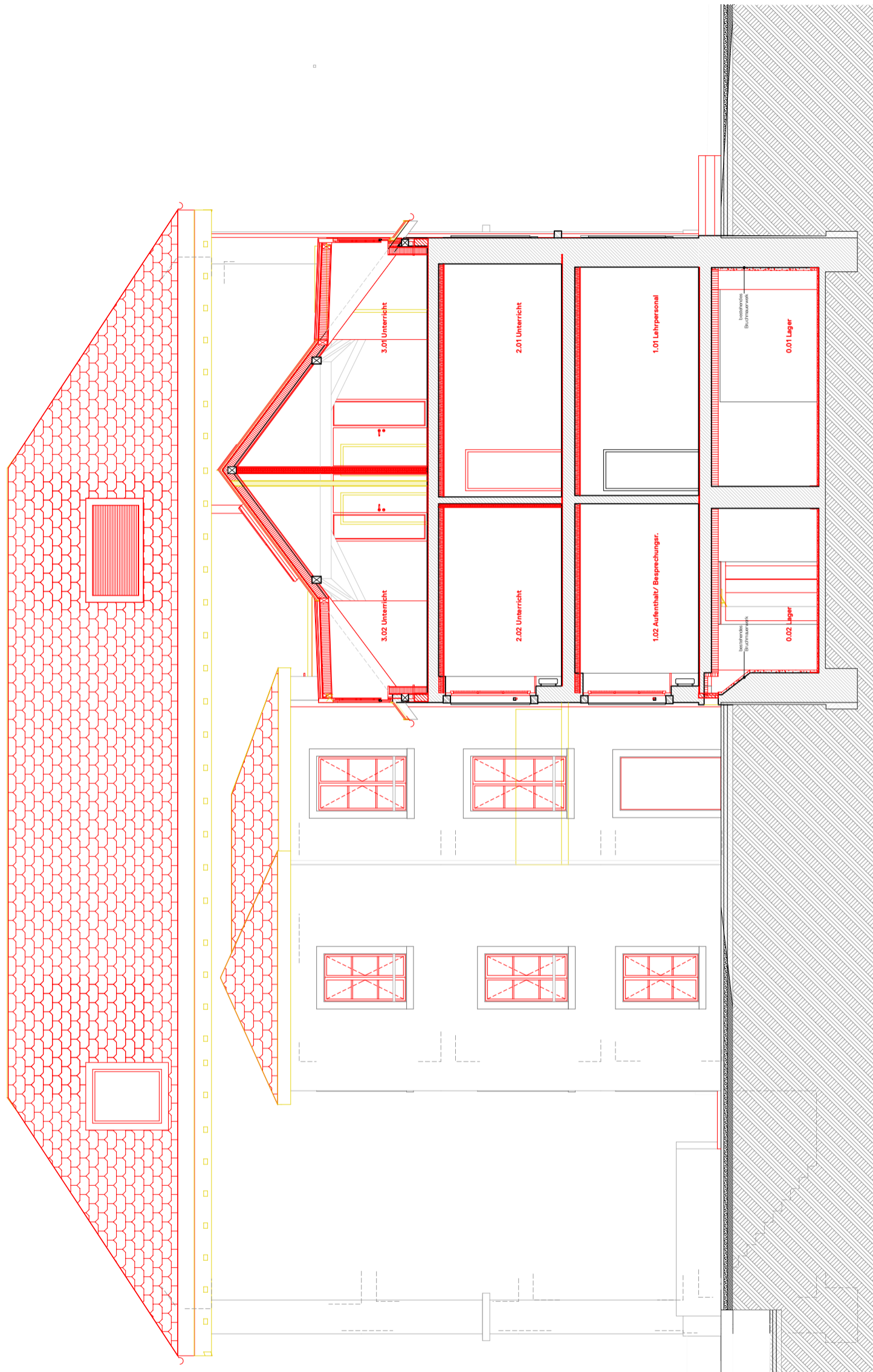
BAUVORHABEN: Sanierung und Umbau Burggartenschulhaus Hauptstrasse 13 CH - 4133 Pratteln			AUFTRAGGEBER: Gemeinde Pratteln Schlosstrasse 34 CH-4133 Pratteln			PLANVERFASSER: Oliver Brandenberger AG Architekten BSA SIA BBPA Hochstrasse 111 CH-4053 Basel T + 41 (0)61 331 66 77 F + 41 (0)61 331 66 78 info@oliverbrandenberger.com		
KOTEN (MEERESHÖHE): ± 0.00 = xxx m.ü.M.	PROJEKTNUMMER: 1306	GEZEICHNET: mg	MASSSTAB: 1:100	PLANGROSSE: A3	DATUM: 20.05.15	PLANNUMMER: Variante D+	PLANTITEL: 2. Obergeschoss	INDEX: -
teamwork://BIMServerMac/1306_HDMP_Bauprojekt_aktuell								



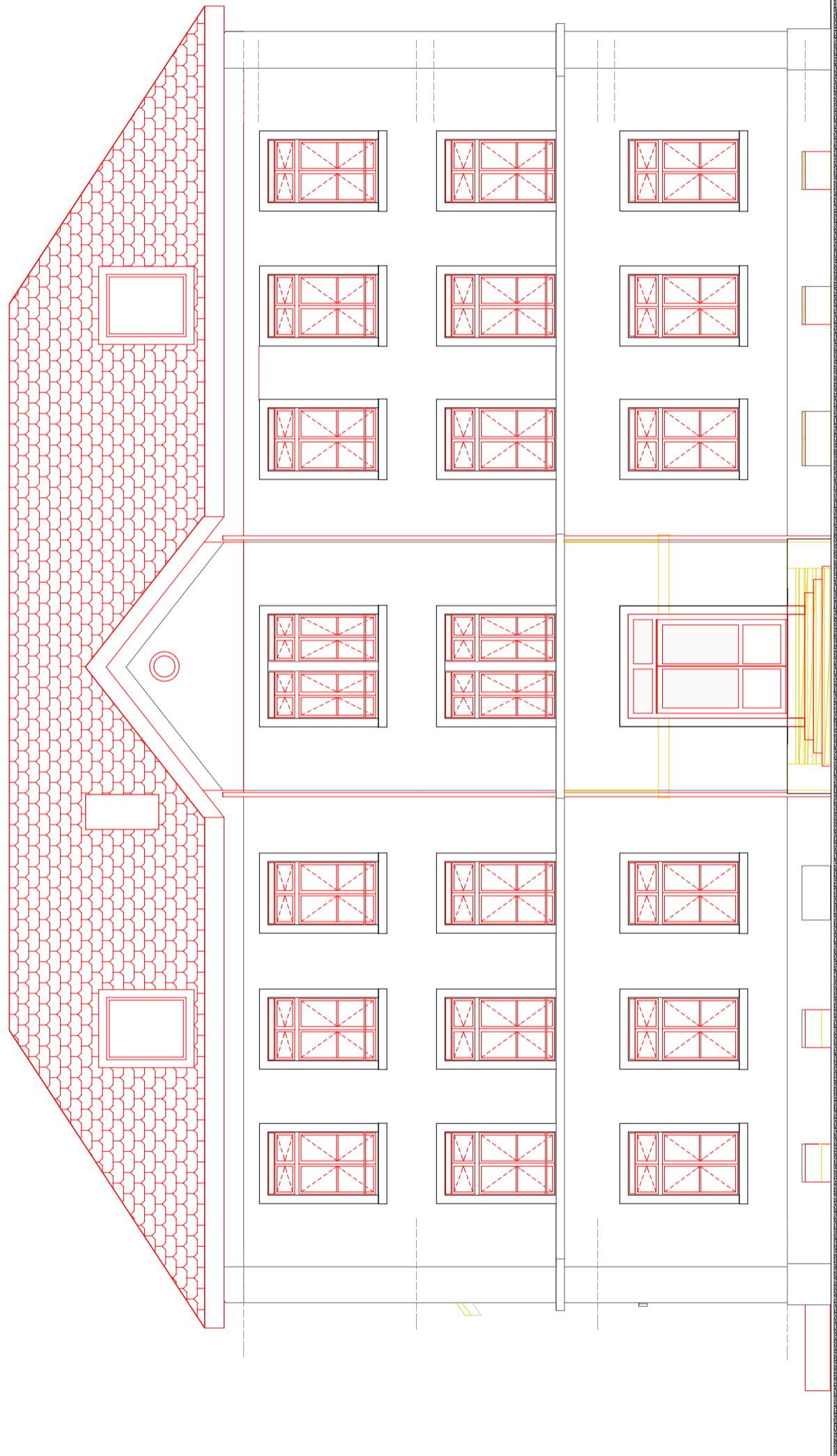
BAUVORHABEN: Sanierung und Umbau Burggartenschulhaus Hauptstrasse 13 CH - 4133 Pratteln			AUFTRAGGEBER: Gemeinde Pratteln Schlossstrasse 34 CH-4133 Pratteln			PLANVERFASSER: Oliver Brandenberger AG Architekten BSA SIA BBPA /// Höchststrasse 111 CH-4053 Basel T + 41 (0)61 331 66 77 F + 41 (0)61 331 66 78 info@oliverbrandenberger.com		
KOTEN (MEERESHÖHE): ± 0.00 = xxx m.ü.M.	PROJEKTNUMMER 1306	GEZEICHNET: mg	MASSTAB: 1:100	PLANGRÖSSE: A3	DATUM: 09.06.15	PLANNUMMER:	PLANTITEL: Dachgeschoss 1:100	INDEX: -
/Volumes/Server/_PROJEKTE/1306_HDMP/04 Pläne/03 Bauprojekt/150609_Vordachgauben Anpassung/1306_HDMP_Bauprojekt_aktuell [BIMServerMac-romika].pln								



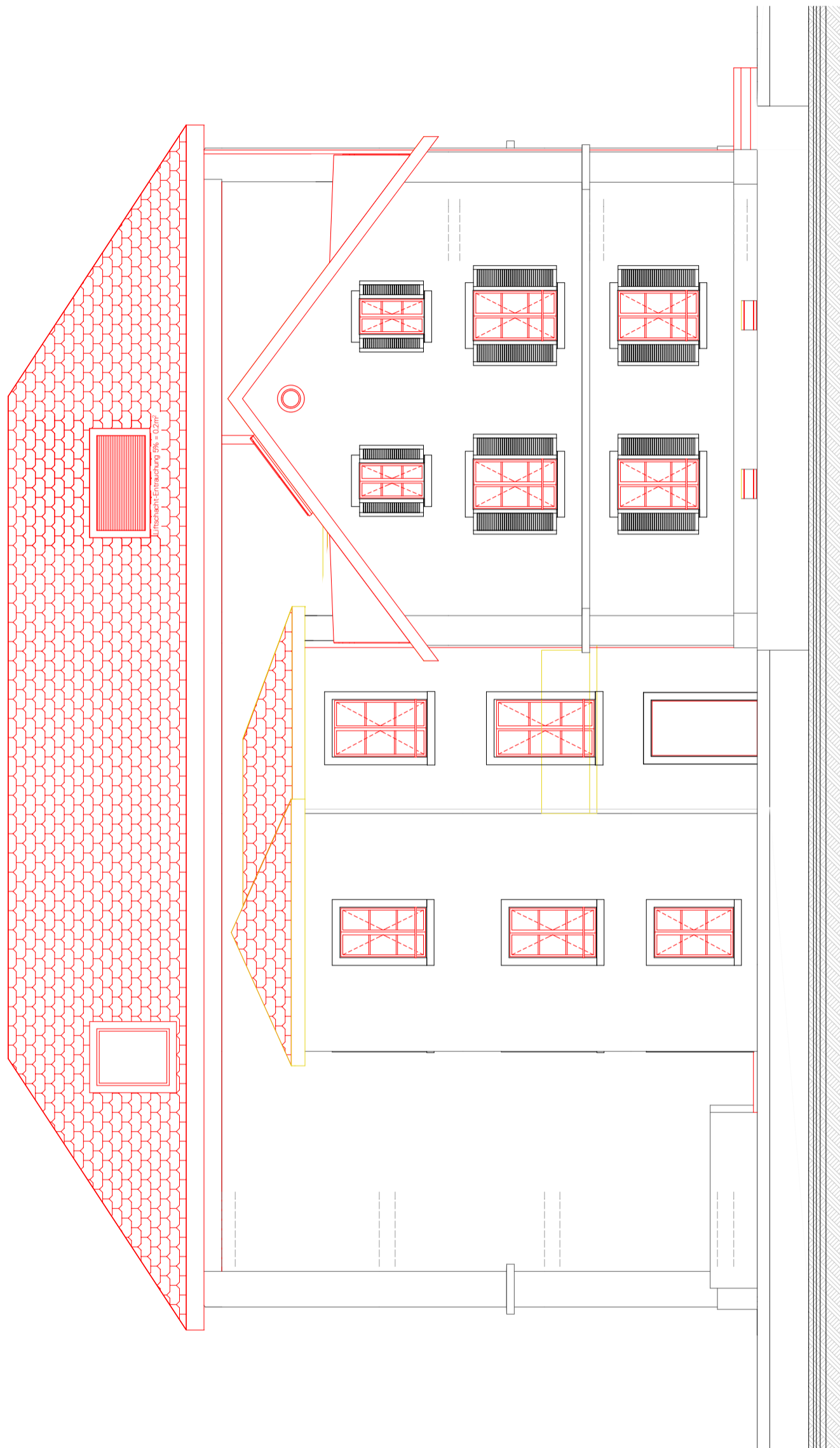
BAUVORHABEN: Sanierung und Umbau Burggartenschulhaus Hauptstrasse 13 CH - 4133 Pratteln				AUFTRAGGEBER: Gemeinde Pratteln Schlosstrasse 34 CH-4133 Pratteln		PLANVERFASSER: Oliver Brandenberger AG Architekten BSA SIA BBP Bauprojekt Hochstrasse 111 CH-4053 Basel T + 41 (0)61 331 66 77 F + 41 (0)61 331 66 78 info@oliverbrandenberger.com		
KOTEN (MEERESHÖHE): ± 0.00 = xxx m.ü.M.	PROJEKTNUMMER 1306	GEZEICHNET: mg	MASSSTAB: 1:100	PLANGRÖSSE: A3	DATUM: 02.06.15	PLANNUMMER: 	PLANTITEL: Schnitt E-E-Schulhaus	INDEX: -
teamwork://BIMServerMac/1306_HDMP_Bauprojekt_aktuell								



BAUVORHABEN: Sanierung und Umbau Burggartenschulhaus Hauptstrasse 13 CH - 4133 Pratteln			AUFTRAGGEBER: Gemeinde Pratteln Schlosstrasse 34 CH-4133 Pratteln			PLANVERFASSEN: Oliver Brandenberger AG Architekten BSA SIA BBPA // Hochstrasse 111 CH-4053 Basel T + 41 (0)61 331 66 77 F + 41 (0)61 331 66 78 info@oliverbrandenberger.com			Bauprojekt		
KOTEN (MEERESHÖHE): ± 0.00 = xxx m.ü.M.	PROJEKTNUMMER 1306	GEZEICHNET: mg	MASSSTAB: 1:100	PLANGRÖSSE: A3	DATUM: 09.06.15	PLANNUMMER:	PLANTITEL: Schnitt A-A-Abwarthaus	INDEX: -			
/Volumes/Server/_PROJEKTE/1306_HDMP/04 Pläne/03 Bauprojekt/150609_Vordachgauben Anpassung/1306_HDMP_Bauprojekt_aktuell [BIMServerMac-romika].pln											



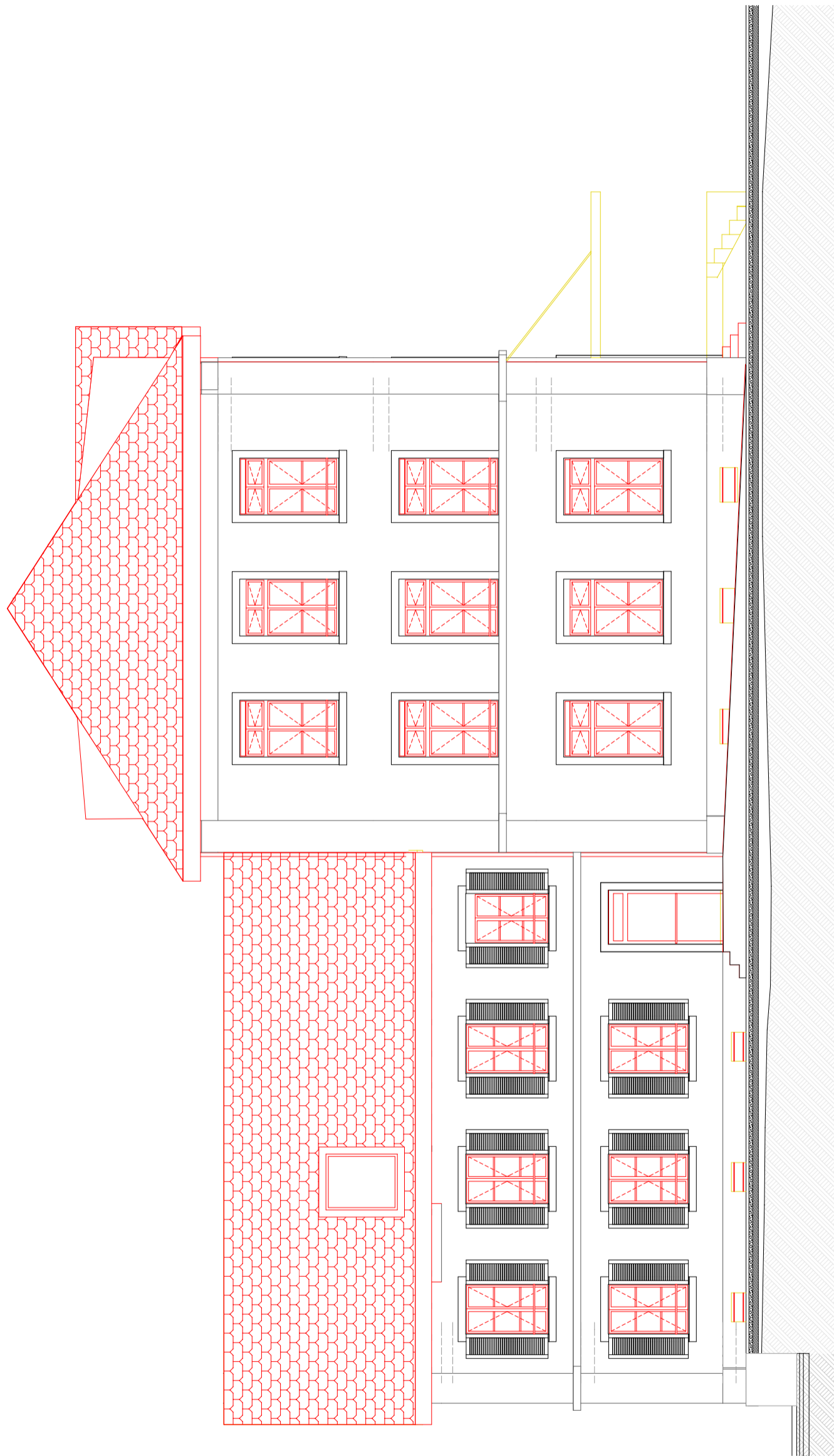
BAUVORHABEN: Sanierung und Umbau Burggartenschulhaus Hauptstrasse 13 CH - 4133 Pratteln			AUFTRAGGEBER: Gemeinde Pratteln Schlosstrasse 34 CH-4133 Pratteln			PLANVERFASSER: Oliver Brandenberger AG Architekten BSA SIA BBP /// Hochstrasse 111 CH-4053 Basel T + 41 (0)61 331 66 77 F + 41 (0)61 331 66 78 info@oliverbrandenberger.com		
KOTEN (MEERESHÖHE): ± 0.00 = xxx m.ü.M.	PROJEKTNUMMER: 1306	GEZEICHNET: mg	MASSSTAB: 1:100	PLANGRÖSSE: A3	DATUM: 09.06.15	PLANNUMMER:	PLANTITEL: Ansicht Süd-Haupteingang	INDEX: -
/Volumes/Server/_PROJEKTE/1306_HDMP/04 Pläne/03 Bauprojekt/150609_Vordachgauben Anpassung/1306_HDMP_Bauprojekt_aktuell [BIMServerMac-romika].pln								



BAUVORHABEN: Sanierung und Umbau Burggartenschulhaus Hauptstrasse 13 CH - 4133 Pratteln			AUFTRAGGEBER: Gemeinde Pratteln Schlosstrasse 34 CH-4133 Pratteln			PLANVERFASSER: Oliver Brandenberger AG Architekten <small>BBA SIA</small> BBP // Hochstrasse 111 CH-4053 Basel T + 41 (0)61 331 66 77 F + 41 (0)61 331 66 78 info@oliverbrandenberger.com		
KOTEN (MEERESHÖHE): ± 0.00 = xxx m.ü.M.	PROJEKTNUMMER: 1306	GEZEICHNET: mg	MASSSTAB: 1:100	PLANGRÖSSE: A3	DATUM: 09.06.15	PLANNUMMER: -	PLANTITEL: Ansicht Nord-Hintereingang	INDEX: -
<small>/Volumes/Server_PROJEKTE/1306_HDMP/04 Pläne/03 Bauprojekt/150609_Vordachgauben Anpassung/1306_HDMP_Bauprojekt_aktuell [BIMServerMac-romika].pln</small>								



BAUVORHABEN: Sanierung und Umbau Burggartenschulhaus Hauptstrasse 13 CH - 4133 Pratteln			AUFTRAGGEBER: Gemeinde Pratteln Schlossstrasse 34 CH-4133 Pratteln			PLANVERFASSER: Oliver Brandenberger AG Architekten BSA SIA BBPA Hochstrasse 111 CH-4053 Basel T + 41 (0)61 331 66 77 F + 41 (0)61 331 66 78 info@oliverbrandenberger.com		
KOTEN (MEERESHÖHE): ± 0.00 = xxx m.ü.M.	PROJEKTNUMMER 1306	GEZEICHNET: mg	MASSSTAB: 1:100	PLANGRÖSSE: A3	DATUM: 09.06.15	PLANNUMMER:	PLANTITEL: Ansicht Ost	INDEX: -
/Volumes/Server/_PROJEKTE/1306_HDMP/04 Pläne/03 Bauprojekt/150609_Vordachgauben Anpassung/1306_HDMP_Bauprojekt_aktuell [BIMServerMac-romika].pln								



BAUVORHABEN: Sanierung und Umbau Burggartenschulhaus Hauptstrasse 13 CH - 4133 Pratteln			AUFTRAGGEBER: Gemeinde Pratteln Schlosstrasse 34 CH-4133 Pratteln			PLANVERFASSER: Oliver Brandenberger AG Architekten BSA SIA BBPA // Hochstrasse 111 CH-4053 Basel T + 41 (0)61 331 66 77 F + 41 (0)61 331 66 78 info@oliverbrandenberger.com		
KOTEN (MEERESHÖHE): ± 0.00 = xxx m.ü.M.	PROJEKTNUMMER: 1306	GEZEICHNET: mg	MASSSTAB: 1:100	PLANGRÖSSE: A3	DATUM: 09.06.15	PLANNUMMER:	PLANTITEL: Ansicht West	INDEX: -
/Volumes/Server_PROJEKTE/1306_HDMP/04 Pläne/03 Bauprojekt/150609_Vordachgauben Anpassung/1306_HDMP_Bauprojekt_aktuell [BIMServerMac-romika].pln								

Sanierung und Umbau Burggarten Schulhaus in Pratteln

Ansicht Süd



Sanierung und Umbau Burggarten Schulhaus in Pratteln

Ansicht West



Sanierung und Umbau Burggarten Schulhaus in Pratteln

Ansicht Nord

