

Ausschreibung Projektraum

„Tattarletti– inzwischen Kulturplatz“

Im Rahmen des Projekt urban Olten Ost ist in der Liegenschaft Aarauerstrasse 55, ehemals Geschäftslokalität Tattarletti, im Rahmen des Teilprojekts Zentrum Bifang eine kulturelle Zwischennutzung zur Belebung von Leerflächen geplant. Der Verein Pro Kultur Olten tritt gegenüber der Eigentümerschaft als Leihvertragsnehmer auf und stellt Akteur_innen verschiedener Kulturbereiche Atelierplätze zur Nutzung zur Verfügung. Die Dauer der Zwischennutzung ist vom Juni 2015 bis Ende 2016 vorgesehen.

Pro Kultur Olten übernimmt den Vertrag, die Verwaltung und Organisation des Raumes; ebenso die Auswahl der Eingaben für Atelierplätze und für den Projektraum. Mit Ateliermieter_innen werden Untermietverträge abgeschlossen. Um den Mietpreis für Benutzer_innen so tief als möglich zu halten, ist Pro Kultur Olten derzeit noch auf der Suche nach Drittmitteln.

Ziel des Projekts ist es, mit einer kulturellen Zwischennutzung Öffentlichkeit und Urbanität um den Bifangplatz zu erzeugen. Das Lokal soll zu einem Ort unterschiedlicher Akteur_innen werden, der dem Austausch, der Vernetzung und der Sichtbarmachung von Diversität in der Kultur-Arbeit von Olten dienen soll. Die Bewerbung steht allen offen.

Der Raum

Der Raum umfasst zwei Etagen. Das Erdgeschoss (ca. 121 m²) entfaltet durch die beiden Glasfronten eine Aussenwirkung unabhängig von Betriebszeiten. Der Atelierbereich im oberen Stock umfasst ca. 193 m². Sowohl im Erdgeschoss wie auch im ersten Stock gibt es eine Spiegelwand. Grundbeleuchtung und Strom sind vorhanden, eine sanitäre Anlage ist im Keller, Internet muss von den Nutzer_innen installiert werden, ebenso Mobiliar/ Einrichtung. Der Atelierraum im ersten Stock ist mit Teppich ausgekleidet. Es sind 5-7 offene Atelierplätze à ca. 20 m² vorgesehen.

Ausschreibung Projektraum (EG)

Pro Kultur Olten übernimmt Koordination und Organisation des Projektraumes (sanfte Kuratierung) über die 19 Monate Laufzeit hinweg; der Raum soll aber so autonom als möglich von den unterschiedlichen Nutzer_innen gebraucht werden. Der Raum verfügt über keine technische Infrastruktur. Für eine kommerzielle Nutzung (bsp. Verkaufsausstellung) ist ein Unkostenbeitrag in Absprache vorgesehen. Nichtkommerzielle Nutzungen sind kostenlos. Auch hier gibt es im Rahmen der geltenden Hausordnung keine Nutzungsbeschränkungen. Inhaltlich bevorzugt der Vorstand von Pro Kultur Olten Projekte, die sich mit dem geografischen, sozialen und kulturellen Raum Olten, bzw. insbesondere Olten Ost, auseinandersetzen und eine Öffentlichkeitswirkung entfalten. Dies können sowohl Einzelveranstaltungen als auch Reihen über eine längere Zeit sein. Der Raum soll spartenübergreifend genutzt werden: Nebst Ausstellungen wünscht sich Pro Kultur Olten auch Lesungen, Vorträge, Filmvorführungen, Workshops etc.

(Projektvorhaben müssen berücksichtigen, dass im Obergeschoss ein unabhängiger Atelierbetrieb läuft; die beiden Räume sind nicht abgeschlossen, was insbesondere akkustisch zu beachten ist.)

Nötige Eingabeunterlagen:

- Projektbeschreibung (inkl. Zeitplan: Dauer der Veranstaltung und bevorzugtes Datum)
- kurzer Lebenslauf aller Beteiligten
- evt. Portfolio (Keine Originale, keine Kataloge; Videos auf Dvd oder USB- Stick)

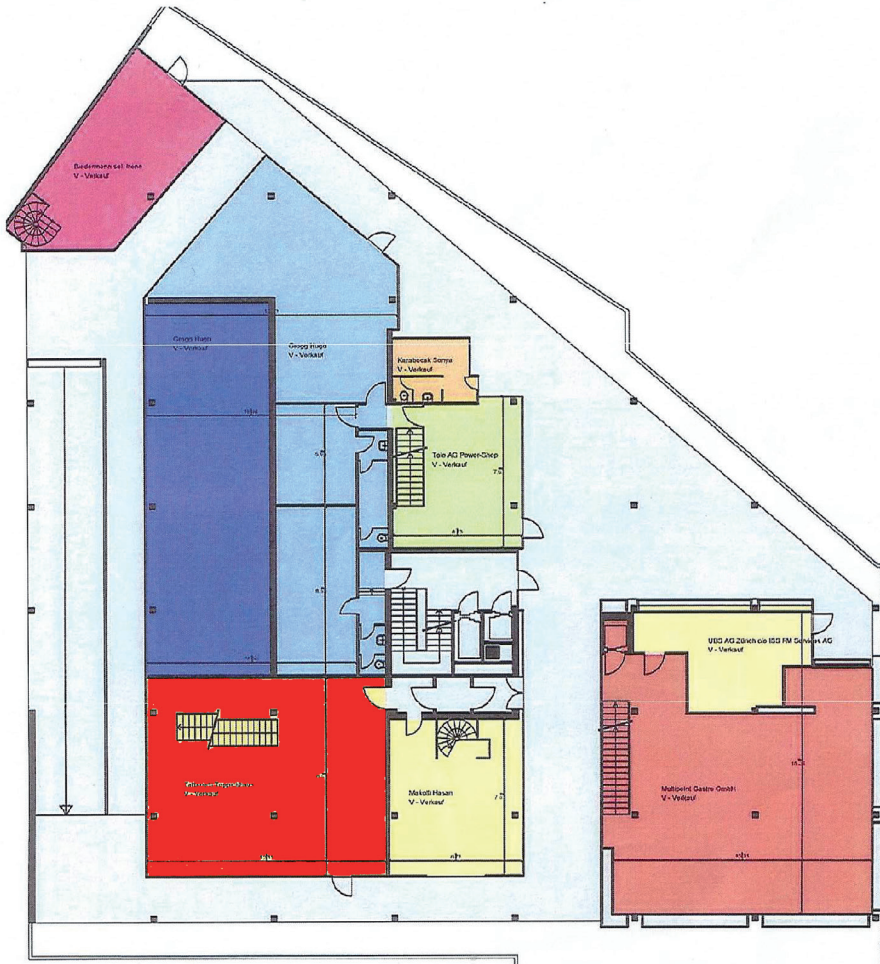
Verfahren

Projekteingaben sind laufend möglich. Der Vorstand von Pro Kultur Olten terminiert eine erste Eingabe-Phase auf Ende Mai, damit ein Betrieb im Projektraum so schnell als möglich aufgenommen werden kann. Nach einer Sichtung der Eingaben nimmt die verantwortliche Person von PKO Rücksprache mit den Projektverantwortlichen, um Koordination und reibungsloser Ablauf sicherzustellen. Der Vorstand behält es sich vor, Projekte, die nach seiner Ansicht nach nicht mit dem Konzept des Raumes vereinbar sind, abzulehnen.

Eingaben bis Ende Mai

**in Papierform an : Pro Kultur Olten, Wilerweg 2, 4600 Olten
oder digital an: kontakt@pro-kultur-olten.ch**

Ansichten:



Vermietungsplan

85001 - 01 / EG
 Aargauerstrasse 55
 4600 Olten
 Eigent: Pensionskasse der UBS
 Plangrundlage: 26.2.2002
 Letzte Änderung: 22.8.2002
 Druckdatum: 9.9.2010
 Mietstation per: 7.9.2010

Mietobjekt	Fläche in m ²
069	120.6
070	53.2
071	160.4
072	47.7
073	159.1
074	118.6
075	12.9
076	55.1
114	36.4
Gesamtsumme(n)	764.0

