

 Finanzabteilung

# **Jahresrechnung 2007**

## **Kurzfassung**

## Jahresrechnung 2007 der Stadt Dietikon

Die Jahresrechnung der Stadt Dietikon schliesst mit einem Ertragsüberschuss von 725'627 Franken um rund 7.4 Mio. Franken besser ab als budgetiert. Die Einnahmen aus den Grundstückgewinnsteuern fallen ausserordentlich hoch aus. Sie liegen mit 8.9 Mio. Franken um über 6 Mio. Franken über dem budgetierten Betrag. Bei den Steuererträgen konnten erfreulicherweise sowohl im Rechnungsjahr wie auch in den Vorjahren höhere Erträge erzielt werden. Die Ausgaben für die Soziale Wohlfahrt sind wiederum stärker angestiegen als budgetiert. Für die gesetzliche wirtschaftliche Hilfe ist der Nettoaufwand um 1.8 Mio. Franken höher als im Budget. Demgegenüber konnten die Ausgaben für die Zusatzleistungen um 800'000 Franken reduziert werden. Die Schule verzeichnet eine Zunahme des Nettoaufwandes um rund 1.7 Mio. Franken gegenüber dem Vorjahr.

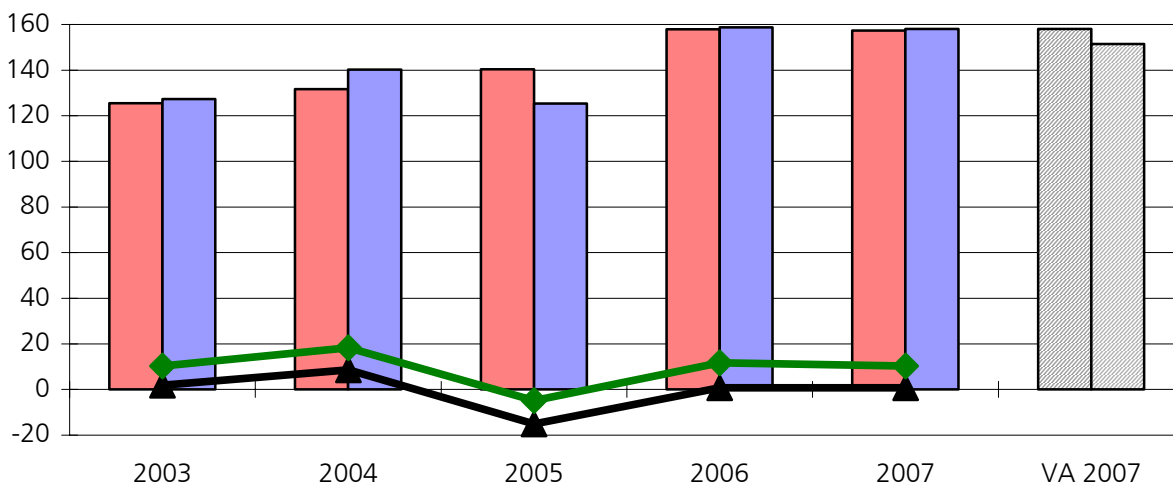
Die Investitionsrechnung weist Nettoinvestitionen von 14.9 Mio. Franken aus. Nebst den Ausgaben für die Sanierung und Umbau des Hallenbads Fondli sind es vor allem viele kleinere und mittlere Investitionen in die Aufrechterhaltung der Infrastruktur der Stadt Dietikon. Der Bruttoüberschuss (Cashflow) beträgt 10.3 Mio. Franken. Dies ergibt einen Selbstfinanzierungsgrad von 69 %.

Der Ertragsüberschuss der Laufenden Rechnung wird dem Eigenkapitalkonto zugewiesen. Das Eigenkapital erhöht sich dadurch auf 67,9 Mio. Franken. Die Nettoschuld I beträgt 5.9 Mio. Franken.

Stadtrat Dietikon

### Laufende Rechnung / Erfolgsrechnung

in Mio. CHF		2003	2004	2005	2006	2007	VA 2007
<span style="color: red;">■</span>	Aufwand	125.5	131.6	140.4	157.9	157.3	158.1
<span style="color: blue;">■</span>	Ertrag	127.3	140.2	125.3	158.7	158.0	151.4
<span style="color: black;">—</span>	Gewinn/Verlust	1.8	8.5	-15.1	0.8	0.7	-6.6
<span style="color: green;">—</span>	Bruttoüberschuss	10.3	18.3	-4.8	11.7	10.3	3.1

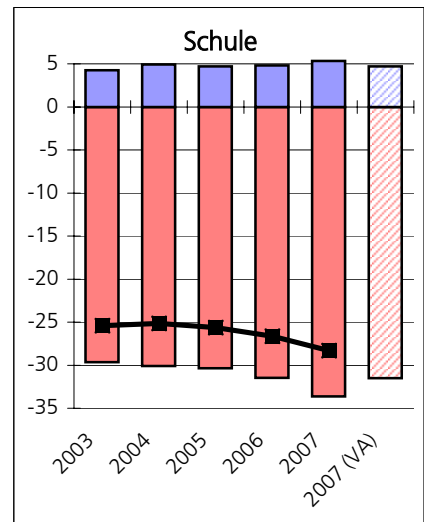
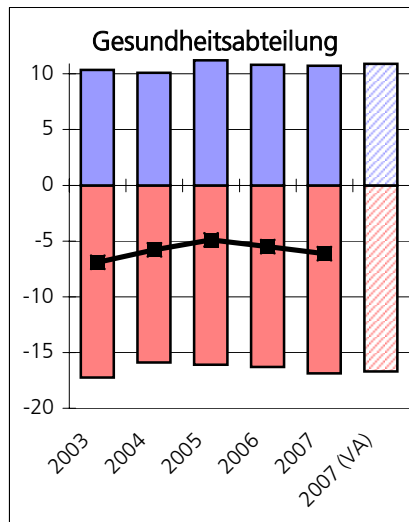
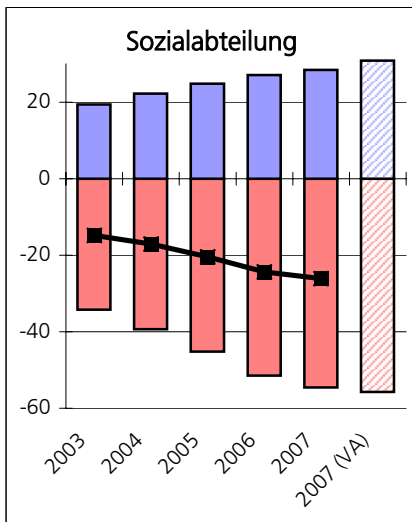
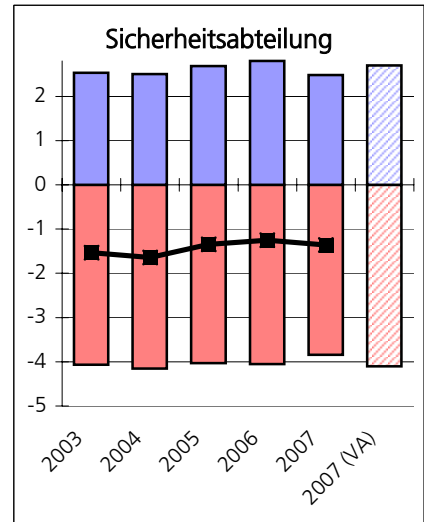
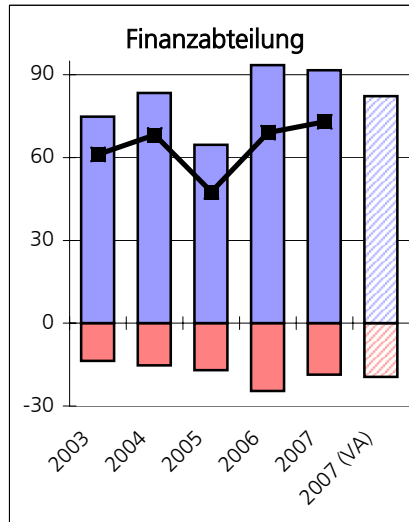
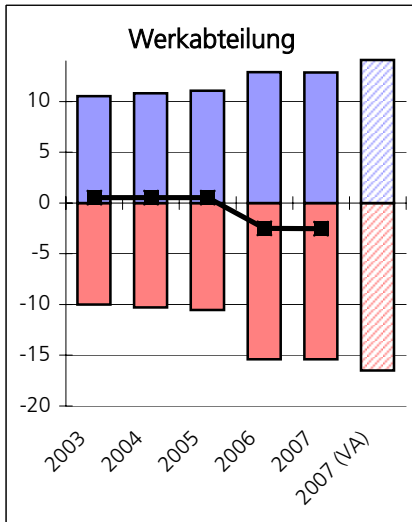
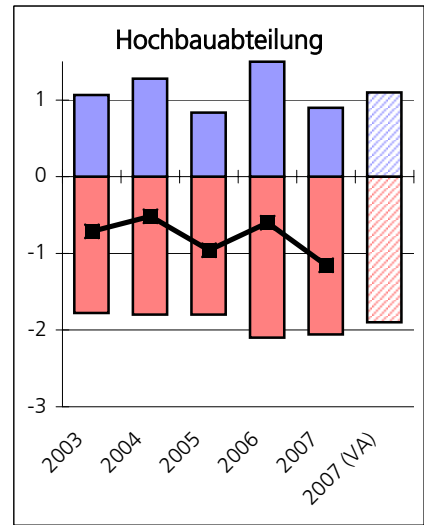
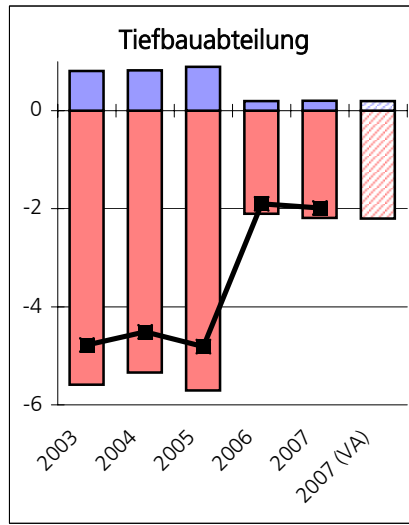
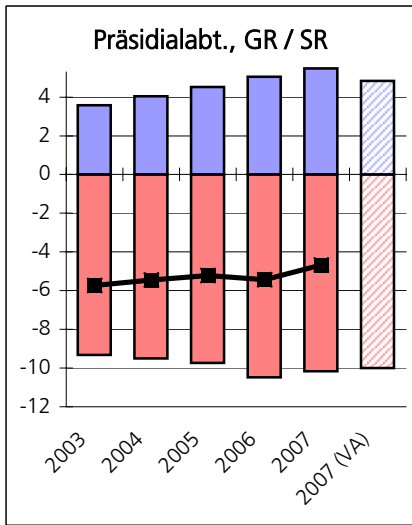


### Steuerfüsse

	2003	2004	2005	2006	2007	2008
Kanton	100	100	100	100	100	100
Stadt	122	120	120	120	120	123
Ref. Kirche	12	12	12	12	12	12
Kath. Kirche	14	14	14	14	14	14
Gesamtsteuerfuss für juristische Personen	240.24	235.24	233.26	233.26	233.26	236.26

# Entwicklung der Abteilungen 2003 bis 2007

# JAHRESRECHNUNG 2007

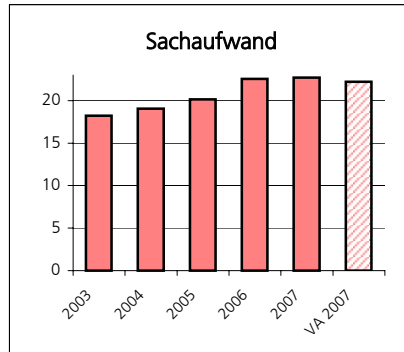
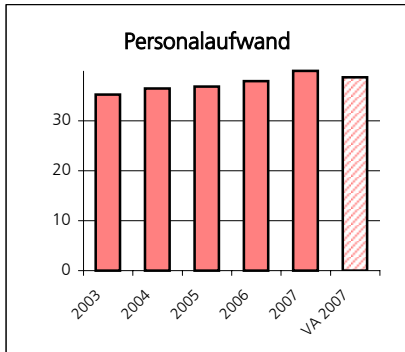


■ Aufwand in Mio. CHF  
■ Ertrag in Mio. CHF  
— Saldo

# Entwicklung der Sachgruppen 2003 bis 2007

# JAHRESRECHNUNG 2007

## Aufwand in Mio. CHF



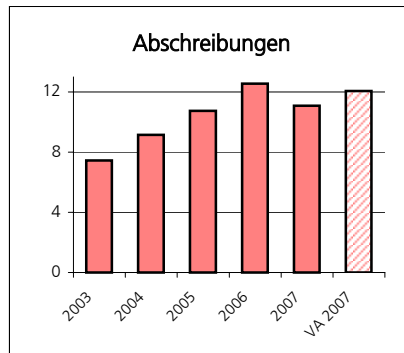
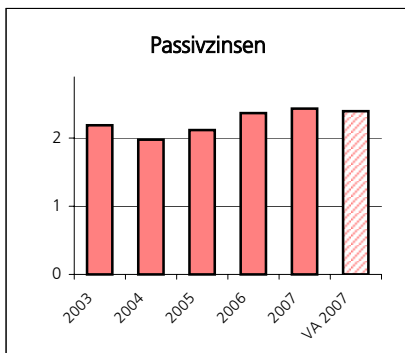
### Personalaufwand

Die Hauptgründe der Kostensteigerung sind:

- individuelle und generelle Lohnerhöhungen
- zusätzliches Personal

### Sachaufwand

Im Vergleich zum Jahr 2006 ist der Sachaufwand nur noch gering angestiegen.



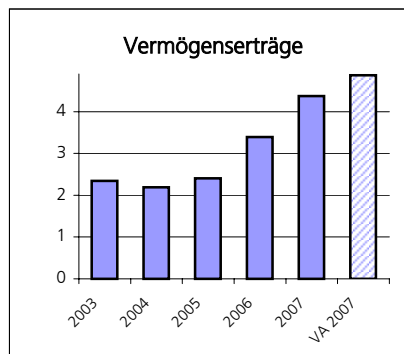
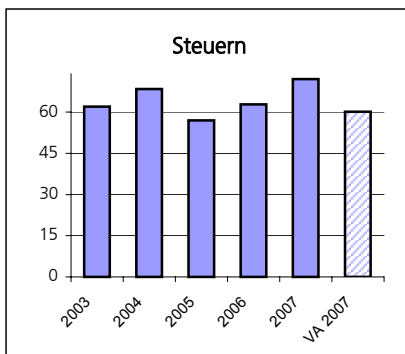
### Passivzinsen

Durch die zusätzliche Aufnahme von Fremdkapital seit dem Jahr 2005 sind die Zinsaufwendungen gestiegen.

### Abschreibungen

Durch das hohe Investitionsvolumen sind die Abschreibungen gestiegen. Wegen eines Buchverlustes waren die Abschreibungen 2006 höher als normal.

## Ertrag in Mio. CHF

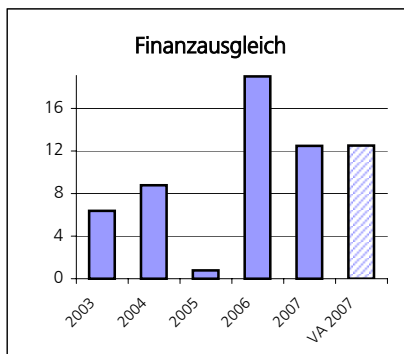
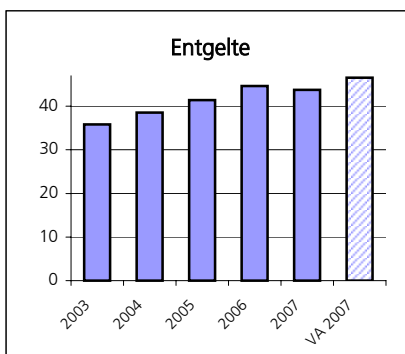


### Steuern

Die Steuereinnahmen unterliegen aufgrund der Wirtschaftssituation grossen Schwankungen.

### Vermögenserträge

Als Folge der Zusammenführung des Bürgergutes mit der Polit. Gemeinde sind die Vermögenserträge angestiegen. Zudem konnte 2007 ein Buchgewinn erzielt werden.



### Entgelte

Bei den Entgelten handelt es sich um stetig zunehmende Gebühreneinnahmen.

### Finanzausgleich

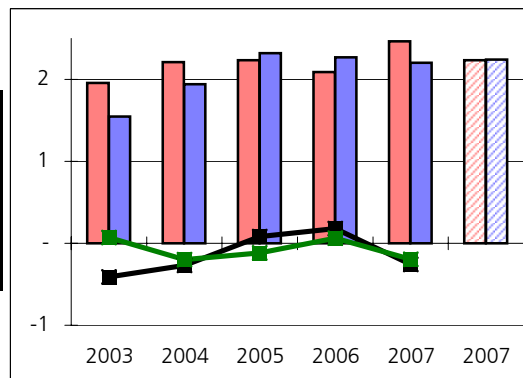
Der Finanzausgleich berichtigt die Steuerkraft des Vorjahres.

# Gemeindebetriebe

# JAHRESRECHNUNG 2007

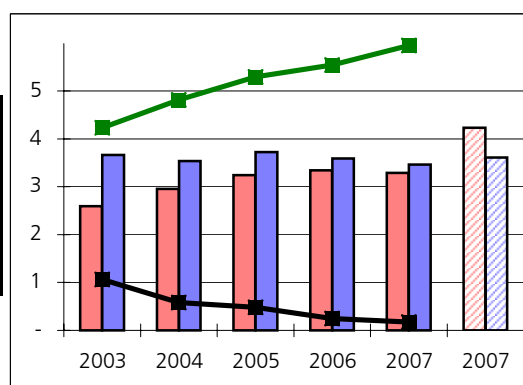
## Wasserwerk

in Mio. CHF						Budget
	2003	2004	2005	2006	2007	2007
Aufwand	1.96	2.21	2.24	2.09	2.46	2.24
Ertrag	1.55	1.94	2.32	2.27	2.21	2.24
Erfolg	-0.41	-0.27	0.08	0.18	-0.26	0.01
Eigenkapital	0.07	-0.20	-0.12	0.06	-0.20	



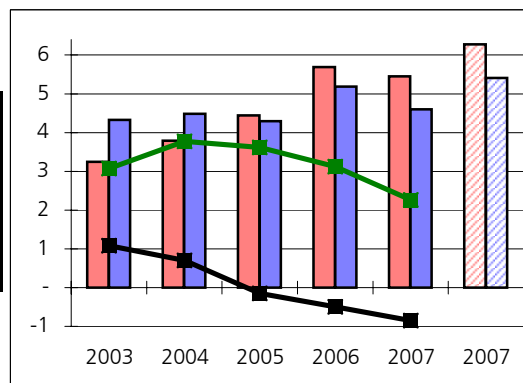
## Abwasserbeseitigung

in Mio. CHF						Budget
	2003	2004	2005	2006	2007	2007
Aufwand	2.60	2.95	3.24	3.34	3.29	4.23
Ertrag	3.66	3.53	3.73	3.59	3.46	3.61
Erfolg	1.07	0.58	0.48	0.25	0.18	-0.63
Eigenkapital	4.23	4.81	5.29	5.54	5.95	



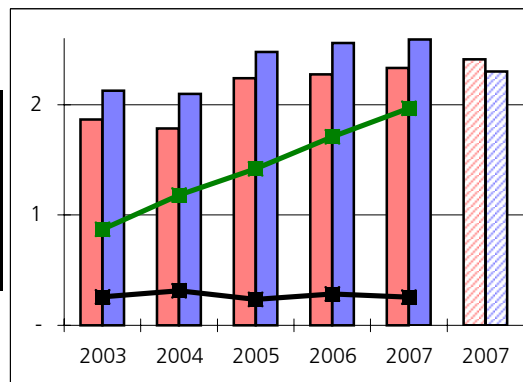
## Gasversorgung

in Mio. CHF						Budget
	2003	2004	2005	2006	2007	2007
Aufwand	3.24	3.79	4.44	5.69	5.45	6.28
Ertrag	4.32	4.49	4.29	5.19	4.60	5.41
Erfolg	1.08	0.70	-0.15	-0.50	-0.85	-0.87
Eigenkapital	3.07	3.77	3.62	3.12	2.27	



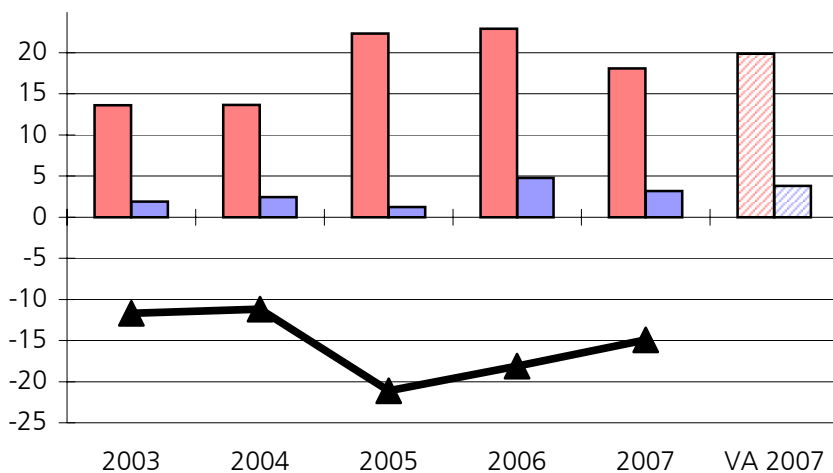
## Abfallbeseitigung

in Mio. CHF						Budget
	2003	2004	2005	2006	2007	2007
Aufwand	1.87	1.78	2.24	2.28	2.33	2.41
Ertrag	2.13	2.10	2.48	2.56	2.59	2.30
Erfolg	0.26	0.31	0.24	0.28	0.26	-0.11
Eigenkapital	0.87	1.18	1.42	1.71	1.97	



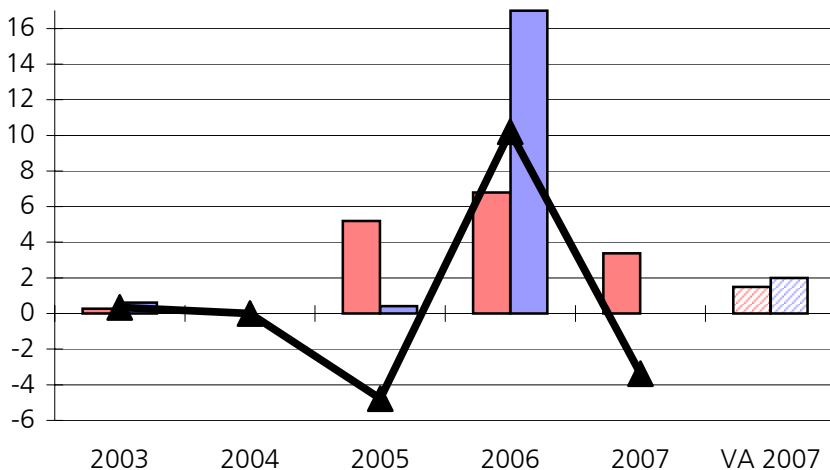
Verwaltungsvermögen

in Mio. CHF	2003	2004	2005	2006	2007	VA 2007
<b>Ausgaben</b>	13.6	13.6	22.3	22.9	18.1	19.9
<b>Einnahmen</b>	1.9	2.5	1.3	4.8	3.2	3.8
<b>Überschuss</b>	-11.7	-11.2	-21.1	-18.1	-14.9	-16.1



Finanzvermögen

in Mio. CHF	2003	2004	2005	2006	2007	VA 2007
<b>Ausgaben</b>	0.3	-	5.2	6.8	3.4	1.5
<b>Einnahmen</b>	0.6	-	0.4	17.0	-	2.0
<b>Überschuss</b>	0.4	-	-4.8	10.2	-3.4	0.5



**Laufende Rechnung / Investitionsrechnung**

Grundsätzlich wurde das öffentliche Rechnungswesen demjenigen der Privatwirtschaft angepasst. Die Laufende Rechnung entspricht der Erfolgsrechnung in der Privatwirtschaft. Die Investitionsrechnung allerdings unterscheidet sich von der privatwirtschaftlichen Buchführung, indem die Investitionen zuerst in einer separaten Rechnung erfasst und erst in einer zweiten Phase in die Bilanz übertragen werden. Dieser "Umweg" wird vor allem aus kreditrechtlichen Gründen (Kredite, Zuständigkeiten, Finanzreferendum, Kreditüberwachung, Abschreibungen) und wegen der Übersichtlichkeit gemacht.

**Verwaltungs- und Finanzvermögen**

Aus dem Einsatz von Mitteln für die öffentliche Aufgabenerfüllung (wie z. B. Strassen, Kanalisation, Spitäler, Schulhäuser, Verwaltungsgebäude) resultiert das Verwaltungsvermögen (VV). Das VV repräsentiert einen Nutzungswert und muss abgeschrieben werden. Es kann nicht veräussert werden.

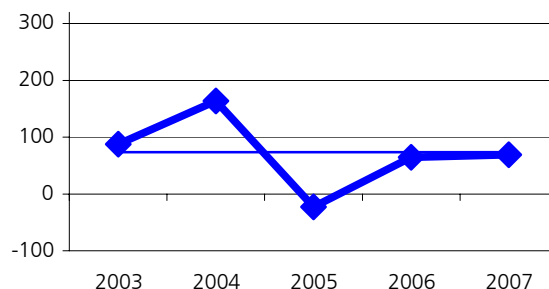
Alle Kapitalanlagen (wie z. B. Liegenschaften und Grundstücke, die frei veräussert werden können, Wertschriften usw.) stellen Finanzvermögen (FV) dar. Das FV verkörpert einen Handelswert und muss nur im Falle von Verlusten abgeschrieben werden. Es ist frei veräussertbar, weil es nicht an eine öffentliche Aufgabe gebunden ist.

	in Prozent	2003	2004	2005	2006	2007	Mittelwert
Selbstfinanzierungsgrad	◆	88	164	-23	65	69	73
Selbstfinanzierungsanteil	◆	9	14	-4	8	7	7
Kapitaldienstanteil	◆	5	5	7	6	6	6
Zinsbelastungsanteil	◆	0	0	0	0	0	0

## Selbstfinanzierungsgrad

Diese Kennzahl zeigt die Finanzierung der Investitionen aus den selbst erarbeiteten Mitteln.

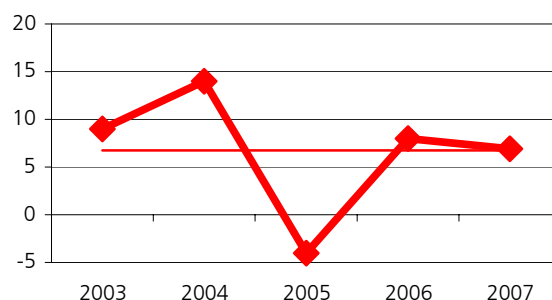
unter 70%      grosse Verschuldung  
 70 - 80%     verantwortbar  
 über 100%    langfristig anzustreben



## Selbstfinanzierungsanteil

Zeigt den Anteil des Finanzertrages, der für Investitionen oder Schuldentilgung verwendet werden kann.

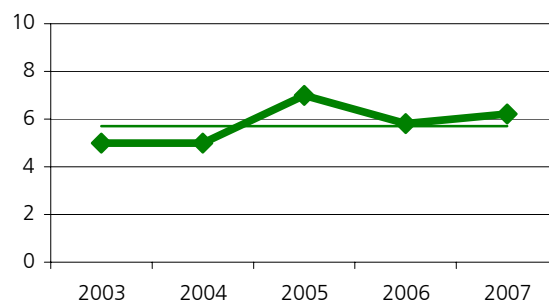
bis 0%        nicht vorhanden  
 0 - 10%      schwach  
 10 - 20%    mittel  
 über 20%    gut, anzustreben



## Kapitaldienstanteil

Diese Kennzahl zeigt den Anteil des Finanzertrages, der für den Kapitaldienst (Zinsen und Abschreibungen) aufgewendet werden muss.

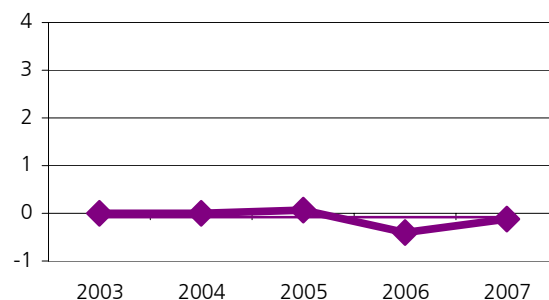
0 - 5%        klein  
 6 - 15%     tragbar  
 16 - 25%    hoch bis sehr hoch  
 über 25%    kaum tragbar



## Zinsbelastungsanteil

Diese Kennzahl zeigt den Anteil des Finanzertrages, der für den Zinsdienst aufgewendet wurde.

weniger als 2%    erträglich  
 3 - 5%            hoch  
 6 - 8%            sehr hoch  
 über 8%           kaum tragbar



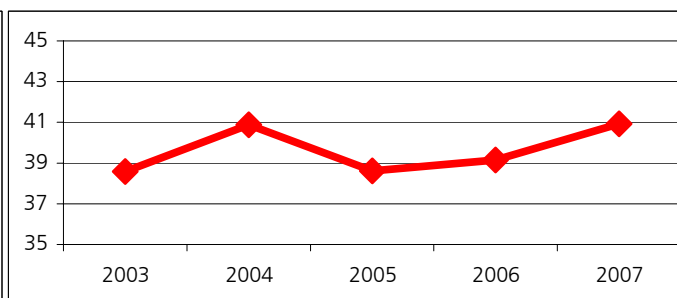
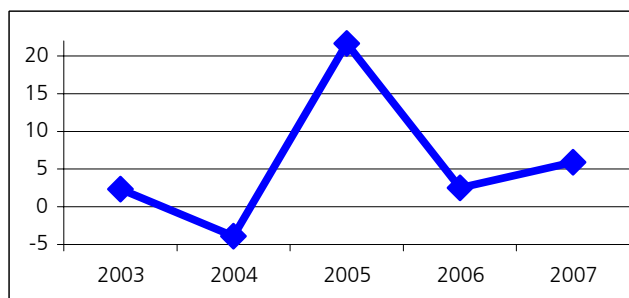
# Finanzierungsnachweis

# JAHRESRECHNUNG 2007

		in Mio. CHF				
		2003	2004	2005	2006	2007
+	Gewinn (+) / Verlust (-) Laufende Rechnung	1.808	8.529	-15.124	0.773	0.726
+	Abschreibungen	6.461	8.402	9.674	10.724	10.305
+/-	Einlage/Entnahme Spezialfinanzierungen	2.028	1.387	0.650	0.213	-0.683
	<b>Bruttoüberschuss / Cashflow</b>	<b>10.297</b>	<b>18.319</b>	<b>-4.799</b>	<b>11.710</b>	<b>10.347</b>
+/-	Investitionen Verwaltungsvermögen	-11.707	-11.188	-21.090	-18.106	-14.906
+/-	Investitionen Finanzvermögen	0.316	-	-4.786	10.197	-3.384
	<b>Free Cashflow (- = Free Cashloss)</b>	<b>-1.094</b>	<b>7.130</b>	<b>-30.675</b>	<b>3.801</b>	<b>-7.943</b>

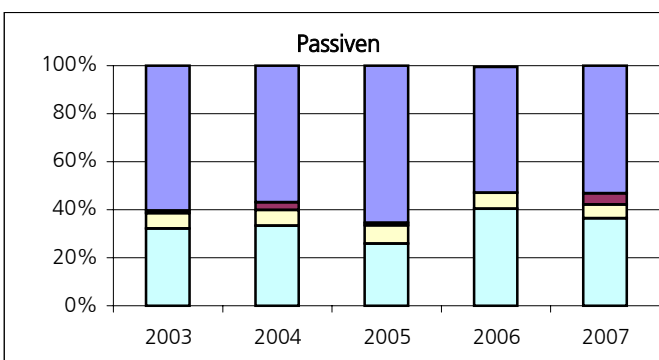
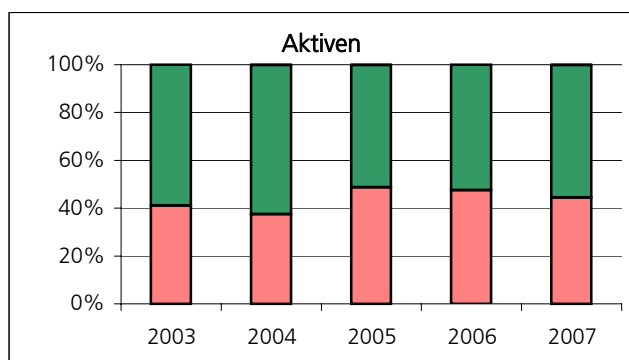
## Weitere Finanzkennzahlen

		in Mio. CHF				
		2003	2004	2005	2006	2007
◆	Nettoschuld 1 (- = Nettovermögen)	2.358	-3.915	21.641	2.524	5.931
◆	Einfacher Staatssteuerertrag	38.591	40.879	38.611	39.146	40.922



## Strukturvergleich Bilanz

		in Mio. CHF				
		2003	2004	2005	2006	2007
	<b>Aktiven</b>					
	Finanzvermögen	80.853	98.566	74.428	86.466	103.478
	Verwaltungsvermögen	56.551	59.337	70.753	78.135	82.956
	Verpflichtungen für Spezialfinanzierungen	-	0.204	0.120	-	0.200
	<b>Passiven</b>					
	Fremdkapital	82.997	89.939	95.203	87.150	99.411
	Verrechnungen	1.417	5.047	1.534	-0.788	8.513
	Vorschüsse für Spezialfinanzierungen	8.779	10.381	10.948	11.046	10.792
	Eigenkapital	44.211	52.740	37.616	67.193	67.919
	<b>Bilanzsumme</b>	<b>137.404</b>	<b>158.107</b>	<b>145.302</b>	<b>164.601</b>	<b>186.634</b>



Finanzabteilung  
 Bremgartnerstrasse 22  
 8953 Dietikon  
 Tel. 044 744 37 24  
 Fax 044 744 37 21  
 finanzverwaltung@dietikon.ch  
 www.dietikon.ch