



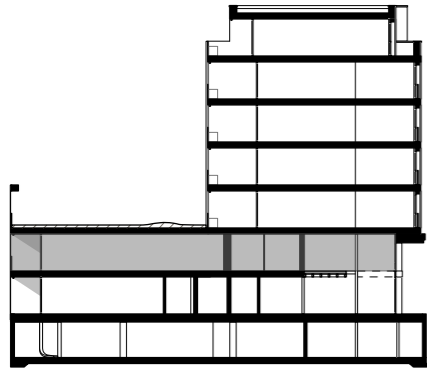
## INHALT

<b>01</b> PERSPEKTIVE POST-/ ZÜRCHERSTRASSE	<b>3</b>
<b>02</b> SITUATION 1:1000	<b>4</b>
<b>03</b> GRUNDRISSE MIT WOHNUNGSGRÖSSEN 1:200	<b>5</b>
<b>04</b> GRUNDRISS UNTERGESCHOSS 1:200	<b>14</b>
<b>05</b> SCHNITTE 1:200	<b>15</b>
<b>06</b> FASSADEN 1:200	<b>19</b>
<b>07</b> SPIEL- UND RUHEFLÄCHEN	<b>23</b>



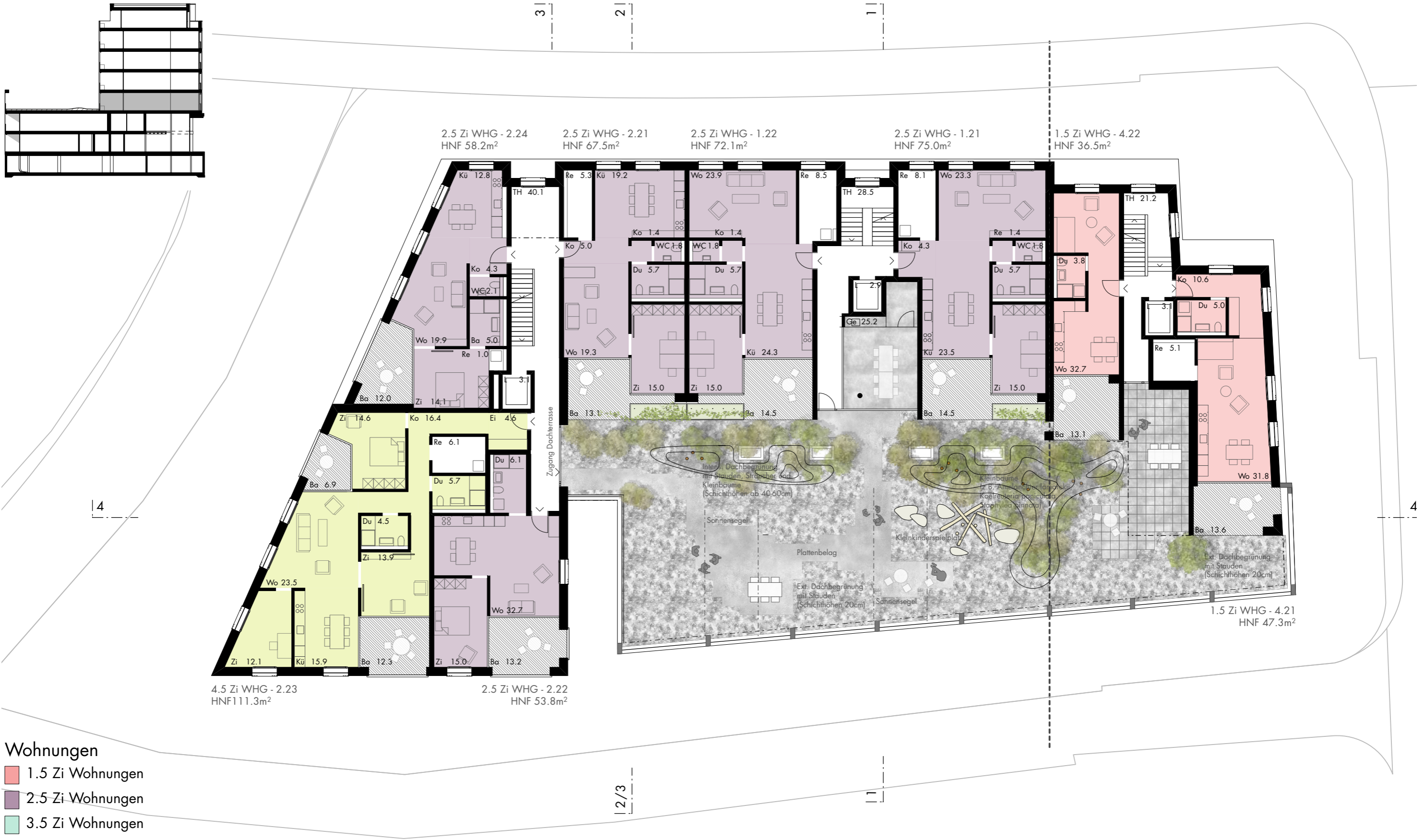
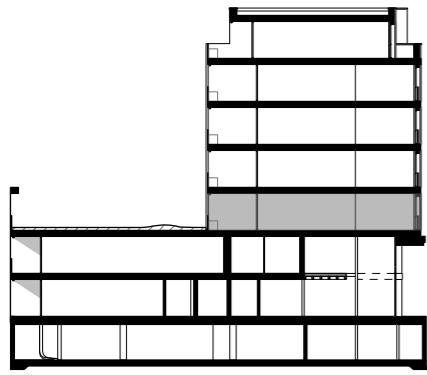






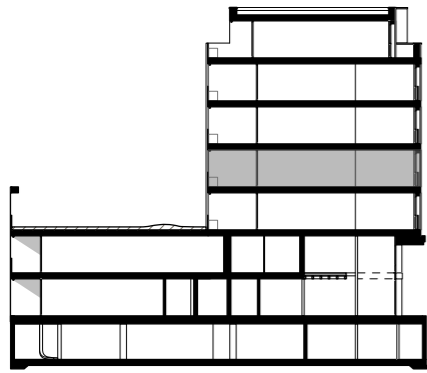
- Wohnungen**
- 1.5 Zi Wohnungen
  - 2.5 Zi Wohnungen
  - 3.5 Zi Wohnungen
  - 4.5 Zi Wohnungen
  - Gewerbe





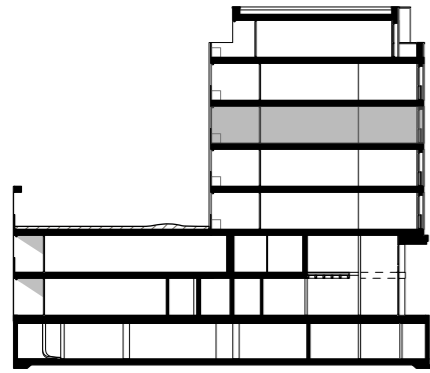
- Wohnungen**
- 1.5 Zi Wohnungen
  - 2.5 Zi Wohnungen
  - 3.5 Zi Wohnungen
  - 4.5 Zi Wohnungen
  - Gewerbe





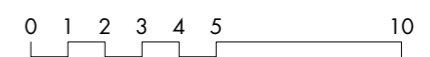
- Wohnungen**
- 1.5 Zi Wohnungen
  - 2.5 Zi Wohnungen
  - 3.5 Zi Wohnungen
  - 4.5 Zi Wohnungen
  - Gewerbe

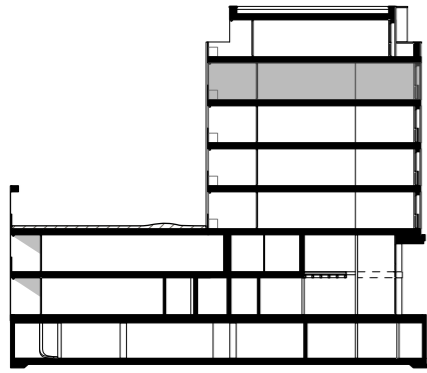




**Wohnungen**

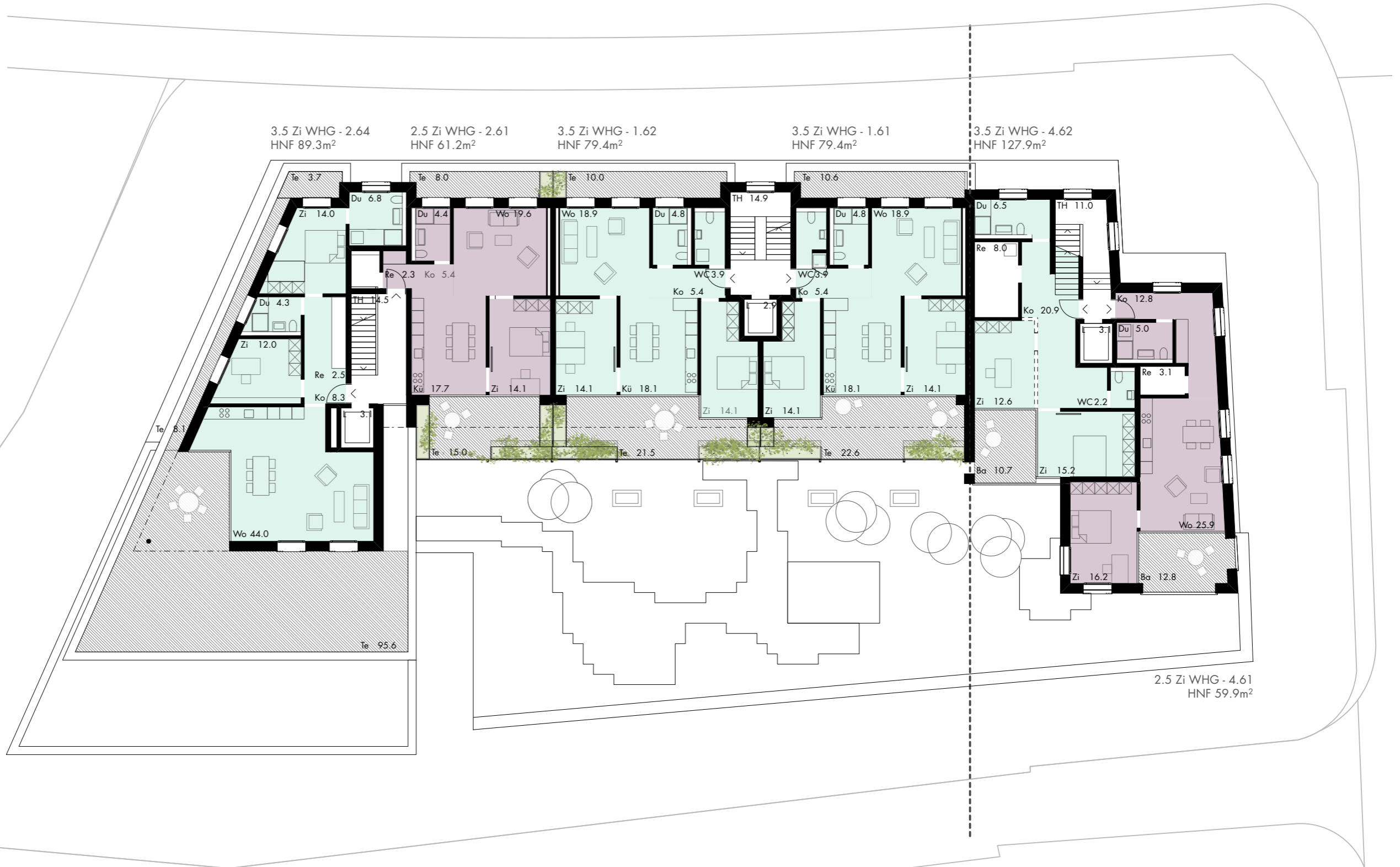
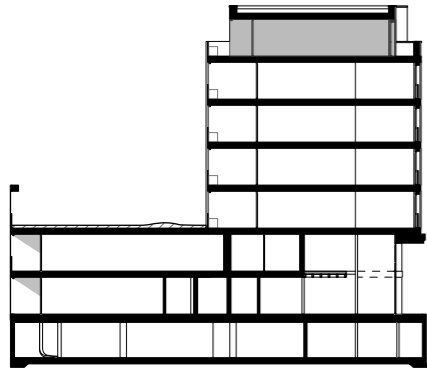
- 1.5 Zi Wohnungen
- 2.5 Zi Wohnungen
- 3.5 Zi Wohnungen
- 4.5 Zi Wohnungen
- Gewerbe





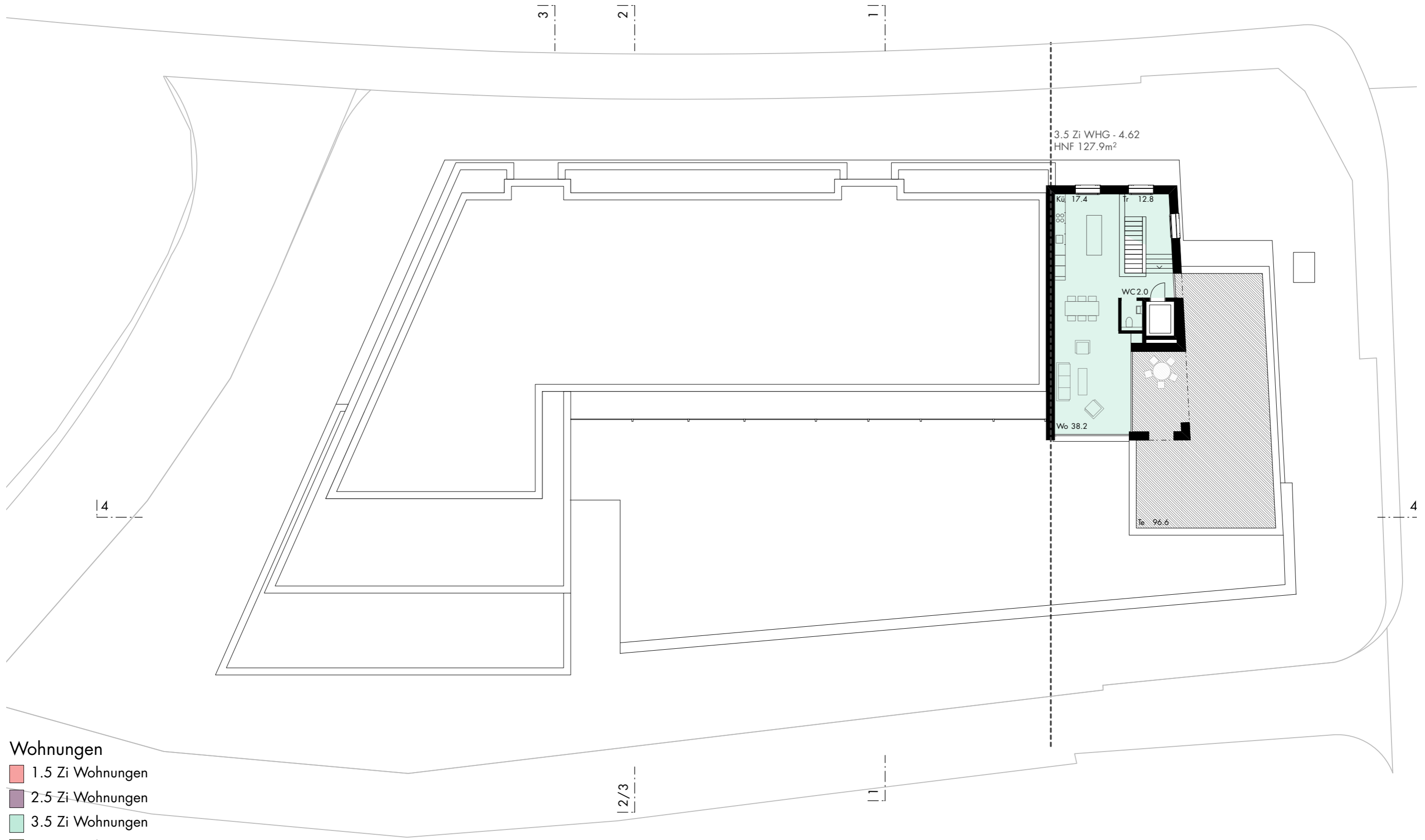
- Wohnungen**
- 1.5 Zi Wohnungen
  - 2.5 Zi Wohnungen
  - 3.5 Zi Wohnungen
  - 4.5 Zi Wohnungen
  - Gewerbe





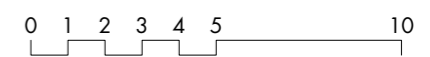
**Wohnungen**

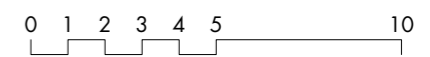
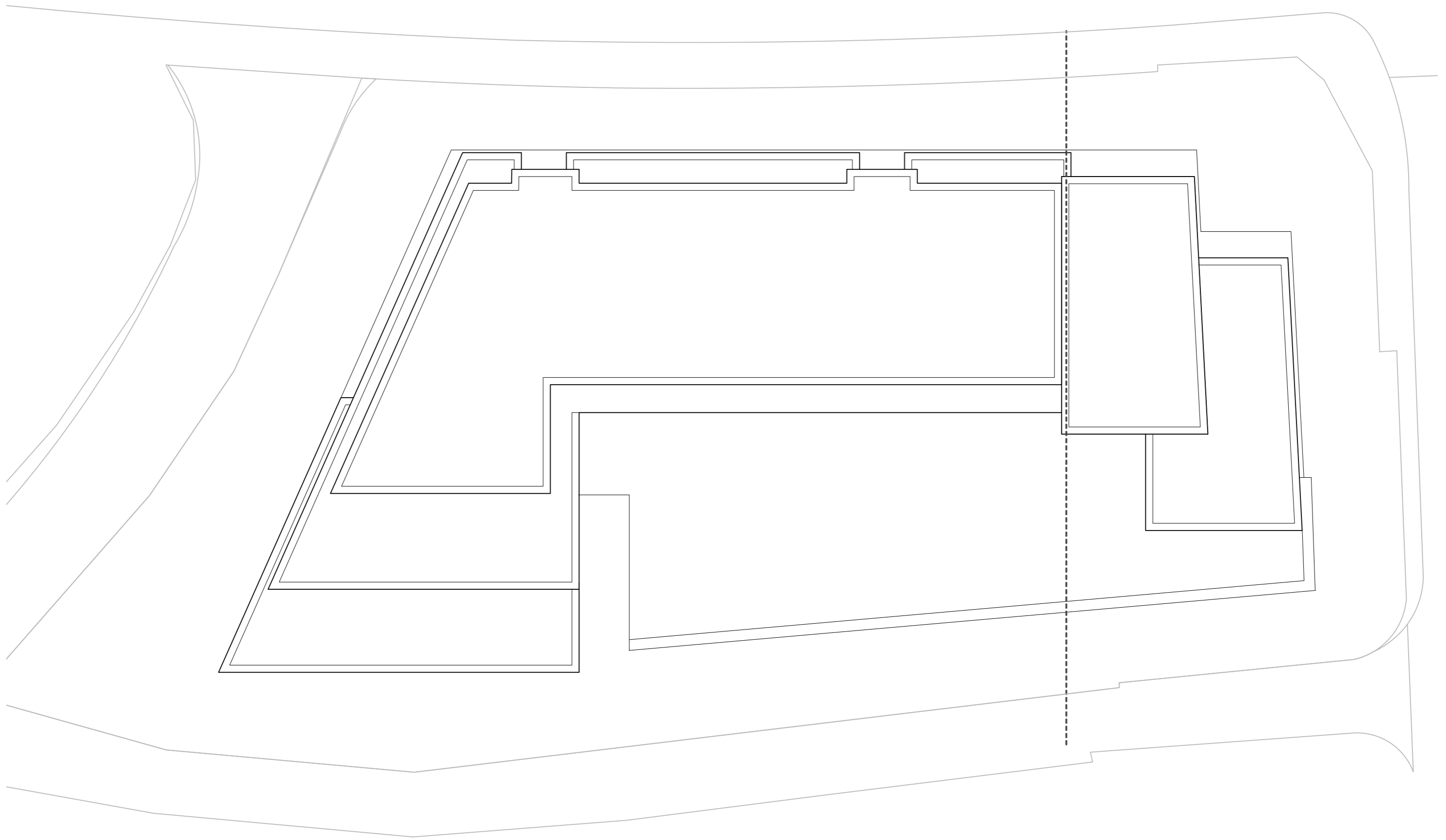
- 1.5 Zi Wohnungen
- 2.5 Zi Wohnungen
- 3.5 Zi Wohnungen
- 4.5 Zi Wohnungen
- Gewerbe

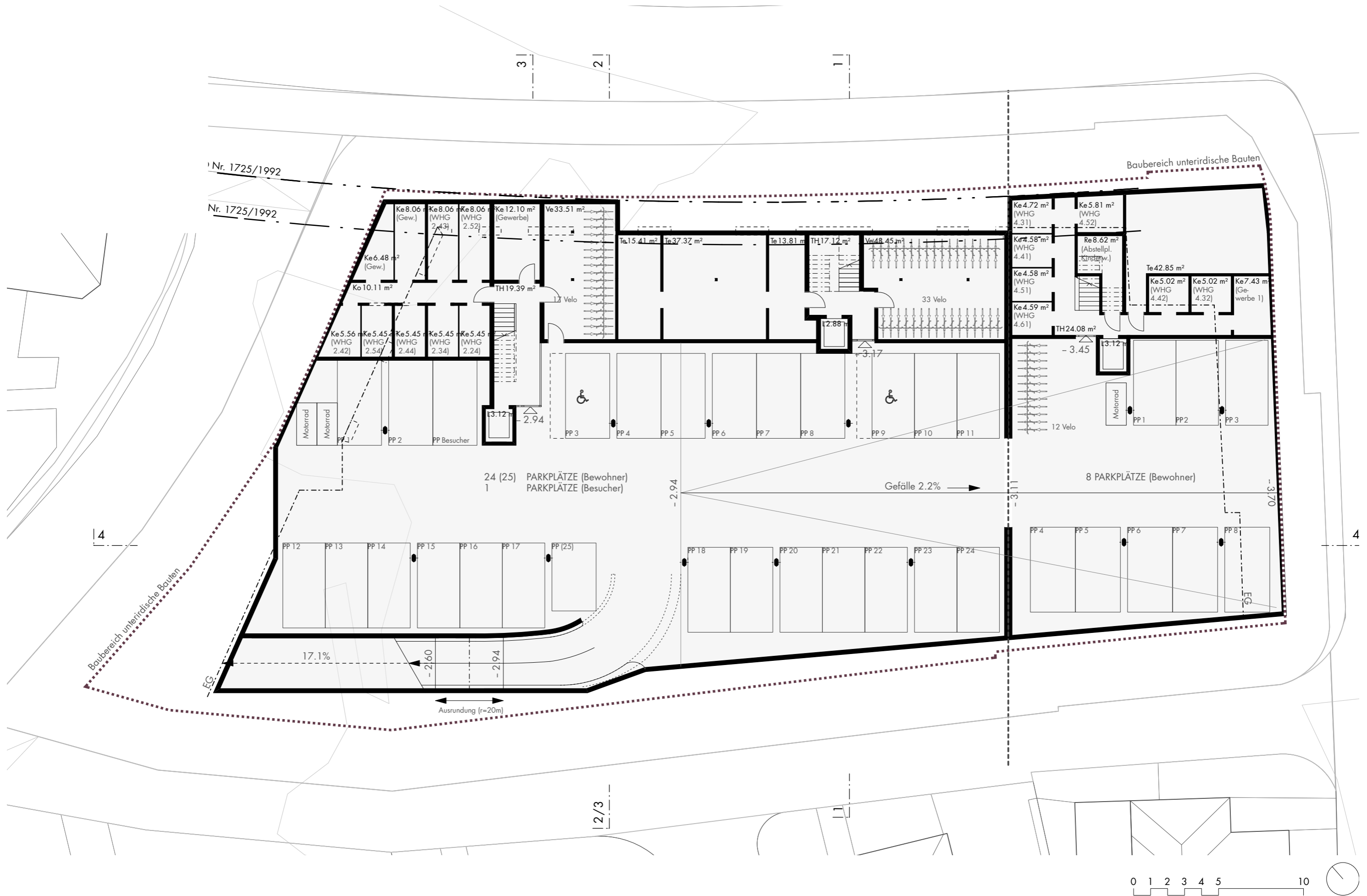


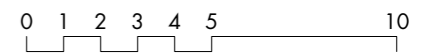
Wohnungen

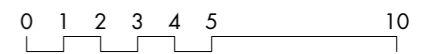
- 1.5 Zi Wohnungen
- 2.5 Zi Wohnungen
- 3.5 Zi Wohnungen
- 4.5 Zi Wohnungen
- Gewerbe

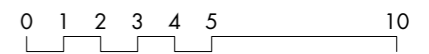


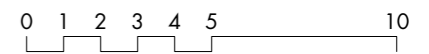


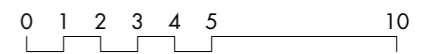


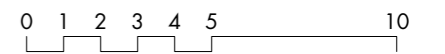


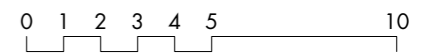














0 1 2 3 4 5 10







BERECHNUNG SPIEL- UND RUHEFLÄCHEN:

1. Obergeschoss	398.0 m <sup>2</sup>	398.0 m <sup>2</sup>	
Erdgeschoss	333.9 m <sup>2</sup>	268.0 m <sup>2</sup>	( - 65.9 m <sup>2</sup> = Verkehrsfläche EG)

<b>Total</b>	<b>731.9 m<sup>2</sup></b>	<b>666.0 m<sup>2</sup></b>	<b>650 m<sup>2</sup></b>
(Bruttowohnfläche Total 4061.5m <sup>2</sup> )	18.0%	16.4%	16.0%

