

Interpellation

betreffend **Verkehrstafeln – Schilderflut in Winterthur**

eingereicht von: Markus Wenger (FDP), Marc Wäckerlin (PP)

am: 26. August 2013

Anzahl Mitunterzeichnende: 15

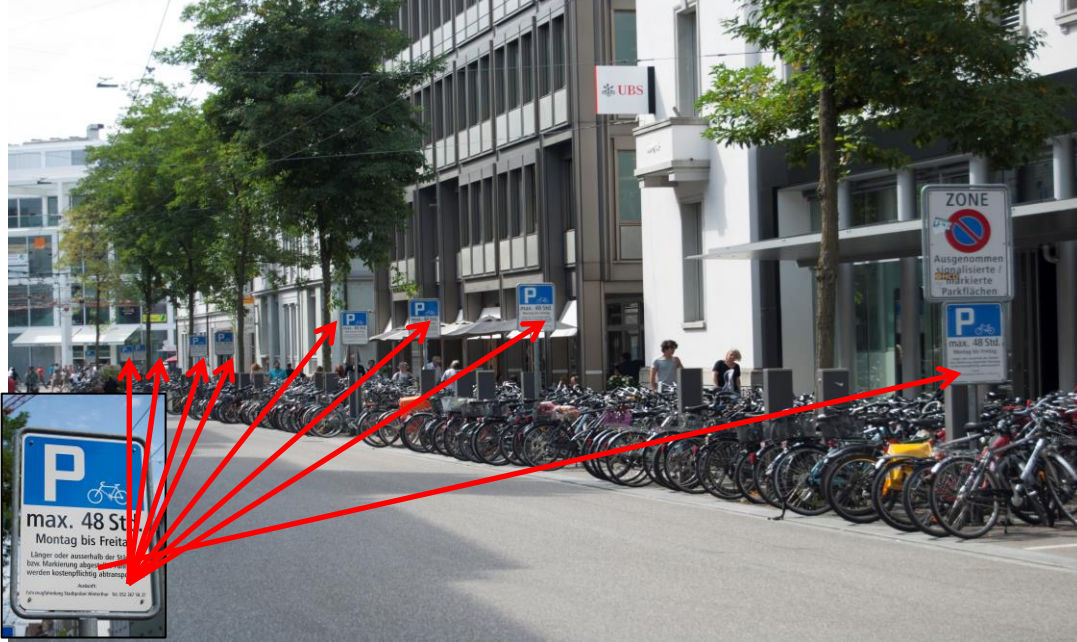
Geschäftsnummer: 2013/075

Text und Begründung

Richtig eingesetzt sind Verkehrstafeln wichtig. Schön sind sie nicht. Sie sollen informieren, regeln, Klarheit und dadurch Sicherheit schaffen. Im Zentrum von Winterthur hat in den letzten Jahren die Menge an Verkehrsschildern augenfällig zugenommen. Extreme Beispiele dafür sind z.B. die Stadthausstrasse (Bahnhof bis Bankstrasse) oder die Bankstrasse. Siehe angefügte Fotos.

Folgende Fragen stellen sich:

- Wie viele Verkehrsschilder kann ein Fahrzeuglenker (Auto/Motorrad/Fahrrad) gleichzeitig erfassen?
- Wieso werden innerhalb von wenigen Metern gleiche Tafeln mehrfach wiederholt?
- Wie viele Verkehrstafeln sind in der Stadt Winterthur aufgestellt?
- Wie viele Verkehrstafeln müssen jährlich im Rahmen des ordentlichen Unterhaltes erneuert werden und wie viel kostet das?
- Wie viele Verkehrstafeln (Anzahl oder in %) könnten in Winterthur schätzungsweise abgebaut werden ohne die Sicherheit und den Informationsgehalt zu beeinträchtigen.?



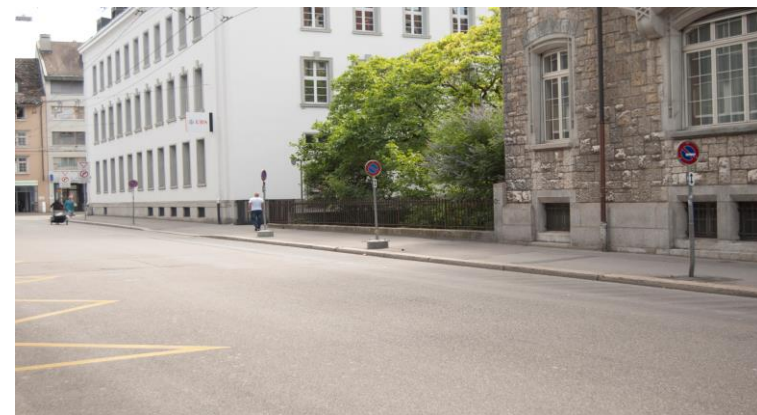
8x gleiche Tafel auf 100 m, Stadthausstr. Höhe UBS



1 Velofeld = 2x die gleiche Tafel, Stadthausstrase



Bankstrasse 2x gleiche Tafel auf 15m



Bankstr. 4x gleiche Tafel auf ca. 60 m



Parkfeld 4 Autos 2 Tafeln, Schützenstr.

Vorstoss-Rückseite Nr. 2013/075

| eingesehen: | Mitunterzeichnende (X): | eingesehen: | Mitunterzeichnende (X): |
|-------------|---------------------------|-------------|-------------------------|
| √ | B. Baltensberger (SP) | √ | St. Feer (FDP) X |
| √ | Ch. Baumann (SP) | √ | F. Helg (FDP) X |
| √ | Ch. Benz – Meier (SP) | √ | U. Hofer (FDP) X |
| -- | K. Bopp (SP) | √ | Th. Leemann (FDP) X |
| √ | B. Helbling-Wehrli (SP) | √ | Ch. Magnusson (FDP) X |
| √ | R. Kappeler (SP) | √ | D. Schneider (FDP) X |
| √ | R. Keller (SP) | √ | M. Wenger (FDP) |
| √ | B. Konyo Schwerzmann (SP) | | |
| √ | F. Künzler (SP) | √ | K. Cometta-Müller (GLP) |
| √ | F. Landolt (SP) | √ | S. Gygax-Matter (GLP) |
| √ | S. Madianos-Hämmerle (SP) | √ | B. Meier (GLP) |
| √ | U. Meier (SP) | √ | A. Steiner (GLP) |
| √ | S. Näf (SP) | √ | M. Zehnder (GLP) |
| √ | S. Stierli (SP) X | √ | M. Zeuglin (GLP) |
| √ | Ch. Ulrich (SP) | √ | M. Wäckerlin (PP) |
| √ | E. Wettstein (SP) | | |
| | | √ | J. Altwegg (Grüne) |
| √ | N. Albl (SVP) X | √ | R. Diener (Grüne) |
| √ | G. Gisler-Burri (SVP) | √ | Ch. Griesser (Grüne) |
| √ | H. Keller (SVP) X | √ | A. Hofer (Grüne) |
| √ | R. Keller (SVP) | √ | D. Schraft (Grüne) |
| -- | Ch. Kern (SVP) | √ | D. Berger (AL) |
| -- | W. Langhard (SVP) | | |
| √ | Ch. Leupi (SVP) | √ | L. Banholzer (EVP) |
| √ | J. Lisibach (SVP) X | √ | N. Gugger (EVP) |
| -- | U. Obrist (SVP) | √ | B. Günthard Fitze (EVP) |
| √ | D. Oswald (SVP) | √ | Ch. Ingold (EVP) |
| √ | P. Rütsche (SVP) | | |
| √ | W. Steiner (SVP) X | √ | F. Albanese (CVP) X |
| √ | M. Thurnherr (SVP) | √ | M. Baumberger (CVP) X |
| | | √ | K. Brand (CVP) X |
| √ | M. Stutz (SD) | √ | R. Harlacher (CVP) |
| | | -- | W. Schurter (CVP) |
| √ | Z. Dähler (EDU) X | | |