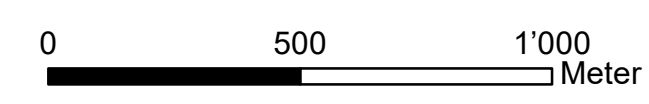


Legende:

- Winterthur
- Wald
- Weiher
- 7130 kantonale Gewässernummer und Gewässerbezeichnung
- Gewässer als Erholungsraum**
- Zugänglichkeit**
- kein Zugang direkt an das Gewässer
- Wegnetz (Strassen, Fuss- und Radwege gemäss swissTLM3D, Stand: 15.02.2023)
- Natürlichkeit**
- Stand: Oktober 2022 erlebbar (stark beeinträchtigt bis natürlich)
- unattraktiv (künstlich)
- Erholungswert**
- 0 Gewässerabschnitt eingedolt
- 0 kein
- 1 - 5 gering
- 6 - 12 mässig
- 13 - 20 hoch
- > 20 ausgezeichnet
- Vorranggebiete**
- Stand: 27.06.2023 Erholung für den Mensch
- Rückzugsbereiche und Förderung der Natur und der natürlichen Entwicklung
- Bereiche in denen die Erholung der Menschen und die Natur sowie die natürliche Entwicklung im Vordergrund stehen

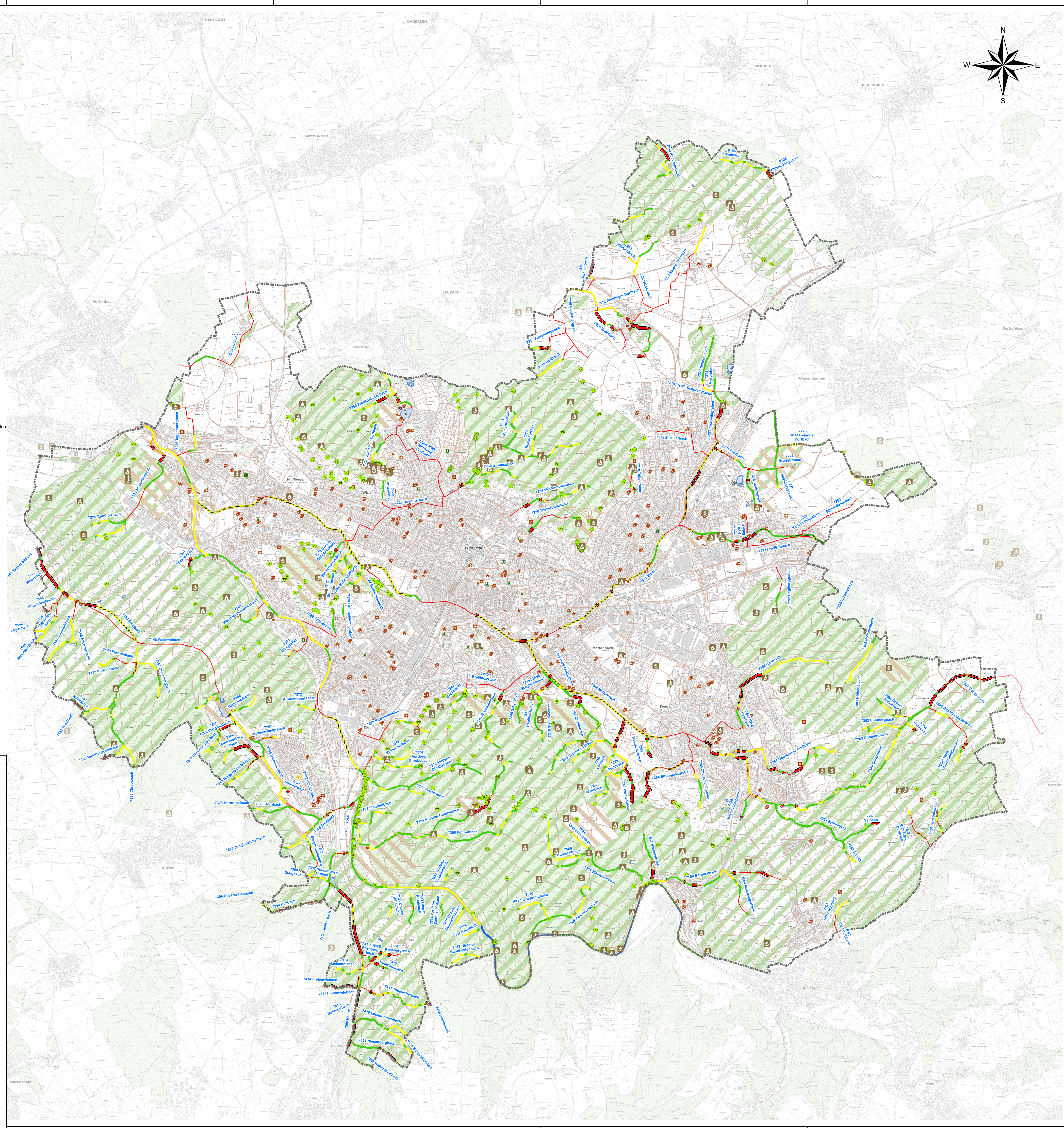
- Freizeitanlagen**
- Stand: 2009 (Sitzbänke), 03.04.2023 (Feuerstellen und Spielplätze), 14.11.2022 (weitere Inhalte) Spielplatz
- Aussichtspunkt
- Freizeitanlage / Lokal
- Sitzbank
- Feuerstelle
- Camping
- Parkanlagen**
- Stand: 14.11.2022 Friedhof
- Park
- Wildpark



Departement Bau Tiefbauamt

GWBP Winterthur
Erholung / Gestaltung
inkl. Vorranggebiete Mensch / Natur
Defizitplan
Übersichtsplan 1:15'000

21



Gez.	BOJ	Datum	12.12.2024	Plan Nr.	CHW02644.10.021
Gepr.	BOA	Plan Gr.	105 - 89.1	Objekt Nr.	CHW02644
Änderungen					
A					
B					
C					
D					
E					
HOLINGER AG Schützenstrasse 3, CH-8400 Winterthur Telefon +41 (0) 52 267 09 00 winterthur@holinger.com http://www.holinger.com Zertifiziert ISO 9001					

