



Interpellation

betreffend **Übergangslösung temporäre Veloabstellplätze am HB Winterthur**

eingereicht von: Annetta Steiner (namens der glp/pp-Fraktion), Reto Diener (namens der GP/AL-Fraktion), Christian Ingold (namens der EVP-Fraktion), Oliver Seitz (namens der SP-Fraktion)

am: 12. Dezember 2011

Anzahl Mitunterzeichnende: 39

Geschäftsnummer: 2011/128

Text und Begründung

Immer wieder beklagen sich Pendler und Pendlerinnen, dass es an Bahnhöfen in Winterthur zu wenig Veloparkiermöglichkeiten gibt. Insbesondere am Hauptbahnhof verschärft sich die Situation zunehmend, da im Rahmen der Umsetzung von Teilprojekten des Masterplan Bahnhof Veloparkplätze verloren gingen (Bahnhofplatz Nord) und nächstes Jahr beim Bahnhofplatz Süd verloren gehen werden) und andererseits der Bedarf durch Pendler und weitere Besuche des Stadtzentrum weiter ansteigt. Wenn in der Stadt Winterthur weiterhin ein massgeblicher Anteil des Pendlerinnenverkehrs zum Hauptbahnhof über das Verkehrsmittel Velo abgewickelt werden soll, müssen attraktive Veloparkplätze in ausreichender Menge angeboten werden.

Die im Konzept zur Veloparkierung geplanten Parklösungen für Total mindestens 4000 Abstellplätze stehen aber terminlich zu einem grossen Teil noch in weiter Ferne. Deshalb ist es absolut wichtig, dass für die Übergangszeit provisorische Parkplätze geschaffen werden, auch wenn es da und dort einen Kompromiss bei der Platzgestaltung erfordert. Die dafür angeschafften Veloständer können später jeweils in die laufend realisierten Parkräume versetzt werden.

Wir stellen dem Stadtrat folgende Fragen:

1. Ist der Stadtrat bereit, möglichst rasch und unbürokratisch für rund 300 Velos zusätzliche provisorische Fahrradständer als Übergangslösung östlich des Bahnhofs zu installieren?
2. Ist der Stadtrat bereit, rund 120 bestehende Veloparkplätze mit Veloständern zu versehen und entsprechend zu optimieren (dichtere und geordnetere Parkierung)?
3. Ist der Stadtrat bereit, bis zu und während den Ausbautappen des Masterplanes Bahnhof auf beiden Seiten der Geleise provisorische Veloabstellplätze zu schaffen, bis die im Veloparkierkonzept vorgesehenen neuen Parkräume geschaffen sind?

(Vorschläge liegen dem Antrag bei)

Vorstoss-Rückseite Nr. 2011/128

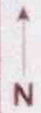
eingesehen:	Mitunterzeichnende (X):	eingesehen:	Mitunterzeichnende (X):	
✓	B. Baltensberger (SP)	X	✓ St. Feer (FDP)	X
✓	Ch. Baumann (SP)	X	✓ M. Gerber (FDP)	X
✓	Ch. Benz – Meier (SP)	X	✓ B. Günthard-Maier (FDP)	X
✓	Y. Beutler (SP)	X	✓ F. Helg (FDP)	X
✓	A. Daurù (SP)	X	✓ Ch. Magnusson (FDP)	X
✓	B. Helbling-Wehrli (SP)	X	✓ D. Schneider (FDP)	X
✓	B. Konyo Schwerzmann (SP)	X	✓ M. Wenger (FDP)	X
✓	F. Künzler (SP)	X		
✓	F. Landolt (SP)	X	✓ K. Cometta-Müller (GLP)	X
✓	S. Madianos-Hämmerle (SP)	X	✓ S. Gygax-Matter (GLP)	X
✓	S. Näf (SP)	X	✓ B. Meier (GLP)	X
✓	O. Seitz (SP)		✓ A. Steiner (GLP)	
✓	S. Stierli (SP)	X	✓ M. Zehnder (GLP)	X
✓	Ch. Ulrich (SP)	X	✓ M. Zeuglin (GLP)	X
✓	E. Wettstein (SP)	X	✓ M. Wäckerlin (PP)	X
✓	J. Würgler (SP)	X		
			✓ J. Altwegg (Grüne)	X
✓	N. Albl (SVP)		✓ R. Diener (Grüne)	
✓	P. Fuchs (SVP)		✓ Ch. Griesser (Grüne)	X
✓	H. Keller (SVP)		✓ D. Schraft (Grüne)	X
✓	R. Keller (SVP)		✓ M. Stauber (Grüne)	X
✓	Ch. Kern (SVP)		✓ D. Berger (AL)	X
--	W. Langhard (SVP)			
✓	Ch. Leupi (SVP)		✓ L. Banholzer (EVP)	X
✓	J. Lisibach (SVP)		✓ N. Gugger (EVP)	X
✓	U. Obrist (SVP)		✓ B. Günthard Fitze (EVP)	X
✓	D. Oswald (SVP)		✓ Ch. Ingold (EVP)	
✓	St. Schär (SVP)		✓ H. Iseli (EDU)	X
✓	W. Steiner (SVP)			
✓	M. Thurnherr (SVP)		✓ F. Albanese (CVP)	
			✓ M. Baumberger (CVP)	
✓	M. Stutz (SD)		✓ K. Brand (CVP)	X
			✓ R. Harlacher (CVP)	
			✓ W. Schurter (CVP)	X



Amtliche Vermessung

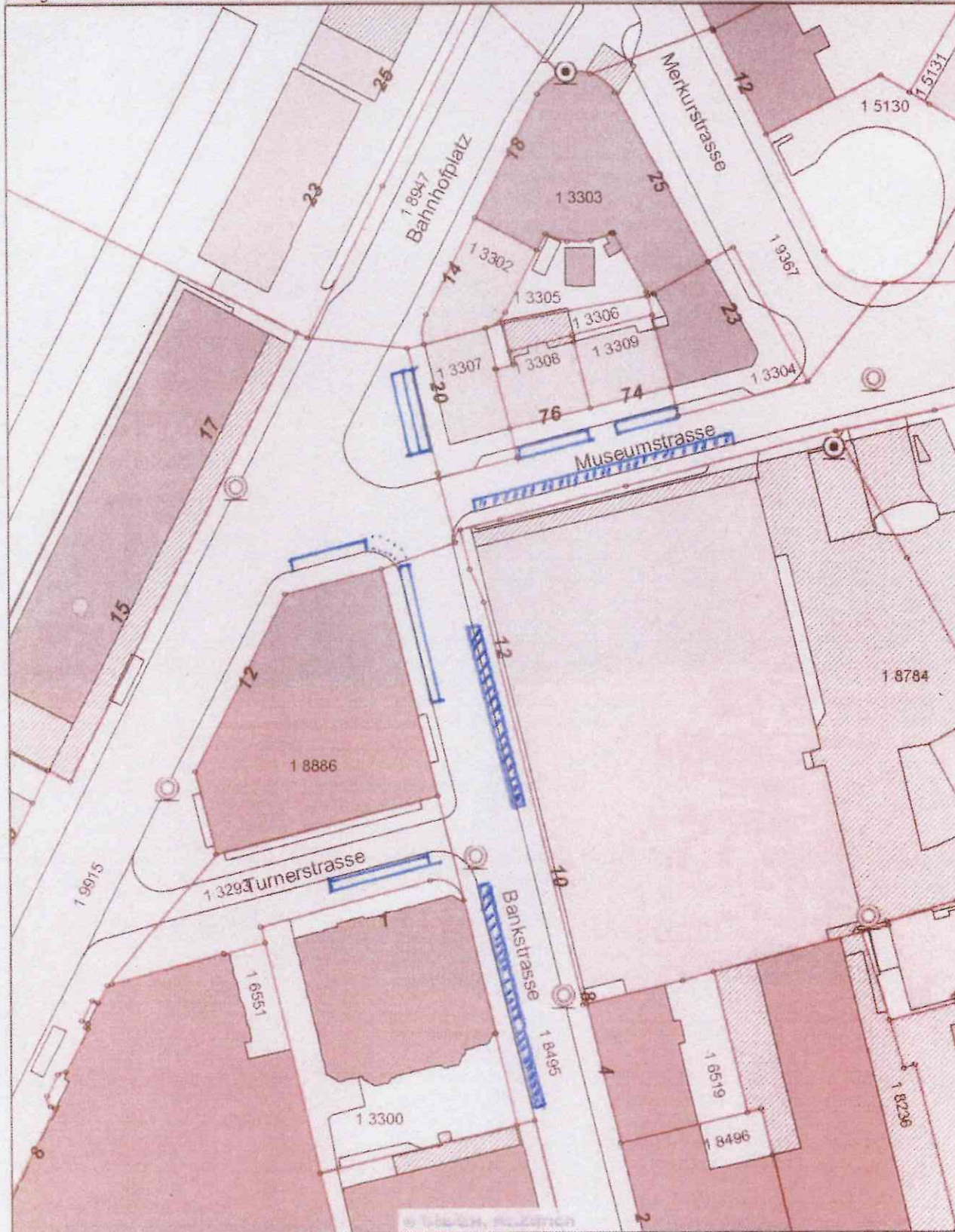
Zentrum: 696956/261929

Bildbreite ca.: 165 [m]



Massstab: 1:1000

© Kanton Zürich. Diese Karte stellt einen Zusammenschluss von amtlichen Daten verschiedener Stellen dar. Keine Garantie für Richtigkeit, Vollständigkeit und Aktualität. Rechtsverbindliche Auskünfte erteilen allein die zuständigen Behörden. Darf nicht für Baueingaben verwendet werden. Katasterpläne Amtliche Vermessung können beim örtlichen Nachführungs-Geometer bezogen werden.



Hinter SBB-Gebäude: Maximum an Veloständern auch im hinteren Teil (weniger chaotische und platzsparendere Parkierung)
schafft/verbessert 20 Veloparkplätze



Motorfahrzeuge gehören auf das Parkdeck. Möglichst schnell anstreben, spätestens bei einer (aus Verkehrsgesamtsicht nicht erwünschten) Baubewilligung für eine Vergrößerung des Parkdecks.
Würde mind. 50 neue Abstellplätze ermöglichen

Neuer Platz Ende Bankstrasse: Auf drei der Sitzgelegenheiten wird verzichtet (links) und ein doppelter Veloparkständer von Museumsstrasse (Höhe Hausecke) bis Bahnhofplatz platziert
(September)



links der Säule doppelter Veloständer: schafft 70 (2 mal 35) Veloparkplätze

Museumasstrasse: Es werden Veloständer auf der rechten Seite platziert und die verlorenen Plätze wieder ersetzt und wenn möglich auf das Maximum ergänzt: Wiederherstellung 30 Abstellplätze und schafft rund 70 Verloparkplätze)



Vor den Gebäuden Museumsstrasse 76 und 74 sind Parkplätze auf städtischem Land. Wir schlagen vor, diese durch Veloparkplätze zu ersetzen (es bleiben links und rechts je ein Parkplatz, für längeren Aufenthalt hat es ein Parkhaus). Schafft rund 60 Veloparkplätze.

Bankstrasse 1. Teil: Dort wo der Baucontainer steht, werden Veloparkplätze erstellt. Diese werden bis und mit Parkingausfahrt Bank Coop weitergeführt (allenfalls wenn für Bus nötig mit Unterbruch in Kurve):
Schafft 20 Veloparkplätze (wo Container) und 50 Parkplätze bis Parkplatzeinfahrt



Turnerstrasse: Taxiwarteschlaufe nach hinten um Kurve bei Bankstrasse bis max. Einfahrt Bank-Coop-Parkgarage. Auf linker Strassenseite 2 Kurzparkplätze für Post, Rest Veloparkplätze. Schafft rund 40 Veloparkplätze wo zur Zeit gesperrte Autoparkplätze.

Bankstrasse 2. Teil: Auf heutigen Veloabstellplätzen werden Ständer montiert. Vor der UBS werden die Ständer bis eine Buslänge vor die Stadthausstrasse weitergeführt. Verbessert insgesamt 80 Veloparkplätze.



Abklärung, ob trotz Busabbieger Veloparkplätze vor UBS noch möglich.

Bankstrasse 3. Teil: Auf heutigen Veloabstellplätzen vor dem Coop werden mindestens teilweise Ständer montiert (vor Busanlegekante ev. nicht möglich). Verbessert 60 Veloabstellplätze
Allenfalls für Coop-BesucherInnen Kurzzeitparkplätze schaffen.



Münzgasse: Die Fahrradständer werden bis zur Rampe fortgesetzt, damit die Fahrräder (welche ohnehin dort parkiert sind), möglichst geordnet und dicht parkiert werden können. Schafft insgesamt 10 Veloparkplätze.