



Änderung: Baustelle auf dem Parking Flugplatz (Neubau Unterflursammelstelle) Verkehrsführung Anfang Mai bis Ende Mai 2019

Neubau Unterflursammelstelle

Vom 2. Mai 2019 bis Ende Mai wird im Auftrag der Stadt Dübendorf auf dem Parkplatz Flugplatz an der Dietlikonstrasse eine neue Unterflursammelstelle gebaut.

Führung des privaten Verkehrs

Während den Bauarbeiten ist die Fahrbahn der Dietlikonstrasse nur in einseitiger Richtung befahrbar. Der Verkehr wird mittels Lichtsignalanlage gesteuert. Es muss während den Hauptverkehrszeiten mit Wartezeiten gerechnet werden.

Die Einfahrt aus südwestlicher Richtung von der Alpenstrasse in die Dietlikonstrasse wird vom 2. Mai an während ca. 3-4 Wochen für den motorisierten Verkehr gesperrt sein. Betroffene werden gebeten die markierte Umleitung zu benutzen.

Während dieser Phase ist die Dietlikonstrasse in Richtung Rotbuchstrasse für den Fahrradverkehr gesperrt.

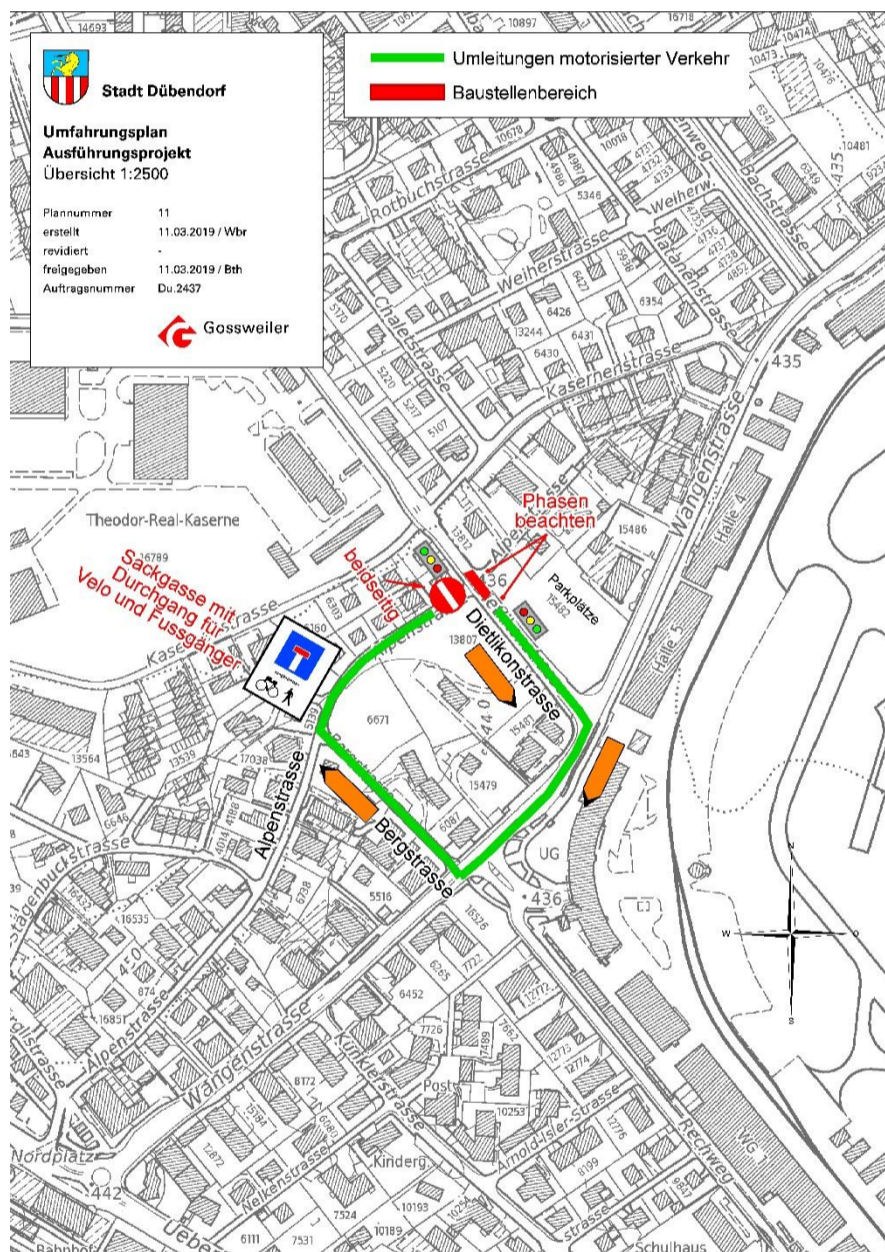
Öffentlicher Verkehr

Der öffentliche Verkehr ist nicht betroffen.

Ökibus-Haltestelle/ öffentliche Sammelstelle

Die öffentliche Sammelstelle ist während der Bauzeit normal zu benutzen. Sie wird lediglich eine Parkreihe nach hinten verschoben. Die Öki-Bushaltestelle jeweils am Donnerstag von 8:30 bis 8:50 h wird während dieser Zeit durch unseren Sprinter ersetzt.

Wir sind bemüht die Behinderungen und die Bauzeit auf ein Minimum zu reduzieren und informieren betroffene Anwohner mit separaten Schreiben.



Bei Fragen wenden Sie sich an die Bauleitung, Gossweiler Ingenieure AG, Thomas Buchli (Tel. 044 802 77 35) oder die Projektleitung, Stadt Dübendorf, Stefanie Strebel (Tel. 044 801 83 68).
Wir bedanken uns für Ihr Verständnis.