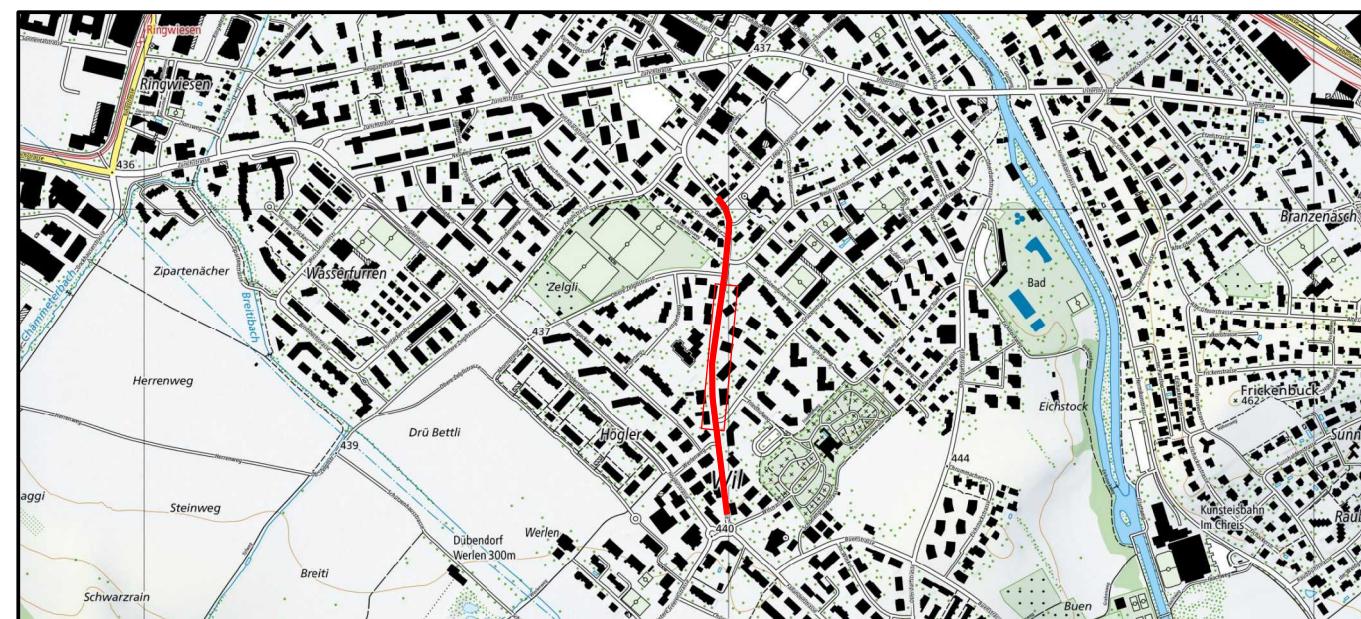
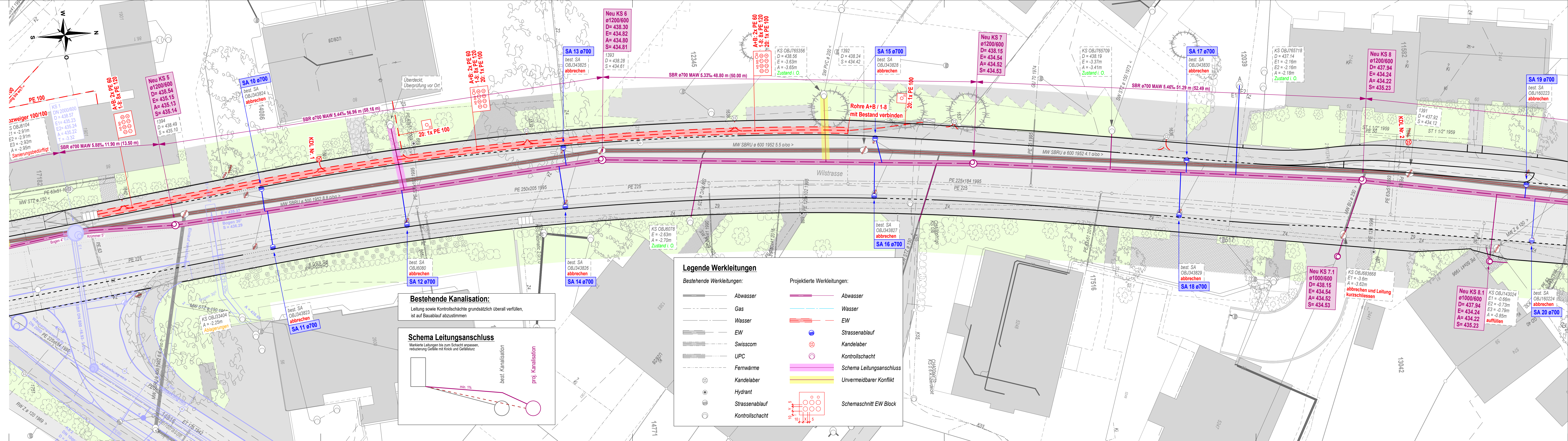


Wilstrasse, Dübendorf Bauprojekt

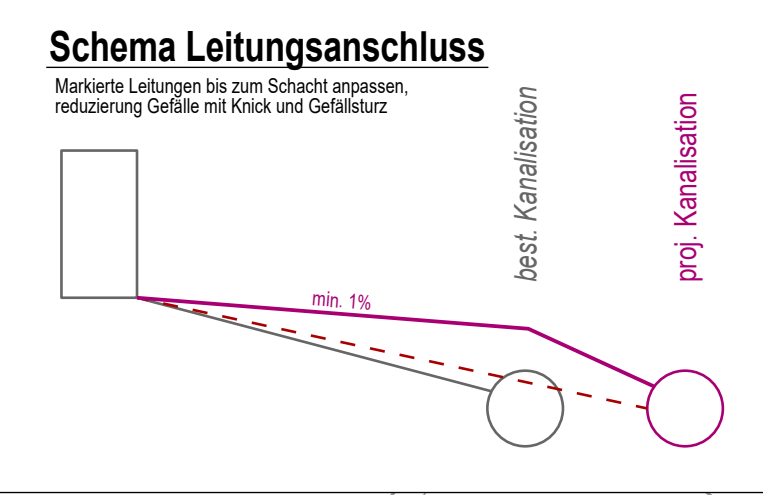


Vorabzug Werkleitungen Teil 2, 1:200

Proj.	yb	Datum	12.12.2025
Gez.	fst	Rev.	--
Kontr.	eg	Grösse	1260 x 297 mm
Plan Nr.	22243 - 309		



Bestehende Kanalisation:
Leitung sowie Kontrollschächte grundsätzlich überall verfüllen, ist auf Bauablauf abzustimmen



Legende Werkleitungen

Bestehende Werkleitungen:	Projektierte Werkleitungen:
Abwasser	Abwasser
Gas	Wasser
Wasser	EW
EW	Strassenablauf
Swisscom	Kandelaber
UPC	Kontrollschacht
Fernwärme	Schema Leitungsanschluss
Kandelaber	Unvermeidbarer Konflikt
Hydrant	Schemaschnitt EW Block
Strassenablauf	
Kontrollschacht	