

Stadt Zug

Kanton Zug

Gemäss Art. 41a GSchV und/oder Art. 41b GSchV*

GRUNDLAGEN STUFE BUND

1:10'000

* gemäss Art. 41a GSchV für Fließgewässer und gemäss Art. 41b GSchV für stehende Gewässer. Alle weiteren Details zum Vorgehen sind im technischen Bericht und in der Abschnitztafel zu finden.

**SUTER
VON KÄNEL
WILD**
Planer und Architekten AG
Fornibuckstrasse 30, 8005 Zürich
+41 44 315 13 90, www.skw.ch

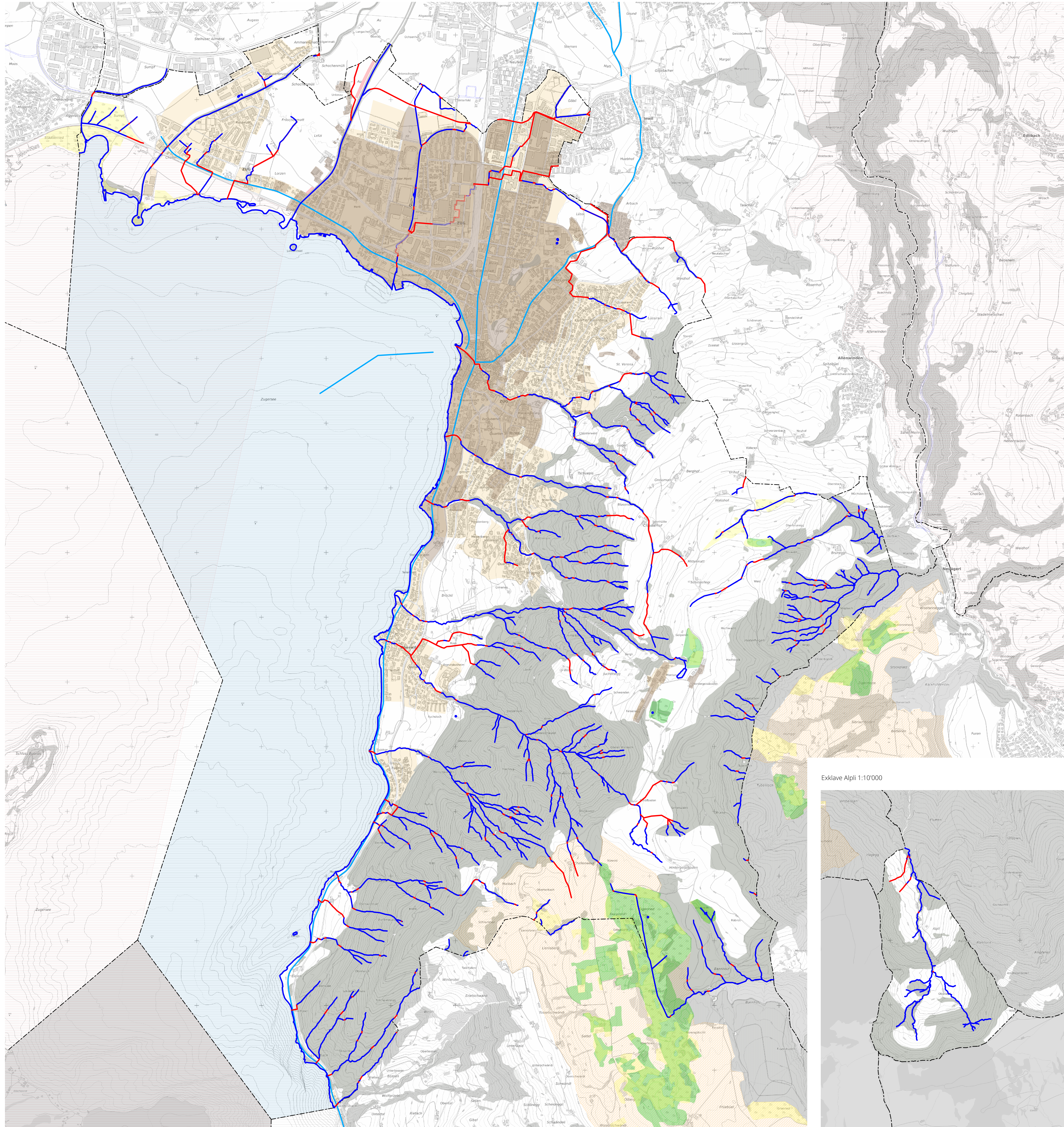
36234 - 9.1.2025

Grundlagen Stufe Bund

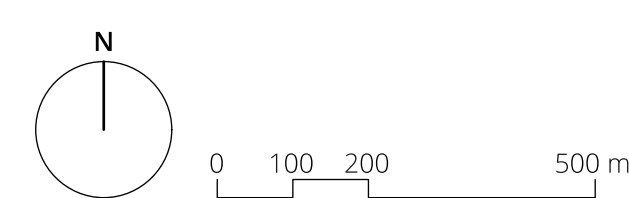
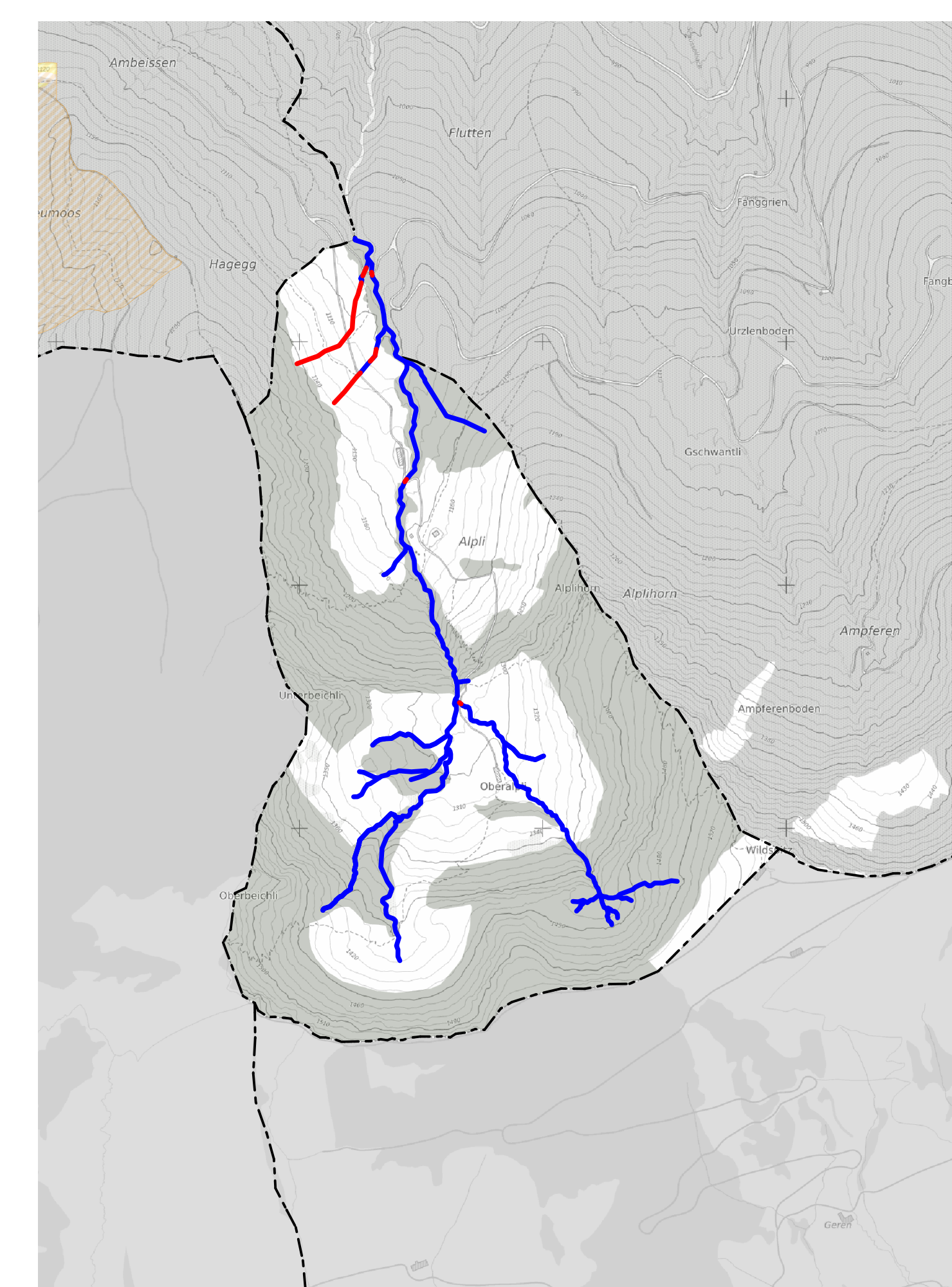
- Bundesinventar der Landschaften und Naturdenkmäler von nationaler Bedeutung
- Hochmoor
- Flachmoor
- Moorlandschaften
- Bundesinventar der historischen Verkehrswege der Schweiz (HVS)
- Bundesinventar der schützenswerten Ortsbilder der Schweiz (SOS)

Informationsinhalte

- Gewässerlauf offengelegt / separate Festlegung
- Gewässerlauf eingebolt / separate Festlegung / aufzuhebender Verlauf
- Gemeindegrenze
- Bauzonen
- Wald gemäss kant. GIS Mai 2023 (nur Stadt Zug) / gemäss kant. GIS Oktober 2024
- Gewässer



Exklave Alpli 1:10'000



Bearbeitung: Lea Humbel
Das Druckdatum entspricht dem Erstellungsdatum.

Grundlagedaten
Übersichtsplan: Basisdaten ZugMap (zugmap.ch) vom 15. März 2022
Gewässer: Basis Gewässernetz ZugMap (zugmap.ch) vom 18. November 2021 mit Ergänzungen SKW aufgrund Basisdaten Geoportail Bund (map.geo.admin.ch; swisstopo) und Rücksprache mit der Stadt Zug

Die Daten der Fixpunkte, Grenzpunkte und Einzelpunkte sind nach den gültigen Genauigkeits- und Zuverlässigkeitsanforderungen der amtlichen Vermessung bestimmt. Die Bodenbedeckung, Gebäude und Einzelobjekte dienen lediglich der Orientierung. Ihre Lage beruht auf einfachen Messungen ohne Kontrolle, weshalb für deren Richtigkeit keine Gewähr durch den Geometer besteht.