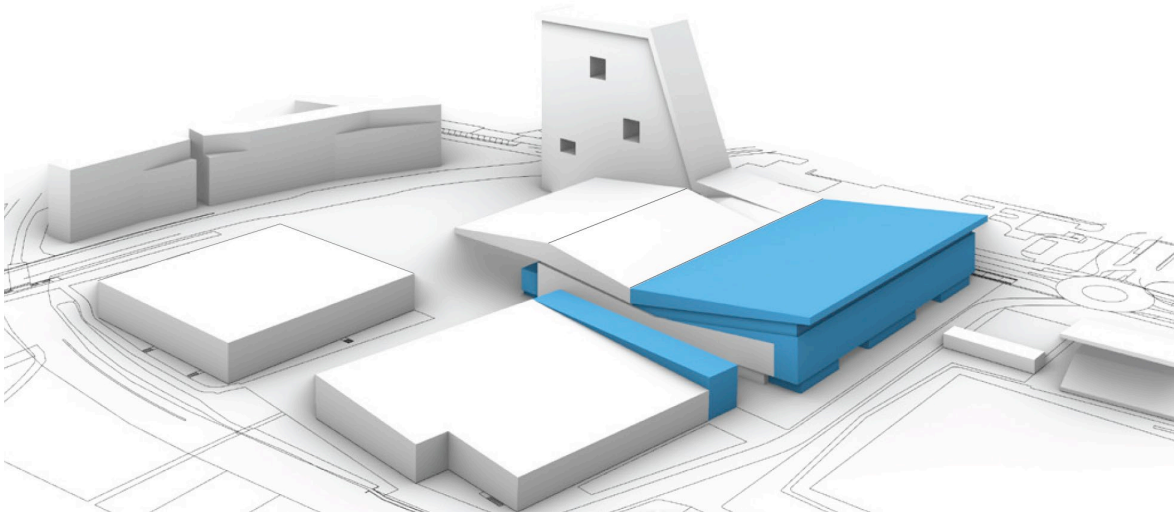


## Bebauungsplan Eisstadion Herti

Bau- und Planungskommission vom 2. Mai 2023



# Bebauungsplan Eisstadion Herti

## Übersicht Unterlagen

Verbindlich (zu beschliessen):

- Bestimmungen
- Situationsplan

Wegleitend:

- Richtprojekt

Orientierend / erläuternd:

- Planungsbericht
- Richtprojekt Anhang (Szenarien Arenaplatz)
- Verkehrsgutachten
- Lärmgutachten

# Bebauungsplan Eisstadion Herti

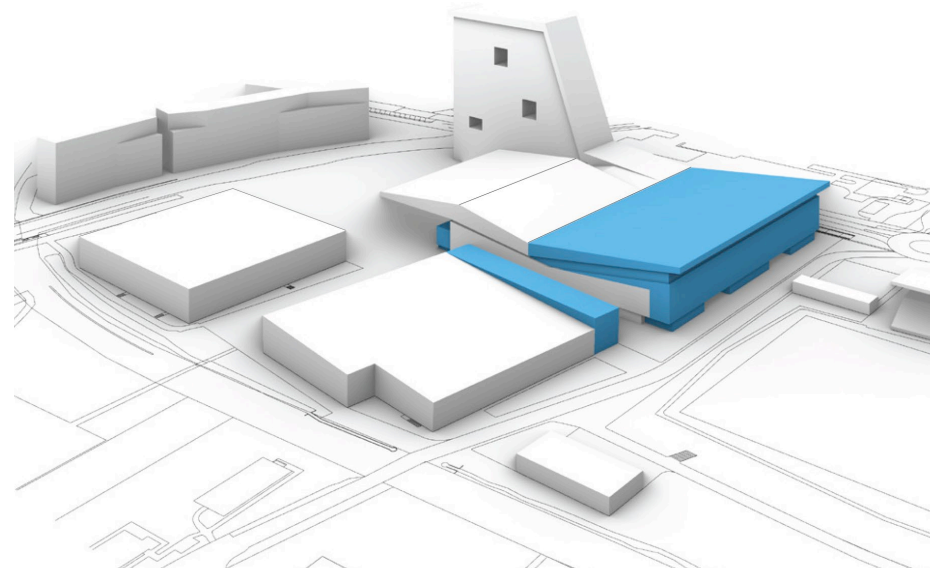
## Fakten

- Rechtskräftiger Bebauungsplan vom 2. Oktober 2007
- Betroffene Zonen: OelB, WA5 (Uptown) und Verkehrsflächen
  
- An der Grundidee des rechtskräftigten Bebauungsplans wird festgehalten
- Keine Änderungen im Bereich des Hochhauses "Uptown"
- Flexible Nutzbarkeit des Arenaplatzes (Multifunktionalität)
- Aufwertung des Arenaplatzes (räumliche Fassung / neue EG-Nutzung im Stadion)
- generelle Verbesserung der Aussenraumqualitäten
- Keine Erhöhung der Anzahl Autoabstellplätze
- Erhöhung der Anzahl oberirdischer Veloabstellplätze von 88 auf neu 310

# Bebauungsplan Eisstadion Herti

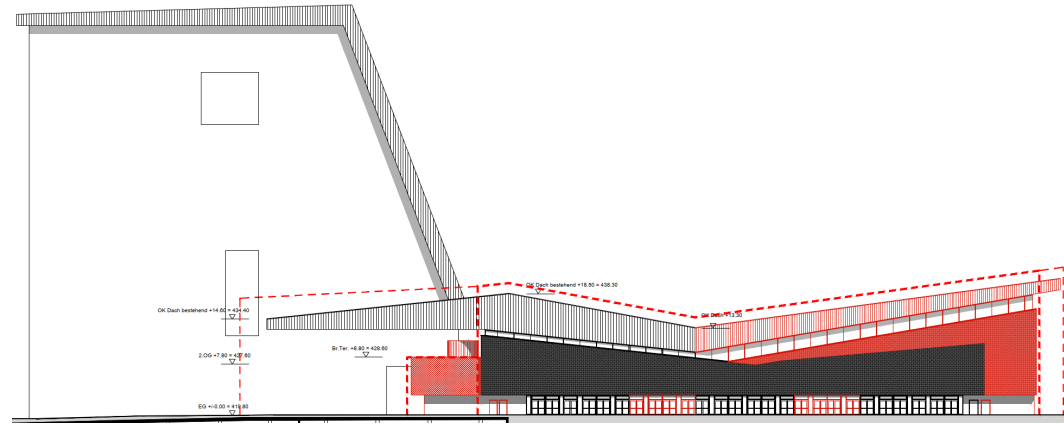
## Schwerpunkte

- Erhöhung der Zuschauerkapazität von 7'200 auf ca. 9'000
- Schaffung von zusätzlichem Gastronomieangebot
- Aufstockung Garderobentrakt der Trainings- bzw. Curlinghalle für die Administration des EVZ
- Aufwertung des Arenaplatzes und Planung eines neuen Platzes im Norden



# Bebauungsplan Eisstadion Herti

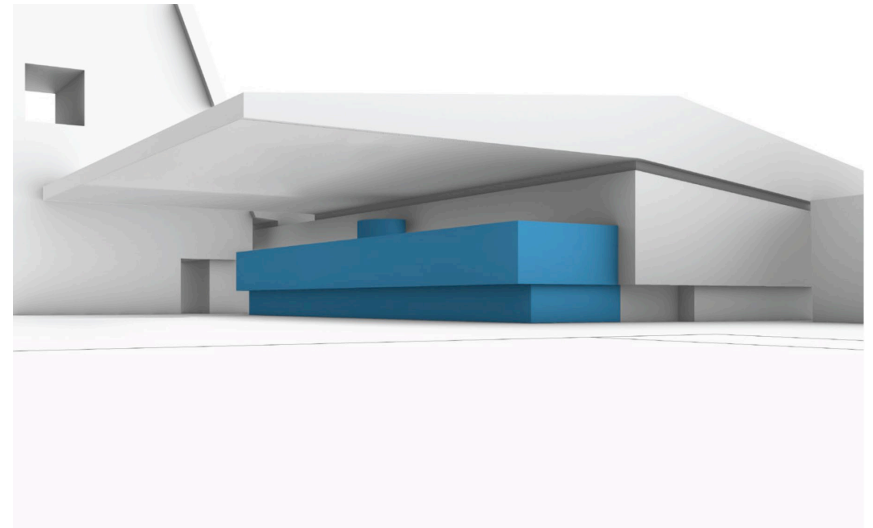
## Richtprojekt



# Bebauungsplan Eisstadion Herti

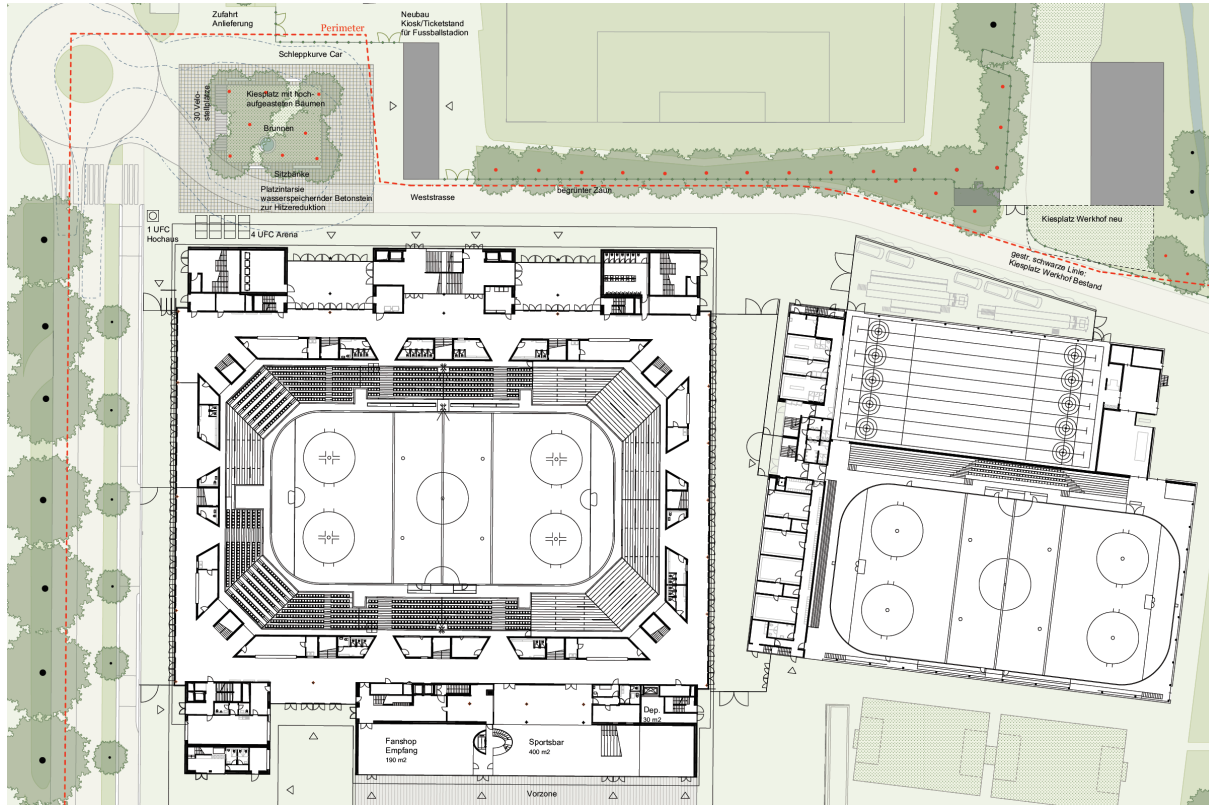
## Vorzüge Anbau Süd

- Vertieftes Variantenstudium Anbau Süd
- SBK wertet die Erweiterung nach Süden als qualitative Verbesserung
- Bezug zum Arenaplatz wird verstärkt und leistet Beitrag zur Belebung
- Arenaplatz wird besser gefasst
- Erschliessungsflächen und Aufenthaltsflächen werden klarer definiert
- Wirkung des grossen Vordachs wird nicht beeinträchtigt



# Bebauungsplan Eisstadion Herti

## Umgebung Teil Nord



# Bebauungsplan Eisstadion Herti

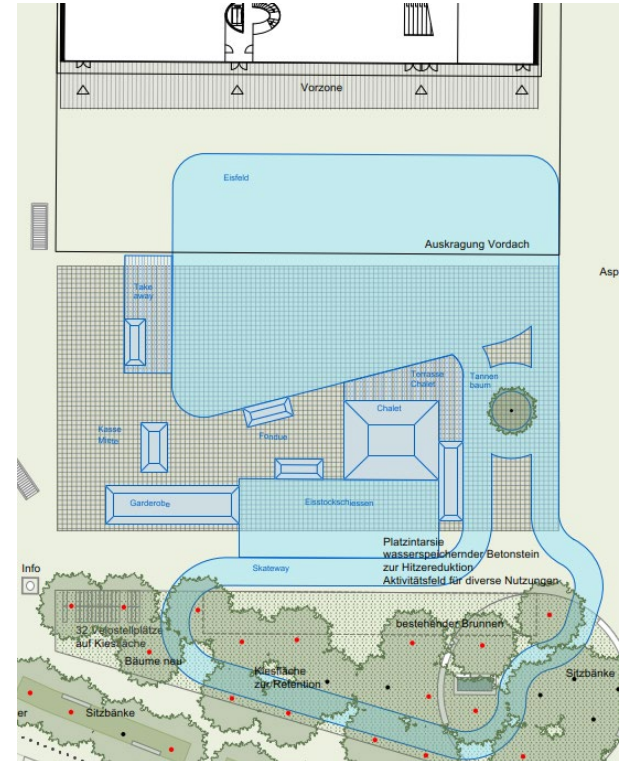
## Umgebung Teil Süd



# Bebauungsplan Eisstadion Herti

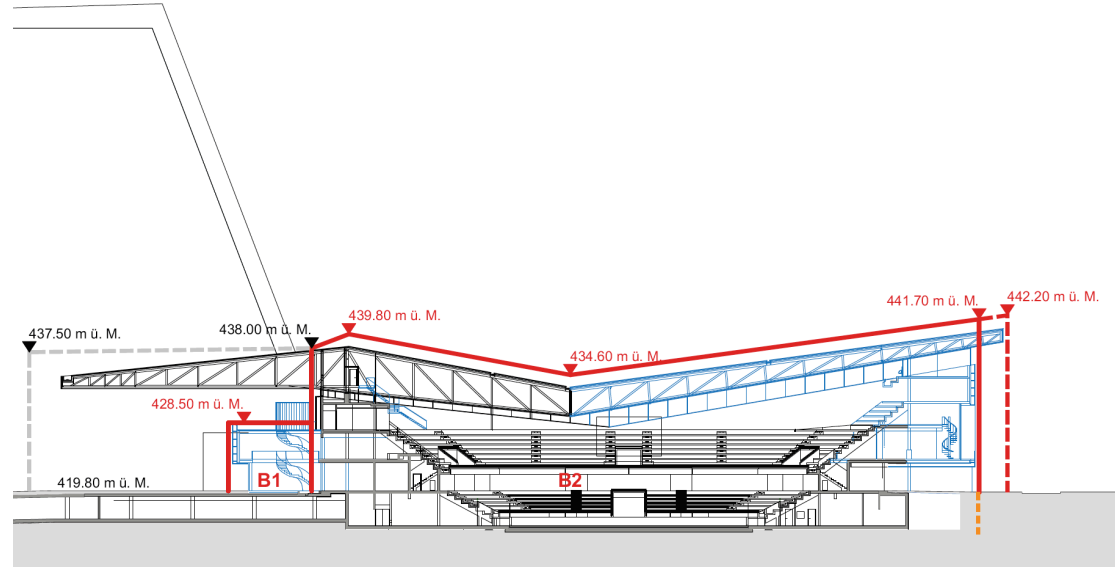
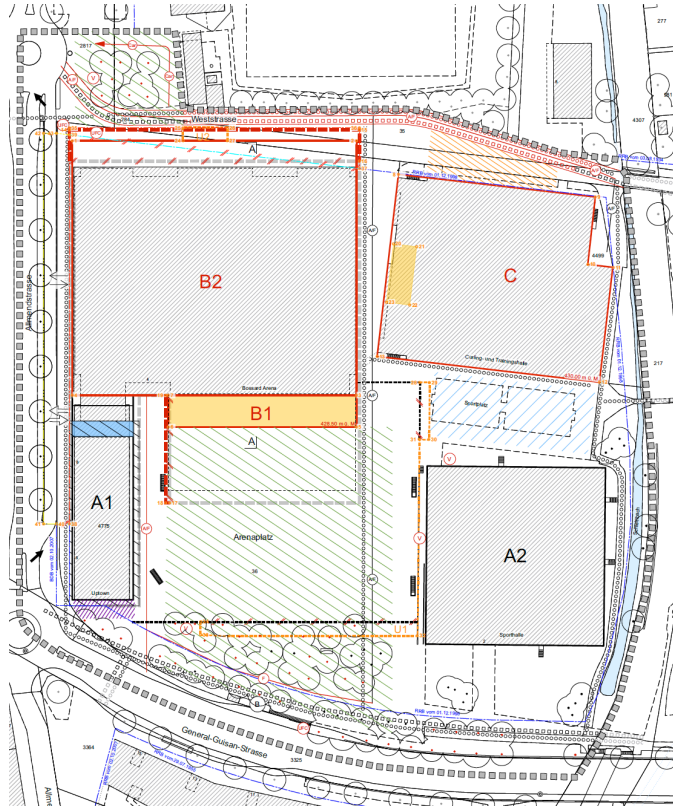
## Umgebung Teil Süd - Winterlandschaft

- Eisfeld wird nach Süden verschoben
- Winterlandschaft und Nutzungen im Anbau Süd steigern Attraktivität des Arenaplatzes
- Schutz des Stadionsdachs vor direkter Sonneneinstrahlung und Regen funktioniert heute nicht optimal:
  - Warme Luft sammelt sich unter dem Dach
  - Bei schräg fallendem Regen wird Eisfläche nass
- Energetisches Optimierungspotential ist primär von der Aussenlufttemperatur abhängig (kürzere Betriebszeit)



# Bebauungsplan Eisstadion Herti

## Situationsplan und Schnitt



# Stadt Zug

