

Bebauungsplan Eisstadion Herti

im ordentlichen Verfahren gemäss § 39 PBG

Situationsplan 1:500

Stand 1. Lesung Grosse[r] Gemeinderat

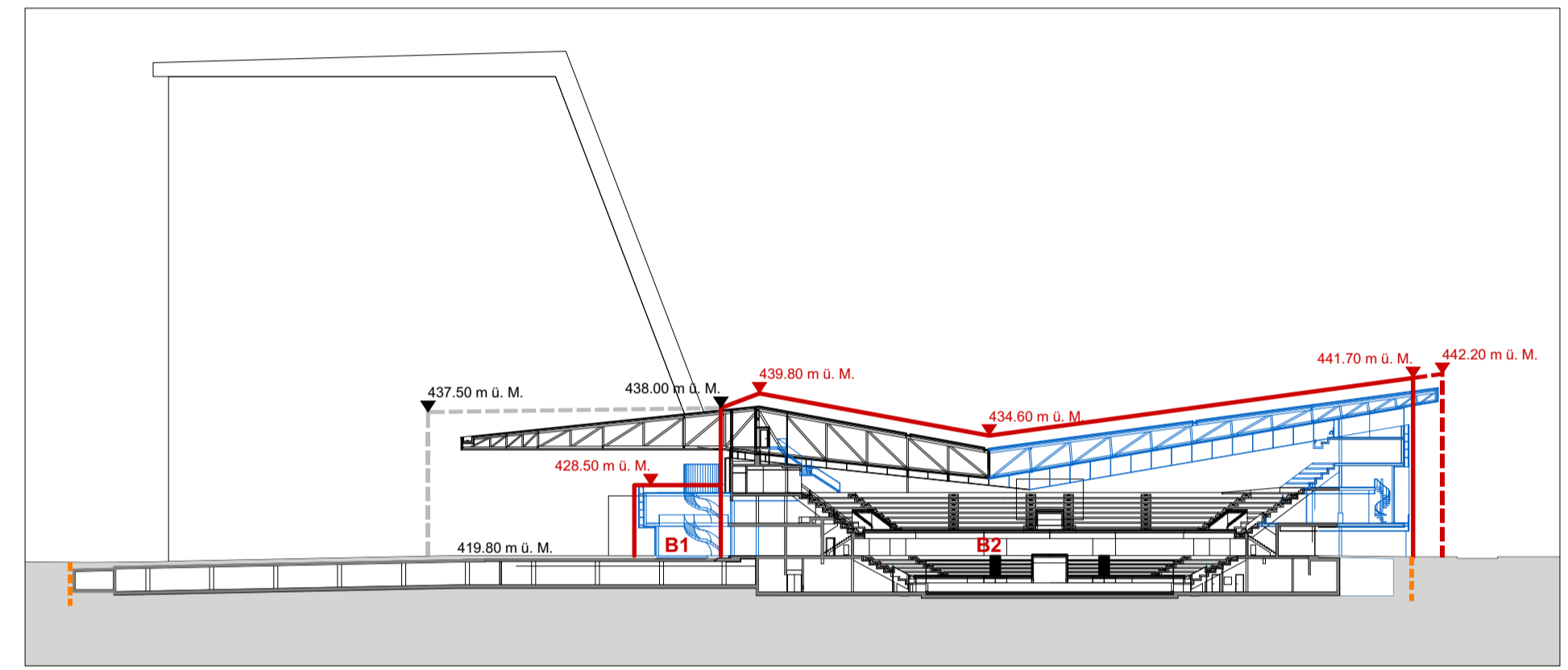
Plan Nr. 7511 Ersetzt Plan Nr. 7062	Datum: 24.03.2023
Beschluss Stadtrat Einleitung Vorprüfung:	25.10.2022
Vorprüfungsbericht Baudirektion des Kantons Zug:	24.02.2023
Grosser Gemeinderat Vorlage Nr. ____:	Bericht und Antrag des Stadtrats vom 04.04.2023
1. Lesung im Grossen Gemeinderat von Zug:	_____
1. Publikation im Amtsblatt:	Nr. ____ vom _____ und Nr. ____ vom _____
1. Öffentliche Auflage:	_____
Grosser Gemeinderat Vorlage Nr. ____:	Bericht und Antrag des Stadtrats vom _____
2. Lesung / Beschluss des Grossen Gemeinderates von Zug:	Nr. ____ vom _____
Die Präsidentin / Der Präsident:	Der Stadtschreiber:
2. Publikation im Amtsblatt:	_____
2. Öffentliche Auflage:	_____
Genehmigung:	_____

Format: 1051694mm Plangrundlagen: Amtliche Vermessung, Stand 04.11.2020
Datei: M:\GIS\projekte\stadtplanung\bebauungsplan\7511_essadion_herti

Legende

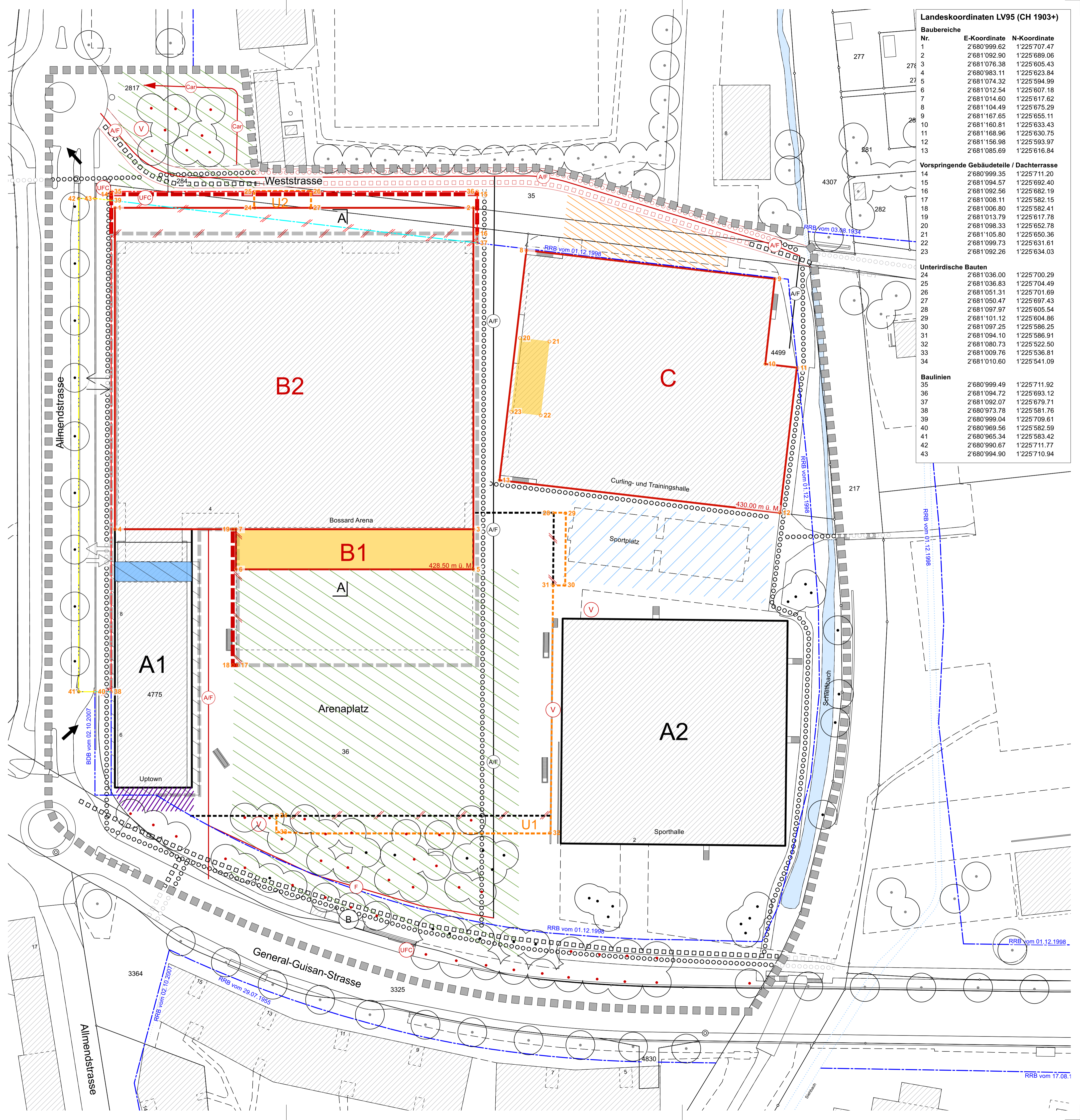
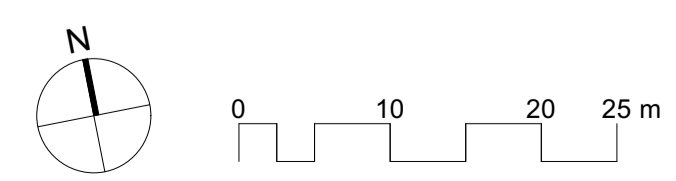
Rechtskräftiger Inhalt (gemäss BBP Nr. 7062 KBD vom 2.10.2007)	Genehmigungsinhalt
	Baubereich
	Vorspringende Gebäudeteile
	Aufzuhebende vorspringende Gebäudeteile
	Dachterrasse
	Baubereich für unterirdische Bauten
	Aufzuhebender Baubereich für unterirdische Bauten
	Öffentliche Platzsituation (Lage schematisch)
	Aussengastronomie Uptown (Lage schematisch)
	Sportfläche (Lage schematisch)
	Bereich für öffentlichen Durchgang (Lage schematisch)
	Zu- und Wegfahrt (Lage schematisch)
	Ein- und Ausfahrt Tiefgarage (Lage schematisch)
	Ein- und Ausfahrt Anlieferung Eisfläche (Lage schematisch)
	Anlieferung / Güterumschlag und Feuerwehrzufahrt (Lage schematisch)
	Wendebereich Fancar (Lage schematisch)
	Multifunktionale Abstellfläche (Lage schematisch)
	Öffentliche Fusswegverbindung innerhalb Perimeter (Lage schematisch)
	Fussgängerfläche mit öffentlichem Fusswegrecht
	Öffentliche Veloverbindung innerhalb Perimeter (Lage schematisch)
	Veloabstellplätze (Lage schematisch)
	Bereich für Unterstand Bushaltestelle (Lage schematisch)
	Bäume (Lage und Anzahl schematisch)
	Unterflurcontainer (Lage und Anzahl schematisch)

Schnitt A-A 1:750



Informationsinhalt
Weststrasse, projektiert
Öffentliche Fusswegverbindung ausserhalb Perimeter (Lage schematisch)
Öffentliche Veloverbindung ausserhalb Perimeter (Lage schematisch)
Bestehende Gebäude (Situationsplan)
Bestehende Gebäude (Schnitt)
Anbauten (Schnitt)
Offenes Gewässer
Eingedoltes Gewässer
Bäume ausserhalb Perimeter (Lage und Anzahl schematisch)

Baulinien
Genehmigungsinhalt
Neue Baulinie
Neue Unterniveaubaulinie ersetzt genehmigte Baulinie
Aufzuhebende Baulinie
Informationsinhalt
Genehmigte Baulinie
Genehmigte Unterniveaubaulinie



Landeskoordinaten LV95 (CH 1903+)			
Baubereiche	Nr.	E-Koordinate	N-Koordinate
	1	2'680'999.62	1'225'707.47
	2	2'681'092.90	1'225'689.06
	3	2'681'076.38	1'225'605.43
	4	2'680'983.11	1'225'623.84
	27	2'681'074.32	1'225'594.99
	5	2'681'012.54	1'225'607.18
	6	2'681'014.60	1'225'617.62
	7	2'681'104.49	1'225'675.29
	8	2'681'167.65	1'225'655.11
	9	2'681'160.81	1'225'633.43
	10	2'681'169.96	1'225'630.75
	11	2'681'156.98	1'225'593.97
	12	2'681'156.98	1'225'593.97
	13	2'681'085.69	1'225'616.84
Vorspringende Gebäudeteile / Dachterrasse	Nr.	E-Koordinate	N-Koordinate
	14	2'680'999.35	1'225'711.20
	15	2'681'094.57	1'225'692.40
	16	2'681'092.56	1'225'682.19
	17	2'681'008.11	1'225'582.15
	18	2'681'008.80	1'225'582.41
	19	2'681'013.79	1'225'617.78
	20	2'681'098.33	1'225'652.78
	21	2'681'105.80	1'225'650.36
	22	2'681'099.73	1'225'631.61
	23	2'681'092.26	1'225'634.03
Unterirdische Bauten	Nr.	E-Koordinate	N-Koordinate
	24	2'681'036.00	1'225'700.29
	25	2'681'036.83	1'225'704.49
	26	2'681'051.31	1'225'701.69
	27	2'681'050.47	1'225'697.43
	28	2'681'097.97	1'225'605.54
	29	2'681'101.12	1'225'604.86
	30	2'681'097.25	1'225'586.25
	31	2'681'094.10	1'225'586.91
	32	2'681'080.73	1'225'522.50
	33	2'681'009.76	1'225'536.81
	34	2'681'010.60	1'225'541.09
Baulinien	Nr.	E-Koordinate	N-Koordinate
	35	2'680'999.49	1'225'711.92
	36	2'681'094.72	1'225'693.12
	37	2'681'092.07	1'225'679.71
	38	2'680'973.78	1'225'581.76
	39	2'680'999.04	1'225'709.61
	40	2'680'969.56	1'225'582.59
	41	2'680'965.34	1'225'583.42
	42	2'680'990.67	1'225'711.77
	43	2'680'994.90	1'225'710.94