

Wohnhaus auf dem Gottschalkenberg: Dachausbau sowie Vorbau eines Balkons und Sitzplatzes

Kreditbegehren

---

Bericht und Antrag des Stadtrates vom 16. Februar 1988

---

Sehr geehrter Herr Präsident  
Sehr geehrte Damen und Herren

I.

Der Grosse Gemeinderat von Zug hat am 30. März 1982 die Vorlage Nr. 630 zum Bau eines Wohnhauses auf dem Gottschalkenberg genehmigt. Mit dieser Vorlage wurde bereits damals der mögliche Dachstockausbau in eine Zweizimmer-Wohnung mitberücksichtigt und beim Bau gewisse Vorinvestitionen getätigt. So sind damals Bodenheizung, elektrische Zuleitung, Warm- und Kaltwasser, Abläufe, aber auch Fenster, Dachisolation, Unterlagsböden und weiteres mehr bereits ausgeführt worden.

Da nun ein Sohn der Pächterfamilie neu im Betrieb mitarbeitet, wird zusätzlicher Wohnraum benötigt. Dieser Bedarf kann mit dem vorgesehenen Ausbau des Dachgeschosses gedeckt werden.

In dem heute estrichartigen Raum werden ein Wohnzimmer (20 m<sup>2</sup>), eine Kochnische (7,5 m<sup>2</sup>), ein Schlafzimmer (18 m<sup>2</sup>), ein Bad und ein kleiner Abstellraum eingebaut. Die Wände müssen verkleidet werden. Der Boden erhält einen Teppich (Plattenbelag). Sämtliche Apparate und die zugehörigen Installationen sind einzubauen.

Die Kosten wurden aufgrund eines Voranschlages mit Einzelofferten und einer Generalunternehmerofferte ermittelt. Für den Ausbau der Zweizimmerwohnung ist ein Kredit von Fr. 85'000.-- erforderlich.

Die vorliegenden Pläne und die Kostenberechnung sind vom Bauamt geprüft und als richtig befunden worden. Der Dachstockausbau erweist sich heute als notwendig und ist eine sinnvolle Investition.

II.

Die Wohnung im Obergeschoss ist seit der Fertigstellung des Gebäudes von derselben Mieterin bewohnt. Leider verfügt die ansprechende Wohnung über keinen Balkon, so dass keine Möglichkeit besteht, die Sonne unmittelbar aus der Wohnung zu geniessen oder Kleider auszulüften; ein Mangel, der sich mit der Benützung der Wohnung als erheblich gezeigt hat.

Es ist möglich, angrenzend an die nach Süden orientierte Küche einen terrassenartigen Balkon von 6 m<sup>2</sup> vorzubauen. Im Erdgeschoss ergibt dieser Vorbau gleichzeitig einen willkommenen gedeckten Sitzplatz für die Wohnung des Pächters. Damit werden beide Wohnungen an Wohnqualität gewinnen. Es müssen dafür Kosten von Fr. 15'000.-- veranschlagt werden.

III.

Die Gesamtkosten für den Wohnungsausbau auf dem Gottschalkenberg belaufen sich auf Fr. 100'000.--. Der Ausbau soll wieder mit demselben Architekten und Unternehmer durchgeführt werden, der schon 1982 das Gebäude erstellt hat.

Die zusätzlichen Investitionen werden durch den Pächter angemessen verzinst. Die Bauarbeiten sollen sofort nach Krediterteilung, im Frühling 1988, durchgeführt werden, damit der Pächtersohn baldmöglichst dort einziehen kann.

Antrag:

Wir beantragen Ihnen, auf die Vorlage einzutreten und den Kredit von Fr. 100'000.-- für den Ausbau des Wohnhauses Gottschalkenberg zu genehmigen.

Zug, 16. Februar 1988

DER STADTRAT VON ZUG

Der Stadtpräsident:  
O. Kamer

Der Stadtschreiber:  
A. Müller

Beilage:

- Beschlussesentwurf
- Grundriss und Ansicht

BESCHLUSS DES GROSSEN GEMEINDERATES VON ZUG NR.

BETREFFEND WOHNHAUS AUF DEM GOTTSCHALKENBERG: DACHAUSBAU  
SOWIE VORBAU EINES BALKONS UND SITZPLATZES

---

DER GROSSE GEMEINDERAT VON ZUG

nach Kenntnisnahme von Bericht und Antrag des Stadtrates  
Nr. 957 vom 16. Februar

b e s c h l i e s s t :

1. Für den Ausbau des städtischen Wohnhauses auf dem  
Gottschalkenberg wird ein Kredit von Fr. 100'000.-- zu  
Lasten der Investitionsrechnung bewilligt.

2. Der Beschluss tritt sofort in Kraft.

Er ist im Amtsblatt zu veröffentlichen und in die  
Sammlung der Ratsbeschlüsse aufzunehmen.

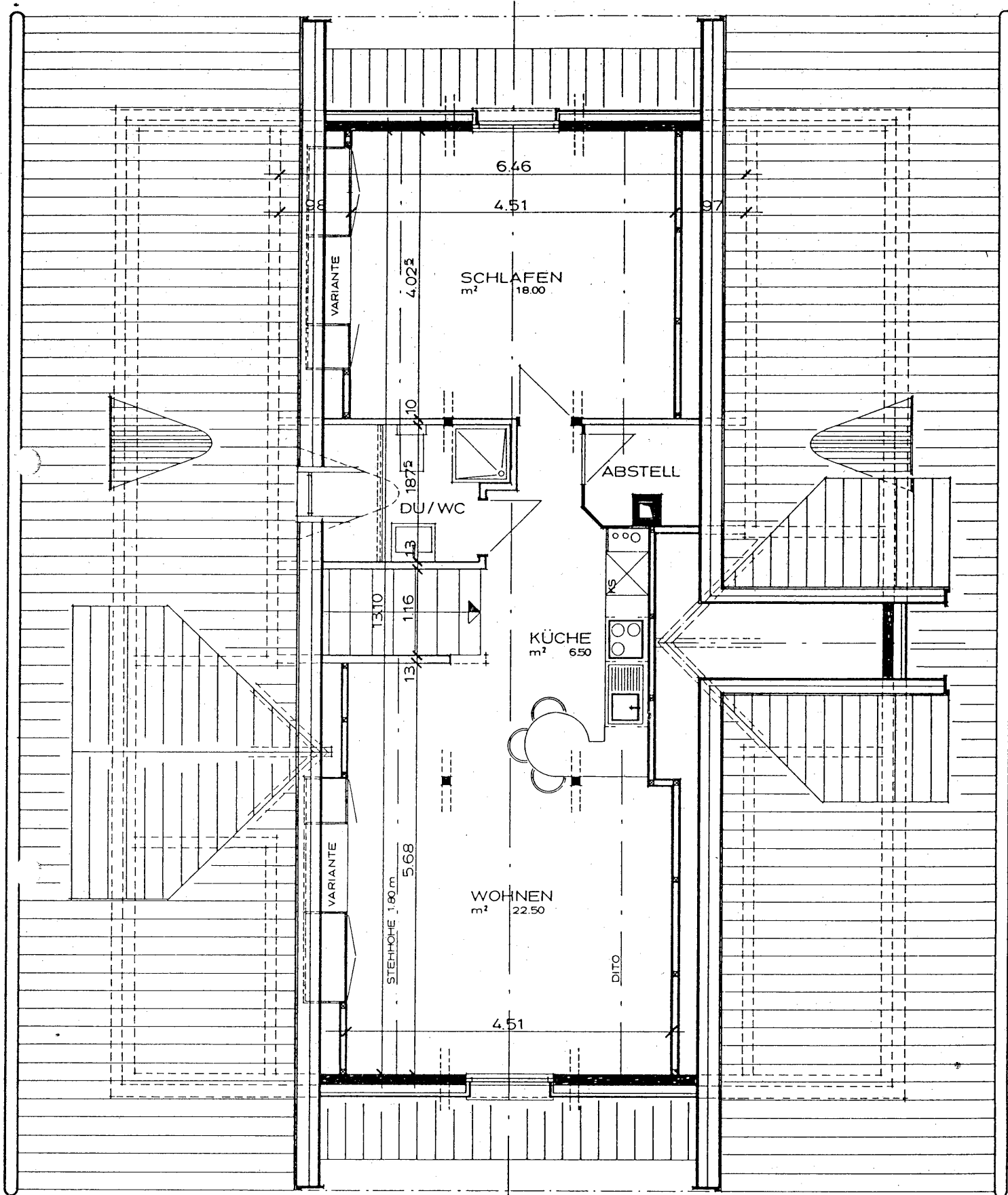
Der Stadtrat wird mit dem Vollzug beauftragt.

Zug,

DER GROSSE GEMEINDERAT VON ZUG

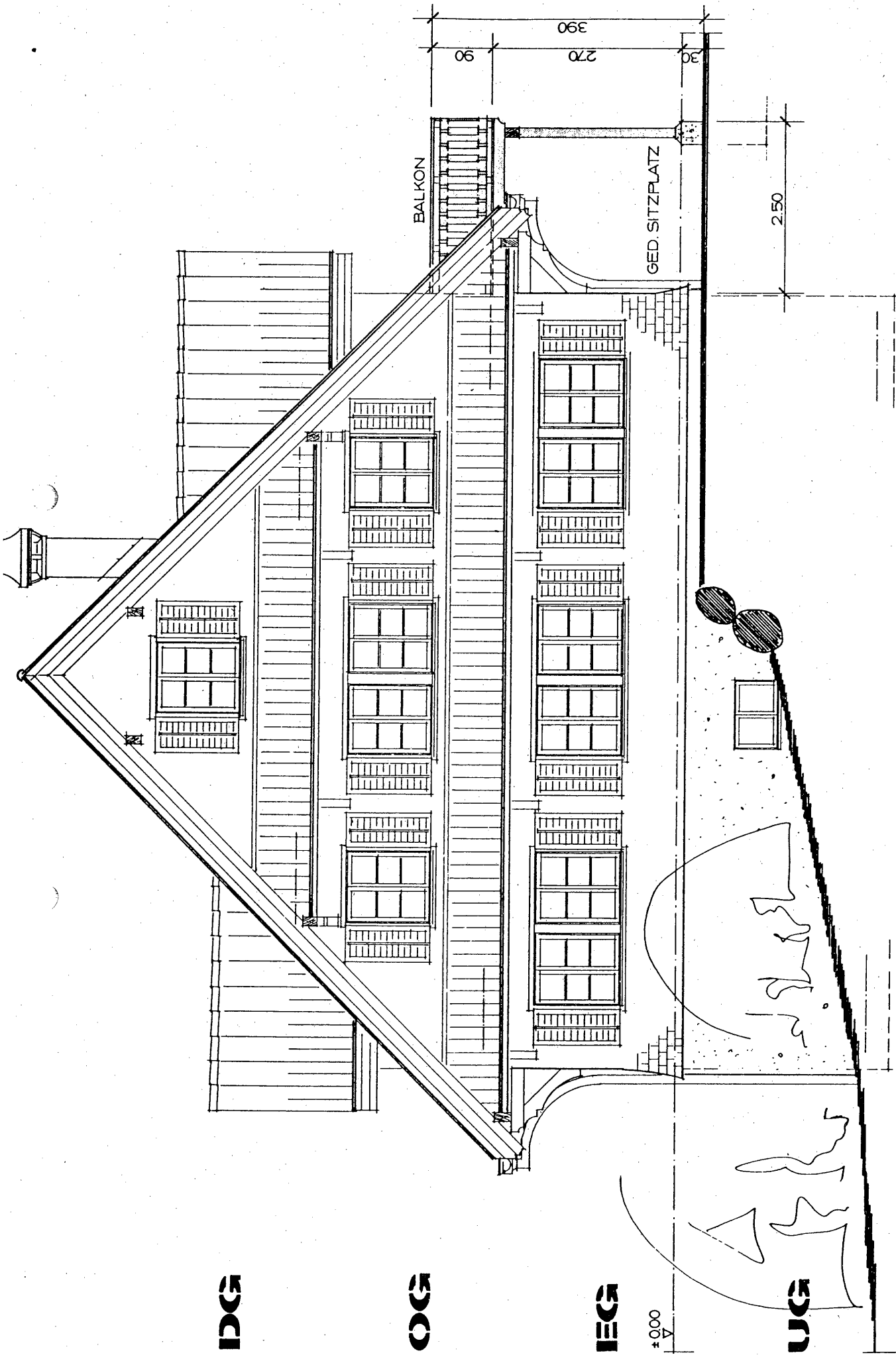
Der Präsident:

Der Stadtschreiber:



# DACHGESCHOSS

BESTEHEND  
 NEU



**DCG**

**CCG**

**IEG**

±0.00  
V

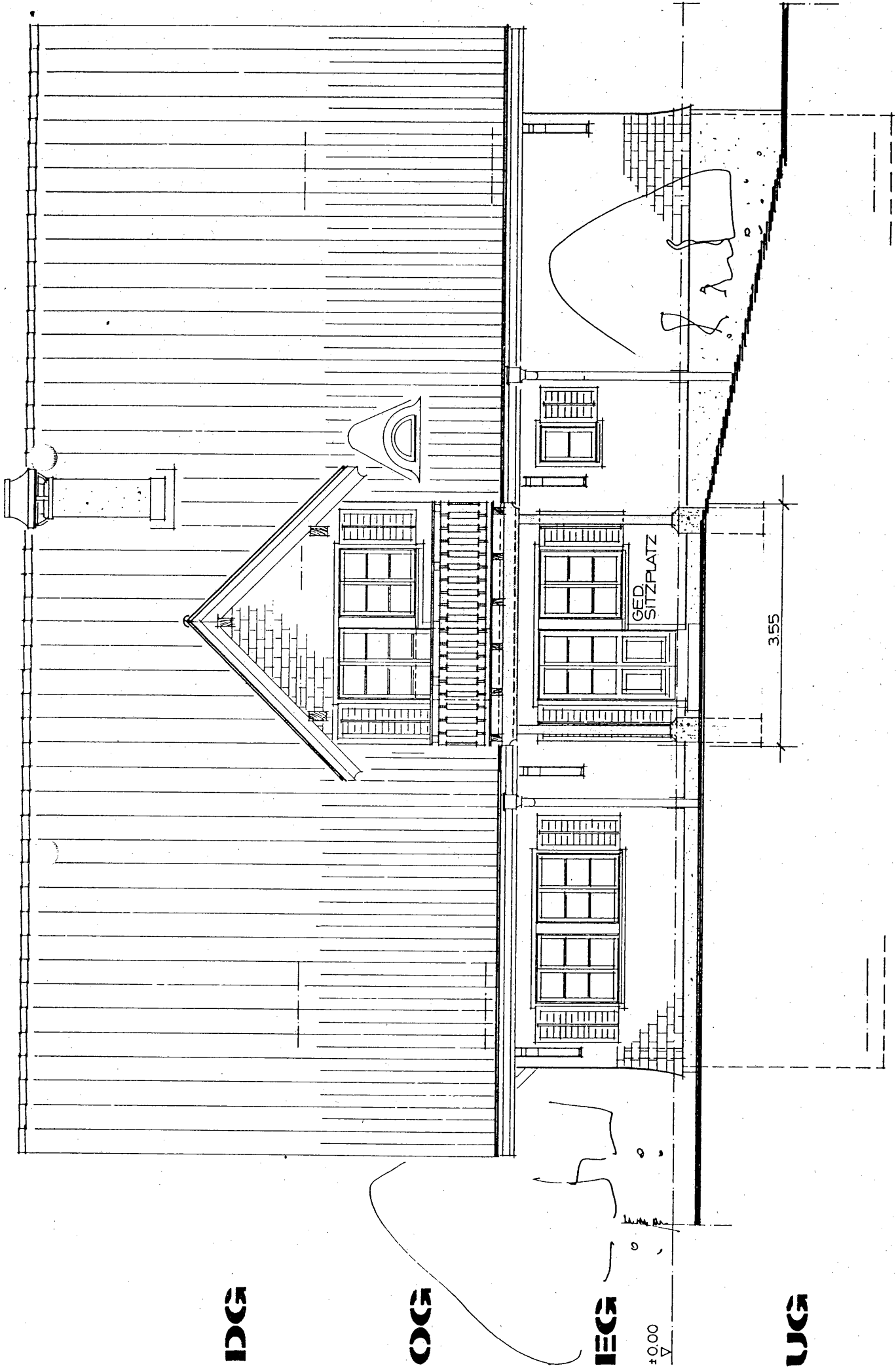
**UCG**

**WESTFASSADE**

NEU

E.+H. HÄUSLER  
 ARCHITEKTUR AG  
 LIDOSSTRASSE 15  
 6314 UNTERAGERI 18.02.88

WOHNHAUS GOTTSCHALKENBERG / EINBAU 2 1/2 Zi - WOHNUNG IM DG - BALKONANBAU SÜD  
 BAUHERR : EINWOHNERGEMEINDE ZUG / STADTBAUAMT



**DCG**

**DCG**

**IEG**

±0.00

**UCG**

**SÜDFASSADE**

□ NEU

WOHNHAUS GOTTSCHALKENBERG / EINBAU 2 1/2 ZI-WOHNUNG IM DG - BALKONANBAU SÜD  
 EBAUHERR : EINWOHNERGEMEINDE ZUG / STADTBAUAMT

E.+H. HÄUSLER  
 ARCHITEKTUR AG  
 LIDOSTRASSE 15  
 6314 UNTERÄGERI  
 18.02.88