

Bebauungsplan "Klinik Meissenberg"

im ordentlichen Verfahren gemäss § 39 PBG

Situationsplan 1:500

Stand 1. Lesung Grosser Gemeinderat

Plan Nr. 7512 Datum: 16.03.2023

Beschluss Stadtrat Einleitung Vorprüfung: 23.08.2022

Vorprüfungsbericht Baudirektion des Kantons Zug: 20.12.2022

Grosser Gemeinderat Vorlage Nr. ____: Bericht und Antrag des Stadtrats vom ____

1. Lesung im Grossen Gemeinderat von Zug: Nr. ____ vom ____ und Nr. ____ vom ____

1. Publikation im Amtsblatt: Nr. ____ vom ____ und Nr. ____ vom ____

2. Lesung / Beschluss des Grossen Gemeinderates von Zug: Nr. ____ vom ____

2. Publikation im Amtsblatt: Nr. ____ vom ____ und Nr. ____ vom ____

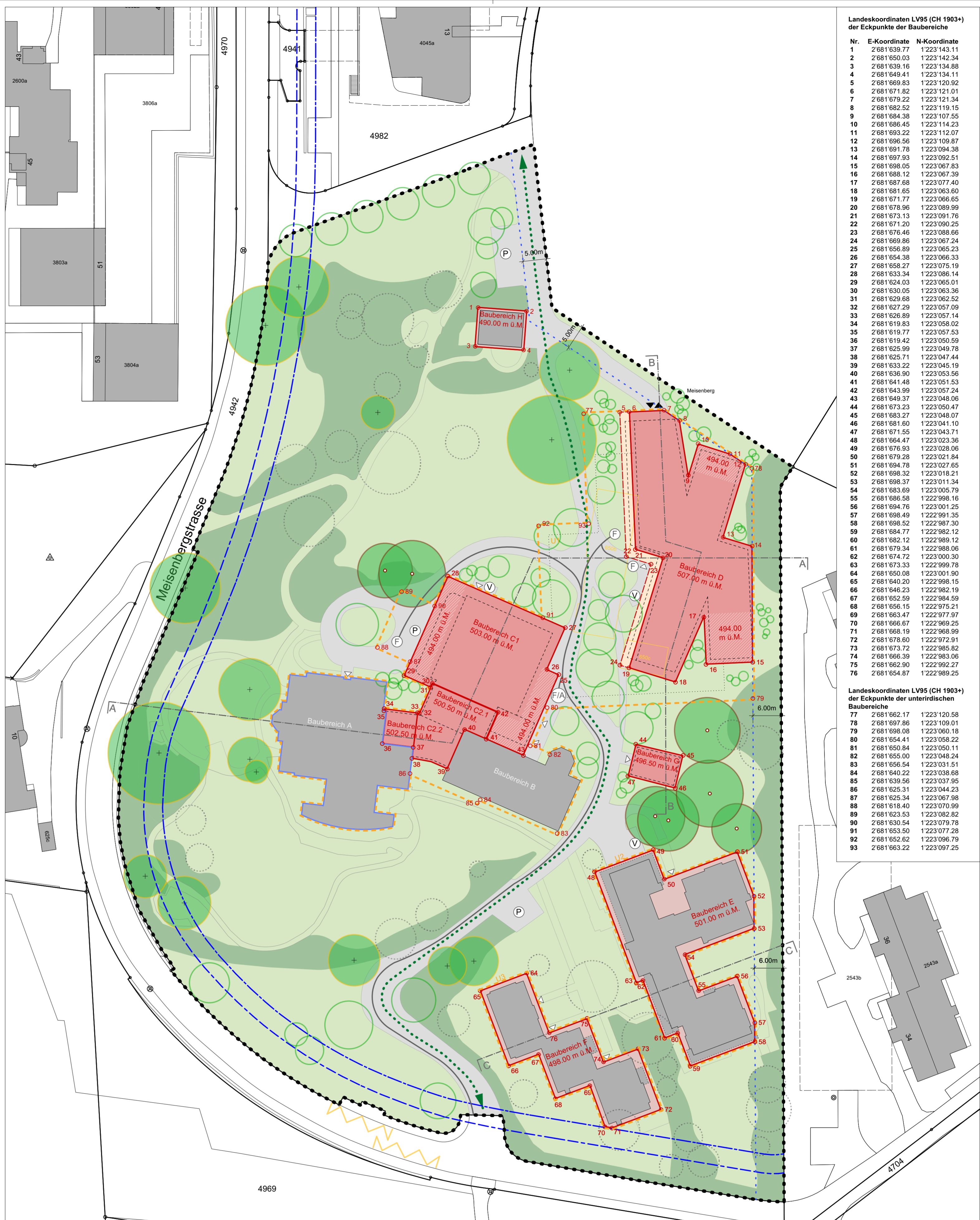
Genehmigung: ____

Format: 630x944mm Plangrundlagen: Amtliche Vermessung, Stand November 2021

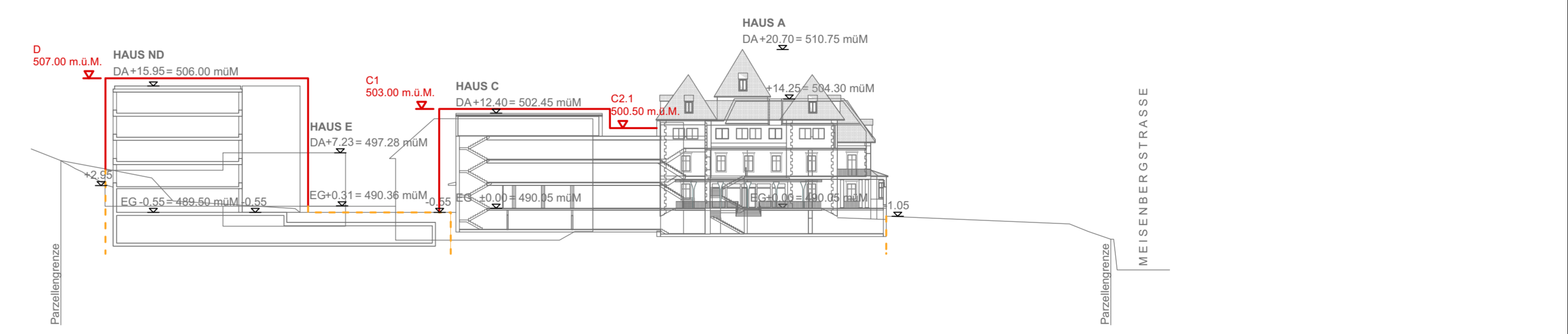
Legende

- Genehmigungsinhalt**
- Perimeter Bebauungsplan
 - Baubereich für Neubauten
 - Baubereich für Umbauten
 - Baubereich für Sanierungen und Umbauten (schützenswert)
 - Baubereich für Neubau, Sanierungen und Umbauten
 - Baubereich für Balkone
 - Baubereich für unterirdische Bauten
 - Kote OK Dach / Maximale Höhenkote in Meter über Meer
 - bestehender Gehölzrücken (Lage schematisch)
 - öffentliche Fusswegverbindung (Lage schematisch)
 - Baum / Strauch neu (Lage schematisch)
 - Baum bestehend, materiell schützenswert / materiell und konzeptionell schützenswert (Lage schematisch)
 - Zu- / Wegfahrt Tiefgarage (Lage schematisch)
 - Bereich Veloabstellplatz (Lage schematisch)
 - Bereich Autoabstellplatz (Lage schematisch)
 - Anlieferung / Feuerwehrezufahrt (Lage schematisch)
 - Feuerwehrezufahrt (Lage schematisch)

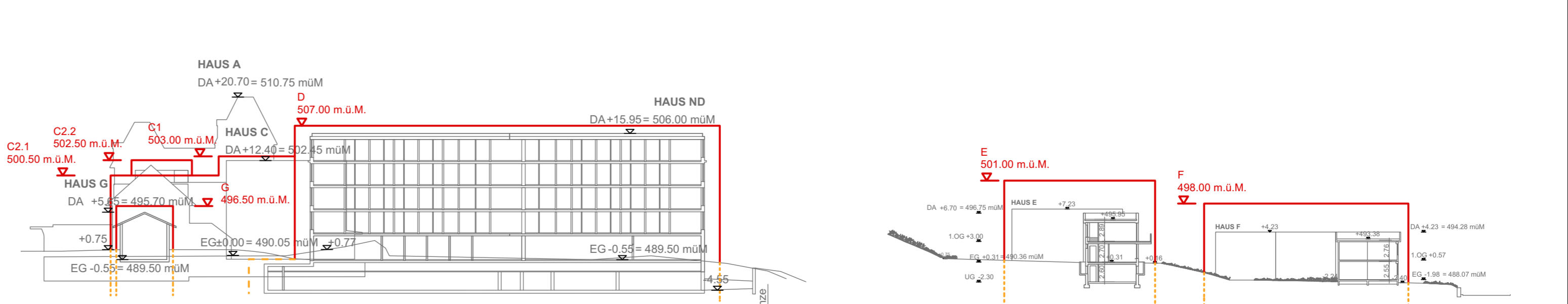
- Orientierungsinhalt**
- bestehende Bauten / bestehende Balkone
 - begrünte Fläche (Lage schematisch)
 - Befestigte Fläche (Lage schematisch)
 - Abzubrechende Bauten
 - Umriss Richtprojekt ober-/unterirdisch
 - Wegverbindungen gemäss Richtprojekt
 - Baulinie
 - Spezialbaulinie
 - Grenzabstand
 - Baum bestehend
 - Zugang Gebäude (Lage schematisch)
 - Bushaltestelle "Zug, Meissenberg"



Schnitte 1:500



Schnitt A-A



Schnitt B-B



Schnitt C-C

