

# Sanierung und Neugestaltung Spielplatz Schnäggeloch

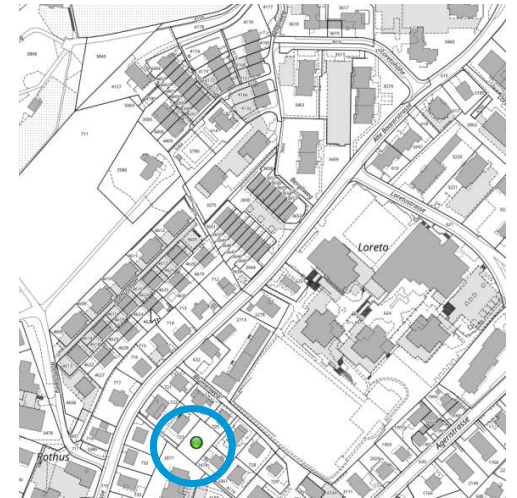
Bau- und Planungskommisison 10. März 2026



# Sanierung und Neugestaltung Spielplatz Schnäggeloch

## Begründung/Ausgangslage

- 1934 erstellt durch die Gemeinnützige Gesellschaft Zug als Geschenk an die Stadt Zug
- Quartiertreffpunkt → Nachbarschaftsspielplatz
- Zielpublikum: Vor- und Primarschüler, mit/ohne Betreuung
- Spielgeräte monofunktional, entsprechen nicht mehr den Bedürfnissen
- Spielgeräte entsprechen nicht mehr den heutigen Sicherheitsstandards



# Sanierung und Neugestaltung Spielplatz Schnäggelech

## Vorgehen/Projektierung

- Projektgruppe:
  - Tiefbau/Werkhof
  - Soziokultur
  - Vertreter Quartierverein
  - Verein Jugendtreffpunkte
  - Planungsbüro Spielraum
- Partizipativer Prozess
  - Mitwirkungsanlass vor Ort im Herbst 2024
  - Onlineumfrage Herbst 2024
  - Informationsanlass vor Ort Februar 2025
  - Information Quartierverein Lüssi April 2025
- Abschluss Vorprojekt Sommer 2025



# Sanierung und Neugestaltung Spielplatz Schnäggeleloch

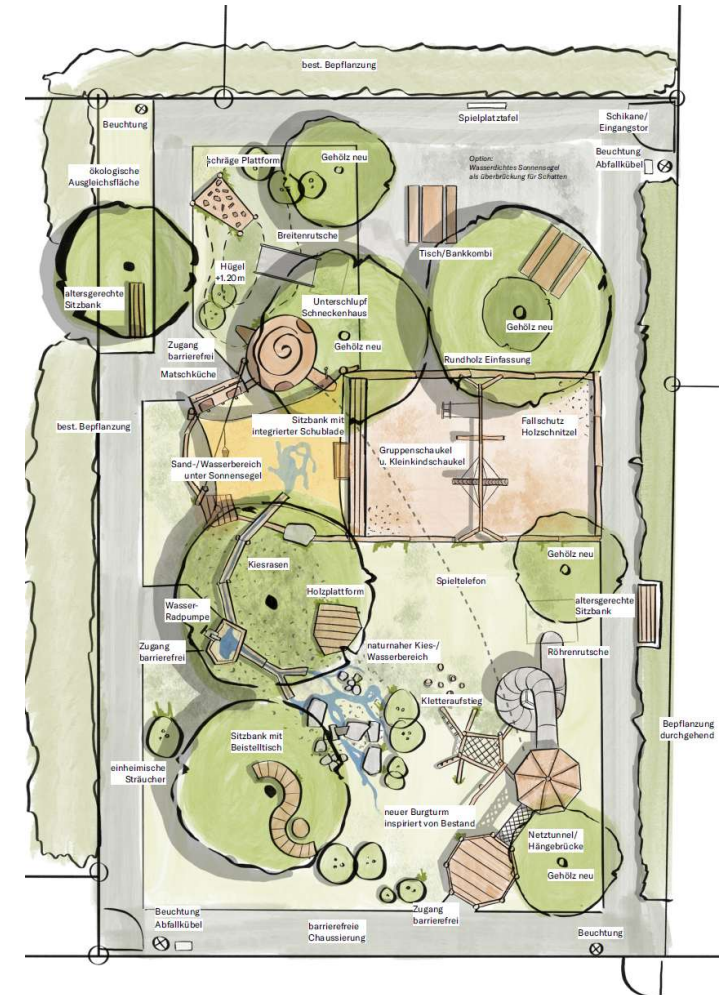
## Wesentliche Gestaltungskriterien

- Spiel-, Erlebnis- und Aufenthaltsbereiche für Gross und Klein
- Gefahrenlose Erreichbarkeit und barrierefreier Zugang
- 5 Bereiche für hohen Spielwert berücksichtigen:
  - Bewegen, Verändern, Begegnen, Verstecken, Beobachten
- Allgemeine Ausstattung
  - mehr Schattenplätze, Trinkwasseranschluss, Beleuchtung (Sicherheitsgefühl)

# Sanierung und Neugestaltung Spielplatz Schnäggeloch

## Raumkonzept (Vorprojekt)

- Spielburg bleibt erhalten und wird erweitert (Rutsche)
- Gemeinsame Schaukelmöglichkeiten
- Kleinkinderschaukel beim Aufenthaltsbereich
- Neuer Unterstand fest oder mit Sonnensegel
- Geländemodellierung im oberen Bereich  
→ Breitenrutsche mit Kletter-/Balanciermöglichkeiten
- Sand-/Wasserbereich unter Bäumen im Gefälle
- Allgemeine ökologische Aufwertung
- Thema "Schnäggeloch" in Gestaltung aufnehmen
- (Bodentrampolin wird zu Gunsten grosszügiger/inklusive Gestaltung nicht umgesetzt)



# Sanierung und Neugestaltung Spielplatz Schnäggeleloch

## Weiteres Vorgehen/Kosten

- 28. April 2026 Traktandierung Kreditbewilligung im GGR
- ab Mai 2026 Baueingabe
- Q3/2026 Ausführungsplanung
- Q4/2026 Baubeginn
- Q2/2027 Inbetriebnahme

Pos.	Art der Ausgaben	CHF inkl. MWST
1	Ausführungsplanung	52'000.00
2	Garten- und Landschaftsbau inkl. Ausstattung	134'000.00
3	Spielgerätebau	126'000.00
4	Reserven / Unvorhergesehenes (10 % der Bausumme)	38'000.00
	<b>Gesamttotal inkl. 8.1 % MWST</b>	<b>350'000.00</b>