

Neuorganisation Hauswartung Bildung Team Facility Management



Neuorganisation Hauswartung

Ausgangslage

- Externe Expertise von Drees & Sommer 14.Juni 2022
- Empfehlung Projektteam "Organisation Hauswartungen Stadt Zug" zu Handen Stadtrat, Schaffung neue Stelle Teamleiter Facility Management, Zentralisierung Hauswartungen Stadt Zug
- Beschluss Stadtrat, Schaffung neue Stelle Teamleiter Facility Management und Zentralisierung Hauswartungen (5. Juli 2022)

Neuorganisation Hauswartung

Ist-Zustand

- Hauswartungen der Stadtschulen Zug Leitung durch die Schulleitung
- Hauswartungen Immobilien Leitung durch die Gebäudebewirtschafter
- Keine fachkundige Leitung
- Keine fachkundige Ansprechperson für die Hauswartung



Stadtschulen

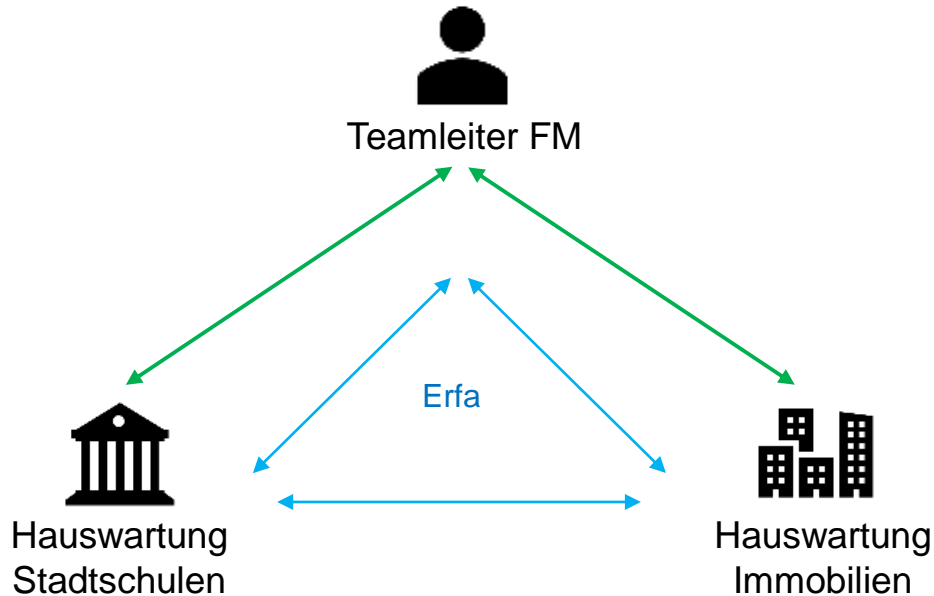


Immobilien

Neuorganisation Hauswartung

Soll-Zustand Hauswartung

Schaffung Team Facility Management



- Ansprechperson
- fachliche Führung
- personelle Führung
- Weiterbildung
- Organisation
- Koordination
- baubegleitendes FM

Neuorganisation Hauswartung

Ziele der Neuausrichtung

- Organisation der Hauswartung / Reinigung erhält eine einheitliche Führung
- Definierte Ansprechperson für die Hauswartungen
- Fachliche Führung der Hauswartungen
- Einheitliche Standards in Personalführung der Hauswartung
- Stellvertretungen/Ansprechpersonen sind definiert
- Standardisierte Service Levels
- koordinierte, spezifische Weiterbildung sicherstellen
- Knowhow / Wissen ist und bleibt bei der Stadt Zug
- Erfahrungsaustausch unter den Teams

Neuorganisation Hauswartung

Ziele der Neuausrichtung

Ziel der Neuausrichtung

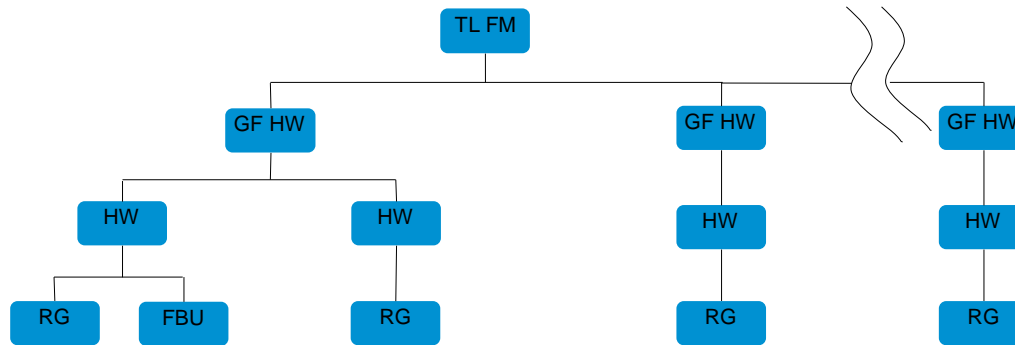
- Effiziente, ökologische und Nachhaltige Hauswartung / Reinigung
- Hygiene, Werterhalt, Funktionalität und Optik der Anlagen erhalten/sicherstellen
- Regelung und Sicherstellung der Stellvertretungen
- baubegleitendes Facility Management
- Sicherheit gewährleisten (Objektsicherheit, Arbeitssicherheit usw.)
- Digitalisierung
- Sicherstellen das Freizeitbetreuungsangebote durchgeführt werden können

Neuorganisation Hauswartung

Struktureller Aufbau der Hauswartung

Neue Struktur ist definiert

(symbolische Darstellung)



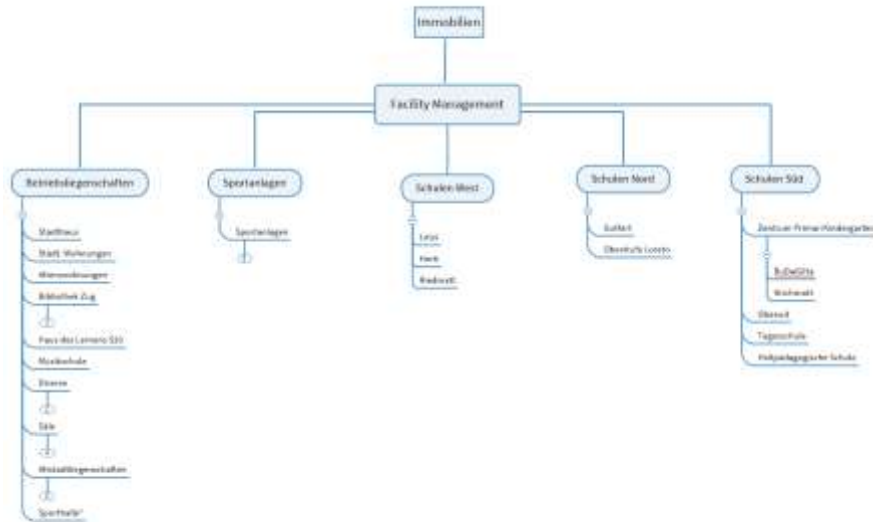
Neuorganisation Hauswartung

Organisatorische Eingliederung der Hauswartung



Neuorganisation Hauswartung

Organigramm der Hauswartung



Faktoren der Teambildung:

- Schulkreise
- mögliche Entwicklung der Schülerzahlen
- mögliche Wachstumsgebiete der Stadt
- welche Einheiten passen zusammen?
- können bestehenden Einheiten übernommen werden?
- welche Einheiten kommen nicht in Frage