

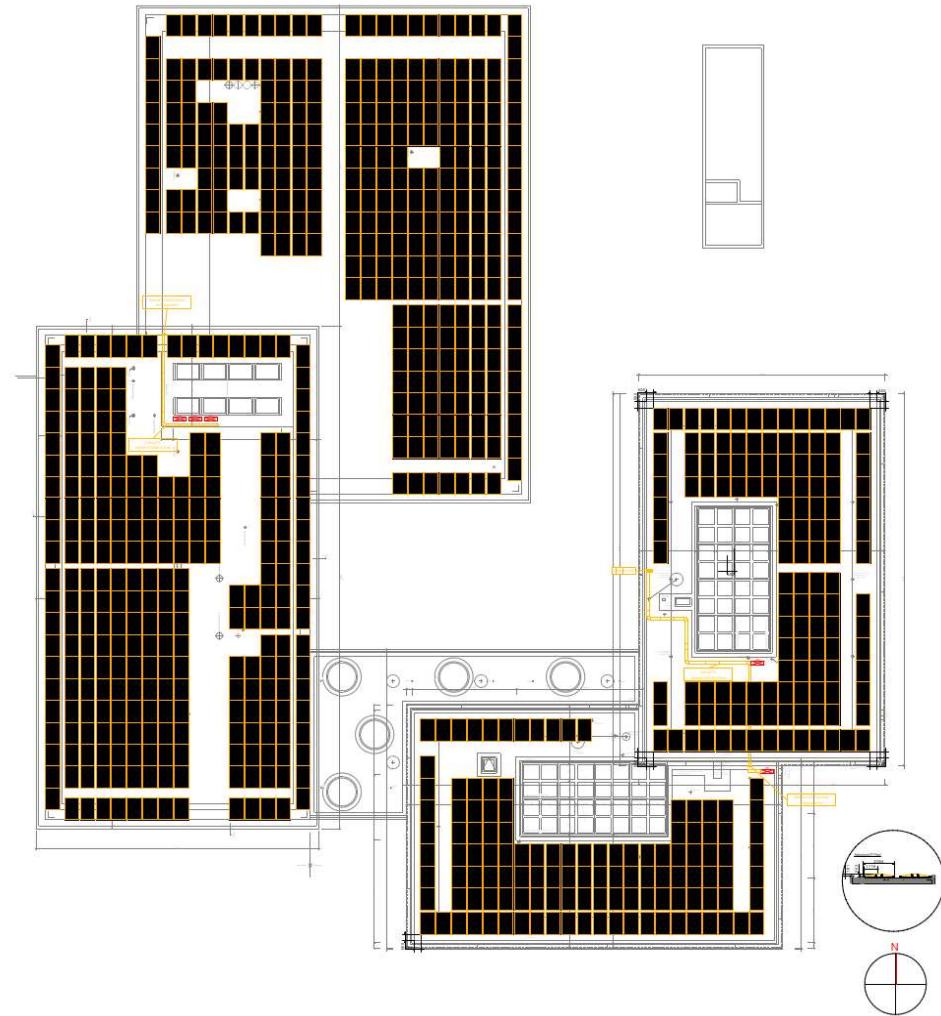
PV-Anlage Schulhaus Riedmatt
GPK Sitzung 24. Juni 2024



PV-Anlage Schulhaus Riedmatt
Standort



PV-Anlage Schulhaus Riedmatt Belegung der Dachflächen



PV-Anlage Schulhaus Riedmatt

Zahlen und Daten

- Belegte Fläche 1562 m²
- Leistung der PV-Anlage 328 Kilowatt Peak (Kwp)
- Jährliche Eigenproduktion 280'000 kWh (ca.)
- Anzahl Module 800 Stück (ca.)
- Gesamtkosten CHF 921'000 inkl MWST (+/- 20%)
- Einmalige Rückvergütung Bund CHF 93'500 inkl. MWST (ca.)
- CO₂-Rückvergütung Bund CHF 5'000 inkl. MWST (ca.)
- Fertigstellung 2025 (abhängig von Materialverfügbarkeit)

Stadt
Zug

Vielen Dank für Ihre Aufmerksamkeit.



Ausblick Panorama 24

5