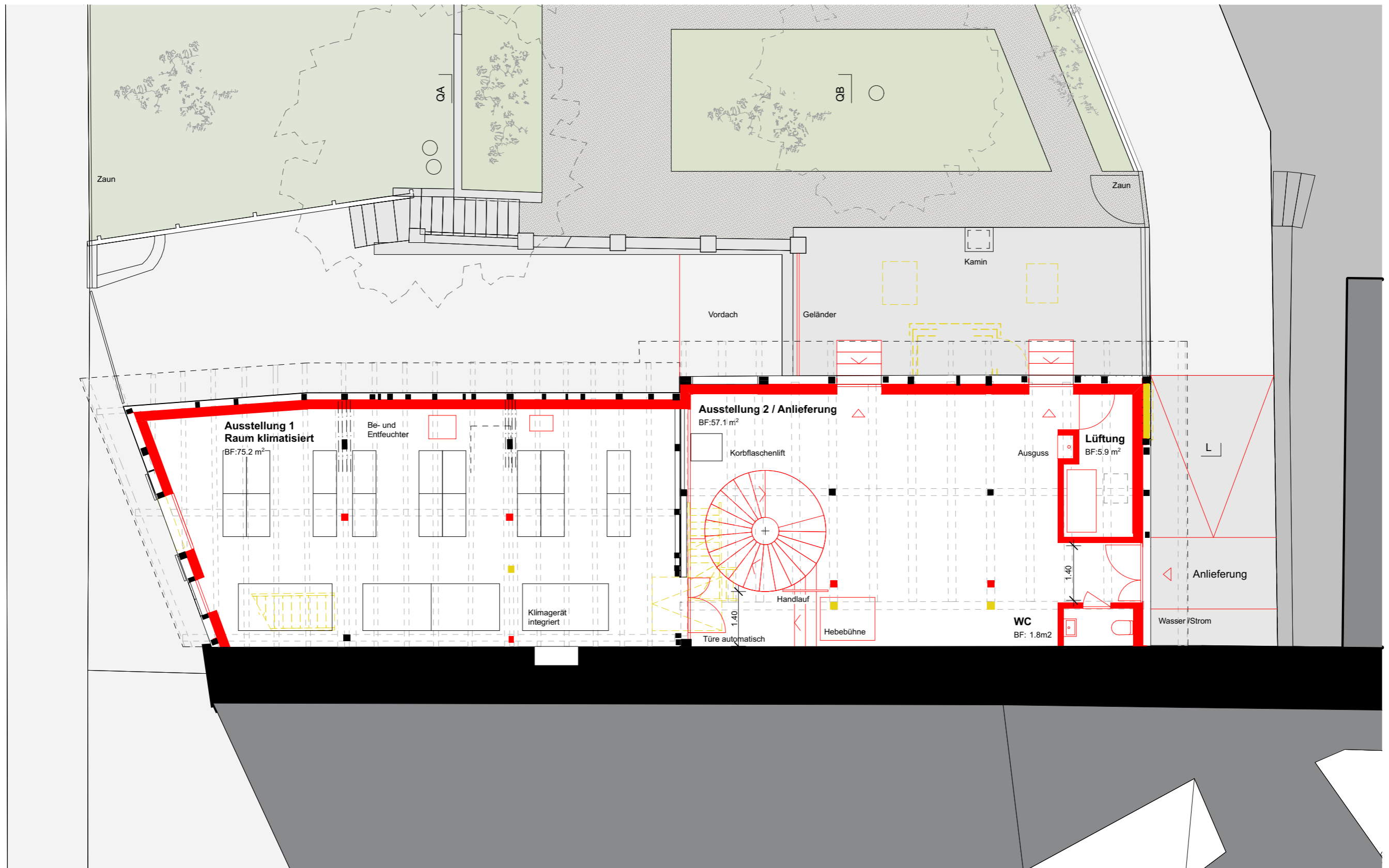


**Kirsch-Depot**

± 0.00 = 434.12

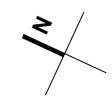
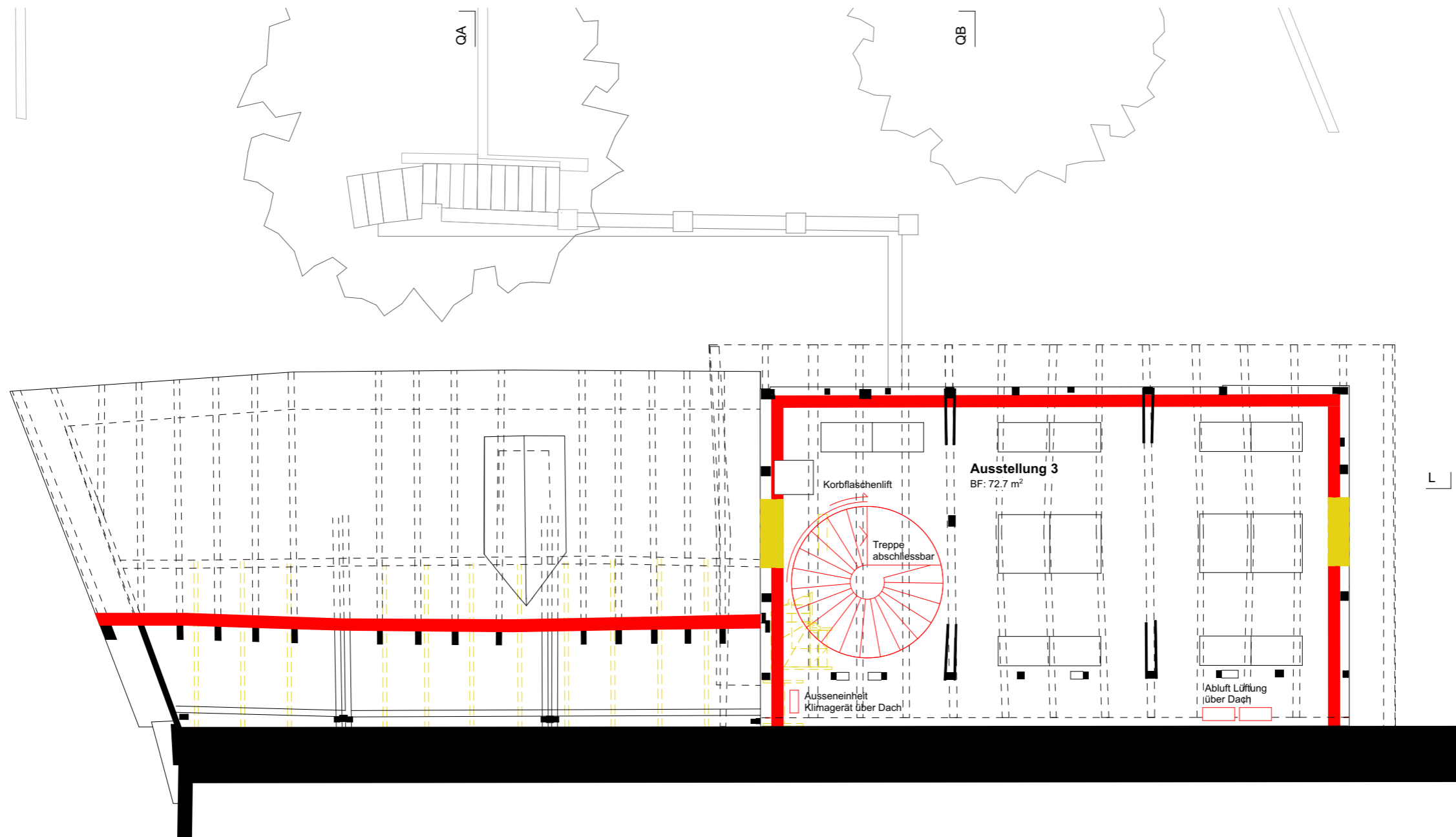
Bauvorhaben:	Umbau Kirsch-Depot	GS-Nr. 1297	Aegeristrasse 40 6300 Zug
Auftraggeber:	Stadt Zug		Gubelstrasse 22 6300 Zug
Architekt:	Albi Nussbaumer Architekten		Maschinengasse 15 6330 Cham, T 041 766 61 61
<b>199_31_2_01</b>	<b>Vorprojekt</b>		<b>Erdgeschoss</b>
Gez.: 20.03.25	Rev.:	Mst.: 1:100	Gr.: 42x30cm



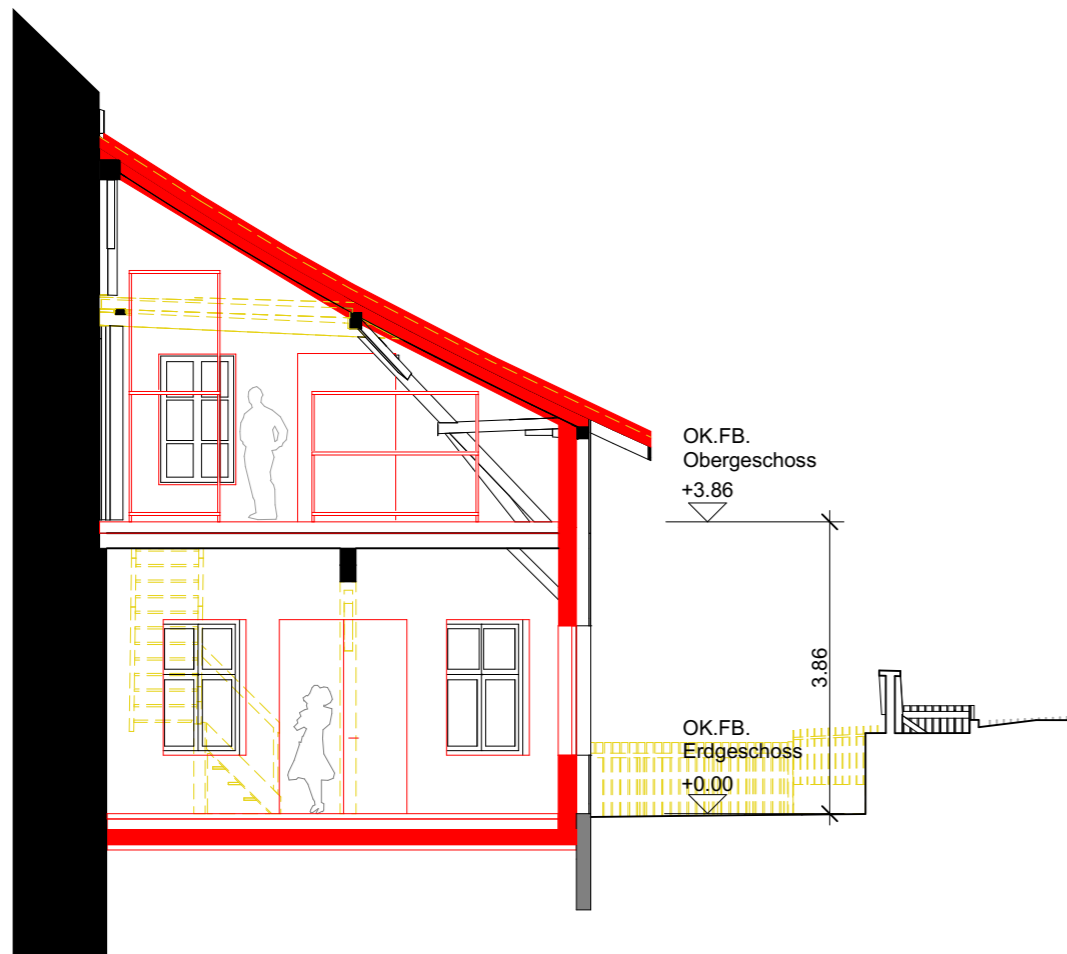
**Kirsch-Depot**

± 0.00 = 434.12

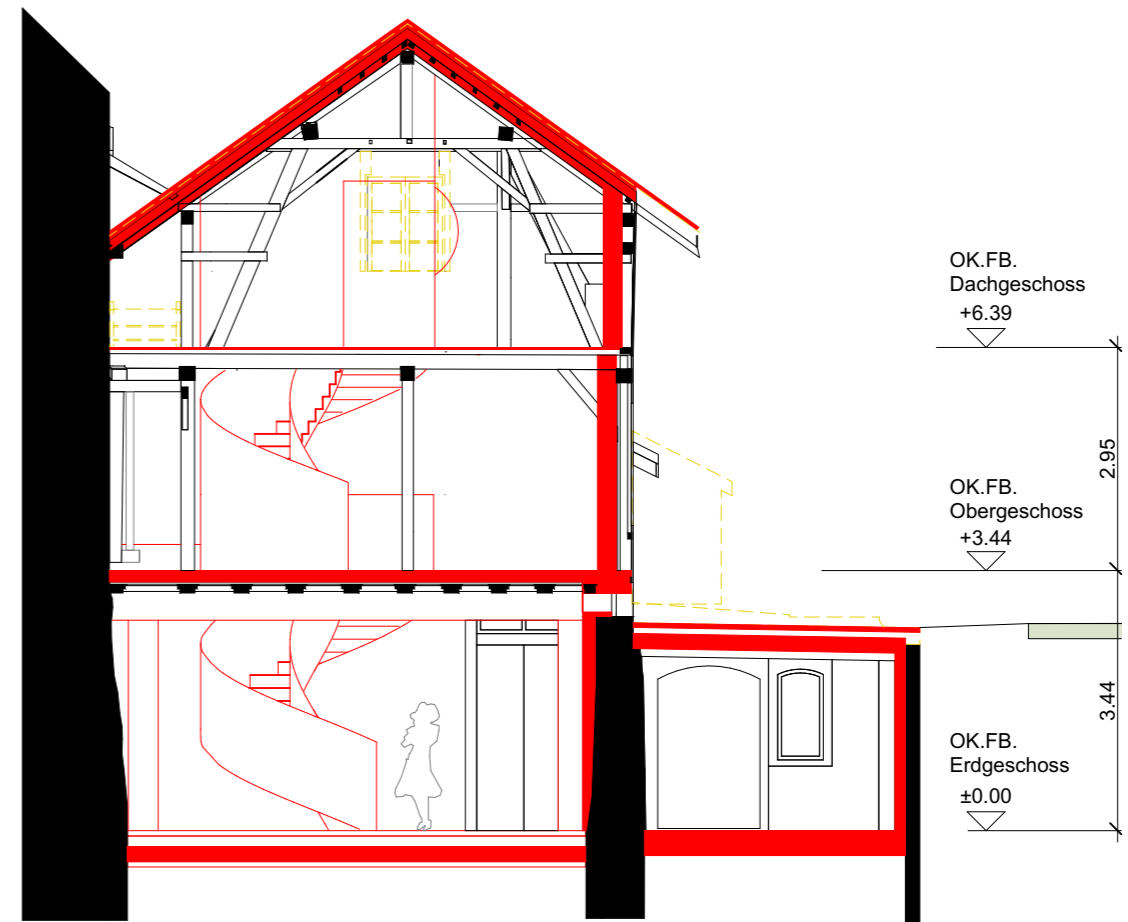
Bauvorhaben:	Umbau Kirsch-Depot	GS-Nr. 1297	Aegeristrasse 40 6300 Zug
Auftraggeber:	Stadt Zug		Gubelstrasse 22 6300 Zug
Architekt:	Albi Nussbaumer Architekten		Maschinengasse 15 6330 Cham, T 041 766 61 61
<b>199_31_2_02</b>	<b>Vorprojekt</b>		<b>Obergeschoss</b>
Gez.: 20.03.25	Rev.:	Mst.: 1:100	Gr.: 42x30cm



<b>Kirsch-Depot</b>			± 0.00 = 434.12
Bauvorhaben:	Umbau Kirsch-Depot	GS-Nr. 1297	Aegeristrasse 40 6300 Zug
Auftraggeber:	Stadt Zug		Gubelstrasse 22 6300 Zug
Architekt:	Albi Nussbaumer Architekten	Maschinengasse 15 6330 Cham, T 041 766 61 61	
<b>199_31_2_03</b>	<b>Vorprojekt</b>	<b>Dachgeschoss</b>	
Gez.: 20.03.25	Rev.:	Mst.: 1:100	Gr.: 42x30cm



Querschnitt A



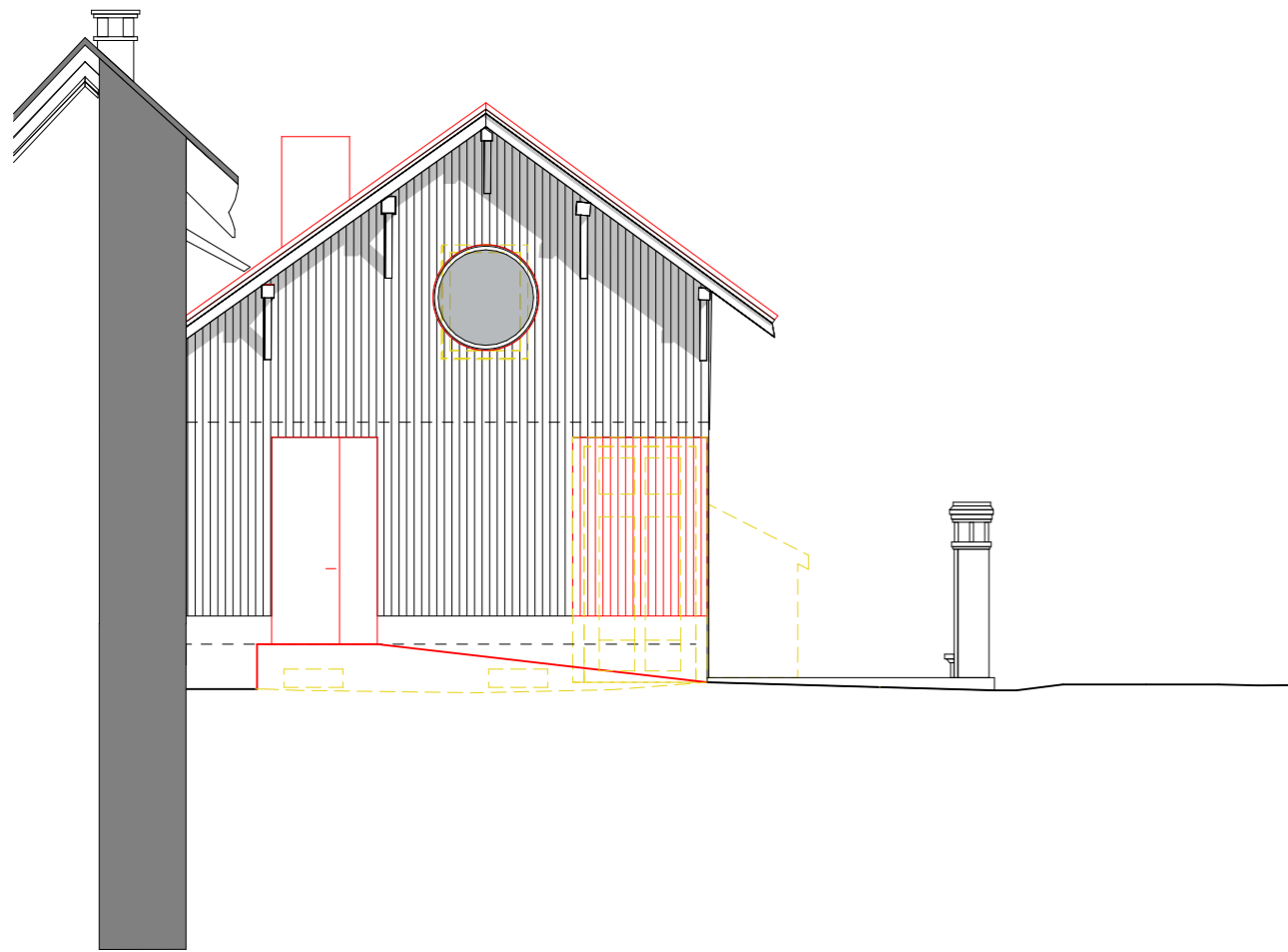
Querschnitt B

<b>Kirsch-Depot</b>			± 0.00 = 434.12
Bauvorhaben:	Umbau Kirsch-Depot	GS-Nr. 1297	Aegeristrasse 40 6300 Zug
Auftraggeber:	Stadt Zug		Gubelstrasse 22 6300 Zug
Architekt:	Albi Nussbaumer Architekten		Maschinengasse 15 6330 Cham, T 041 766 61 61
<b>199_31_3_01</b>	<b>Vorprojekt</b>		<b>Querschnitt</b>
Gez.: 20.03.25	Rev.:	Mst.: 1:100	Gr.: 42x30cm



Längsschnitt

<b>Kirsch-Depot</b>			<b>± 0.00 = 434.12</b>
Bauvorhaben:	Umbau Kirsch-Depot	GS-Nr. 1297	Aegeristrasse 40 6300 Zug
Auftraggeber:	Stadt Zug		Gubelstrasse 22 6300 Zug
Architekt:	Albi Nussbaumer Architekten		Maschinengasse 15 6330 Cham, T 041 766 61 61
<b>199_31_3_02</b>	<b>Vorprojekt</b>		<b>Längsschnitt</b>
Gez.: 20.03.25	Rev.:	Mst.: 1:100	Gr.: 42x30cm

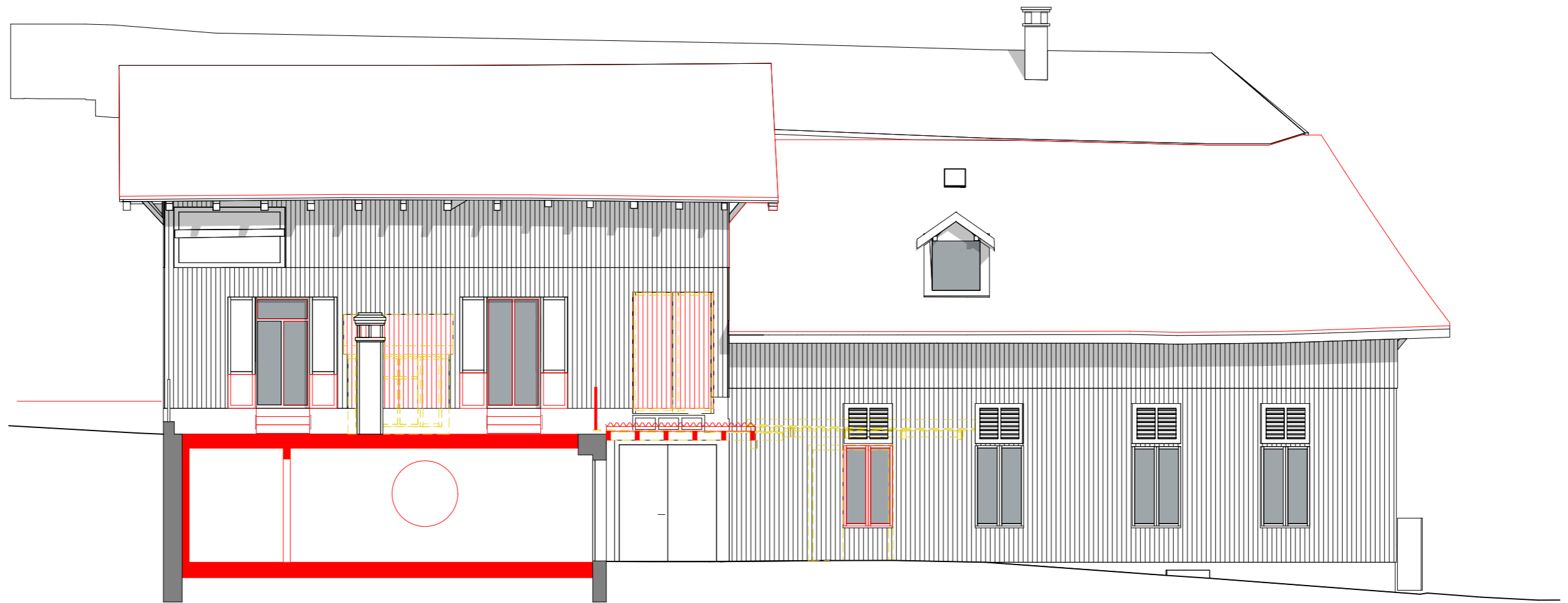


Fassade Süd



Fassade Nord

<b>Kirsch-Depot</b>			<b>± 0.00 = 434.12</b>
Bauvorhaben:	Umbau Kirsch-Depot	GS-Nr. 1297	Aegeristrasse 40 6300 Zug
Auftraggeber:	Stadt Zug		Gubelstrasse 22 6300 Zug
Architekt:	Albi Nussbaumer Architekten		Maschinengasse 15 6330 Cham, T 041 766 61 61
<b>199_31_4_01</b>	<b>Vorprojekt</b>		<b>Fassade Süd &amp; Nord</b>
Gez.: 20.03.25	Rev.:	Mst.: 1:100	Gr.: 42x30cm



Fassade Ost

<b>Kirsch-Depot</b>			<b>± 0.00 = 434.12</b>
Bauvorhaben:	Umbau Kirsch-Depot	GS-Nr. 1297	Aegeristrasse 40 6300 Zug
Auftraggeber:	Stadt Zug		Gubelstrasse 22 6300 Zug
Architekt:	Albi Nussbaumer Architekten		Maschinengasse 15 6330 Cham, T 041 766 61 61
<b>199_31_4_02</b>	<b>Vorprojekt</b>		<b>Fassade Ost</b>
Gez.: 20.03.25	Rev.:	Mst.: 1:100	Gr.: 42x30cm