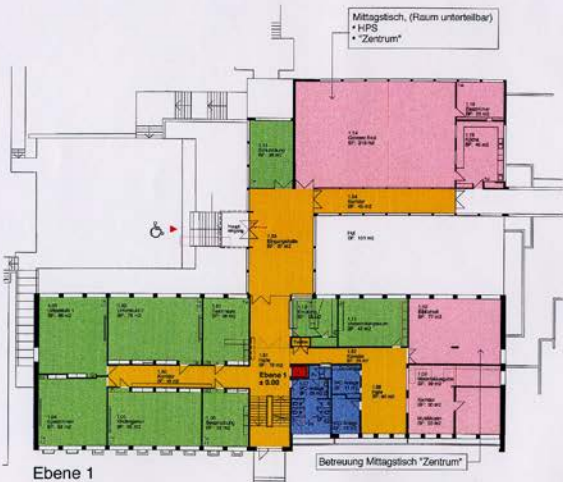
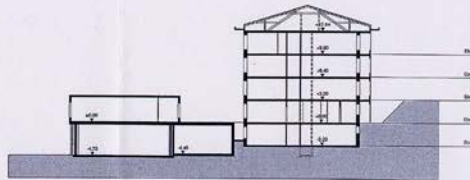


Ebene 0



Ebene 1



Schnitt A - A



Ebene 2



Ebene 3



Ebene 4

Institut Maria Opferung, Nutzungsstudie, Übersicht Beilage zur GGR-Vorlage

Generelle Nutzungsverteilung:

- Heilpädagogische Schule HPS (Phase 1)
- Therapiestelle für Psychomotorik (Phase 1)
- Weitere Schulräume
- Logopädie (Phase 2)
- Mittagstisch "Zentrum" (Phase 2)

Phase 1

- Heilpädagogische Schule HPS
- Therapiestelle für Psychomotorik

Phase 2

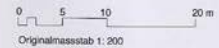
- Weitere Schulräume
- Logopädie
- Mittagstisch

Gemeinsame Nutzungen

- Sanitär- und Putzräume
- Erschließung
- Lift
- ◀ Lage Eingang
- Installationsräume
- Nutzung noch offen

Kloster Maria Opferung

- ▨ Nutzung durch Kloster



Zug, 11. November 2003