

Gemäss Art. 41a GSchV und/oder Art. 41b GSchV*

GEWÄSSERNETZ FÜR DIE GEWÄSSERRAUMFESTLEGUNG

1:10'000

* gemäss Art. 41a GSchV für Flüssigwasser und gemäss Art. 41b GSchV für stehende Gewässer. Alle weiteren Details zum Vorgehen sind im technischen Bericht und in der Abschnitztafel zu finden.

SUTER VON KÄNEL WILD Planer und Architekten AG

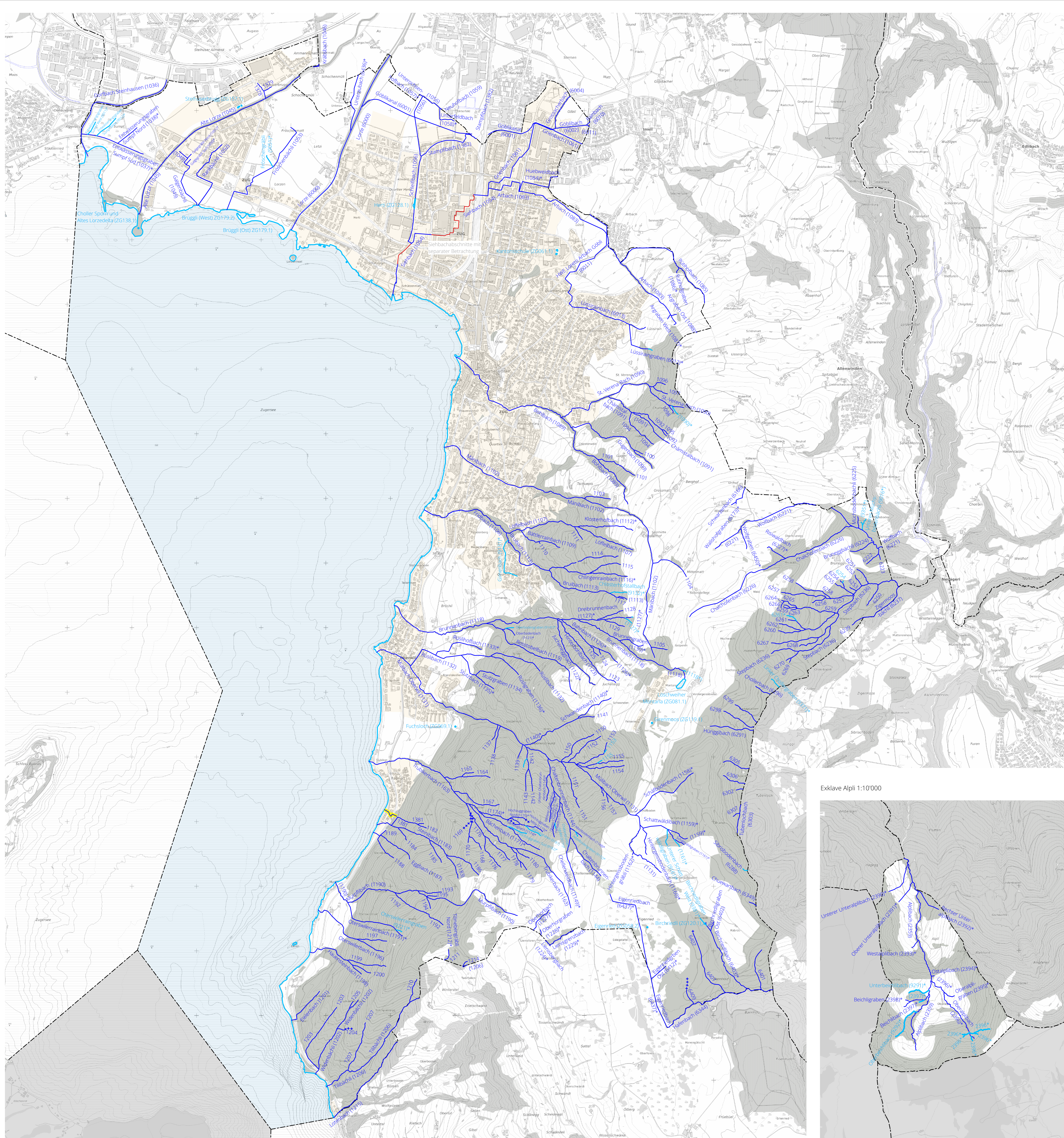
36234 - 9.1.2025

Gewässernetz für Gewässerraumfestlegung

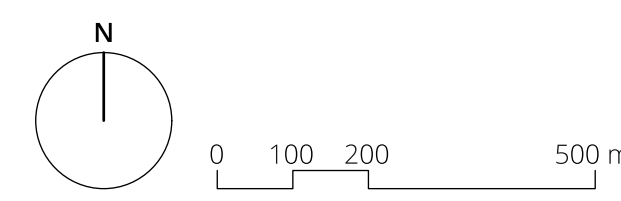
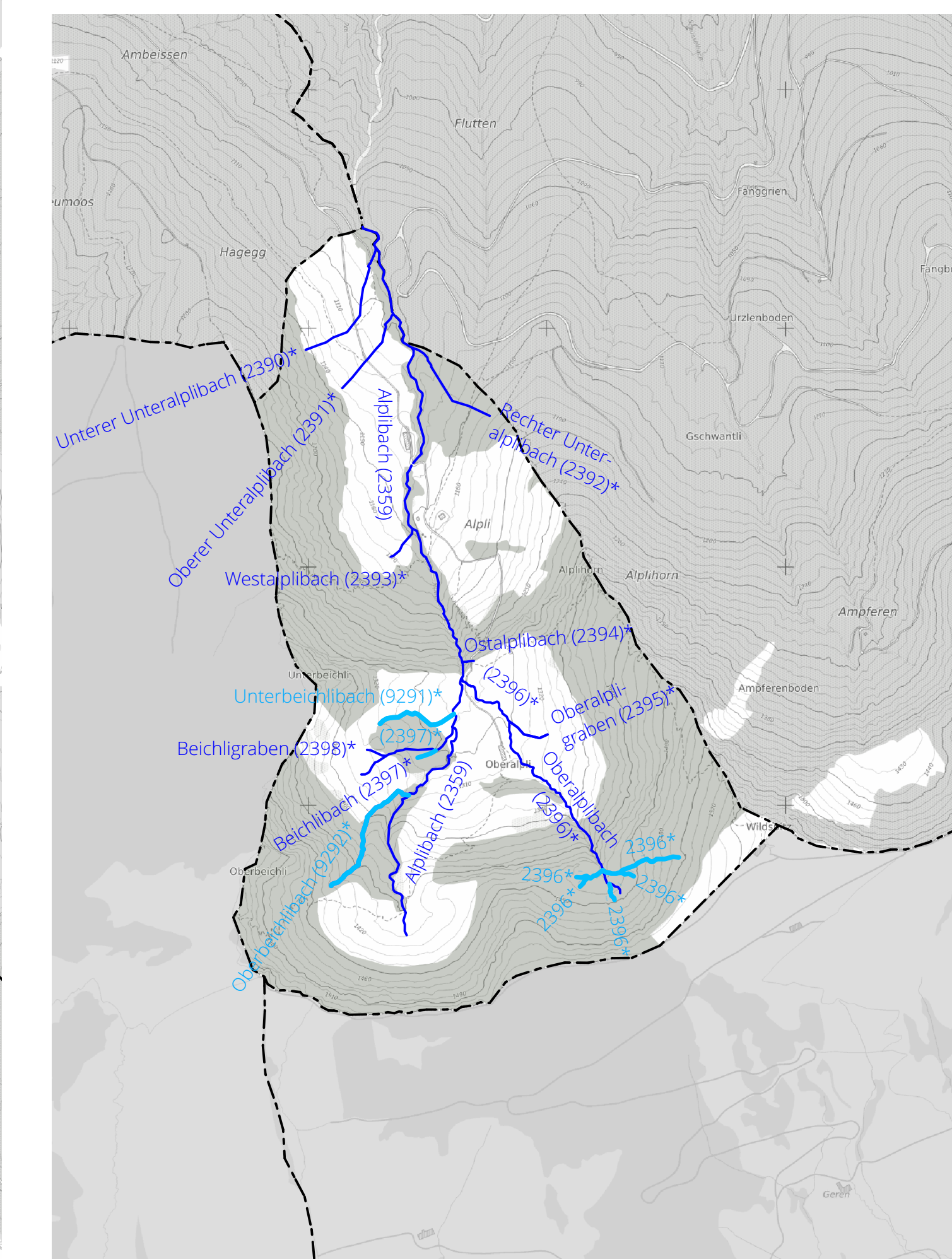
- Bekannte Gewässer gemäss GIS Kanton Zug
Ergänzte Gewässer für Gewässerraumfestlegung
Abschnitte mit separater Gewässerraumfestlegung
Nicht Teil des Gewässernetzes für die Gewässerraumfestlegung

Informationsinhalte

- Gemeindegrenze
Bauzonen
Wald gemäss kant. GIS Mai 2023 (nur Stadt Zug) / gemäss kant. GIS Oktober 2024
Gewässer



Exklave Alpli 1:10'000



Bearbeitung: Lea Humbel
Das Druckdatum entspricht dem Erstellungsdatum.

Grundlagedaten
Übersichtspläne: Basisdaten ZugMap (zugmap.ch) vom 15. März 2022
Basis Gewässernetz: ZugMap (zugmap.ch) vom 18. November 2021 mit Ergänzungen SKW aufgrund Basisdaten Geoportal Bund (map.geo.admin.ch; swisstopo) und Rücksprache mit der Stadt Zug

Die Daten der Fixpunkte, Grenzpunkte und Einzelpunkte sind nach den gültigen Genauigkeits- und Zuverlässigkeitsanforderungen der amtlichen Vermessung bestimmt. Die Bodenbedeckung, Gebäude und Einzelobjekte dienen lediglich der Orientierung. Ihre Lage beruht auf einfachen Messungen ohne Kontrolle, weshalb für deren Richtigkeit keine Gewähr durch den Geometer besteht.