

GEVIERT KOLINPLATZ: PROJEKTIERUNGSKREDIT

PLANDOKUMENTATION VOM 23. AUGUST 2005



Neubau am Kolinplatz



Heutige Brandlücke

Zusammenhängendes Geviert

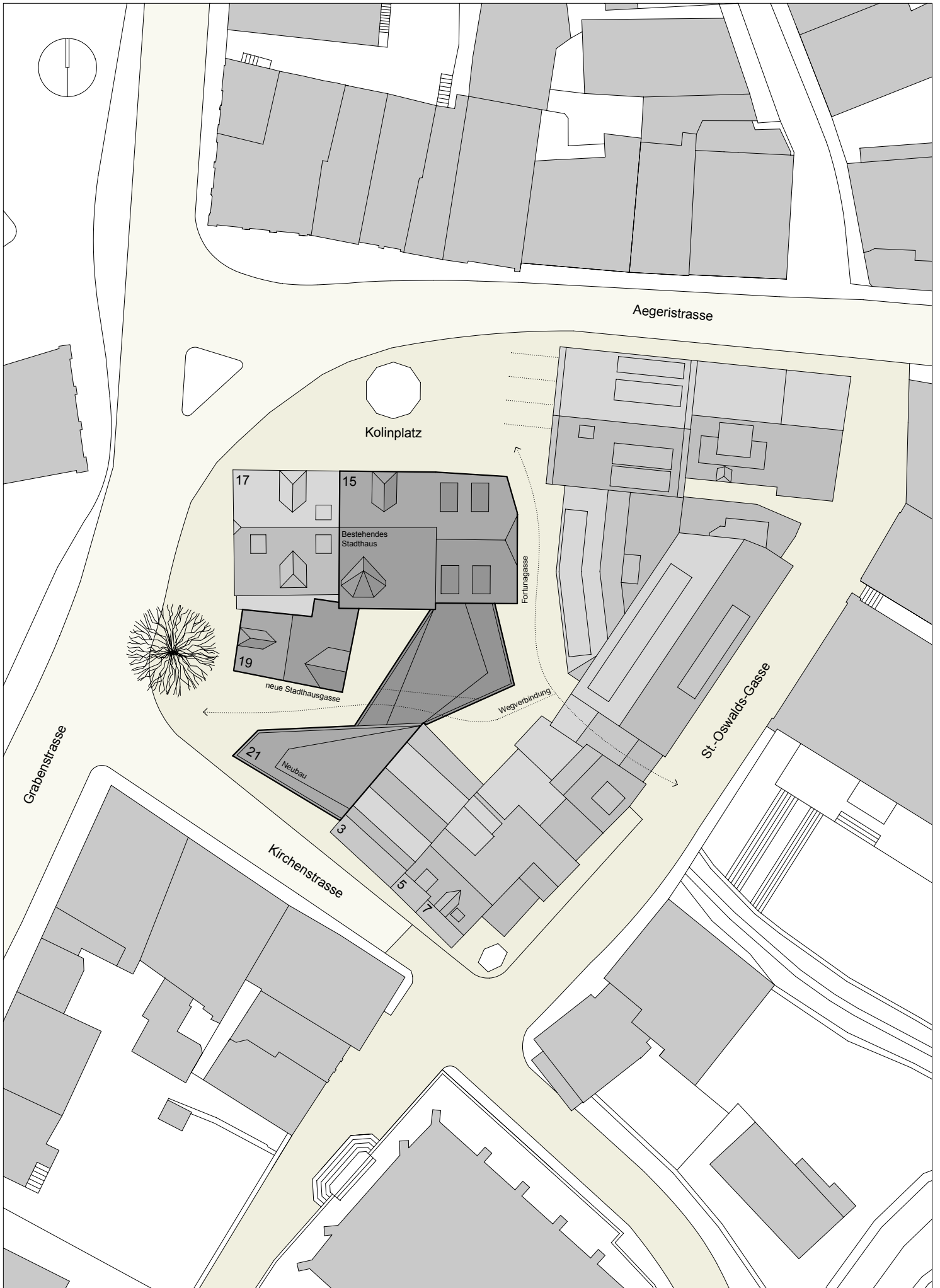


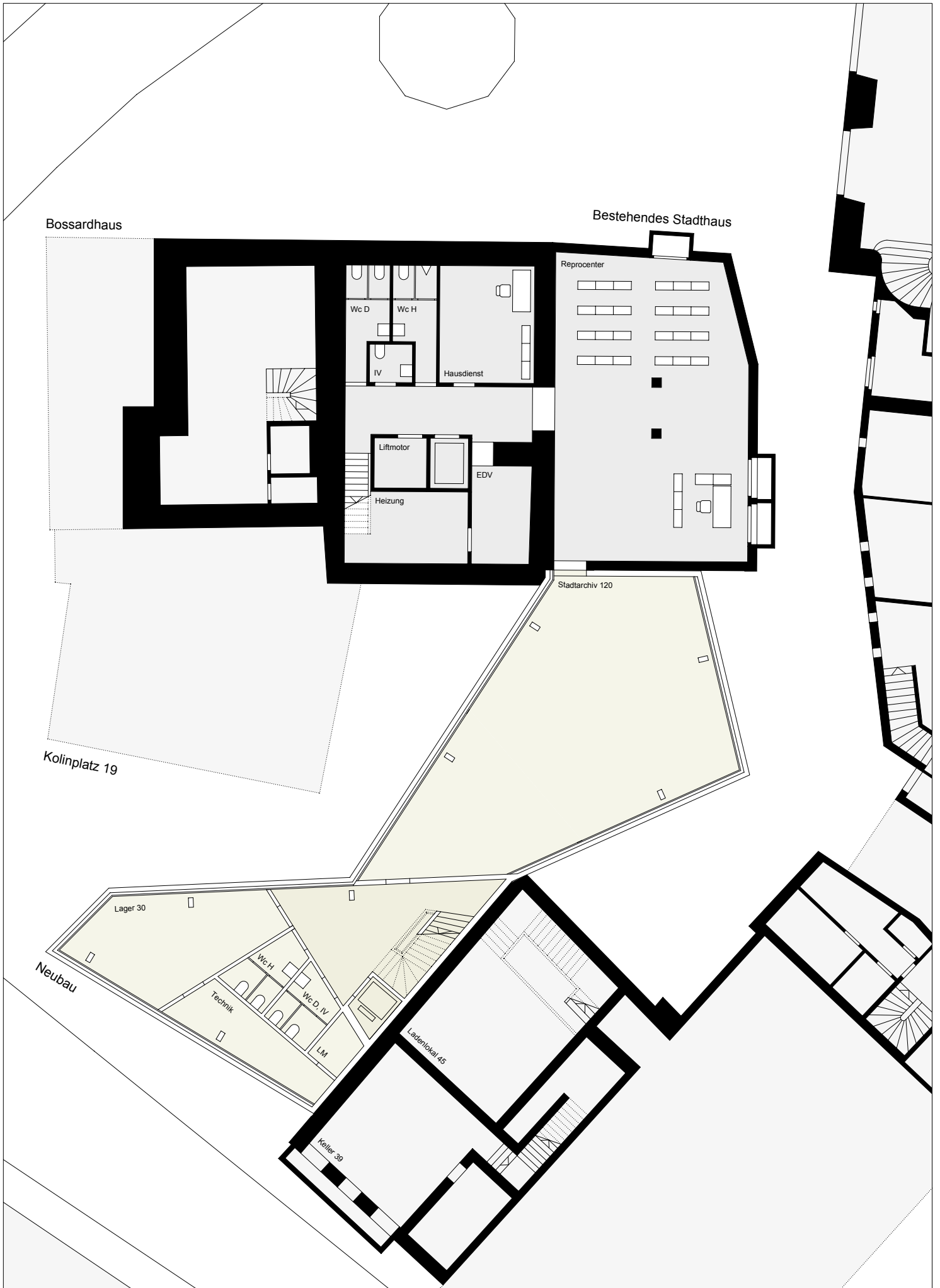
Aktivierung durch zweite Öffnung (Gassenstruktur)



Zusammenhängende Stadtverwaltung



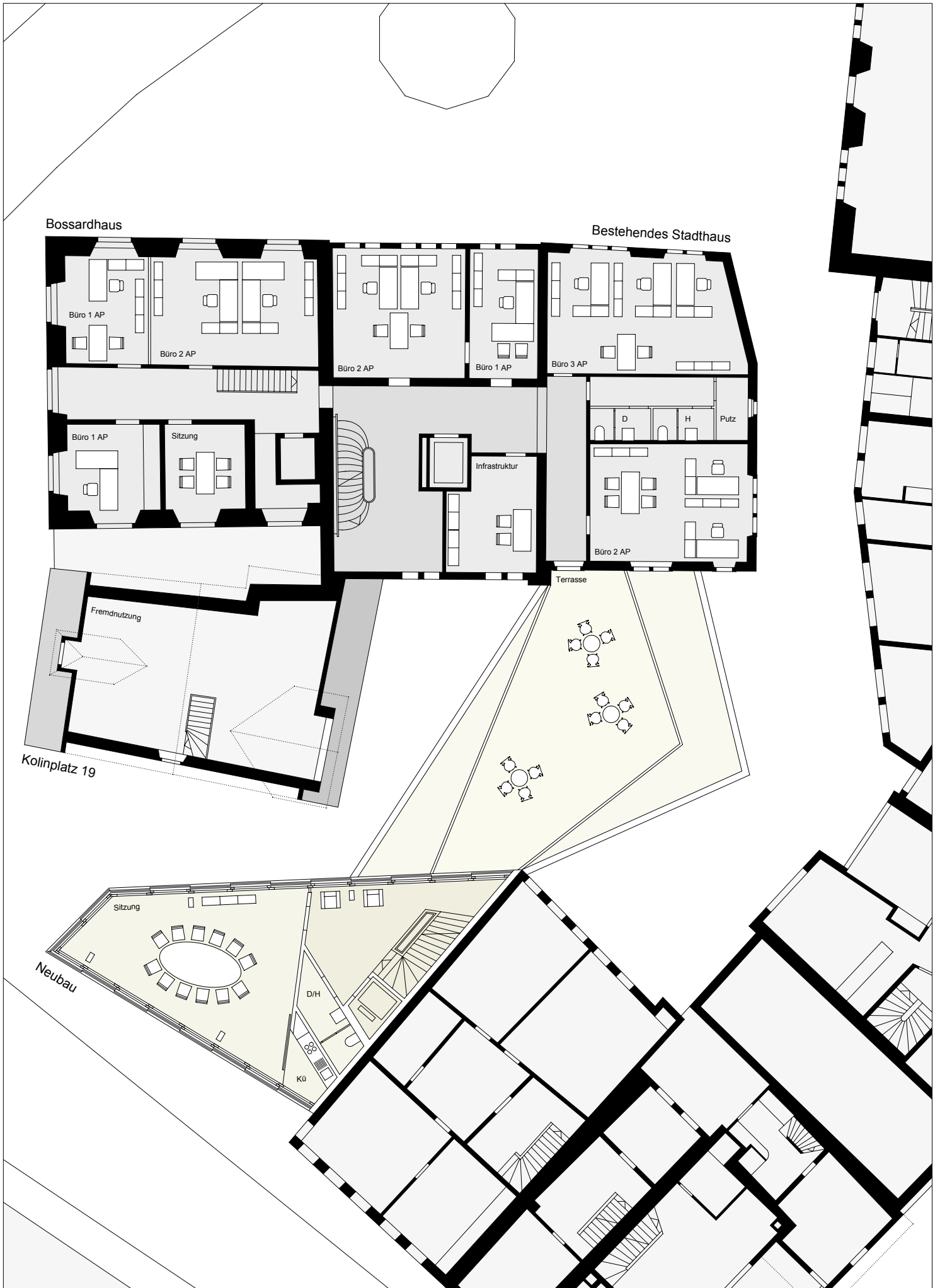


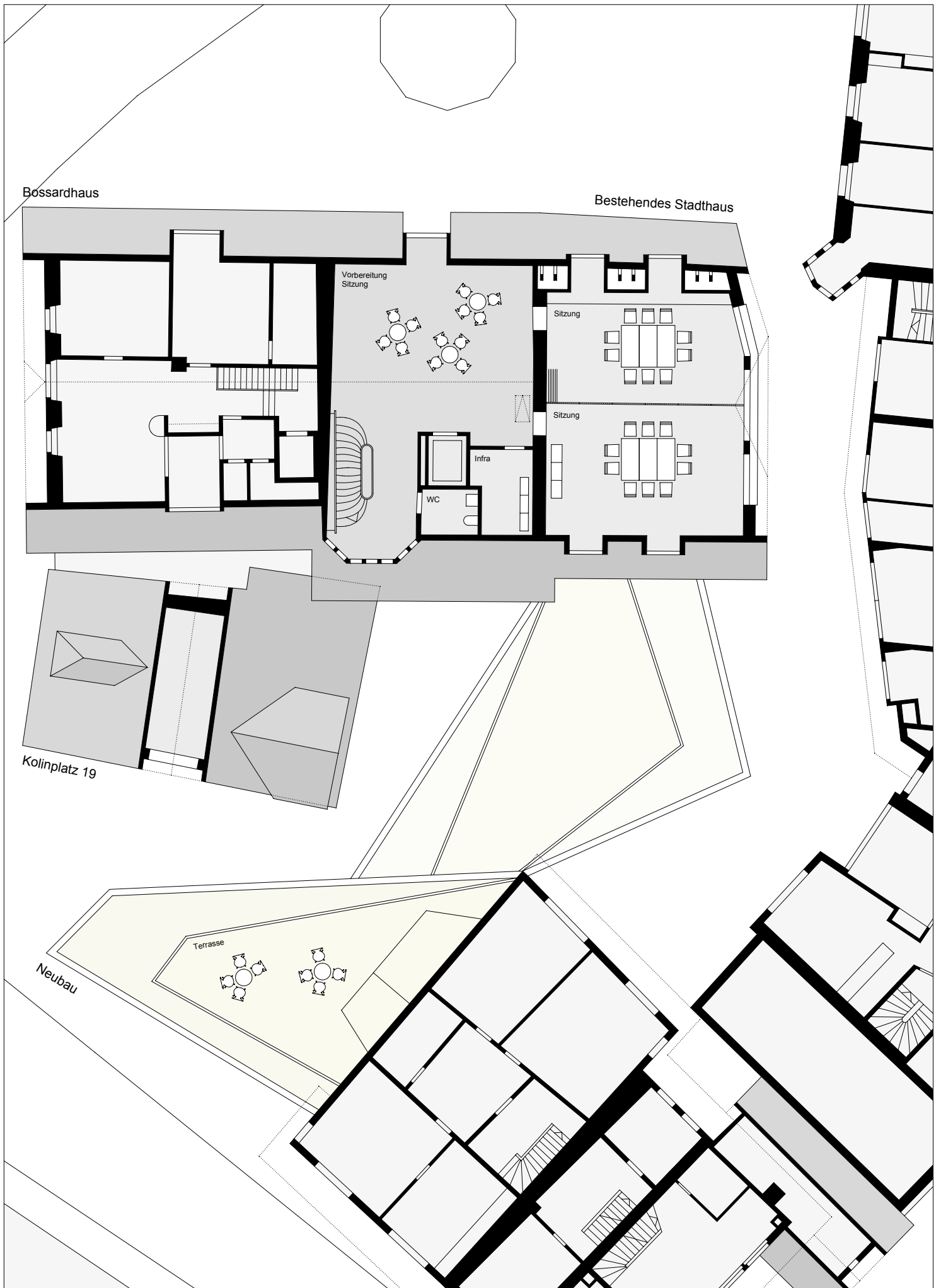














Bestehendes Stadthaus

Neubau



Neubau