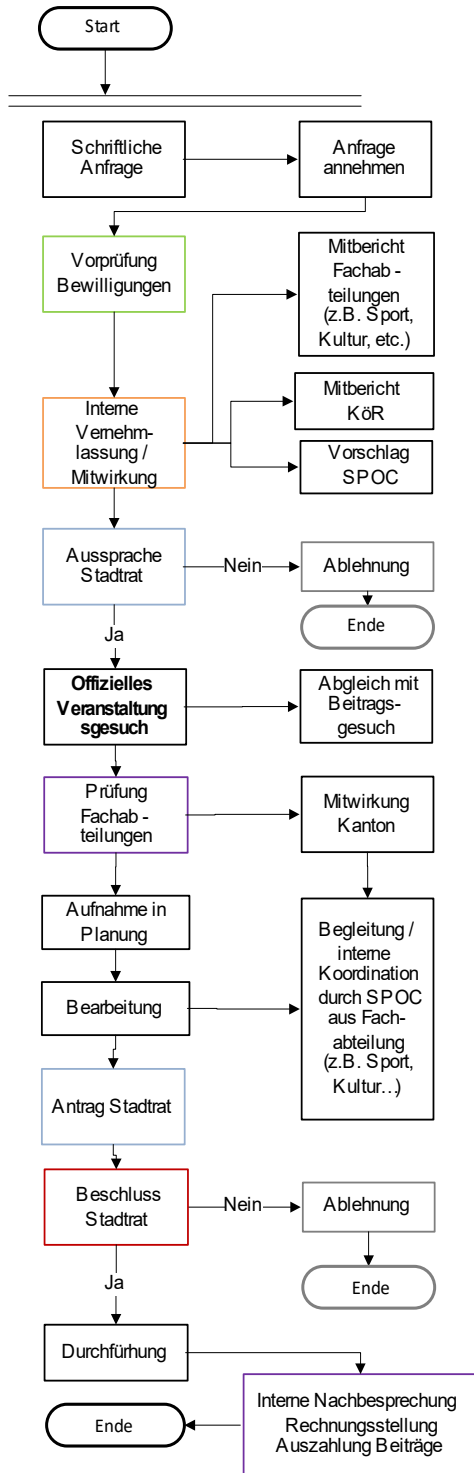


Beilage 6

Input: Schriftliche Anfrage / Gesuch



SPOC = Single Point of Contact  
KöR = Koordination öffentlicher Raum

Tätigkeiten / Merkpunkte	Grundlage	Verantwortlich
<ul style="list-style-type: none"> <li>- Anfrage entgegennehmen</li> <li>- Anfragen, die über den Stadtrat kommen, in den Prozess einspeisen</li> <li>- provisorische Reservation in Planung</li> <li>- Dossier im RMS erstellen</li> <li>- Anfrage resp. Gesuch beurteilen</li> <li>- Beachtung der Ausgewogenheit und Abwechslung</li> </ul>	<p>Voranfrage von Verein oder über Stadtrat</p> <p><a href="#">RL 11.03.01</a></p>	SB Sicherheit
<ul style="list-style-type: none"> <li>- Einschätzung der Fachabteilungen und KöR einholen.</li> <li>- Abklärung, ob ein SPOC nötig ist und von welcher Abteilung</li> </ul>	<p>Strategie Grossveranstaltungen</p>	SB Sicherheit Fachabteilungen/KöR
<ul style="list-style-type: none"> <li>- In der Aussprache an den Stadtrat soll auch bestimmt werden, wer die Gesuchsteller durch die Verwaltung begleitet (SPOC) und zu Themen informiert, die nicht mit der Bewilligung zu tun haben.</li> </ul>		SB Sicherheit Fachabteilung
<ul style="list-style-type: none"> <li>- Prüfung Grundgesuch durch FB Sicherheit</li> <li>- Prüfung des Gesuchs durch die Fachabteilungen (z.B. allfällige Beitragsgesuche, Austragungsstätten, Übernachtungen, etc.)</li> <li>- Verträge erstellen</li> </ul>	<p>Gastgewerbegesetz, Ladenschlussgesetz, Lotteriegesezt, Lärmreglement SR-Beschluss (Gebühren) Vorlagen</p>	SB Sicherheit Fachabteilungen
<ul style="list-style-type: none"> <li>- SR-Antrag erstellen.</li> </ul>		SB Sicherheit AL Sicherheit
<ul style="list-style-type: none"> <li>- <b>Entscheid SR</b></li> </ul>	<p>Protokoll</p>	SR
<ul style="list-style-type: none"> <li>- Platzübergabe</li> </ul>		SB Sicherheit Platzwart
<ul style="list-style-type: none"> <li>- Überwachung auf Rundgängen</li> <li>- ggf. Massnahmen einleiten</li> <li>- Reklamationen bearbeiten</li> <li>- Faktura erstellen</li> <li>- Überwachung von Pachtverträgen in Zusammenhang mit Gartenwirtschaften</li> </ul>		SB Sicherheit
<ul style="list-style-type: none"> <li>- Platzrücknahme</li> <li>- Interne Nachbesprechung</li> <li>- Verrechnung</li> <li>- Auszahlung Beiträge</li> </ul>	<p><a href="#">PB 7.1.01</a></p>	SB Sicherheit Platzwart Departement Fachabteilungen