

# Bebauungsplan Geviert GIBZ

## BPK vom 2. Juli 2024



# Bebauungsplan Geviert GIBZ

## Rückblick

- Verfahrenseinleitung: 07. April 2020
- Kant. Vorprüfung: Juni - September 2022
- Bericht und Antrag Stadtrat: 09. Mai 2023
- Ergänzungsantrag Stadtrat preisgünstiges Wohnen: 03. Oktober 2023
- 1. Lesung BPK: 28. November 2023
- 1. Lesung GGR: 23. Januar 2024
- 1. öffentliche Auflage: 08. Februar 2024 - 08. März 2024



# Bebauungsplan Geviert GIBZ

## Einwendung P. Brühwiler & 5 Mitunterzeichnende

- Kompetenz GGR zu Erlass Bauungsplan mit Einbezug OelB wird bestritten
- Verdichtung sei unzulässig hoch, es gäbe Widersprüche zu kantonalem Richtplan
- Hochhaus 80m sei zu dominant, fehlende Einordnung in Umgebung
- Hochwertige Frei- und Grünflächen würden fehlen, kein Mehrwert für Öffentlichkeit
- Aufstockung Rote Post sei zu hoch
- Kritik an Wettbewerbsverfahren

# Bebauungsplan Geviert GIBZ

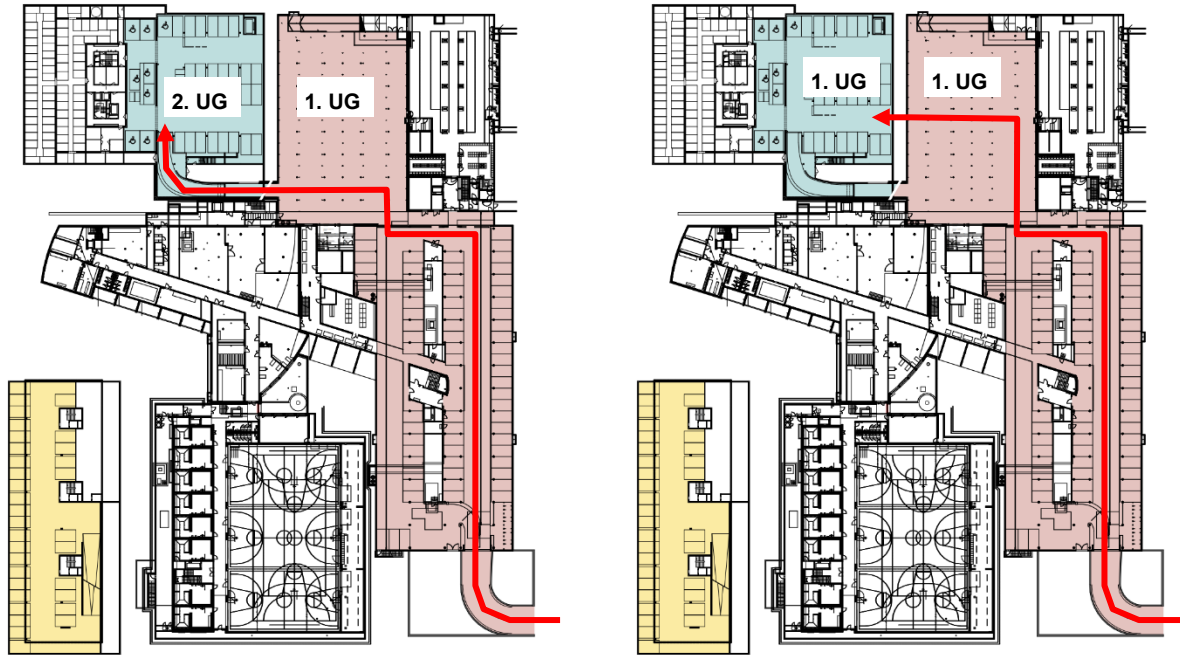
## Haltung Stadtrat zur Einwendung

- Projekt wurde in langjähriger Planung sorgfältig und rechtlich korrekt erarbeitet
- Beitrag zur Innenentwicklung und zu mehr preisgünstigem Wohnraum
- Städtebauliche Qualität (Bebauung und Freiräume) wird mit den durchgeführten Konkurrenzverfahren nachgewiesen
- Projekt setzt Initiative "2000 Wohnungen für den Zuger Mittelstand um"

**Antrag Stadtrat:** Einwendung in allen Punkten abweisen

# Bebauungsplan Geviert GIBZ

## Erschliessung Pi

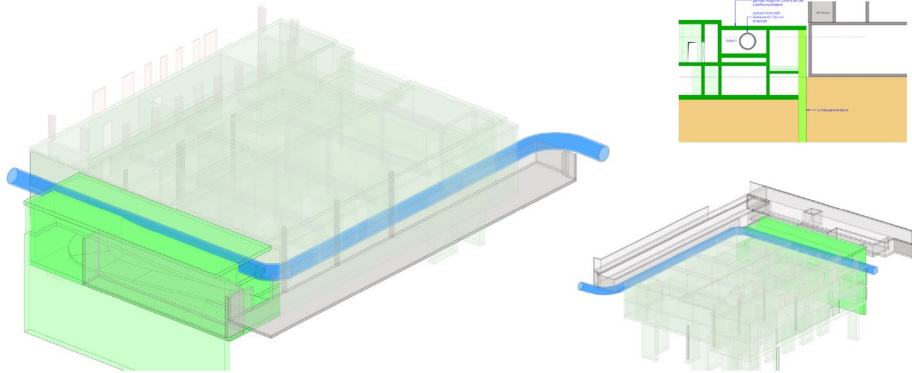


# Bebauungsplan Geviert GIBZ

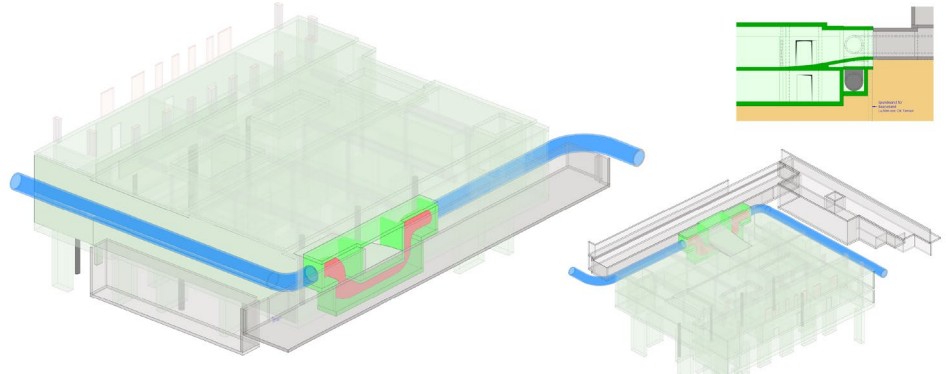
## Erschliessung Pi

nur schematisch

VERSION Zwei-stöckige Einfahrt



VERSION Einfahrt mit Düker



# Bebauungsplan Geviert GIBZ


## Änderung Ziff. 8 nicht unterbaubare Bereiche

### Ziff. 8 nicht unterbaubare Bereiche

1 In den im Situationsplan dargestellten ~~nicht unterbaubaren Bereiche~~ «Bereiche nicht unterbaubar allgemein» dürfen keine unterirdischen Bauten erstellt werden.


2 In den im Situationsplan dargestellten «Bereiche nicht unterbaubar Verbindung Tiefgarage» dürfen keine unterirdischen Bauten erstellt werden. Ausgenommen sind Bauwerke im Zusammenhang mit der befahrbaren Verbindung zwischen den Tiefgaragen der Teilprojekte GIBZ und Pi.


#### Legende

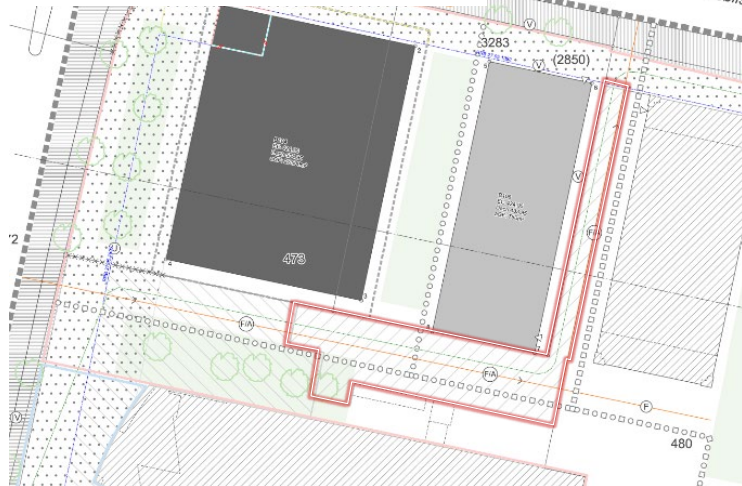
 Bereich nicht unterbaubar allgemein



#### Legende

 Bereich nicht unterbaubar allgemein

 Bereich nicht unterbaubar Verbindung Tiefgarage



# Bebauungsplan Geviert GIBZ

## Weiteres Vorgehen

Juni 2022	Verabschiedung zur Vorprüfung	Stadtrat Zug
September 2022	Vorprüfungsbericht Bebauungsplan	Baudirektion
November 2022	Bereinigung BBP aufgrund Vorprüfung	Stadtplanung / Planer
9. Mai 2023	Bericht und Antrag 1. Lesung	Stadtrat
4. Oktober 2023	Ergänzung zu Bericht und Antrag 1. Lesung	Stadtrat
28. November 2023	1. Lesung BPK	BPK
23. Januar 2024	1. Lesung GGR	Stadtrat / GGR
Februar/März 2024	1. öffentliche Auflage 30 Tage	Stadtplanung
März - Mai 2024	Behandlung Einwendungen	Stadtplanung
Juni 2024	Bericht und Antrag 2. Lesung	Stadtrat
Juli 2024	2. Lesung BPK	BPK
September 2024	2. Lesung GGR	GGR
Oktober 2024	Referendumsfrist 30 Tage	Bevölkerung
November 2024	2. öffentliche Auflage 20 Tage	Stadtplanung
Frühling 2024	Genehmigung	Baudirektion

Stadt  
Zug

